

# Erhebungsbogen

**B**

<b>Projekt</b>	Biotopkartierung Hamburg		<b>Interne Nr.</b>	81860	
			<b>DK5   DK5-GK</b>	<b>8224</b>	8226
<b>Handlungsbedarf</b>	Nein		<b>DK5 - Name</b>	Achterschlag	
<b>Bearbeitung</b>	PRO	<b>Kopie</b>	<b>Biotop-Nr.   alt</b>	<b>33</b>	55
<b>Räumliche Abbildung</b>	Fläche	Nein	<b>Kartierung</b>	27.07.2012	
<b>Anzahl Abschnitte</b>	1		<b>Fläche / Länge [m<sup>2</sup>/m]</b>	2133,8073	
			<b>Breite (lineare Abb.) [m]</b>		

**Gesetzlicher Schutz**    kein gesetzl. Schutz    **kein gesetzlich geschütztes Biotop**    **Schutz nur teilweise**    **Nein**

<b>Gesamtbewertung</b>	6	Wertvoll
– <b>Alter</b>	5	Biotop mittleren Alters, 20 bis 50 Jahre
– <b>Belastungsgrad</b>	5	Flächenhaft mittlere oder örtlich starke Belastung
– <b>Ökolog. Funktion</b>	6	Hohe Bedeutung in einem Biotopkomplex, für den lokalen Biotopverbund oder als Puffer
– <b>Seltenheit</b>	6	Seltener Biotoptyp, ohne seltene oder bedrohte Pflges., ungesättigtes Artenspektrum, reliktsche RL-Arten

## Bestandsbeschreibung

Gehölzbestand auf einem Zwickel Landes zwischen Brookwetterung und Bahnlinie. Die Baumschicht besteht zumeist aus Pionierarten, jedoch kommen auch bis 60cm dicke Eichen vor. Birken sind mit bis 45cm Dm auch sehr umfangreich. Die Strauchschicht wird neben Jungwuchs der vorhandenen Baumarten von Holunder geprägt. Die Krautschicht ist eher artenarm, ruderal, örtlich Brombeerteppich. Es dürfte sich also um einen älteren Pionierwald mit integrierten noch älteren Eichen handeln. Offenbar bestand zumindest in Teilen früher Kleingartennutzung. Lianen kommen vor: Hopfengelant bis in die Baumschicht, Efeu etwas weniger hoch. Ein Wildschutzzaun verläuft durch den Biotop (Funktion?). Von den Kleingärten her, die eigentlich durch Zaun abgetrennt sind, wird massiv (Bau-)Abfall abgelagert.

## Vorkommen an Biotoptypen

1	TF	Typ	HF	F.Anteil
2	BTYP	Biotoptyp	- gesetzl. Grundl.	
3	Zusatz	Zusatz zum Biotoptypen		
4	LRT	Lebensraumtyp		
1	1		Ja	100 %
2	WPA	Ahorn- oder Eschen-Pionier-oder Vorwald (2000)		

## Räumliche Lage

<b>Lagebeschreibung</b>	an der Brookwettern			
<b>Nachbarnutzung/en</b>	Bahn, Wettern, Wohnbebauung, Kleingartenanlage			
<b>Rechtswert (X)</b>	582872	<b>Hochwert (Y)</b>	5925832	
<b>Bezirk</b>	Bergedorf	<b>Naturraum</b>	Schwarzenbeker Geest (696.12)	
<b>Stadtteil (OT-Nr.)</b>	Bergedorf (603)	<b>Gemarkung</b>	Bergedorf (603)	
<b>Digitaler Grünplan</b>	<input type="checkbox"/> Hafengesamtgebiet	<input type="checkbox"/> Ramsargebiet	<input type="checkbox"/> EG-Vogelschutzgeb.	<input type="checkbox"/>
<b>Ausgleichsflächen</b>	<input type="checkbox"/> Biosphärenreservat	<input type="checkbox"/> Nationalpark	<input type="checkbox"/>	
<b>NSG / ND / LSG</b>				
<b>FFH-GEBIET</b>				
<b>Wasserschutzgebiet</b>				

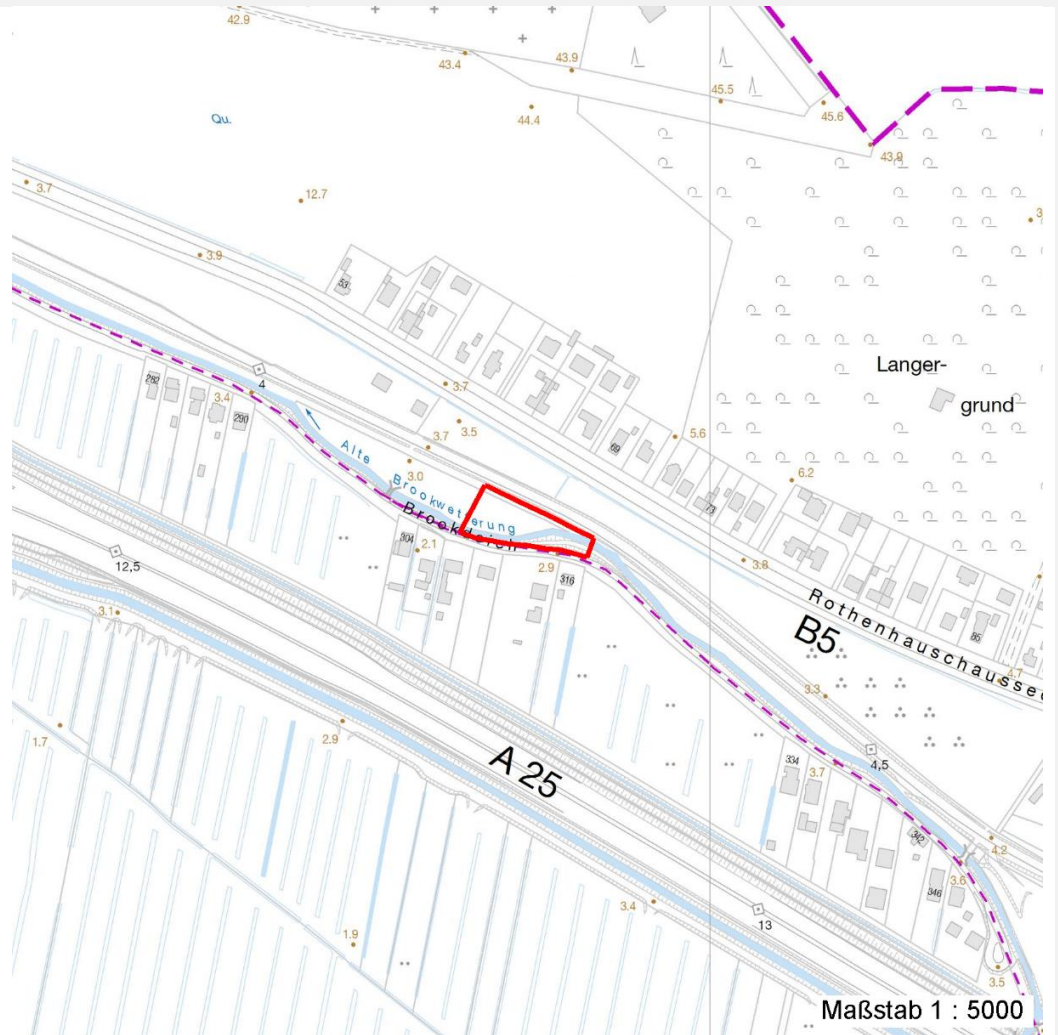
# Erhebungsbogen

**B**

<b>Projekt</b>	Biotopkartierung Hamburg		<b>Interne Nr.</b>	81860	
			<b>DK5   DK5-GK</b>	8224	8226
			<b>DK5 - Name</b>	Achterschlag	
<b>Handlungsbedarf</b>	Nein		<b>Biotop-Nr.   alt</b>	33	55
<b>Bearbeitung</b>	PRO	<b>Kopie</b>	Nein	<b>Kartierung</b>	27.07.2012
<b>Räumliche Abbildung</b>	Fläche			<b>Fläche / Länge [m<sup>2</sup>/m]</b>	2133,8073
<b>Anzahl Abschnitte</b>	1			<b>Breite (lineare Abb.) [m]</b>	

## Räumliche Lage

### Karte



## Weitere Erhebungsbögen

Interne Nr.	Interne Nr. Zuordnung	DK5	Biotop-Nr.	Kartierung	Zuordnung	DK5 (GK)	Biotop-Nr. (alt)
81860	69217	8224	33	13.10.2004	K	8226	55

Zuordnung: N = nachfolgende Kartierung, K = weitere Kartierungen (zeitlich vorher oder nachher)

## Foto

Interne Nr.	Index	Dateiname	Aufnahmerichtung
32881	0	8224_33_270712_1.JPG	
32882	0	8224_33_270712_2.JPG	
32883	0	8224_33_270712_3.JPG	

## Weitere Angaben

Merkmal	Wert
<b>Auswertung</b>	

# Erhebungsbogen

**B**

<b>Projekt</b>	Biotopkartierung Hamburg		<b>Interne Nr.</b>	81860	
<b>Handlungsbedarf</b>	Nein		<b>DK5   DK5-GK</b>	<b>8224</b>	8226
<b>Bearbeitung</b>	PRO	<b>Kopie</b>	<b>DK5 - Name</b>	Achterschlag	
<b>Räumliche Abbildung</b>	Fläche	Nein	<b>Biotop-Nr.   alt</b>	<b>33</b>	55
<b>Anzahl Abschnitte</b>	1		<b>Kartierung</b>	27.07.2012	
			<b>Fläche / Länge [m<sup>2</sup>/m]</b>	2133,8073	
			<b>Breite (lineare Abb.) [m]</b>		

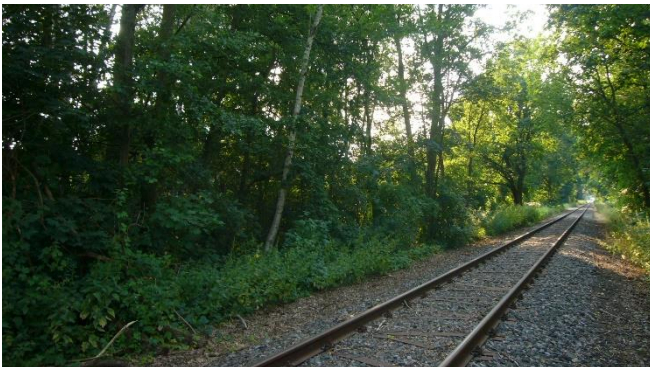
## Weitere Angaben

Merkmal	Wert
Wertgesichtspunkte	Bedeutung für das Landschaftsbild Rückzugsraum Laubholzbestand
zoologisch bedeutsame Strukturen	Bedeutung für den Biotopverbund Dichte Gehölzstruktur Totholz Naturnahe Gehölze
Bedeutung für Tiergruppe	Kleinsäuger Vögel Insekten, allgemein
Ziele der Entwicklung Maßnahmen	Erhaltung des Biotopes 1.6 - Absperren, Einzäunen (gegenüber den Kleingärten) 1.1 - Sukzession ungestört ablaufen lassen 1.11 - Beseitigung von Müll / Gartenabfällen 9.4 - Alt- und Biotopbäume erhalten

## Foto

<b>Fotodatei</b>	8224_33_270712_1.JPG	<b>Fotodatei</b>	8224_33_270712_2.JPG
<b>Bildbeschreibung</b>	von der Bahn aus	<b>Bildbeschreibung</b>	Eingewachsene Bauabfälle bei den Kleingärten

### Aufnahmerichtung



### Aufnahmerichtung



# Erhebungsbogen

**B**

<b>Projekt</b>	Biotopkartierung Hamburg	<b>Interne Nr.</b>	81860
<b>Handlungsbedarf</b>	Nein	<b>DK5   DK5-GK</b>	<b>8224</b> 8226
<b>Bearbeitung</b>	PRO	<b>DK5 - Name</b>	Achterschlag
<b>Räumliche Abbildung</b>	Fläche	<b>Biotop-Nr.   alt</b>	<b>33</b> 55
<b>Anzahl Abschnitte</b>	1	<b>Kartierung</b>	27.07.2012
		<b>Fläche / Länge [m<sup>2</sup>/m]</b>	2133,8073
		<b>Breite (lineare Abb.) [m]</b>	

## Foto

<b>Fotodatei</b>	8224_33_270712_3.JPG	<b>Fotodatei</b>	
<b>Bildbeschreibung</b>	Abfallhalden nah den Kleingärten	<b>Bildbeschreibung</b>	
<b>Aufnahmerichtung</b>		<b>Aufnahmerichtung</b>	



## Teilflächenbeschreibung

<b>Teilflächentyp</b>		<b>Teilflächen-Nr.</b>	1
<b>Biotoptyp</b>	Ahorn- oder Eschen-Pionier- oder Vorwald (2000)	<b>Biotoptyp</b>	WPA
<b>- Zusatz</b>		<b>- gesetzl. Grundl.</b>	
<b>FFH-LRT</b>		<b>FFH-LRT</b>	
<b>Beschreibung</b>		<b>Entw.potential LRT</b>	
		<b>Hauptfläche</b>	Ja
		<b>Flächenanteil</b>	100 %
		<b>FFH-Unters.Fläche</b>	Nein
		<b>Saatgutfläche</b>	Nein

## Weitere Angaben

Merkmal	Wert
<b>Boden</b>	
Feuchte	6 - mäßig feucht und wechselfeucht
Reaktion	7 - neutral
Stickstoffgehalt	7 - stickstoffreich

## Zeigerwerte der Pflanzenartenliste (Auswertung)

<b>Standort</b>	<b>Belichtung</b>	halbschattig	4,9
<b>Boden</b>	<b>Feuchte</b>	mäßig feucht und wechselfeucht	5,6
	<b>Stickstoff (N)</b>	stickstoffreich	7,4
	<b>Reaktion</b>	neutral	7,2
<b>Vegetation</b>	<b>Mahdverträglichkeit</b>	schnittempfindlich (nur Herbstschnitt verträgend)	3,3
<b>Zeigerwerte</b>	<b>Futterwert</b>	fast wertloses Futter	1
	<b>Wechselfeuchteanzeiger</b>		1
	<b>Giftpflanzen</b>		0
	<b>Überschw.anzeiger</b>		2

# Erhebungsbogen

**B**

<b>Projekt</b>	Biotopkartierung Hamburg		<b>Interne Nr.</b>	81860
			<b>DK5   DK5-GK</b>	<b>8224</b> 8226
			<b>DK5 - Name</b>	Achterschlag
<b>Handlungsbedarf</b>	Nein		<b>Biotop-Nr.   alt</b>	<b>33</b> 55
<b>Bearbeitung</b>	PRO	<b>Kopie</b>	Nein	<b>Kartierung</b>
<b>Räumliche Abbildung</b>	Fläche			27.07.2012
<b>Anzahl Abschnitte</b>	1			<b>Fläche / Länge [m<sup>2</sup>/m]</b>
				2133,8073
				<b>Breite (lineare Abb.) [m]</b>

## Pflanzenartenliste

Gruppe / Pflanzenart	MS	M	W	Vs	St	PA	Ph	Sz	VS	V	G	cf	Rote Liste					
													§	HH	ND	SH	D	
<b>Tracheobionta (Gefäßpflanzen)</b>																		
Acer platanoides (Spitz-Ahorn)	7	X		B1	-													
Acer pseudoplatanus (Berg-Ahorn)	7	X		K1	-													
Acer pseudoplatanus (Berg-Ahorn)	7	X		S	-													
Alnus glutinosa (Schwarz-Erle)	7	X		B2	-													
Betula pendula (Hänge-Birke)	7	X		B1	-													
Calamagrostis epigejos (Land-Reitgras)	7	X		-	-													
Fraxinus excelsior (Gewöhnliche Esche)	7	X		B1	-													
Fraxinus excelsior (Gewöhnliche Esche)	7	X		S	-													
Glechoma hederacea (Gundermann)	7	X		-	-													
Hedera helix (Efeu)	7	X		S	-													
Humulus lupulus (Hopfen)	7	X		B1	-													
Impatiens parviflora (Kleinblütiges Springkraut)	7	h		-	-													
Quercus robur (Stiel-Eiche)	7	X		B1	-													
Quercus robur (Stiel-Eiche)	7	X		B2	-													
Rubus caesius (Kratzbeere)	7	l		-	-													
Rubus spec. (Brombeeren unbestimmt)	7	l		-	-													
Sambucus nigra (Schwarzer Holunder)	7	X		S	-													
Urtica dioica (Große Brennnessel)	7	h		-	-													
														<b>Anzahl Rote Liste Arten</b>				
														<b>Anzahl Arten</b>		15		

MS: Mengensystem; M: Mengenangabe, W: Bewertung der Art (FFH-Monitoring), Vs: Vegetationsschicht, St: Status, PA: Autor Phänologie; Ph: Phänologie, Sz: Soziabilität, VS: Vitalitätssystem; V: Vitalität, G: Geschlecht, cf: unsichere Bestimmung, §: Schutz nach BNatSchG, HH: Rote Liste Hamburg, Nds: Rote Liste Niedersachsen, SH: Rote Liste Schleswig-Holstein, D: Rote Liste Deutschland