

# Erhebungsbogen

**B**

<b>Projekt</b>	Biotopkartierung Hamburg	<b>Interne Nr.</b>	81931
		<b>DK5   DK5-GK</b>	<b>8224</b> 8226
		<b>DK5 - Name</b>	Achterschlag
<b>Handlungsbedarf</b>	Nein	<b>Biotop-Nr.   alt</b>	<b>324</b> 98
<b>Bearbeitung</b>	PRO	<b>Kartierung</b>	27.08.2012
<b>Räumliche Abbildung</b>	Linie	<b>Fläche / Länge [m<sup>2</sup>/m]</b>	960,727
<b>Anzahl Abschnitte</b>	4	<b>Breite (lineare Abb.) [m]</b>	4

**Gesetzlicher Schutz**    **\_ kein gesetzl. Schutz** **kein gesetzlich geschütztes Biotop**    **Schutz nur teilweise**    **Nein**

<b>Gesamtbewertung</b>	6	Wertvoll
– <b>Alter</b>	7	Biotop hohen Alters, 100 bis 200 Jahre
– <b>Belastungsgrad</b>	5	Flächenhaft mittlere oder örtlich starke Belastung
– <b>Ökolog. Funktion</b>	6	Hohe Bedeutung in einem Biotopkomplex, für den lokalen Biotopverbund oder als Puffer
– <b>Seltenheit</b>	7	Seltener Biotoptyp, mit seltenen oder bedrohten Pflges., gesättigtes Artenspektrum, einige RL-Arten

## Bestandsbeschreibung

Gräben in Grünland, geprägt von einer Froschbiß-Wasserlinsen-Schwimmblattpflanzendecke und einem lockeren Gehölzbestand, darunter baumförmige Birken. An den Ufern stehen häufig verschiedene Röhricht-Arten. Insgesamt ein parkartiger Anblick.

## Vorkommen an Biotoptypen

1	TF	Typ	HF	F.Anteil
2	BTYP	Biotoptyp	- gesetzl. Grundl.	
3	Zusatz	Zusatz zum Biotoptypen		
4	LRT	Lebensraumtyp		
1	1		Ja	100 %
2	FGM	Graben mittlerer Nährstoffgehalte mit Stillgewässercharakter (2000)		
3	gf	Froschbiß-Flußampfer-Typ (gf)		

## Räumliche Lage

<b>Lagebeschreibung</b>	s Horst	<b>Hochwert (Y)</b>	5924511
<b>Nachbarnutzung/en</b>	Grünld.	<b>Naturraum</b>	Vier- und Marschlande (673.10)
<b>Rechtswert (X)</b>	583629	<b>Gemarkung</b>	Altengamme (602)
<b>Bezirk</b>	Bergedorf	<b>Ramsargebiet</b>	<input type="checkbox"/> <b>EG-Vogelschutzgeb.</b> <input type="checkbox"/>
<b>Stadtteil (OT-Nr.)</b>	Altengamme (605)	<b>Nationalpark</b>	<input type="checkbox"/>
<b>Digitaler Grünplan</b>	<input type="checkbox"/> <b>Hafengesamtgebiet</b> <input type="checkbox"/>		
<b>Ausgleichsflächen</b>	<input type="checkbox"/> <b>Biosphärenreservat</b> <input type="checkbox"/>		
<b>NSG / ND / LSG</b>			
<b>FFH-GEBIET</b>			
<b>Wasserschutzgebiet</b>	Curslack/Altengamme [ 3 / Anteil: 100% ]		

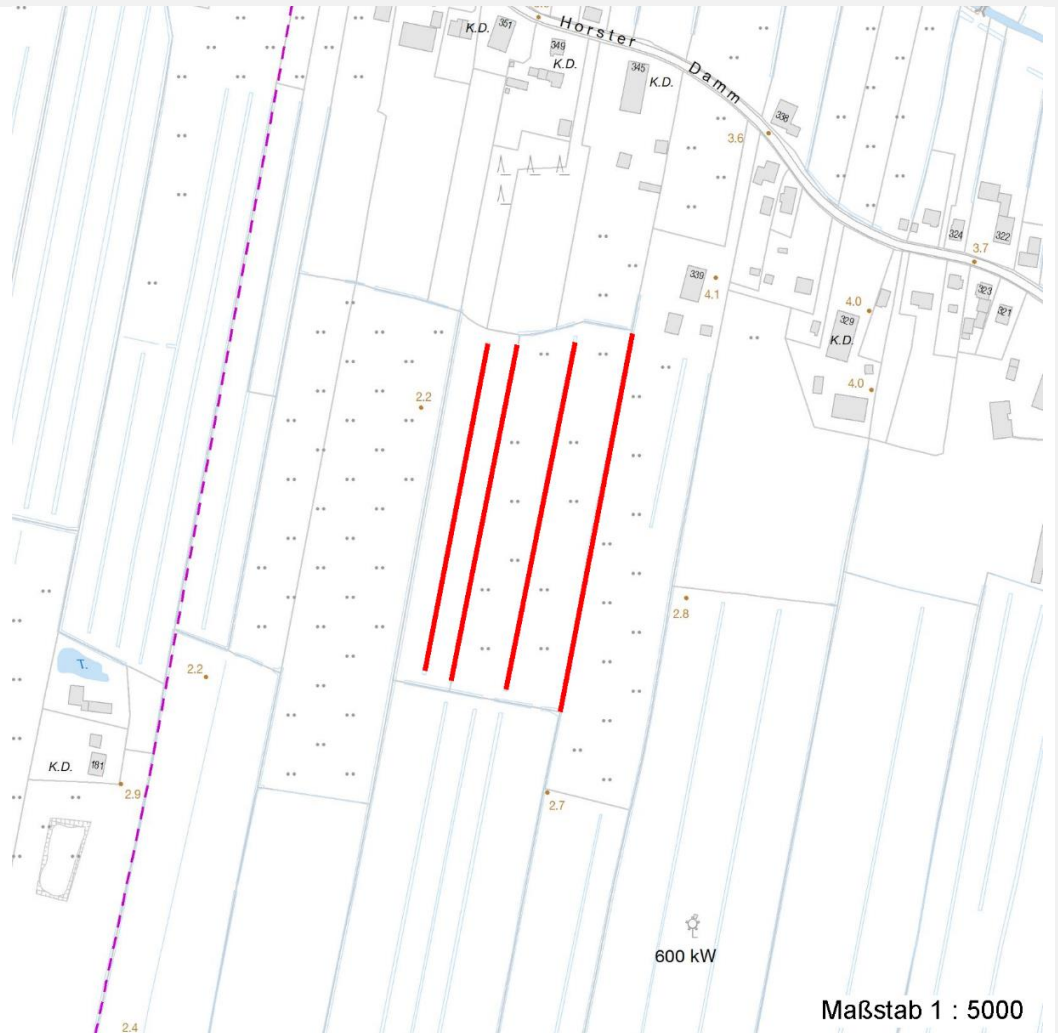
# Erhebungsbogen

**B**

<b>Projekt</b>	Biotopkartierung Hamburg	<b>Interne Nr.</b>	81931
		<b>DK5   DK5-GK</b>	<b>8224</b> 8226
		<b>DK5 - Name</b>	Achterschlag
<b>Handlungsbedarf</b>	Nein	<b>Biotop-Nr.   alt</b>	<b>324</b> 98
<b>Bearbeitung</b>	PRO	<b>Kartierung</b>	27.08.2012
<b>Räumliche Abbildung</b>	Linie	<b>Fläche / Länge [m<sup>2</sup>/m]</b>	960,727
<b>Anzahl Abschnitte</b>	4	<b>Breite (lineare Abb.) [m]</b>	4

## Räumliche Lage

### Karte



## Weitere Erhebungsbögen

Interne Nr.	Interne Nr. Zuordnung	DK5	Biotop-Nr.	Kartierung	Zuordnung	DK5 (GK)	Biotop-Nr. (alt)
81931	69242	8224	333	30.09.2004	<	8226	10181
81931	69247	8224	335	30.09.2004	<	8226	10183

Zuordnung: N = nachfolgende Kartierung, K = weitere Kartierungen (zeitlich vorher oder nachher)

## Foto

Interne Nr.	Index	Dateiname	Aufnahmerichtung
33328	0	8224_324_270812_1.JPG	

## Weitere Angaben

Merkmal	Wert
---------	------

### Auswertung

Gefährdung/ Einflüsse

Intensivierung der Nutzung oder Pflege (des Grünlands)

# Erhebungsbogen

**B**

<b>Projekt</b>	Biotopkartierung Hamburg	<b>Interne Nr.</b>	81931
		<b>DK5   DK5-GK</b>	<b>8224</b> 8226
<b>Handlungsbedarf</b>	Nein	<b>DK5 - Name</b>	Achterschlag
<b>Bearbeitung</b>	PRO	<b>Biotop-Nr.   alt</b>	<b>324</b> 98
<b>Räumliche Abbildung</b>	Linie	<b>Kartierung</b>	27.08.2012
<b>Anzahl Abschnitte</b>	4	<b>Fläche / Länge [m<sup>2</sup>/m]</b>	960,727
		<b>Breite (lineare Abb.) [m]</b>	4

## Weitere Angaben

Merkmal	Wert
Wertgesichtspunkte	Eutrophierung Bedeutung für das Landschaftsbild Gut entwickelte, biotoptypische Vegetation Teil eines größeren Biotopkomplexes Vorkommen seltener Pflanzen Bestandteil der historischen Kulturlandschaft Strukturvielfalt Landschaftstypischer Biotop Artenreich Alter, gut entwickelter Biotop
zoologisch bedeutsame Strukturen	Bedeutung für den Biotopverbund Ufergehölze Kleingewässer, wasserführende Gräben Röhricht
Bedeutung für Tiergruppe	Amphibien Libellen Mollusken
Maßnahmen	Wassergebundene Insekten 1.4 - Erhalt des Biotops in der gegenwärtigen Ausprägung keine Düngung - zumindest auf breitem Randstreifen Räumung nur manuell und abschnittsweise Wasserstand hoch halten
<b>Größe</b>	
Breite	4.00 m

## Foto

**Fotodatei**      8224\_324\_270812\_1.JPG

**Bildbeschreibung**  
**Aufnahmerichtung**

**Fotodatei**  
**Bildbeschreibung**  
**Aufnahmerichtung**



# Erhebungsbogen

**B**

<b>Projekt</b>	Biotopkartierung Hamburg	<b>Interne Nr.</b>	81931
		<b>DK5   DK5-GK</b>	<b>8224</b> 8226
		<b>DK5 - Name</b>	Achterschlag
<b>Handlungsbedarf</b>	Nein	<b>Biotop-Nr.   alt</b>	<b>324</b> 98
<b>Bearbeitung</b>	PRO	<b>Kartierung</b>	27.08.2012
<b>Räumliche Abbildung</b>	Linie	<b>Fläche / Länge [m<sup>2</sup>/m]</b>	960,727
<b>Anzahl Abschnitte</b>	4	<b>Breite (lineare Abb.) [m]</b>	4

## Teilflächenbeschreibung

<b>Teilflächentyp</b>		<b>Teilflächen-Nr.</b>	1
<b>Biotoptyp</b>	Graben mittlerer Nährstoffgehalte mit Stillgewässercharakter (2000)	<b>Biotoptyp</b>	FGM
<b>- Zusatz</b>	Froschbiß-Flußampfer-Typ (gf)	<b>- gesetzl. Grundl.</b>	
<b>FFH-LRT</b>		<b>FFH-LRT</b>	
<b>Beschreibung</b>		<b>Entw.potential LRT</b>	
		<b>Hauptfläche</b>	Ja
		<b>Flächenanteil</b>	100 %
		<b>FFH-Unters.Fläche</b>	Nein
		<b>Saatgutfläche</b>	Nein

## Weitere Angaben

Merkmal	Wert
<b>Boden</b>	
Reaktion	7 - neutral
Stickstoffgehalt	6 - mäßig stickstoffarm bis stickstoffreich
<b>Gewässer</b>	
Böschungshöhe	0.25 m
Breite	1.70 m
Uferstrukturen	eher flach
Färbung	m - huminstoffbraun, moorig
Verockerung	k - keine
Fadenalgen	k - keine

## Zeigerwerte der Pflanzenartenliste (Auswertung)

<b>Standort</b>	<b>Belichtung</b>	halbsonnig	6,9
<b>Boden</b>	<b>Feuchte</b>	zeitweise wasserüberstaut	9,8
	<b>Stickstoff (N)</b>	mäßig stickstoffarm bis stickstoffreich	6,3
	<b>Reaktion</b>	neutral	6,7
<b>Vegetation</b>	<b>Mahdverträglichkeit</b>	schnittempfindlich (nur Herbstschnitt vertragend)	3,3
<b>Zeigerwerte</b>	<b>Futterwert</b>	sehr geringwertiges Futter	2
	<b>Wechselfeuchteanzeiger</b>		3
	<b>Giftpflanzen</b>		3
	<b>Überschw.anzeiger</b>		6

## Pflanzenartenliste

Gruppe / Pflanzenart	MS	M	W	Vs	St	PA	Ph	Sz	VS	V	G	cf	§	Rote Liste			
														HH	ND	SH	D
<b>Tracheobionta (Gefäßpflanzen)</b>																	
Agrostis capillaris (Rotes Straußgras)	7	X		-	-												
Alnus glutinosa (Schwarz-Erle)	7	z		B1	-												
Betula pendula (Hänge-Birke)	7	z		B1	-												
Bidens connata (Verwachsenblättriger Zweizahn)	7	w		-	-												
Calystegia sepium (Zaun-Winde)	7	X		-	-												

# Erhebungsbogen

**B**

<b>Projekt</b>	Biotopkartierung Hamburg	<b>Interne Nr.</b>	81931
		<b>DK5   DK5-GK</b>	<b>8224</b> 8226
		<b>DK5 - Name</b>	Achterschlag
<b>Handlungsbedarf</b>	Nein	<b>Biotop-Nr.   alt</b>	<b>324</b> 98
<b>Bearbeitung</b>	PRO	<b>Kartierung</b>	27.08.2012
<b>Räumliche Abbildung</b>	Linie	<b>Fläche / Länge [m<sup>2</sup>/m]</b>	960,727
<b>Anzahl Abschnitte</b>	4	<b>Breite (lineare Abb.) [m]</b>	4

## Pflanzenartenliste

Gruppe / Pflanzenart	MS	M	W	Vs	St	PA	Ph	Sz	VS	V	G	cf	Rote Liste							
													§	HH	ND	SH	D			
Equisetum fluviatile (Teich-Schachtelhalm)	7	X		-	-															
Fraxinus excelsior (Gewöhnliche Esche)	7	w		S	-															
Glyceria fluitans (Flutender Schwaden)	7	X		-	-															
Glyceria maxima (Wasser-Schwaden)	7	X		-	-															
Holcus lanatus (Wolliges Honiggras)	7	X		-	-															
Holcus mollis (Weiches Honiggras)	7	X		-	-															
Hydrocharis morsus-ranae (Froschbiß)	7	h		-	-											V		V V		
Iris pseudacorus (Gelbe Schwertlilie)	7	X		-	-									b						
Juncus effusus (Flatter-Binse)	7	X		-	-															
Lemna minor (Kleine Wasserlinse)	7	X		-	-															
Lemna trisulca (Dreifurchige Wasserlinse)	7	X		-	-											V				
Lycopus europaeus (Gewöhnlicher Wolfstrapp)	7	X		-	-															
Lysimachia vulgaris (Gewöhnlicher Gilbweiderich)	7	X		-	-															
Lythrum salicaria (Blut-Weiderich)	7	X		-	-															
Persicaria amphibia (Wasser-Knöterich)	7	X		-	-															
Phragmites australis (Schilf)	7	l		-	-															
Quercus robur (Stiel-Eiche)	7	w		B1	-															
Rubus caesius (Kratzbeere)	7	X		-	-															
Rubus corylifolius agg. (Artengruppe Haselblattbrombeere)	7	X		-	-															
Rumex acetosa (Großer Sauerampfer)	7	X		-	-															
Salix purpurea (Purpur-Weide)	7	X		S	-															
Solanum dulcamara (Bittersüßer Nachtschatten)	7	X		-	-															
Sparganium erectum (Ästiger Igelkolben)	7	X		-	-															
Spirodela polyrhiza (Vielwurzlige Teichlinse)	7	X		-	-															
Typha latifolia (Breitblättriger Rohrkolben)	7	X		-	-															
														<b>Anzahl Rote Liste Arten</b>				<b>2</b>	<b>1</b>	<b>1</b>
														<b>Anzahl Arten</b>				<b>30</b>		

MS: Mengensystem; M: Mengenangabe, W: Bewertung der Art (FFH-Monitoring), Vs: Vegetationsschicht, St: Status, PA: Autor Phänologie; Ph: Phänologie, Sz: Soziabilität, VS: Vitalitätssystem; V: Vitalität, G: Geschlecht, cf: unsichere Bestimmung, §: Schutz nach BNatSchG, HH: Rote Liste Hamburg, Nds: Rote Liste Niedersachsen, SH: Rote Liste Schleswig-Holstein, D: Rote Liste Deutschland