

Erhebungsbogen

B

Projekt	Biotopkartierung Hamburg	Interne Nr.	81929
		DK5 DK5-GK	8224 8226
		DK5 - Name	Achterschlag
Handlungsbedarf	Nein	Biotop-Nr. alt	323 97
Bearbeitung	PRO	Kartierung	27.08.2012
Räumliche Abbildung	Linie	Fläche / Länge [m²/m]	927,179
Anzahl Abschnitte	2	Breite (lineare Abb.) [m]	4,1

Gesetzlicher Schutz **_ kein gesetzl. Schutz kein gesetzlich geschütztes Biotop** **Schutz nur teilweise** **Nein**

Gesamtbewertung	6	Wertvoll
– Alter	7	Biotop hohen Alters, 100 bis 200 Jahre
– Belastungsgrad	4	Flächenhaft deutliche Belastung ohne nachh. Schäden
– Ökolog. Funktion	6	Hohe Bedeutung in einem Biotopkomplex, für den lokalen Biotopverbund oder als Puffer
– Seltenheit	6	Seltener Biotoptyp, ohne seltene oder bedrohte Pflges., ungesättigtes Artenspektrum, reliktsche RL-Arten

Bestandsbeschreibung

2 Gräben mit teilweisem Ufergehölzbestand, dieser tw. auf den Stock gesetzt.
 Die Wasseroberfläche ist weitgehend mit Buckliger Wasserlinse bedeckt. Einige Seggen, etwas Verwachsenblättriger Zweizahn.
 Ein Beispiel für Gräben, die in intensiv bewirtschafteten Flächen dennoch Rückzugs- bzw Trittsteinbiotop und Artenspeicher sind.

Vorkommen an Biotoptypen

1	TF	Typ	HF	F.Anteil
2	BTYP	Biotoptyp		- gesetzl. Grundl.
3	Zusatz	Zusatz zum Biotoptypen		
4	LRT	Lebensraumtyp		
1	1		Ja	100 %
2	FGR	Nährstoffreicher Graben mit Stillgewässercharakter (2000)		
3	gl	Wasserlinsen-Typ (gl)		

Räumliche Lage

Lagebeschreibung	s Horst	Hochwert (Y)	5924332
Nachbarnutzung/en	Acker, Grünland	Naturraum	Vier- und Marschlande (673.10)
Rechtswert (X)	583462	Gemarkung	Altengamme (602)
Bezirk	Bergedorf	Ramsargebiet	<input type="checkbox"/> EG-Vogelschutzgeb. <input type="checkbox"/>
Stadtteil (OT-Nr.)	Altengamme (605)	Nationalpark	<input type="checkbox"/>
Digitaler Grünplan	<input type="checkbox"/> Hafengesamtgebiet <input type="checkbox"/>		
Ausgleichsflächen	<input type="checkbox"/> Biosphärenreservat <input type="checkbox"/>		
NSG / ND / LSG			
FFH-GEBIET			
Wasserschutzgebiet	Curslack/Altengamme [3 / Anteil: 100%]		

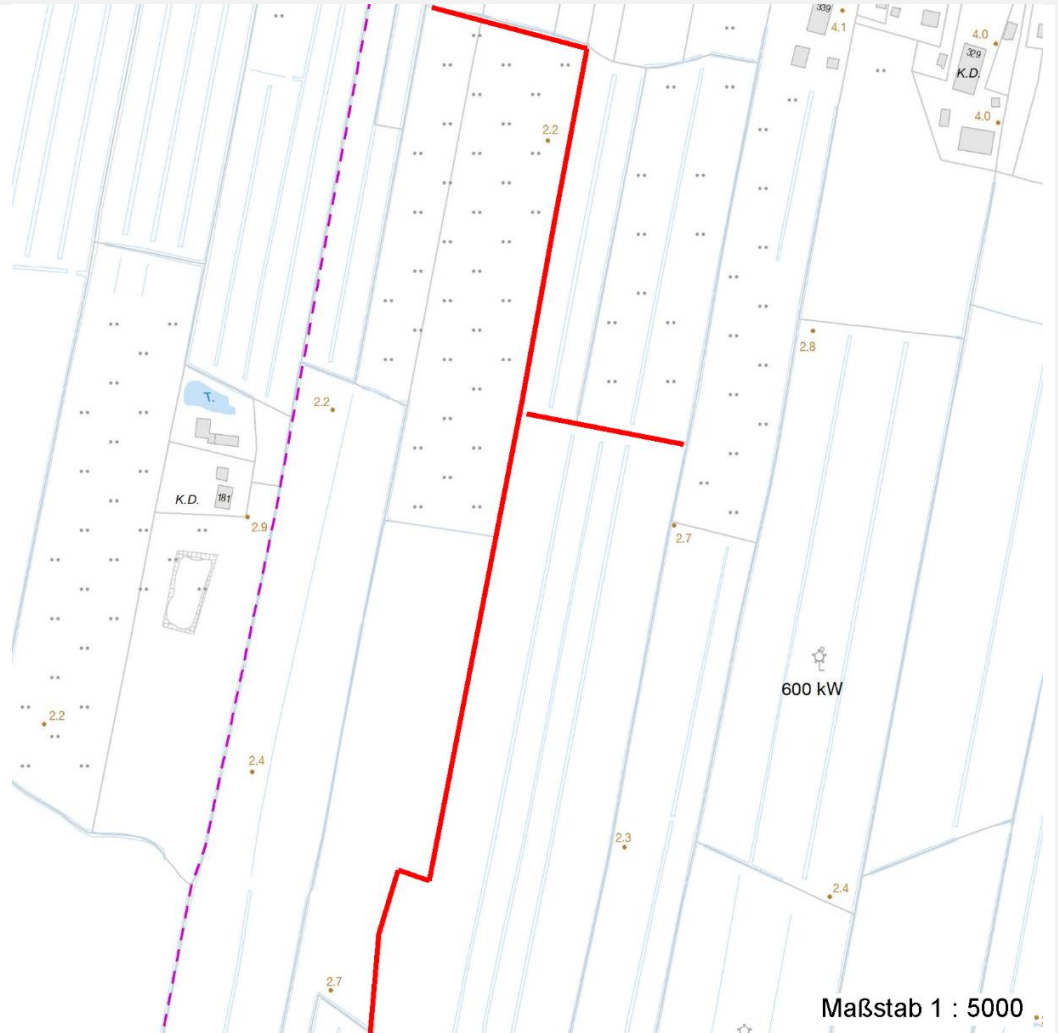
Erhebungsbogen

B

Projekt	Biotopkartierung Hamburg		Interne Nr.	81929	
			DK5 DK5-GK	8224	8226
Handlungsbedarf	Nein		DK5 - Name	Achterschlag	
Bearbeitung	PRO	Kopie	Nein	Biotop-Nr. alt	323 97
Räumliche Abbildung	Linie			Kartierung	27.08.2012
Anzahl Abschnitte	2			Fläche / Länge [m²/m]	927,179
				Breite (lineare Abb.) [m]	4,1

Räumliche Lage

Karte



Weitere Erhebungsbögen

Interne Nr.	Interne Nr. Zuordnung	DK5	Biotop-Nr.	Kartierung	Zuordnung	DK5 (GK)	Biotop-Nr. (alt)
81929	69242	8224	333	30.09.2004	<	8226	10181

Zuordnung: N = nachfolgende Kartierung, K = weitere Kartierungen (zeitlich vorher oder nachher)

Foto

Interne Nr.	Index	Dateiname	Aufnahmerichtung
33317	0	8224_323_270812_1.JPG	

Weitere Angaben

Merkmal	Wert
Auswertung	
Wertgesichtspunkte	Bedeutung für das Landschaftsbild Landschaftstypischer Biotop

Erhebungsbogen

B

Projekt	Biotopkartierung Hamburg	Interne Nr.	81929
		DK5 DK5-GK	8224 8226
Handlungsbedarf	Nein	DK5 - Name	Achterschlag
Bearbeitung	PRO	Biotop-Nr. alt	323 97
Räumliche Abbildung	Linie	Kartierung	27.08.2012
Anzahl Abschnitte	2	Fläche / Länge [m²/m]	927,179
		Breite (lineare Abb.) [m]	4,1

Weitere Angaben

Merkmal	Wert
	Strukturvielfalt Entwicklungspotenzial Bestandteil der historischen Kulturlandschaft Naturnahes Element in beeinträchtigter Umgebung Artenreich Bedeutung für den Biotopverbund
zoologisch bedeutsame Strukturen	Kleingewässer, wasserführende Gräben
Bedeutung für Tiergruppe	Naturnahe Gehölze Amphibien Wassergebundene Insekten
Maßnahmen	Libellen Randstreifen nicht düngen Räumung nur manuell und abschnittsweise
Größe	
Breite	4.10 m

Foto

Fotodatei	8224_323_270812_1.JPG	Fotodatei
Bildbeschreibung		Bildbeschreibung
Aufnahmerichtung		Aufnahmerichtung



Teilflächenbeschreibung

Teilflächentyp		Teilflächen-Nr.	1
Biotoptyp	Nährstoffreicher Graben mit Stillgewässercharakter (2000)	Biotoptyp	FGR
- Zusatz	Wasserlinsen-Typ (gl)	- gesetzl. Grundl.	
FFH-LRT		FFH-LRT	
Beschreibung		Entw.potential LRT	
		Hauptfläche	Ja
		Flächenanteil	100 %
		FFH-Unters.Fläche	Nein
		Saatgutfläche	Nein

Erhebungsbogen

B

Projekt	Biotopkartierung Hamburg	Interne Nr.	81929
		DK5 DK5-GK	8224 8226
Handlungsbedarf	Nein	DK5 - Name	Achterschlag
Bearbeitung	PRO	Biotop-Nr. alt	323 97
Räumliche Abbildung	Linie	Kartierung	27.08.2012
Anzahl Abschnitte	2	Fläche / Länge [m²/m]	927,179
		Breite (lineare Abb.) [m]	4,1

Weitere Angaben

Merkmal	Wert
Boden	
Reaktion	7 - neutral
Stickstoffgehalt	7 - stickstoffreich
Gewässer	
Breite	1.90 m
	m

Zeigerwerte der Pflanzenartenliste (Auswertung)

Standort	Belichtung	sonnig	7,6
Boden	Feuchte	sehr naß	9,5
	Stickstoff (N)	stickstoffreich	6,9
	Reaktion	neutral	7,5
Vegetation	Mahdverträglichkeit	mäßig bis gut schnittverträglich (erster Schnitt nicht vor Mitte Juni)	5,8
Zeigerwerte	Futterwert	ausreichende Futterqualität	4,8
	Wechselfeuchteanzeiger		4
	Giftpflanzen		1
	Überschw.anzeiger		8

Pflanzenartenliste

Gruppe / Pflanzenart	MS	M	W	Vs	St	PA	Ph	Sz	VS	V	G	cf	Rote Liste					
													§	HH	ND	SH	D	
Tracheobionta (Gefäßpflanzen)																		
Agrostis stolonifera (Ausläufer-Straußgras)	7	h		-	-													
Alnus glutinosa (Schwarz-Erle)	7	X		-	-													
Alnus glutinosa (Schwarz-Erle)	7	z		B1	-													
Anthoxanthum odoratum (Gewöhnliches Ruchgras)	7	X		-	-													
Betula pendula (Hänge-Birke)	7	X		B1	-													
Bidens connata (Verwachsenblättriger Zweizahn)	7	w		-	-													
Carex elongata (Walzen-Segge)	7	X		-	-									3	3			
Carex paniculata (Rispen-Segge)	7	z		-	-													
Carex pseudocyperus (Scheinzyper-Segge)	7	X		-	-													
Cirsium vulgare (Gewöhnliche Kratzdistel)	7	X		-	-													
Epilobium spec. (Weidenröschen)	7	X		-	-													
Galium palustre (Sumpf-Labkraut)	7	X		-	-													
Glechoma hederacea (Gundermann)	7	X		-	-													
Holcus lanatus (Wolliges Honiggras)	7	X		-	-													
Iris pseudacorus (Gelbe Schwertlilie)	7	X		-	-								b					
Juncus effusus (Flatter-Binse)	7	X		-	-													
Lemna gibba (Bucklige Wasserlinse)	7	d		-	-													
Lemna minor (Kleine Wasserlinse)	7	X		-	-													
Lycopus europaeus (Gewöhnlicher Wolfstrapp)	7	X		-	-													
Lysimachia vulgaris (Gewöhnlicher Gilbweiderich)	7	X		-	-													
Lythrum salicaria (Blut-Weiderich)	7	X		-	-													
Phragmites australis (Schilf)	7	w		-	-													

Erhebungsbogen

B

Projekt	Biotopkartierung Hamburg	Interne Nr.	81929
Handlungsbedarf	Nein	DK5 DK5-GK	8224 8226
Bearbeitung	PRO	DK5 - Name	Achterschlag
Räumliche Abbildung	Linie	Biotop-Nr. alt	323 97
Anzahl Abschnitte	2	Kartierung	27.08.2012
		Fläche / Länge [m²/m]	927,179
		Breite (lineare Abb.) [m]	4,1

Pflanzenartenliste

Gruppe / Pflanzenart	MS	M	W	Vs	St	PA	Ph	Sz	VS	V	G	cf	Rote Liste						
													§	HH	ND	SH	D		
Rumex hydrolapathum (Fluss-Ampfer)	7	X		-	-														
Salix alba (Silber-Weide)	7	X		S	-														
Scutellaria galericulata (Sumpf-Helmkraut)	7	X		-	-														
Urtica dioica (Große Brennessel)	7	X		-	-														
Anzahl Rote Liste Arten																			
Anzahl Arten																			

MS: Mengensystem; M: Mengenangabe, W: Bewertung der Art (FFH-Monitoring), Vs: Vegetationsschicht, St: Status, PA: Autor Phänologie; Ph: Phänologie, Sz: Soziabilität, VS: Vitalitätssystem; V: Vitalität, G: Geschlecht, cf: unsichere Bestimmung, §: Schutz nach BNatSchG, HH: Rote Liste Hamburg, Nds: Rote Liste Niedersachsen, SH: Rote Liste Schleswig-Holstein, D: Rote Liste Deutschland