

Erhebungsbogen

B

Projekt	Biotopkartierung Hamburg	Interne Nr.	81920
		DK5 DK5-GK	8224 8226
		DK5 - Name	Achterschlag
Handlungsbedarf	Nein	Biotop-Nr. alt	322 92
Bearbeitung	PRO	Kartierung	19.08.2012
Räumliche Abbildung	Linie	Fläche / Länge [m²/m]	1703,576
Anzahl Abschnitte	16	Breite (lineare Abb.) [m]	3,9

Gesetzlicher Schutz kein gesetzl. Schutz **kein gesetzlich geschütztes Biotop** **Schutz nur teilweise** **Nein**

Gesamtbewertung	7	Besonders wertvoll
– Alter	8	Biotop hohen Alters, 200 bis 500 Jahre
– Belastungsgrad	5	Flächenhaft mittlere oder örtlich starke Belastung
– Ökolog. Funktion	8	Wertbestimmender Bestandteil eines wertvollen Biotopkomplexes oder für den regionalen Biotopverbund.
– Seltenheit	8	Sehr seltener Biotoptyp, hohe Anteile seltener oder bedrohter Pflges., gesättigtes Artenspektrum, RL-Arten

Bestandsbeschreibung

Gräben in nassem Grünlandkomplex, mit unterschiedlichen Breiten (sehr schmale/flache/verlandete Gruppen sind in der Karte nicht mehr repräsentiert) und sehr artenreichem Bewuchs. Frösche sind zahlreich im Wasser. Sumpf-Haarstrang ist besonders an den ostwestlichen Abschnitten zerstreut vorhanden, dort auch viel Rispen-Segge; als weitere Rote-Liste-Arten seien Fieberklee und Schild-Ehrenpreis genannt.

Vorkommen an Biotoptypen

1	TF	Typ	HF	F.Anteil
2	BTYP	Biotoptyp		- gesetzl. Grundl.
3	Zusatz	Zusatz zum Biotoptypen		
4	LRT	Lebensraumtyp		
1	1		Ja	100 %
2	FGM	Graben mittlerer Nährstoffgehalte mit Stillgewässercharakter (2000)		
3	*	Bedeutung als Lebensraum gefährdeter Arten (*)		
1	2			0 %
2	FGM	Graben mittlerer Nährstoffgehalte mit Stillgewässercharakter (2000)		

Räumliche Lage

Lagebeschreibung	BAB / Speckenweg / Brookwetterung		
Nachbarnutzung/en	nasses Mäh- und Weidegrünland		
Rechtswert (X)	583789	Hochwert (Y)	5924999
Bezirk	Bergedorf	Naturraum	Vier- und Marschlande (673.10)
Stadtteil (OT-Nr.)	Altengamme (605)	Gemarkung	Altengamme (602)
Digitaler Grünplan	<input type="checkbox"/> Hafengesamtgebiet	<input type="checkbox"/> Ramsargebiet	<input type="checkbox"/> EG-Vogelschutzgeb.
Ausgleichsflächen	<input type="checkbox"/> Biosphärenreservat	<input type="checkbox"/> Nationalpark	<input type="checkbox"/>
NSG / ND / LSG			
FFH-GEBIET			
Wasserschutzgebiet			

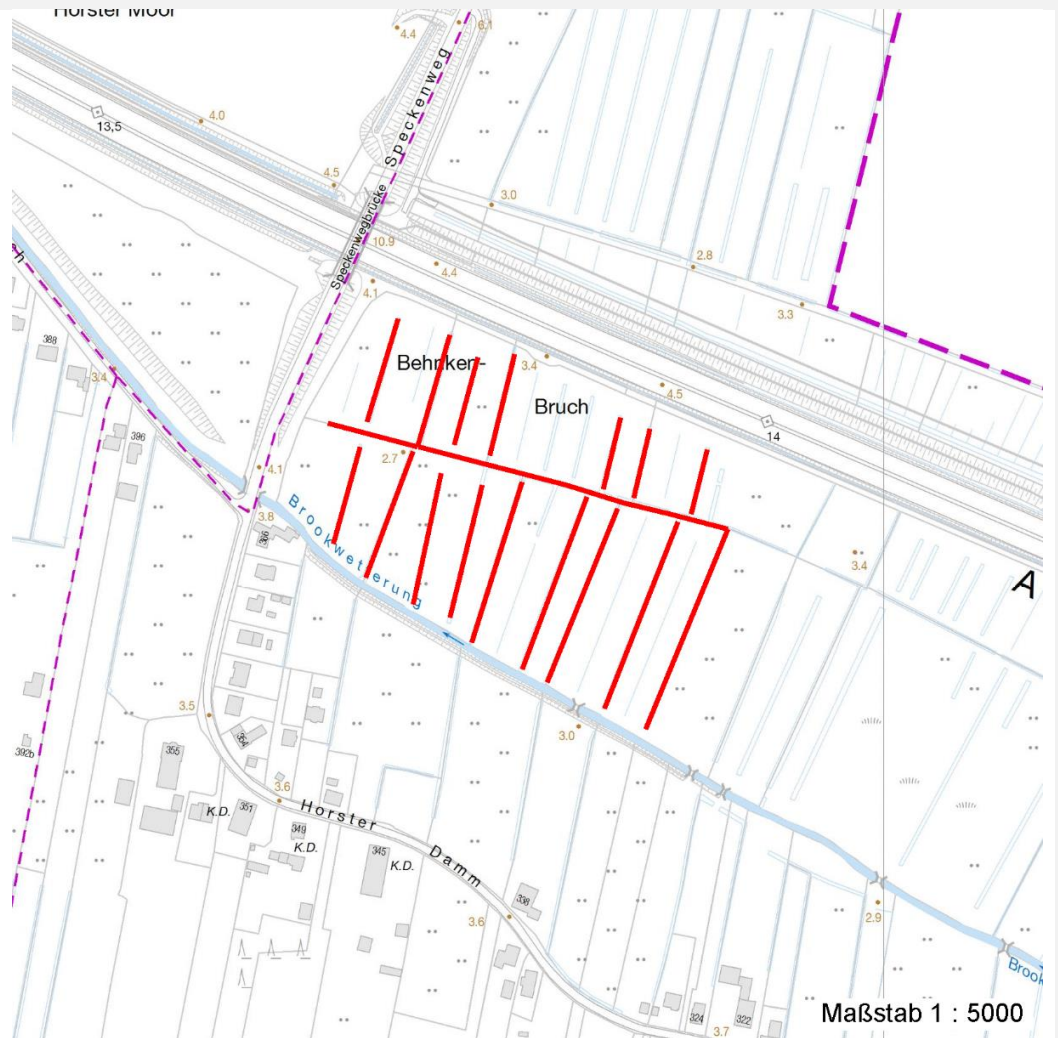
Erhebungsbogen

B

Projekt	Biotopkartierung Hamburg		Interne Nr.	81920	
Handlungsbedarf	Nein		DK5 DK5-GK	8224	8226
Bearbeitung	PRO	Kopie	Nein	DK5 - Name	Achterschlag
Räumliche Abbildung	Linie			Biotop-Nr. alt	322 92
Anzahl Abschnitte	16			Kartierung	19.08.2012
				Fläche / Länge [m²/m]	1703,576
				Breite (lineare Abb.) [m]	3,9

Räumliche Lage

Karte



Weitere Erhebungsbögen

Interne Nr.	Interne Nr. Zuordnung	DK5	Biotop-Nr.	Kartierung	Zuordnung	DK5 (GK)	Biotop-Nr. (alt)
81920	69252	8224	307	01.10.2004	<	8226	47
81920	69253	8224	309	19.10.2004	<	8226	63

Zuordnung: N = nachfolgende Kartierung, K = weitere Kartierungen (zeitlich vorher oder nachher)

Foto

Interne Nr.	Index	Dateiname	Aufnahmerichtung
33216	0	8224_322_190812_1.JPG	
33217	0	8224_322_190812_2.JPG	S
33218	0	8224_322_190812_3.JPG	
33219	0	8224_322_190812_4.JPG	
33220	0	8224_322_190812_5.JPG	
33221	0	8224_322_190812_6.JPG	

Erhebungsbogen

B

Projekt	Biotopkartierung Hamburg	Interne Nr.	81920
Handlungsbedarf	Nein	DK5 DK5-GK	8224 8226
Bearbeitung	PRO	DK5 - Name	Achterschlag
Räumliche Abbildung	Linie	Biotop-Nr. alt	322 92
Anzahl Abschnitte	16	Kartierung	19.08.2012
		Fläche / Länge [m²/m]	1703,576
		Breite (lineare Abb.) [m]	3,9

Weitere Angaben

Merkmal	Wert
Auswertung	
Gefährdung/ Einflüsse	aussetzende Grabenpflege Starke Lärmbelastung
Wertgesichtspunkte	Bedeutung für das Landschaftsbild Vorkommen seltener Pflanzen Landschaftstypischer Biotop Gut entwickelte, biotoptypische Vegetation Teil eines größeren Biotopkomplexes Artenreich Alter, gut entwickelter Biotop Bestandteil der historischen Kulturlandschaft Vorkommen seltener Tiere
zoologisch bedeutsame Strukturen Bedeutung für Tiergruppe	Kleingewässer, wasserführende Gräben Amphibien, Sommerquartiere Wassergebundene Insekten Libellen
Ziele der Entwicklung Maßnahmen	Amphibien, Laichgewässer Erhalt des vollständigen Beetgrabensystems 1.22 - Entwicklung der Artenvielfalt Räumung nur manuell und abschnittsweise. Breiten Randstreifen aus der Nutzung nehmen.
Größe	
Breite	3.90 m

Foto

Fotodatei	8224_322_190812_1.JPG	Fotodatei	8224_322_190812_2.JPG
Bildbeschreibung	Sumpf-Haarstrang und Rispen-Segge an Abschn.6	Bildbeschreibung	im W
Aufnahmerichtung		Aufnahmerichtung	S



Erhebungsbogen

B

Projekt	Biotopkartierung Hamburg	Interne Nr.	81920
		DK5 DK5-GK	8224 8226
		DK5 - Name	Achterschlag
Handlungsbedarf	Nein	Biotop-Nr. alt	322 92
Bearbeitung	PRO	Kartierung	19.08.2012
Räumliche Abbildung	Linie	Fläche / Länge [m²/m]	1703,576
Anzahl Abschnitte	16	Breite (lineare Abb.) [m]	3,9

Foto

Fotodatei 8224_322_190812_3.JPG
Bildbeschreibung ...mit Wasser-Lebermoosen
Aufnahmerichtung



Fotodatei 8224_322_190812_4.JPG
Bildbeschreibung Armleuchteralgen
Aufnahmerichtung



Teilflächenbeschreibung

Teilflächentyp		Teilflächen-Nr.	1
Biotoptyp	Graben mittlerer Nährstoffgehalte mit Stillgewässercharakter (2000)	Biotoptyp	FGM
- Zusatz	Bedeutung als Lebensraum gefährdeter Arten (*)	- gesetzl. Grundl.	
FFH-LRT Beschreibung		FFH-LRT	
		Entw.potential LRT	
		Hauptfläche	Ja
		Flächenanteil	100 %
		FFH-Unters.Fläche	Nein
		Saatgutfläche	Nein

Weitere Angaben

Merkmal	Wert
Boden	
Reaktion	6 - schwach sauer
Stickstoffgehalt	5 - mäßig stickstoffarm
Gewässer	
Breite	1.20 m
Färbung	leicht braun
Verockerung	k - keine
Fadenalgen	k - keine
Veg. - Zeigerwerte	
Anz. Wechselfeuchtezeiger	7
Anz. Überschwemmungsz.	10
Veg. - Soziologie	
BfN Schlüssel	27.0.01.03 - Magnocaricion (Großseggen-Sümpfe) 30.0.01 - Molinietalia caeruleae (Feuchtwiesen)

Erhebungsbogen

B

Projekt	Biotopkartierung Hamburg		Interne Nr.	81920	
			DK5 DK5-GK	8224	8226
Handlungsbedarf	Nein		DK5 - Name	Achterschlag	
Bearbeitung	PRO	Kopie	Nein	Biotop-Nr. alt	322 92
Räumliche Abbildung	Linie			Kartierung	19.08.2012
Anzahl Abschnitte	16			Fläche / Länge [m²/m]	1703,576
				Breite (lineare Abb.) [m]	3,9

Zeigerwerte der Pflanzenartenliste (Auswertung)

Standort	Belichtung	halbsonnig	7,2
Boden	Feuchte	sehr naß	9,1
	Stickstoff (N)	mäßig stickstoffarm	5,3
	Reaktion	schwach sauer	6
Vegetation	Mahdverträglichkeit	schnittempfindlich (nur Herbstschnitt vertragend)	3,5
Zeigerwerte	Futterwert	fast wertloses Futter	1,3
	Wechselfeuchteanzeiger		7
	Giftpflanzen		3
	Überschw.anzeiger		10

Pflanzenartenliste

Gruppe / Pflanzenart	MS	M	W	Vs	St	PA	Ph	Sz	VS	V	G	cf	§	Rote Liste			
														HH	ND	SH	D
Tracheobionta (Gefäßpflanzen)																	
Agrostis capillaris (Rotes Straußgras)	7	w		-	-												
Alisma plantago-aquatica (Gewöhnlicher Froschlöffel)	7	X		-	-												
Alnus glutinosa (Schwarz-Erle)	7	X		-	-												
Carex acuta (Schlank-Segge)	7	z		-	-										V		
Carex elongata (Walzen-Segge)	7	X		-	-								3	3			
Carex paniculata (Rispen-Segge)	7	l		-	-												
Carex pseudocyperus (Scheinzyper-Segge)	7	z		-	-												
Carex spec. (Segge)	7	X		-	-												
Cirsium arvense (Acker-Kratzdistel)	7	w		-	-												
Cirsium palustre (Sumpf-Kratzdistel)	7	z		-	-												
Comarum palustre (Sumpf-Blutauge)	7	X		-	-									V	3		
Dryopteris carthusiana (Dorniger Wurmfarne)	7	w		-	-												
Dryopteris dilatata (Breitblättriger Wurmfarne)	7	w		-	-												
Epilobium ciliatum (Drüsiges Weidenröschen)	7	w		-	-												
Epilobium lamyi (Lamys Weidenröschen)	7	w		-	-												
Epilobium palustre (Sumpf-Weidenröschen)	7	z		-	-									V	V		
Festuca rubra (Rot-Schwingel)	7	X		-	-												
Filipendula ulmaria (Mädesüß)	7	X		-	-												
Galeopsis tetrahit (Gewöhnlicher Hohlzahn)	7	X		-	-												
Galium palustre (Sumpf-Labkraut)	7	w		-	-												
Glyceria maxima (Wasser-Schwaden)	7	w		-	-												
Hydrocharis morsus-ranae (Froschbiß)	7	w		-	-									V	V V		
Iris pseudacorus (Gelbe Schwertlilie)	7	z		-	-								b				
Juncus effusus (Flutter-Binse)	7	X		-	-												
Lemna gibba (Bucklige Wasserlinse)	7	l		-	-												
Lemna minor (Kleine Wasserlinse)	7	X		-	-												
Lemna spec. (Wasserlinse)	7	X		-	-												
Lemna trisulca (Dreifurchige Wasserlinse)	7	X		-	-									V			
Lotus pedunculatus (Sumpf-Hornklee)	7	z		-	-										V		
Lychnis flos-cuculi (Kuckucks-Lichtnelke)	7	X		-	-										3		
Lycopus europaeus (Gewöhnlicher Wolfstrapp)	7	w		-	-												
Lysimachia vulgaris (Gewöhnlicher Gilbweiderich)	7	X		-	-												
Lythrum salicaria (Blut-Weiderich)	7	X		-	-												
Mentha arvensis (Acker-Minze)	7	X		-	-												
Menyanthes trifoliata (Fiebertee)	7	X		-	-								b	3	3 3 3		

Erhebungsbogen

B

Projekt	Biotopkartierung Hamburg	Interne Nr.	81920
		DK5 DK5-GK	8224 8226
		DK5 - Name	Achterschlag
Handlungsbedarf	Nein	Biotop-Nr. alt	322 92
Bearbeitung	PRO	Kartierung	19.08.2012
Räumliche Abbildung	Linie	Fläche / Länge [m²/m]	1703,576
Anzahl Abschnitte	16	Breite (lineare Abb.) [m]	3,9

Pflanzenartenliste

Gruppe / Pflanzenart	MS	M	W	Vs	St	PA	Ph	Sz	VS	V	G	cf	§	Rote Liste					
														HH	ND	SH	D		
Myosotis scorpioides agg. (Artengruppe Sumpf-vergissmeinnicht)	7	X		-	-													V	
Peucedanum palustre (Sumpf-Haarstrang)	7	z		-	-									3				V	
Phragmites australis (Schilf)	7	w		-	-														
Plantago major major (Großer Wegerich)	7	X		-	-														
Ranunculus acris (Scharfer Hahnenfuß)	7	w		-	-														
Rubus caesius (Kratzbeere)	7	w		-	-														
Rubus spec. (Brombeeren unbestimmt)	7	w		-	-														
Rumex acetosa (Großer Sauerampfer)	7	X		-	-														
Rumex hydrolapathum (Fluss-Ampfer)	7	X		-	-														
Salix cinerea (Grau-Weide)	7	w		S	-														
Sparganium erectum (Ästiger Igelkolben)	7	l		-	-														
Urtica subinermis (Sumpf-Brennnessel)	7	X		-	-												D		
Veronica scutellata (Schild-Ehrenpreis)	7	w		-	-											2		3	
Bryophyta (Moose)																			
Riccia fluitans (Schwimmendes Sternlebermoos)	7	w		-	-														
Ricciocarpus natans (Schwimmendes Wassersternlebermoos)	7	l		-	-											1	3	2	3
Algae (Algen)																			
Chara spec. (Armleuchteralge)	7	l		-	-														
Anzahl Rote Liste Arten														10	3	10	4		
Anzahl Arten														51					

MS: Mengensystem; M: Mengenangabe, W: Bewertung der Art (FFH-Monitoring), Vs: Vegetationsschicht, St: Status, PA: Autor Phänologie; Ph: Phänologie, Sz: Soziabilität, VS: Vitalitätssystem; V: Vitalität, G: Geschlecht, cf: unsichere Bestimmung, §: Schutz nach BNatSchG, HH: Rote Liste Hamburg, Nds: Rote Liste Niedersachsen, SH: Rote Liste Schleswig-Holstein, D: Rote Liste Deutschland

Teilflächenbeschreibung

Teilflächentyp		Teilflächen-Nr.	2
Biotoptyp	Graben mittlerer Nährstoffgehalte mit Stillgewässercharakter (2000)	Biotoptyp	FGM
- Zusatz		- gesetzl. Grundl.	
FFH-LRT		FFH-LRT	
Beschreibung		Entw.potential LRT	
		Hauptfläche	
		Flächenanteil	0 %
		FFH-Unters.Fläche	Nein
		Saatgutfläche	Nein