

Erhebungsbogen

B

Projekt	Biotopkartierung Hamburg	Interne Nr.	81857
		DK5 DK5-GK	8224 8226
		DK5 - Name	Achterschlag
Handlungsbedarf	Nein	Biotop-Nr. alt	31 52
Bearbeitung	PRO	Kartierung	27.08.2012
Räumliche Abbildung	Fläche	Fläche / Länge [m²/m]	4369,1513
Anzahl Abschnitte	1	Breite (lineare Abb.) [m]	

Gesetzlicher Schutz	§ 14 (2) 2. Feldhecken, Knicks und Feldgehölze	Schutz nur teilweise	Nein
----------------------------	---	-----------------------------	-------------

Gesamtbewertung	6 Wertvoll
– Alter	6 Biotop mittleren Alters, 50 bis 100 Jahre
– Belastungsgrad	4 Flächenhaft deutliche Belastung ohne nachh. Schäden
– Ökolog. Funktion	7 Sehr hohe Bedeutung in einem Biotopkomplex, für den lokalen Biotopverbund oder als Puffer
– Seltenheit	5 Seltener Biotoptyp, floristisch stark verarmt, ohne seltener Pflges. od. verbr. artenreicher Biotoptyp

Bestandsbeschreibung

Mutmaßlich gepflanztes Gehölz auf Dünenrest oder flacher Geestinsel (Podsol-Sand) mit Fichten, etwas Kiefer und verschiedenen Laubbäumen. Naturnahes Strauchaufkommen, aber der Bestand ist durchgepflegt, von Wegen durchzogen, mit verschiedenen pflanzlichen Abfallhaufen und Materiallagerung. Die Krautschicht besteht überwiegend aus Efeu. Aufgrund des Kontakts zu landwirtschaftlichen Nutzflächen besteht gesetzlicher Schutz als Feldgehölz. Außerdem ist wahrscheinlich geologische Bedeutung gegeben.

Vorkommen an Biotoptypen

1	TF	Typ	HF	F.Anteil
2	BTYP	Biotoptyp		- gesetzl. Grundl.
3	Zusatz	Zusatz zum Biotoptypen		
4	LRT	Lebensraumtyp		
1	1		Ja	100 %
2	HGT	Naturnahes Gehölz trockener Standorte (2000)		
1	2			0 %
2	WXH	Laubforst aus heimischen Arten (2000)		

Räumliche Lage

Lagebeschreibung	südlich Horster Damm	Hochwert (Y)	5924738
Nachbarnutzung/en	Wohnbebauung, Grünland	Naturraum	Vier- und Marschlande (673.10)
Rechtswert (X)	583588	Gemarkung	Altengamme (602)
Bezirk	Bergedorf	Ramsargebiet	<input type="checkbox"/> EG-Vogelschutzgeb.
Stadtteil (OT-Nr.)	Altengamme (605)	Nationalpark	<input type="checkbox"/>
Digitaler Grünplan	<input type="checkbox"/> Hafengesamtgebiet		
Ausgleichsflächen	<input type="checkbox"/> Biosphärenreservat		
NSG / ND / LSG			
FFH-GEBIET			
Wasserschutzgebiet	Curslack/Altengamme [3 / Anteil: 100%]		

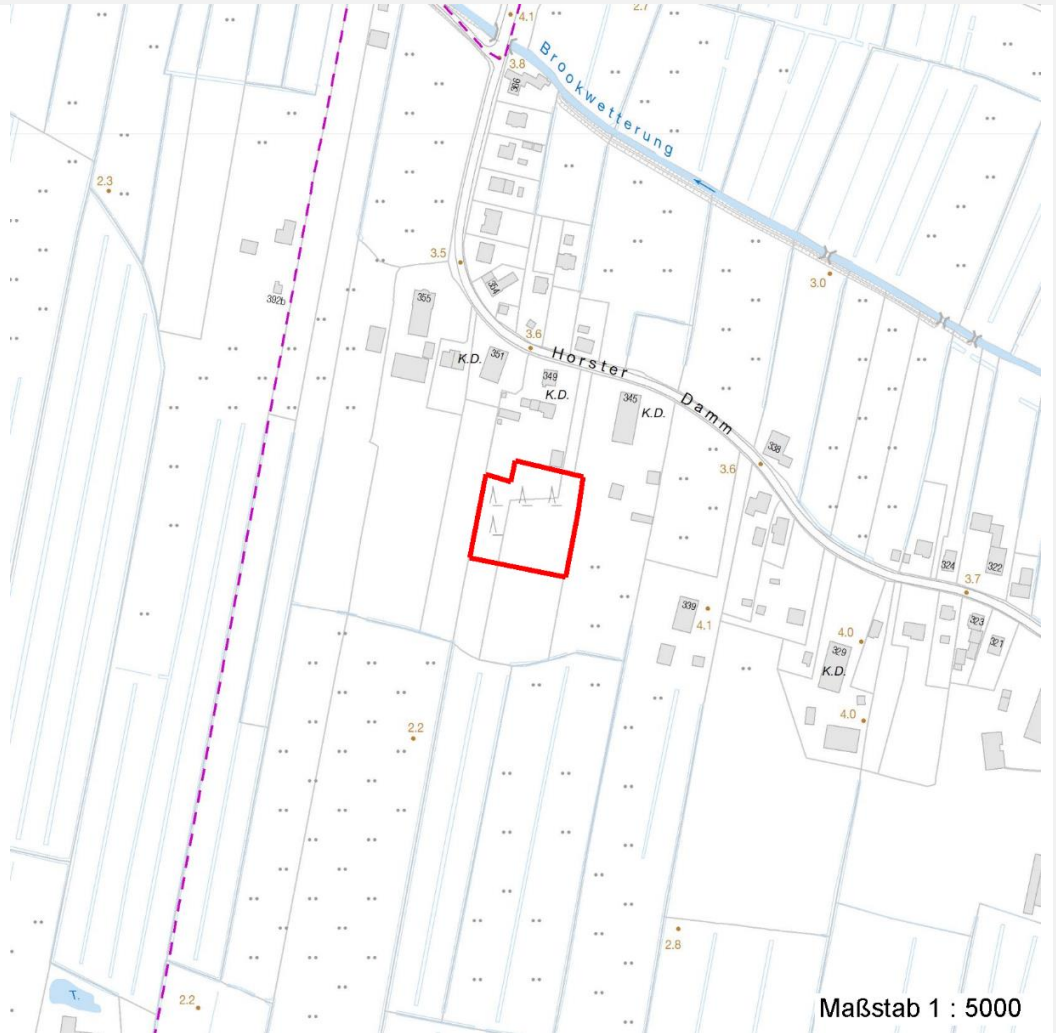
Erhebungsbogen

B

Projekt	Biotopkartierung Hamburg		Interne Nr.	81857	
			DK5 DK5-GK	8224	8226
			DK5 - Name	Achterschlag	
Handlungsbedarf	Nein		Biotop-Nr. alt	31	52
Bearbeitung	PRO	Kopie	Nein	Kartierung	27.08.2012
Räumliche Abbildung	Fläche			Fläche / Länge [m²/m]	4369,1513
Anzahl Abschnitte	1			Breite (lineare Abb.) [m]	

Räumliche Lage

Karte



Weitere Erhebungsbögen

Interne Nr.	Interne Nr. Zuordnung	DK5	Biotop-Nr.	Kartierung	Zuordnung	DK5 (GK)	Biotop-Nr. (alt)
81857	69178	8224	31	26.10.2004	K	8226	52

Zuordnung: N = nachfolgende Kartierung, K = weitere Kartierungen (zeitlich vorher oder nachher)

Foto

Interne Nr.	Index	Dateiname	Aufnahmerichtung
33283	0	8224_31_270812_1.JPG	
33284	0	8224_31_270812_2.JPG	

Weitere Angaben

Merkmal	Wert
Auswertung Gefährdung/ Einflüsse	Abfall-/Materiallgerung

Erhebungsbogen

B

Projekt	Biotopkartierung Hamburg	Interne Nr.	81857
		DK5 DK5-GK	8224 8226
Handlungsbedarf	Nein	DK5 - Name	Achterschlag
Bearbeitung	PRO	Biotop-Nr. alt	31 52
Räumliche Abbildung	Fläche	Kartierung	27.08.2012
Anzahl Abschnitte	1	Fläche / Länge [m²/m]	4369,1513
		Breite (lineare Abb.) [m]	

Weitere Angaben

Merkmal	Wert
Wertgesichtspunkte	Wege Bedeutung für den Biotopverbund Rückzugsraum
Bedeutung für Tiergruppe	Geologische Bedeutung Insekten, allgemein Kleinsäuger Vögel
Ziele der Entwicklung Maßnahmen	Erhaltung des Biotopes 1.11 - Beseitigung von Müll / Gartenabfällen naturnahe Waldbewirtschaftung

Foto

Fotodatei	8224_31_270812_1.JPG	Fotodatei	8224_31_270812_2.JPG
Bildbeschreibung	von außen	Bildbeschreibung	
Aufnahmerichtung		Aufnahmerichtung	



Teilflächenbeschreibung

Teilflächentyp		Teilflächen-Nr.	1
Biotoptyp	Naturnahe Gehölz trockener Standorte (2000)	Biotoptyp	HGT
- Zusatz		- gesetzl. Grundl.	
FFH-LRT		FFH-LRT	
Beschreibung	Standort: am Hof	Entw.potential LRT	
		Hauptfläche	Ja
		Flächenanteil	100 %
		FFH-Unters.Fläche	Nein
		Saatgutfläche	Nein

Erhebungsbogen

B

Projekt	Biotopkartierung Hamburg		Interne Nr.	81857	
			DK5 DK5-GK	8224	8226
Handlungsbedarf	Nein		DK5 - Name	Achterschlag	
Bearbeitung	PRO	Kopie	Nein	Biotop-Nr. alt	31 52
Räumliche Abbildung	Fläche		Kartierung	27.08.2012	
Anzahl Abschnitte	1		Fläche / Länge [m²/m]	4369,1513	
			Breite (lineare Abb.) [m]		

Weitere Angaben

Merkmale	Wert
Boden	
Feuchte	5 - frisch und mäßig frisch
Stickstoffgehalt	7 - stickstoffreich
Standort, Relief	
Relief	eben
Belichtung	5 - halbschattig
Veg. - Deckg./Ant.	
Gesamt	100 %
1. Baumschicht	100 %
Strauchschicht	40 %
1. Krautschicht	70 %
Veg. - Höhe	
Gesamt, durchschn.	15.00 m

Zeigerwerte der Pflanzenartenliste (Auswertung)

Standort	Belichtung	halbsonnig bis halbschattig	5,7
Boden	Feuchte	frisch und mäßig frisch	5
	Stickstoff (N)	stickstoffreich	7,1
	Reaktion	mäßig sauer bis sauer	4
Vegetation	Mahdverträglichkeit	mäßig schnittverträglich (erster Schnitt nicht vor 1. Juli)	5,3
Zeigerwerte	Futterwert	sehr geringwertiges Futter	2,4
	Wechselfeuchteanzeiger		0
	Giftpflanzen		0
	Überschw.anzeiger		0

Pflanzenartenliste

Gruppe / Pflanzenart	MS	M	W	Vs	St	PA	Ph	Sz	VS	V	G	cf	§	Rote Liste			
														HH	ND	SH	D
Tracheobionta (Gefäßpflanzen)																	
Acer pseudoplatanus (Berg-Ahorn)	7	z		S													
Agrostis capillaris (Rotes Straußgras)	7	w		-	-												
Betula pendula (Hänge-Birke)	7	z		B1													
Dactylis glomerata (Wiesen-Knäuelgras)	7	w		-	-												
Hedera helix (Efeu)	7	z		K1													
Picea abies (Gemeine Fichte)	7	z		B1													
Pinus sylvestris (Wald-Kiefer)	7	w		B1	-												
Quercus robur (Stiel-Eiche)	7	l		B2	-												
Quercus robur (Stiel-Eiche)	7	w		S	-												
Robinia pseudoacacia (Robinie)	7	w		S													
Robinia pseudoacacia (Robinie)	7	z		B1													
Sambucus nigra (Schwarzer Holunder)	7	w		S													
Sorbus aucuparia (Eberesche)	7	w		S	-												
Tilia cordata (Winter-Linde)	7	w		B1													

Erhebungsbogen

B

Projekt	Biotopkartierung Hamburg		Interne Nr.	81857	
			DK5 DK5-GK	8224	8226
Handlungsbedarf	Nein		DK5 - Name	Achterschlag	
Bearbeitung	PRO	Kopie	Nein	Biotop-Nr. alt	31 52
Räumliche Abbildung	Fläche			Kartierung	27.08.2012
Anzahl Abschnitte	1			Fläche / Länge [m²/m]	4369,1513
				Breite (lineare Abb.) [m]	

Pflanzenartenliste

Gruppe / Pflanzenart	MS	M	W	Vs	St	PA	Ph	Sz	VS	V	G	cf	§	Rote Liste			
														HH	ND	SH	D
Anzahl Rote Liste Arten																	
Anzahl Arten														12			

MS: Mengensystem; M: Mengenangabe, W: Bewertung der Art (FFH-Monitoring), Vs: Vegetationsschicht, St: Status, PA: Autor Phänologie; Ph: Phänologie, Sz: Soziabilität, VS: Vitalitätssystem; V: Vitalität, G: Geschlecht, cf: unsichere Bestimmung, §: Schutz nach BNatSchG, HH: Rote Liste Hamburg, Nds: Rote Liste Niedersachsen, SH: Rote Liste Schleswig-Holstein, D: Rote Liste Deutschland

Teilflächenbeschreibung

Teilflächentyp		Teilflächen-Nr.	2
Biotoptyp	Laubforst aus heimischen Arten (2000)	Biotoptyp	WXH
- Zusatz		- gesetzl. Grundl.	
FFH-LRT		FFH-LRT	
Beschreibung		Entw.potential LRT	
		Hauptfläche	
		Flächenanteil	0 %
		FFH-Unters.Fläche	Nein
		Saatgutfläche	Nein