

# Erhebungsbogen

**B**

<b>Projekt</b>	Biotopkartierung Hamburg	<b>Interne Nr.</b>	81906
		<b>DK5   DK5-GK</b>	<b>8224</b> 8226
		<b>DK5 - Name</b>	Achterschlag
<b>Handlungsbedarf</b>	Nein	<b>Biotop-Nr.   alt</b>	<b>318</b> 82
<b>Bearbeitung</b>	PRO	<b>Kartierung</b>	22.05.2012
<b>Räumliche Abbildung</b>	Linie	<b>Fläche / Länge [m<sup>2</sup>/m]</b>	3687,071
<b>Anzahl Abschnitte</b>	17	<b>Breite (lineare Abb.) [m]</b>	6,4

**Gesetzlicher Schutz**    **\_ kein gesetzl. Schutz kein gesetzlich geschütztes Biotop**    **Schutz nur teilweise**    **Nein**

<b>Gesamtbewertung</b>	7	Besonders wertvoll
– <b>Alter</b>	8	Biotop hohen Alters, 200 bis 500 Jahre
– <b>Belastungsgrad</b>	5	Flächenhaft mittlere oder örtlich starke Belastung
– <b>Ökolog. Funktion</b>	7	Sehr hohe Bedeutung in einem Biotopkomplex, für den lokalen Biotopverbund oder als Puffer
– <b>Seltenheit</b>	8	Sehr seltener Biotoptyp, hohe Anteile seltener oder bedrohter Pflges., gesättigtes Artenspektrum, RL-Arten

## Bestandsbeschreibung

Beetgräben in beweidetem Grünland  
 Besonders randlich breiter; in der Fläche teils mit Verlandungstendenz, aber alle wasserführend, am ehesten als Mischtyp zu bezeichnen.  
 Es kommen verschiedene Röhricht-Arten vor, die sich wg. Beweidung aber nicht voll entwickeln können, einige weisen Wasserlinsendecke auf, andere sind frei davon, einmal hat sich submers Wasserfeder entwickeln können. Selten mit Verbuschung, randlich auch mit Gehölzüberstand. Meist 2-3m breit. Viele Frösche!

## Vorkommen an Biotoptypen

1	TF	Typ	HF	F.Anteil
2	BTYP	Biotoptyp		- gesetzl. Grundl.
3	Zusatz	Zusatz zum Biotoptypen		
4	LRT	Lebensraumtyp		
1	1		Ja	100 %
2	FGM	Graben mittlerer Nährstoffgehalte mit Stillgewässercharakter (2000)		

## Räumliche Lage

<b>Lagebeschreibung</b>	s BAB, e Heerweg
<b>Nachbarnutzung/en</b>	Grünland (Wohnbebauung, Acker, Feldgehölz)
<b>Rechtswert (X)</b>	582483
<b>Bezirk</b>	Bergedorf
<b>Stadtteil (OT-Nr.)</b>	Curslack(604)
<b>Digitaler Grünplan</b>	<input type="checkbox"/> <b>Hafengesamtgebiet</b> <input type="checkbox"/> <b>Ramsargebiet</b> <input type="checkbox"/> <b>EG-Vogelschutzgeb.</b> <input type="checkbox"/>
<b>Ausgleichsflächen NSG / ND / LSG</b>	<input type="checkbox"/> <b>Biosphärenreservat</b> <input type="checkbox"/> <b>Nationalpark</b> <input type="checkbox"/>
<b>FFH-GEBIET</b>	
<b>Wasserschutzgebiet</b>	Curslack/Altengamme [ 3 / Anteil: 100% ]

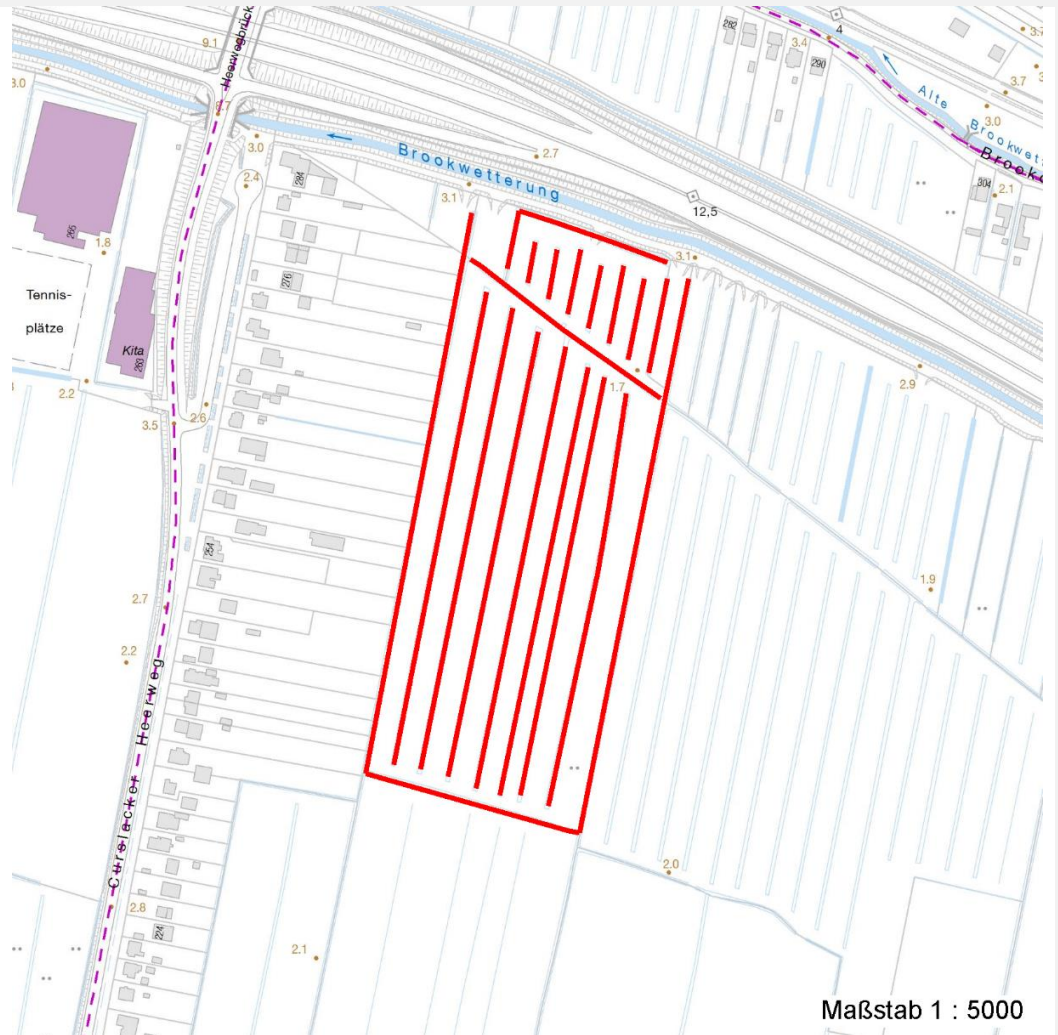
# Erhebungsbogen

**B**

<b>Projekt</b>	Biotopkartierung Hamburg	<b>Interne Nr.</b>	81906
<b>Handlungsbedarf</b>	Nein	<b>DK5   DK5-GK</b>	<b>8224</b> 8226
<b>Bearbeitung</b>	PRO	<b>DK5 - Name</b>	Achterschlag
<b>Räumliche Abbildung</b>	Linie	<b>Biotop-Nr.   alt</b>	<b>318</b> 82
<b>Anzahl Abschnitte</b>	17	<b>Kartierung</b>	22.05.2012
		<b>Fläche / Länge [m<sup>2</sup>/m]</b>	3687,071
		<b>Breite (lineare Abb.) [m]</b>	6,4

## Räumliche Lage

### Karte



## Weitere Erhebungsbögen

Interne Nr.	Interne Nr. Zuordnung	DK5	Biotop-Nr.	Kartierung	Zuordnung	DK5 (GK)	Biotop-Nr. (alt)
81906	69244	8224	305	01.10.2004	<	8226	45
81906	69245	8224	306	01.10.2004	<	8226	46
81906	69252	8224	307	01.10.2004	<	8226	47

Zuordnung: N = nachfolgende Kartierung, K = weitere Kartierungen (zeitlich vorher oder nachher)

## Foto

Interne Nr.	Index	Dateiname	Aufnahmerichtung
33072	0	8224_318_220512_1.JPG	
33073	0	8224_318_220512_2.JPG	S

# Erhebungsbogen

**B**

<b>Projekt</b>	Biotopkartierung Hamburg	<b>Interne Nr.</b>	81906
<b>Handlungsbedarf</b>	Nein	<b>DK5   DK5-GK</b>	<b>8224</b> 8226
<b>Bearbeitung</b>	PRO	<b>DK5 - Name</b>	Achterschlag
<b>Räumliche Abbildung</b>	Linie	<b>Biotop-Nr.   alt</b>	<b>318</b> 82
<b>Anzahl Abschnitte</b>	17	<b>Kartierung</b>	22.05.2012
		<b>Fläche / Länge [m<sup>2</sup>/m]</b>	3687,071
		<b>Breite (lineare Abb.) [m]</b>	6,4

## Weitere Angaben

Merkmal	Wert
<b>Auswertung</b>	
Gefährdung/ Einflüsse	Vertritt Starke Lärmbelastung
Wertgesichtspunkte	Bedeutung für den Biotopverbund Landschaftstypischer Biotop Bestandteil der historischen Kulturlandschaft Vorkommen seltener Tiere Teil eines größeren Biotopkomplexes Vorkommen seltener Pflanzen Artenreich
zoologisch bedeutsame Strukturen	Kleingewässer, wasserführende Gräben Uferstaudenflur
Bedeutung für Tiergruppe	Amphibien, Laichgewässer Wassergebundene Insekten Libellen
Maßnahmen	Amphibien, Sommerquartiere 4.22 - Erhaltung der Gräben 4.9 - keine oder nur extensive Düngung Räumung nur manuell und abschnittsweise
<b>Größe</b>	
Breite	6.40 m

## Foto

<b>Fotodatei</b>	8224_318_220512_1.JPG	<b>Fotodatei</b>	8224_318_220512_2.JPG
<b>Bildbeschreibung</b>	VG: Abschn.10, MG: Abschn. 11 ff	<b>Bildbeschreibung</b>	li: Abschn. 1; re Abschn. 17
<b>Aufnahmerichtung</b>		<b>Aufnahmerichtung</b>	S



# Erhebungsbogen

**B**

<b>Projekt</b>	Biotopkartierung Hamburg	<b>Interne Nr.</b>	81906
		<b>DK5   DK5-GK</b>	<b>8224</b> 8226
		<b>DK5 - Name</b>	Achterschlag
<b>Handlungsbedarf</b>	Nein	<b>Biotop-Nr.   alt</b>	<b>318</b> 82
<b>Bearbeitung</b>	PRO	<b>Kartierung</b>	22.05.2012
<b>Räumliche Abbildung</b>	Linie	<b>Fläche / Länge [m<sup>2</sup>/m]</b>	3687,071
<b>Anzahl Abschnitte</b>	17	<b>Breite (lineare Abb.) [m]</b>	6,4

## Teilflächenbeschreibung

<b>Teilflächentyp</b>		<b>Teilflächen-Nr.</b>	1
<b>Biotoptyp</b>	Graben mittlerer Nährstoffgehalte mit Stillgewässercharakter (2000)	<b>Biotoptyp</b>	FGM
<b>- Zusatz</b>		<b>- gesetzl. Grundl.</b>	
<b>FFH-LRT</b>		<b>FFH-LRT</b>	
<b>Beschreibung</b>		<b>Entw.potential LRT</b>	
		<b>Hauptfläche</b>	Ja
		<b>Flächenanteil</b>	100 %
		<b>FFH-Unters.Fläche</b>	Nein
		<b>Saatgutfläche</b>	Nein

## Weitere Angaben

Merkmal	Wert
<b>Boden</b>	
Reaktion	6 - schwach sauer
<b>Gewässer</b>	
Breite	2.60 m
Trübung	k - klar, keine Trübung
Färbung	m - huminstoffbraun, moorig
<b>Standort, Relief</b>	
Zusätze - Btyp	gf - Froschbiß-Flußampfer-Typ gg - Wasserschwaden-Typ gl - Wasserlinsen-Typ

## Zeigerwerte der Pflanzenartenliste (Auswertung)

<b>Standort</b>	<b>Belichtung</b>	halbsonnig	7
<b>Boden</b>	<b>Feuchte</b>	zeitweise wasserüberstaut	9,9
	<b>Stickstoff (N)</b>	mäßig stickstoffarm bis stickstoffreich	5,8
	<b>Reaktion</b>	schwach sauer	6,2
<b>Vegetation</b>	<b>Mahdverträglichkeit</b>	schnittempfindlich (nur Herbstschnitt vertragend)	3
<b>Zeigerwerte</b>	<b>Futterwert</b>	fast wertloses Futter	1,3
	<b>Wechselfeuchteanzeiger</b>		5
	<b>Giftpflanzen</b>		3
	<b>Überschw.anzeiger</b>		6

## Pflanzenartenliste

Gruppe / Pflanzenart	MS	M	W	Vs	St	PA	Ph	Sz	VS	V	G	cf	§	Rote Liste			
														HH	ND	SH	D
<b>Tracheobionta (Gefäßpflanzen)</b>																	
Alisma plantago-aquatica agg. (Artengruppe Froschlöffel)	7	w		-	-												
Alnus glutinosa (Schwarz-Erle)	7	w		-	-												
Calamagrostis canescens (Sumpf-Reitgras)	7	X		-	-												
Carex elongata (Walzen-Segge)	7	w		-	-									3	3		
Carex spec. (Segge)	7	X		-	-												

# Erhebungsbogen

**B**

<b>Projekt</b>	Biotopkartierung Hamburg	<b>Interne Nr.</b>	81906
		<b>DK5   DK5-GK</b>	<b>8224</b> 8226
<b>Handlungsbedarf</b>	Nein	<b>DK5 - Name</b>	Achterschlag
<b>Bearbeitung</b>	PRO	<b>Biotop-Nr.   alt</b>	<b>318</b> 82
<b>Räumliche Abbildung</b>	Linie	<b>Kartierung</b>	22.05.2012
<b>Anzahl Abschnitte</b>	17	<b>Fläche / Länge [m<sup>2</sup>/m]</b>	3687,071
		<b>Breite (lineare Abb.) [m]</b>	6,4

## Pflanzenartenliste

Gruppe / Pflanzenart	MS	M	W	Vs	St	PA	Ph	Sz	VS	V	G	cf	Rote Liste					
													§	HH	ND	SH	D	
Galium palustre (Sumpf-Labkraut)	7	z		-	-													
Galium uliginosum (Moor-Labkraut)	7	w		-	-										2		3	
Glyceria maxima (Wasser-Schwaden)	7	X		-	-													
Hottonia palustris (Wasserfeder)	7	w		-	-									b	V		V	V
Hydrocharis morsus-ranae (Froschbiß)	7	X		-	-										V		V	V
Lemna minor (Kleine Wasserlinse)	7	w		-	-													
Lemna trisulca (Dreifurchige Wasserlinse)	7	h		-	-										V			
Lysimachia thysiflora (Straußblütiger Gilbweiderich)	7	w		-	-										3		3	V
Myosotis scorpioides agg. (Artengruppe Sumpf-vergissmeinnicht)	7	w		-	-													V
Persicaria hydropiper (Wasserpfeffer)	7	l		-	-													
Ranunculus lingua (Zungen-Hahnenfuß)	7	w		-	-									b	2	3	2	3
Ranunculus sceleratus (Gift-Hahnenfuß)	7	X		-	-													
Rumex hydrolapathum (Fluss-Ampfer)	7	X		-	-													
Salix cinerea (Grau-Weide)	7	l		-	-													
Spirodela polyrhiza (Vielwurzlige Teichlinse)	7	X		-	-													
Stellaria palustris (Sumpf-Sternmiere)	7	X		-	-							X			V		3	3
Typha latifolia (Breitblättriger Rohrkolben)	7	l		-	-													
Urtica dioica (Große Brennnessel)	7	w		-	-													
<b>Anzahl Rote Liste Arten</b>													<b>8</b>	<b>2</b>	<b>7</b>	<b>5</b>		
<b>Anzahl Arten</b>													<b>23</b>					

MS: Mengensystem; M: Mengenangabe, W: Bewertung der Art (FFH-Monitoring), Vs: Vegetationsschicht, St: Status, PA: Autor Phänologie; Ph: Phänologie, Sz: Soziale Stabilität, VS: Vitalitätssystem; V: Vitalität, G: Geschlecht, cf: unsichere Bestimmung, §: Schutz nach BNatSchG, HH: Rote Liste Hamburg, Nds: Rote Liste Niedersachsen, SH: Rote Liste Schleswig-Holstein, D: Rote Liste Deutschland