

Erhebungsbogen

B

Projekt	Biotopkartierung Hamburg	Interne Nr.	81898
		DK5 DK5-GK	8224 8226
Handlungsbedarf	Nein	DK5 - Name	Achterschlag
Bearbeitung	PRO	Biotop-Nr. alt	315 77
Räumliche Abbildung	Linie	Kartierung	25.05.2012
Anzahl Abschnitte	1	Fläche / Länge [m²/m]	146,702
		Breite (lineare Abb.) [m]	4,8

Gesetzlicher Schutz kein gesetzl. Schutz **kein gesetzlich geschütztes Biotop** **Schutz nur teilweise** **Nein**

Gesamtbewertung	6	Wertvoll
– Alter	8	Biotop hohen Alters, 200 bis 500 Jahre
– Belastungsgrad	4	Flächenhaft deutliche Belastung ohne nachh. Schäden
– Ökolog. Funktion	7	Sehr hohe Bedeutung in einem Biotopkomplex, für den lokalen Biotopverbund oder als Puffer
– Seltenheit	7	Seltener Biotoptyp, mit seltenen oder bedrohten Pflges., gesättigtes Artenspektrum, einige RL-Arten

Bestandsbeschreibung

Graben mit Krebscheren, offenbar jüngst vertieft, der Wasserkörper schneidet senkrecht in den Boden ein. Die teilweise schwärzliche Trübung dürfte auch von dieser Maßnahme herrühren. Dennoch finden sich einige Krebscheren-Herden im Gewässer, vergesellschaftet mit etwas Froschbiß. Die Ufer sind durchaus artenteich bewachsen, jedoch recht krautarm.

Vorkommen an Biotoptypen

1	TF	Typ	HF	F.Anteil
2	BTYP	Biotoptyp		- gesetzl. Grundl.
3	Zusatz	Zusatz zum Biotoptypen		
4	LRT	Lebensraumtyp		
1	1		Ja	100 %
2	FGM	Graben mittlerer Nährstoffgehalte mit Stillgewässercharakter (2000)		
3	gk	Krebscheren-Typ (gk)		

Räumliche Lage

Lagebeschreibung	im SW-Winkel zw Heerweg und Achterschlag		
Nachbarnutzung/en	in Intensivgrünland (Weide und Wiese)		
Rechtswert (X)	582042	Hochwert (Y)	5924965
Bezirk	Bergedorf	Naturraum	Vier- und Marschlande (673.10)
Stadtteil (OT-Nr.)	Curslack (604)	Gemarkung	Curslack (606)
Digitaler Grünplan	<input type="checkbox"/> Hafengesamtgebiet	<input type="checkbox"/> Ramsargebiet	<input type="checkbox"/> EG-Vogelschutzgeb.
Ausgleichsflächen	<input type="checkbox"/> Biosphärenreservat	<input type="checkbox"/> Nationalpark	<input type="checkbox"/>
NSG / ND / LSG			
FFH-GEBIET			
Wasserschutzgebiet	Curslack/Altengamme [3 / Anteil: 100%]		

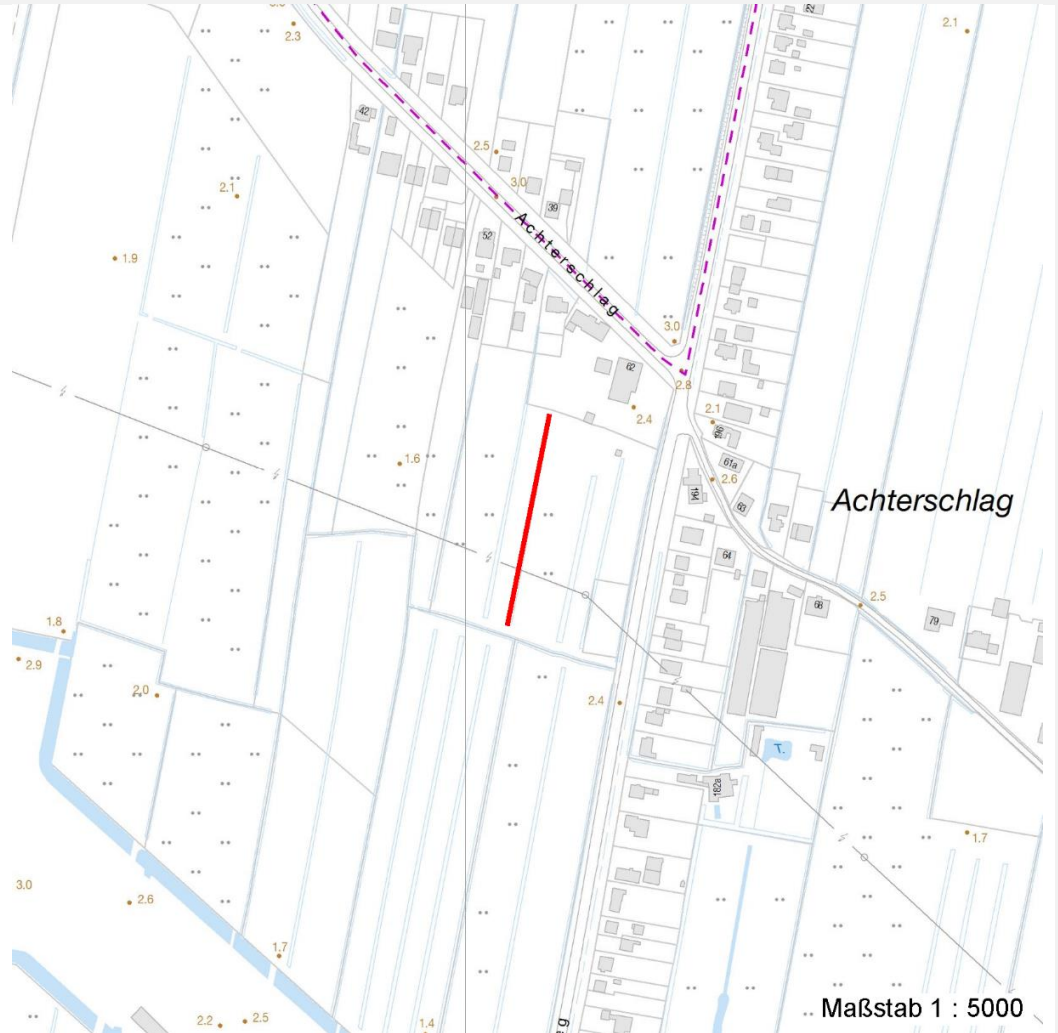
Erhebungsbogen

B

Projekt	Biotopkartierung Hamburg	Interne Nr.	81898
		DK5 DK5-GK	8224 8226
		DK5 - Name	Achterschlag
Handlungsbedarf	Nein	Biotop-Nr. alt	315 77
Bearbeitung	PRO	Kartierung	25.05.2012
Räumliche Abbildung	Linie	Fläche / Länge [m²/m]	146,702
Anzahl Abschnitte	1	Breite (lineare Abb.) [m]	4,8

Räumliche Lage

Karte



Weitere Erhebungsbögen

Interne Nr.	Interne Nr. Zuordnung	DK5	Biotop-Nr.	Kartierung	Zuordnung	DK5 (GK)	Biotop-Nr. (alt)
81898	69275	8224	338	30.09.2004	<	8226	10186

Zuordnung: N = nachfolgende Kartierung, K = weitere Kartierungen (zeitlich vorher oder nachher)

Foto

Interne Nr.	Index	Dateiname	Aufnahmerichtung
32979	0	8224_315_250512_1.JPG	
32980	0	8224_315_250512_2.JPG	

Weitere Angaben

Merkmal	Wert
Auswertung Gefährdung/ Einflüsse	maschinelle Räumung

Erhebungsbogen

B

Projekt	Biotopkartierung Hamburg	Interne Nr.	81898
		DK5 DK5-GK	8224 8226
Handlungsbedarf	Nein	DK5 - Name	Achterschlag
Bearbeitung	PRO	Biotop-Nr. alt	315 77
Räumliche Abbildung	Linie	Kartierung	25.05.2012
Anzahl Abschnitte	1	Fläche / Länge [m²/m]	146,702
		Breite (lineare Abb.) [m]	4,8

Weitere Angaben

Merkmal	Wert
Wertgesichtspunkte	Bestandteil der historischen Kulturlandschaft Entwicklungspotenzial Landschaftstypischer Biotop Naturnahes Element in beeinträchtigter Umgebung Vorkommen seltener Pflanzen
zoologisch bedeutsame Strukturen Bedeutung für Tiergruppe	Kleingewässer, wasserführende Gräben Amphibien Wassergebundene Insekten Libellen Fische
Maßnahmen	1.1 - Sukzession ungestört ablaufen lassen ausreichend breite Uferbereiche von der Bewirtschaftung ausnehmen; spätere Räumungen nur per Hand und abschnittweise
Größe	
Breite	4.80 m

Erhebungsbogen

B

Projekt	Biotopkartierung Hamburg	Interne Nr.	81898
Handlungsbedarf	Nein	DK5 DK5-GK	8224 8226
Bearbeitung	PRO	DK5 - Name	Achterschlag
Räumliche Abbildung	Linie	Biotop-Nr. alt	315 77
Anzahl Abschnitte	1	Kartierung	25.05.2012
		Fläche / Länge [m²/m]	146,702
		Breite (lineare Abb.) [m]	4,8

Foto

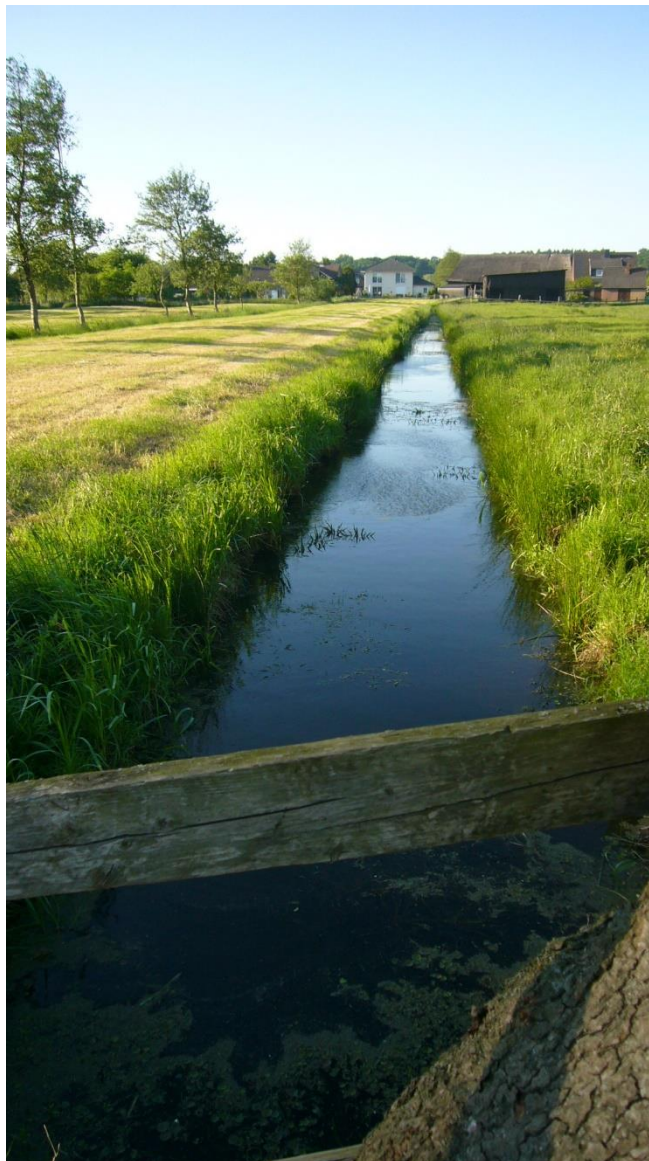
Fotodatei 8224_315_250512_1.JPG

Bildbeschreibung
Aufnahmerichtung



Fotodatei 8224_315_250512_2.JPG

Bildbeschreibung
Aufnahmerichtung



Erhebungsbogen

B

Projekt	Biotopkartierung Hamburg	Interne Nr.	81898
		DK5 DK5-GK	8224 8226
		DK5 - Name	Achterschlag
Handlungsbedarf	Nein	Biotop-Nr. alt	315 77
Bearbeitung	PRO	Kartierung	25.05.2012
Räumliche Abbildung	Linie	Fläche / Länge [m²/m]	146,702
Anzahl Abschnitte	1	Breite (lineare Abb.) [m]	4,8

Teilflächenbeschreibung

Teilflächentyp		Teilflächen-Nr.	1
Biotoptyp	Graben mittlerer Nährstoffgehalte mit Stillgewässercharakter (2000)	Biotoptyp	FGM
- Zusatz	Krebsscheren-Typ (gk)	- gesetzl. Grundl.	
FFH-LRT		FFH-LRT	
Beschreibung		Entw.potential LRT	
		Hauptfläche	Ja
		Flächenanteil	100 %
		FFH-Unters.Fläche	Nein
		Saatgutfläche	Nein

Weitere Angaben

Merkmal	Wert
Gewässer	
Breite	2.00 m
Uferstrukturen	senkrecht
Trübung	w - schwache Trübung
Färbung	m - huminstoffbraun, moorig s - schwärzlich: meist durch Faulschlamm
Veg. - Soziologie	
BfN Schlüssel	01.0.01.01.2 - Hydrochariden-Gruppe (Froschbiß- und Krebsscherenges.)

Zeigerwerte der Pflanzenartenliste (Auswertung)

Standort	Belichtung	halbsonnig	6,7
Boden	Feuchte	sehr naß	9
	Stickstoff (N)	mäßig stickstoffarm bis stickstoffreich	6,3
	Reaktion	neutral	6,9
Vegetation	Mahdverträglichkeit	mäßig bis gut schnittverträglich (erster Schnitt nicht vor Mitte Juni)	5,6
Zeigerwerte	Futterwert	geringwertiges Futter	3,2
	Wechselfeuchteanzeiger		4
	Giftpflanzen		2
	Überschw.anzeiger		3

Pflanzenartenliste

Gruppe / Pflanzenart	MS	M	W	Vs	St	PA	Ph	Sz	VS	V	G	cf	§	Rote Liste			
														HH	ND	SH	D
Tracheobionta (Gefäßpflanzen)																	
Alnus glutinosa (Schwarz-Erle)	7	w		B1	-												
Alopecurus pratensis (Wiesen-Fuchsschwanz)	7	X		-	-												
Bromus sterilis (Taube Trespe)	7	w		-	-												
Cardamine pratensis agg. (Artengruppe Wiesen-Schaumkraut)	7	X		-	-									V			
Carex acuta (Schlank-Segge)	7	X		-	-									V			
Carex elongata (Walzen-Segge)	7	w		-	-								3	3			
Elodea nuttallii (Nuttalls Wasserpest)	7	z		-	-												
Equisetum palustre (Sumpf-Schachtelhalm)	7	X		-	-												

Erhebungsbogen

B

Projekt	Biotopkartierung Hamburg		Interne Nr.	81898	
			DK5 DK5-GK	8224	8226
Handlungsbedarf	Nein		DK5 - Name	Achterschlag	
Bearbeitung	PRO	Kopie	Biotop-Nr. alt	315	77
Räumliche Abbildung	Linie	Nein	Kartierung	25.05.2012	
Anzahl Abschnitte	1		Fläche / Länge [m²/m]	146,702	
			Breite (lineare Abb.) [m]	4,8	

Pflanzenartenliste

Gruppe / Pflanzenart	MS	M	W	Vs	St	PA	Ph	Sz	VS	V	G	cf	Rote Liste							
													§	HH	ND	SH	D			
Glechoma hederacea (Gundermann)	7	w		-	-															
Glyceria maxima (Wasser-Schwaden)	7	X		-	-															
Hydrocharis morsus-ranae (Froschbiß)	7	z		-	-											V		V	V	
Juncus effusus (Flutter-Binse)	7	X		-	-															
Lamium purpureum (Purpurrote Taubnessel)	7	w		-	-															
Lemna minor (Kleine Wasserlinse)	7	w		-	-															
Lycopus europaeus (Gewöhnlicher Wolfstrapp)	7	w		-	-															
Lysimachia nummularia (Pfennigkraut)	7	w		-	-															
Matricaria discoidea (Strahlenlose Kamille)	7	w		-	-															
Myosotis scorpioides agg. (Artengruppe Sumpf-vergissmeinnicht)	7	X		-	-														V	
Persicaria amphibia (Wasser-Knöterich)	7	X		-	-															
Poa trivialis (Gewöhnliches Rispengras)	7	z		-	-															
Ranunculus repens (Kriechender Hahnenfuß)	7	X		-	-															
Stratiotes aloides (Krebsschere)	7	z		-	-											b	3	3	3	3
Urtica dioica (Große Brennnessel)	7	w		-	-															
Anzahl Rote Liste Arten													3	2	5	2				
Anzahl Arten													23							

MS: Mengensystem; M: Mengenangabe, W: Bewertung der Art (FFH-Monitoring), Vs: Vegetationsschicht, St: Status, PA: Autor Phänologie; Ph: Phänologie, Sz: Soziabilität, VS: Vitalitätssystem; V: Vitalität, G: Geschlecht, cf: unsichere Bestimmung, §: Schutz nach BNatSchG, HH: Rote Liste Hamburg, Nds: Rote Liste Niedersachsen, SH: Rote Liste Schleswig-Holstein, D: Rote Liste Deutschland