

Erhebungsbogen

B

Projekt	Biotopkartierung Hamburg	Interne Nr.	81821
		DK5 DK5-GK	8224 8226
		DK5 - Name	Achterschlag
Handlungsbedarf	Nein	Biotop-Nr. alt	295 11
Bearbeitung	PRO	Kartierung	27.07.2012
Räumliche Abbildung	Linie	Fläche / Länge [m²/m]	1511,578
Anzahl Abschnitte	4	Breite (lineare Abb.) [m]	2,5

Gesetzlicher Schutz kein gesetzl. Schutz **kein gesetzlich geschütztes Biotop** **Schutz nur teilweise** **Nein**

Gesamtbewertung	5	Noch wertvoll, gut entwicklungsfähig
– Alter	5	Biotop mittleren Alters, 20 bis 50 Jahre
– Belastungsgrad	6	Flächenhaft geringe oder örtlich stärkere oder Vorbelastung mit deutlichem Einfluß
– Ökolog. Funktion	6	Hohe Bedeutung in einem Biotopkomplex, für den lokalen Biotopverbund oder als Puffer
– Seltenheit	4	Verbr. Biotoptyp ohne biotypische Artenvielfalt, Ubi quisten

Bestandsbeschreibung

Gewässerbegleitende Baumreihe mit bis zu 12 m hohen und bis 60 cm Durchmesser Linden, Eschen, Erlen und Weiden, die z.T. zu Kopfweiden gezogen, aber lange nicht beschnitten worden sind. Dazwischen wachsen Erlen- und Weidensträucher. Die Baumreihe steht im Grasstreifen zwischen Brookwettern und Straße (und an der Kehre Brookdeich n der Autobahn).

Vorkommen an Biotoptypen

1	TF	Typ	HF	F.Anteil
2	BTYP	Biotoptyp		- gesetzl. Grundl.
3	Zusatz	Zusatz zum Biotoptypen		
4	LRT	Lebensraumtyp		
1	1		Ja	100 %
2	HEA	Baumreihe, Allee (2000)		
3	hm	mosaikartiger Wechsel, hoch- und niederwüchsig (hm)		

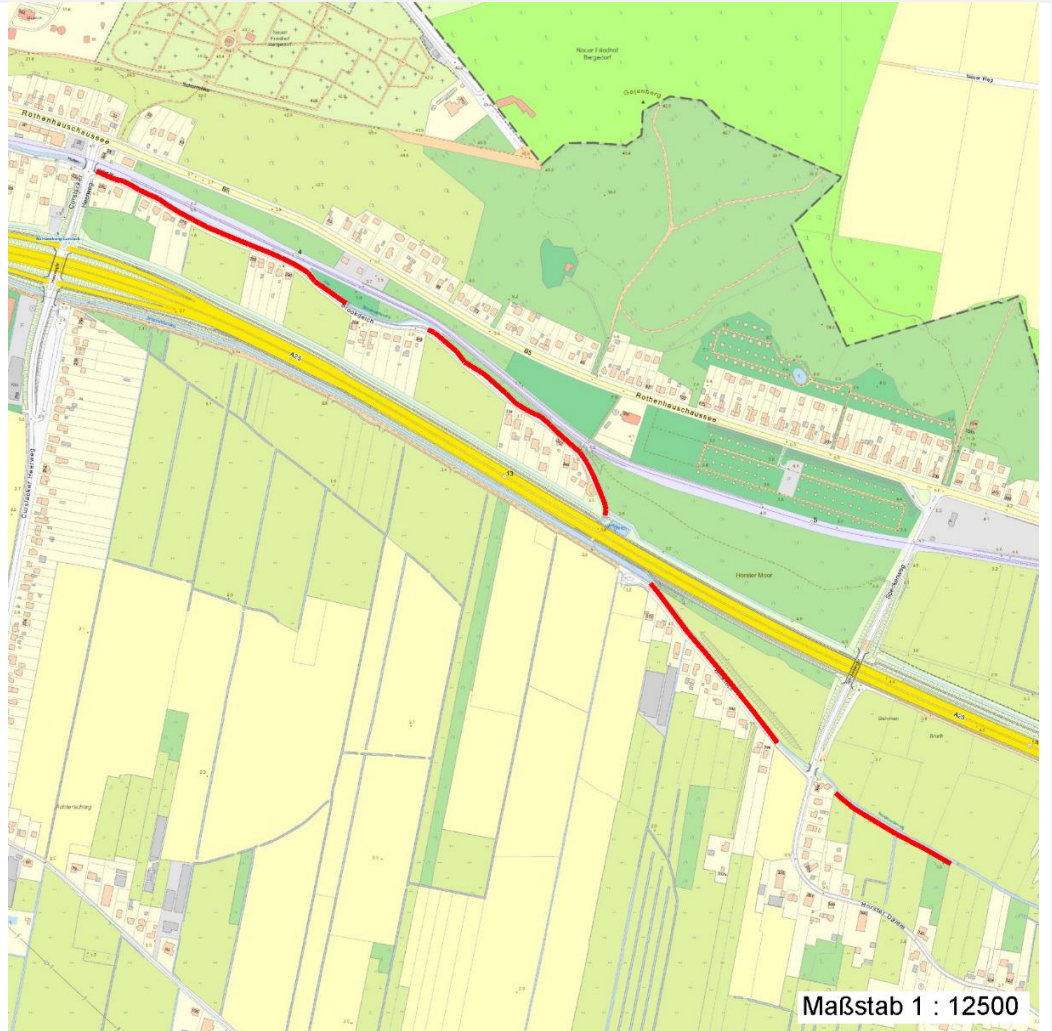
Räumliche Lage

Lagebeschreibung	Brookwetterung	Hochwert (Y)	5925967
Nachbarnutzung/en	Brookwettern, Straße	Naturraum	Schwarzenbeker Geest (696.12)
Rechtswert (X)	582566	Gemarkung	Curslack(606)
Bezirk	Bergedorf	Ramsargebiet	<input type="checkbox"/> EG-Vogelschutzgeb. <input type="checkbox"/>
Stadtteil (OT-Nr.)	Bergedorf (603)	Nationalpark	<input type="checkbox"/>
Digitaler Grünplan	<input type="checkbox"/> Hafengesamtgebiet		
Ausgleichsflächen	<input type="checkbox"/> Biosphärenreservat		
NSG / ND / LSG			
FFH-GEBIET			
Wasserschutzgebiet	Curslack/Altengamme [3 / Anteil: 38%]		

Projekt	Biotopkartierung Hamburg	Interne Nr.	81821
		DK5 DK5-GK	8224 8226
		DK5 - Name	Achterschlag
Handlungsbedarf	Nein	Biotop-Nr. alt	295 11
Bearbeitung	PRO	Kartierung	27.07.2012
Räumliche Abbildung	Linie	Fläche / Länge [m²/m]	1511,578
Anzahl Abschnitte	4	Breite (lineare Abb.) [m]	2,5

Räumliche Lage

Karte



Weitere Erhebungsbögen

Interne Nr.	Interne Nr. Zuordnung	DK5	Biotop-Nr.	Kartierung	Zuordnung	DK5 (GK)	Biotop-Nr. (alt)
81821	69258	8224	295	15.09.1995	K	8226	11
81821	69260	8224	295	05.10.2004	K	8226	11

Zuordnung: N = nachfolgende Kartierung, K = weitere Kartierungen (zeitlich vorher oder nachher)

Weitere Angaben

Merkmal	Wert
Auswertung	
Gefährdung/ Einflüsse	keine erkennbar
Wertgesichtspunkte	Bedeutung für das Landschaftsbild Bedeutung für den Biotopverbund
zoologisch bedeutsame Strukturen	Alléen, Baumreihen Alte Bäume mit Höhlen

Erhebungsbogen

B

Projekt	Biotopkartierung Hamburg	Interne Nr.	81821
		DK5 DK5-GK	8224 8226
Handlungsbedarf	Nein	DK5 - Name	Achterschlag
Bearbeitung	PRO	Biotop-Nr. alt	295 11
Räumliche Abbildung	Linie	Kartierung	27.07.2012
Anzahl Abschnitte	4	Fläche / Länge [m²/m]	1511,578
		Breite (lineare Abb.) [m]	2,5

Weitere Angaben

Merkmal	Wert
Bedeutung für Tiergruppe	Insekten, allgemein Vögel
Ziele der Entwicklung	Erhaltung des Biotopes
Maßnahmen	Schneiden der Weiden
Größe	
Breite	2.50 m

Teilflächenbeschreibung

Teilflächentyp		Teilflächen-Nr.	1
Biotoptyp	Baumreihe, Allee (2000)	Biotoptyp	HEA
- Zusatz	mosaikartiger Wechsel, hoch- und niederwüchsig (hm)	- gesetzl. Grundl.	
FFH-LRT		FFH-LRT	
Beschreibung		Entw.potential LRT	
Standort: an der Brookwettern		Hauptfläche	Ja
		Flächenanteil	100 %
		FFH-Unters.Fläche	Nein
		Saatgutfläche	Nein

Weitere Angaben

Merkmal	Wert
Boden	
Feuchte	6 - mäßig feucht und wechselfeucht
Stickstoffgehalt	6 - mäßig stickstoffarm bis stickstoffreich
Standort, Relief	
Relief	eben, Straßenrand
Belichtung	6 - halbsonnig bis halbschattig
Zusätze - Btyp	v - Verbuschung, spontanes Gehölzaufkommen vg - Ufergehölze
Veg. - Höhe	
Gesamt, durchschn.	12.00 m

Zeigerwerte der Pflanzenartenliste (Auswertung)

Standort	Belichtung	halbsonnig bis halbschattig	5,6
Boden	Feuchte	mäßig feucht und wechselfeucht	6
	Stickstoff (N)	mäßig stickstoffarm bis stickstoffreich	5,9
	Reaktion	neutral	7
Vegetation	Mahdverträglichkeit	schnittempfindlich bis mäßig schnittverträglich	4,3
Zeigerwerte	Futterwert	sehr gute Futterqualität	7,1
	Wechselfeuchteanzeiger		0
	Giftpflanzen		0
	Überschw.anzeiger		2

Erhebungsbogen

B

Projekt	Biotopkartierung Hamburg	Interne Nr.	81821
		DK5 DK5-GK	8224 8226
Handlungsbedarf	Nein	DK5 - Name	Achterschlag
Bearbeitung	PRO	Biotop-Nr. alt	295 11
Räumliche Abbildung	Linie	Kartierung	27.07.2012
Anzahl Abschnitte	4	Fläche / Länge [m²/m]	1511,578
		Breite (lineare Abb.) [m]	2,5

Pflanzenartenliste

Gruppe / Pflanzenart	MS	M	W	Vs	St	PA	Ph	Sz	VS	V	G	cf	§	Rote Liste			
														HH	ND	SH	D
Tracheobionta (Gefäßpflanzen)																	
Alnus glutinosa (Schwarz-Erle)	7	w		B1													
Alnus glutinosa (Schwarz-Erle)	7	z		S													
Arrhenatherum elatius (Glatthafer)	7	z		K1													
Dactylis glomerata (Wiesen-Knäuelgras)	7	z		K1													
Festuca pratensis (Wiesen-Schwingel)	7	w		K1													
Fraxinus excelsior (Gewöhnliche Esche)	7	z		B1													
Rubus fruticosus agg. (Artengruppe Echte Brombeere)	7	w		S													
Salix alba (Silber-Weide)	7	z		B1													
Tilia cordata (Winter-Linde)	7	h		B1													
Anzahl Rote Liste Arten																	
Anzahl Arten														8			

MS: Mengensystem; M: Mengenangabe, W: Bewertung der Art (FFH-Monitoring), Vs: Vegetationsschicht, St: Status, PA: Autor Phänologie; Ph: Phänologie, Sz: Soziabilität, VS: Vitalitätssystem; V: Vitalität, G: Geschlecht, cf: unsichere Bestimmung, §: Schutz nach BNatSchG, HH: Rote Liste Hamburg, Nds: Rote Liste Niedersachsen, SH: Rote Liste Schleswig-Holstein, D: Rote Liste Deutschland