

Erhebungsbogen

B

Projekt	Biotopkartierung Hamburg	Interne Nr.	81699
		DK5 DK5-GK	8224 8224
		DK5 - Name	Achterschlag
Handlungsbedarf	Nein	Biotop-Nr. alt	292 47
Bearbeitung	SCÖ	Kartierung	21.08.2012
Räumliche Abbildung	Linie	Fläche / Länge [m²/m]	74,592
Anzahl Abschnitte	1	Breite (lineare Abb.) [m]	2

Gesetzlicher Schutz § 30 (2) 1.2 Natürliche oder naturnahe stehende Gewässer **Schutz nur teilweise** **Nein**

Gesamtbewertung	5	Noch wertvoll, gut entwicklungsfähig
– Alter	6	Biotop mittleren Alters, 50 bis 100 Jahre
– Belastungsgrad	5	Flächenhaft mittlere oder örtlich starke Belastung
– Ökolog. Funktion	6	Hohe Bedeutung in einem Biotopkomplex, für den lokalen Biotopverbund oder als Puffer
– Seltenheit	5	Seltener Biotoptyp, floristisch stark verarmt, ohne seltener Pflges. od. verbr. artenreicher Biotoptyp

Bestandsbeschreibung

Krebsscherengraben mit dichtem Bestand der Krebsschere und dichtem Röhrichtsaum aus Wasserschwaden und Igelkolben an der Böschung. Zwischen den Krebsscheren finden sich Froschbiss und Wasserlinse sowie stellenweise Schwänenblume.

Vorkommen an Biotoptypen

1	TF	Typ	HF	F.Anteil
2	BTYP	Biotoptyp		- gesetzl. Grundl.
3	Zusatz	Zusatz zum Biotoptypen		
4	LRT	Lebensraumtyp		
1	1		Ja	100 %
2	FGR	Nährstoffreicher Graben mit Stillgewässercharakter (2000)		
3	gk	Krebsscheren-Typ (gk)		

Räumliche Lage

Lagebeschreibung	nördlich der Wasserwerksfassung		
Nachbarnutzung/en	Intensivgrünland		
Rechtswert (X)	582606	Hochwert (Y)	5924053
Bezirk	Bergedorf	Naturraum	Vier- und Marschlande (673.10)
Stadtteil (OT-Nr.)	Curslack (604)	Gemarkung	Curslack (606)
Digitaler Grünplan	<input type="checkbox"/> Hafengesamtgebiet	<input type="checkbox"/> Ramsargebiet	<input type="checkbox"/> EG-Vogelschutzgeb.
Ausgleichsflächen	<input type="checkbox"/> Biosphärenreservat	<input type="checkbox"/> Nationalpark	<input type="checkbox"/>
NSG / ND / LSG			
FFH-GEBIET			
Wasserschutzgebiet	Curslack/Altengamme [3 / Anteil: 100%]		

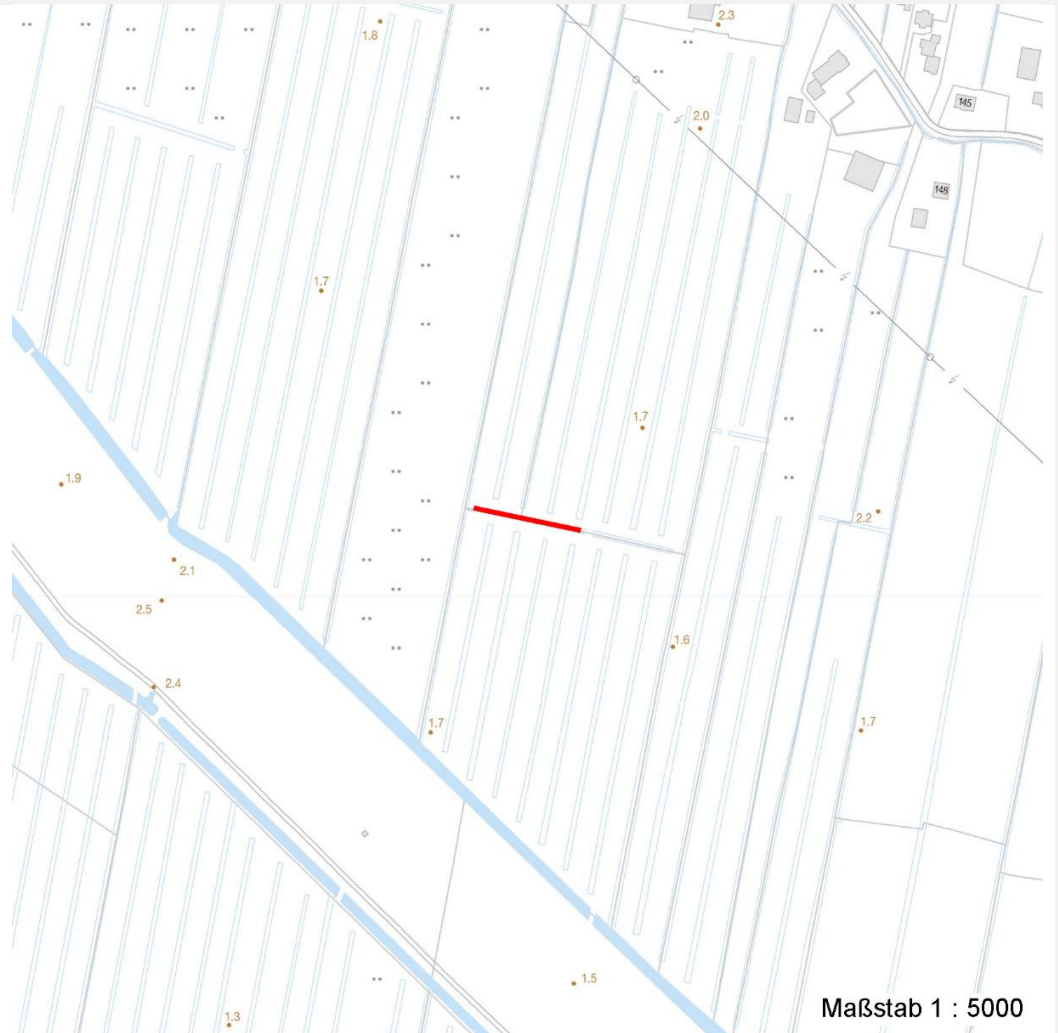
Erhebungsbogen

B

Projekt	Biotopkartierung Hamburg	Interne Nr.	81699
		DK5 DK5-GK	8224 8224
		DK5 - Name	Achterschlag
Handlungsbedarf	Nein	Biotop-Nr. alt	292 47
Bearbeitung	SCÖ	Kartierung	21.08.2012
Räumliche Abbildung	Linie	Fläche / Länge [m²/m]	74,592
Anzahl Abschnitte	1	Breite (lineare Abb.) [m]	2

Räumliche Lage

Karte



Foto

Interne Nr.	Index	Dateiname	Aufnahmerichtung
32936	0	8224_292_210812_1.JPG	

Weitere Angaben

Merkmal	Wert
Auswertung	
Gefährdung/ Einflüsse	Austrocknen? tlw. starke Beschattung
Wertgesichtspunkte	Bedeutung für den Biotopverbund Bestandteil der historischen Kulturlandschaft Vorkommen seltener Pflanzen
zoologisch bedeutsame Strukturen	Krebsschere ist wichtig für die Grüne Mosaikjungfer
Bedeutung für Tiergruppe	Amphibien Libellen

Erhebungsbogen

B

Projekt	Biotopkartierung Hamburg	Interne Nr.	81699
		DK5 DK5-GK	8224 8224
Handlungsbedarf	Nein	DK5 - Name	Achterschlag
Bearbeitung	SCÖ	Biotop-Nr. alt	292 47
Räumliche Abbildung	Linie	Kartierung	21.08.2012
Anzahl Abschnitte	1	Fläche / Länge [m²/m]	74,592
		Breite (lineare Abb.) [m]	2

Weitere Angaben

Merkmal	Wert
Ziele der Entwicklung Maßnahmen	Erhaltung Böschungen abflachen Extensive Gewässerunterhaltung
Größe	
Breite	2.00 m

Foto

Fotodatei 8224_292_210812_1.JPG
Bildbeschreibung
Aufnahmerichtung

Fotodatei
Bildbeschreibung
Aufnahmerichtung



Teilflächenbeschreibung

Teilflächentyp		Teilflächen-Nr.	1
Biotoptyp	Nährstoffreicher Graben mit Stillgewässercharakter (2000)	Biotoptyp	FGR
- Zusatz	Krebsscheren-Typ (gk)	- gesetzl. Grundl.	
FFH-LRT		FFH-LRT	
Beschreibung	Krebsscherengraben mit dichtem Röhrichsaum	Entw.potential LRT	
		Hauptfläche	Ja
		Flächenanteil	100 %
		FFH-Unters.Fläche	Nein
		Saatgutfläche	Nein

Erhebungsbogen

B

Projekt	Biotopkartierung Hamburg	Interne Nr.	81699
		DK5 DK5-GK	8224 8224
Handlungsbedarf	Nein	DK5 - Name	Achterschlag
Bearbeitung	SCÖ	Biotop-Nr. alt	292 47
Räumliche Abbildung	Linie	Kartierung	21.08.2012
Anzahl Abschnitte	1	Fläche / Länge [m²/m]	74,592
		Breite (lineare Abb.) [m]	2

Weitere Angaben

Merkmal	Wert
Boden	
Feuchte	10 - zeitweise wasserüberstaut
Stickstoffgehalt	7 - stickstoffreich
Gewässer	
Böschungshöhe	1.00 m
Gewässertiefe	0.50 m
Breite	2.00 m
Wasserführung	w - wechselnde Wasserstände
Strömung	k - keine Strömung
Trübung	w - schwache Trübung
Standort, Relief	
Böschungsneigung	steil - 1:1 bis 1:2
Belichtung	6 - halbsonnig bis halbschattig
Veg. - Deckg./Ant.	
naturnahe Uferveg.	70 %
Schwimmbel.veg.	50 %
submerse Veg.	0 %
Veg. - Höhe	
1. Krautschicht	1.50 m

Zeigerwerte der Pflanzenartenliste (Auswertung)

Standort	Belichtung	halbsonnig	7,5
Boden	Feuchte	zeitweise wasserüberstaut	10,1
	Stickstoff (N)	stickstoffreich	7,2
	Reaktion	neutral	7,4
Vegetation	Mahdverträglichkeit	schnittempfindlich bis mäßig schnittverträglich	3,7
Zeigerwerte	Futterwert	geringwertiges Futter	3,3
	Wechselfeuchteanzeiger		2
	Giftpflanzen		1
	Überschw.anzeiger		3

Pflanzenartenliste

Gruppe / Pflanzenart	MS	M	W	Vs	St	PA	Ph	Sz	VS	V	G	cf	Rote Liste					
													§	HH	ND	SH	D	
Tracheobionta (Gefäßpflanzen)																		
Alisma plantago-aquatica (Gewöhnlicher Froschlöffel)	7	w		K1	-													
Bidens tripartita (Dreiteiliger Zweizahn)	7	w		K1	-										V			
Butomus umbellatus (Schwanenblume)	7	w		K1	-												3	
Glyceria maxima (Wasser-Schwaden)	7	h		K1	-													
Hydrocharis morsus-ranae (Froschbiß)	7	z		-	-										V		V	V
Lemna minor (Kleine Wasserlinse)	7	z		-	-													
Lycopus europaeus (Gewöhnlicher Wolfstrapp)	7	z		K1	-													
Myosotis scorpioides (Sumpf-Vergissmeinnicht)	7	w		K1	-													V

Erhebungsbogen

B

Projekt	Biotopkartierung Hamburg		Interne Nr.	81699	
			DK5 DK5-GK	8224	8224
Handlungsbedarf	Nein		DK5 - Name	Achterschlag	
Bearbeitung	SCÖ	Kopie	Nein	Biotop-Nr. alt	292 47
Räumliche Abbildung	Linie			Kartierung	21.08.2012
Anzahl Abschnitte	1			Fläche / Länge [m²/m]	74,592
				Breite (lineare Abb.) [m]	2

Pflanzenartenliste

Gruppe / Pflanzenart	MS	M	W	Vs	St	PA	Ph	Sz	VS	V	G	cf	Rote Liste						
													§	HH	ND	SH	D		
Persicaria hydropiper (Wasserpfeffer)	7	z		K1	-														
Rumex hydrolapathum (Fluss-Ampfer)	7	w		K1	-														
Sagittaria sagittifolia (Gewöhnliches Pfeilkraut)	7	w		K1	-														
Sparganium erectum (Ästiger Igelkolben)	7	h		K1	-														
Stratiotes aloides (Krebsschere)	7	h		-	-									b	3	3	3	3	3
Urtica dioica (Große Brennnessel)	7	w		K1	-														
Anzahl Rote Liste Arten													3	2	3	2			
Anzahl Arten													14						

MS: Mengensystem; M: Mengenangabe, W: Bewertung der Art (FFH-Monitoring), Vs: Vegetationsschicht, St: Status, PA: Autor Phänologie; Ph: Phänologie, Sz: Soziabilität, VS: Vitalitätssystem; V: Vitalität, G: Geschlecht, cf: unsichere Bestimmung, §: Schutz nach BNatSchG, HH: Rote Liste Hamburg, Nds: Rote Liste Niedersachsen, SH: Rote Liste Schleswig-Holstein, D: Rote Liste Deutschland