

Erhebungsbogen

B

Projekt	Biotopkartierung Hamburg	Interne Nr.	82680
		DK5 DK5-GK	8224 8426
Handlungsbedarf	Nein	DK5 - Name	Achterschlag
Bearbeitung	NET	Biotop-Nr. alt	283 31
Räumliche Abbildung	Fläche	Kartierung	08.08.2012
Anzahl Abschnitte	1	Fläche / Länge [m²/m]	2313,1267
		Breite (lineare Abb.) [m]	

Gesetzlicher Schutz	§ 14 (2) 2.3 Felddgehölze	Schutz nur teilweise	Nein
----------------------------	---------------------------	-----------------------------	------

Gesamtbewertung	6 Wertvoll
– Alter	5 Biotop mittleren Alters, 20 bis 50 Jahre
– Belastungsgrad	6 Flächenhaft geringe oder örtlich stärkere oder Vorbelastung mit deutlichem Einfluß
– Ökolog. Funktion	6 Hohe Bedeutung in einem Biotopkomplex, für den lokalen Biotopverbund oder als Puffer
– Seltenheit	5 Seltener Biotoptyp, floristisch stark verarmt, ohne seltener Pflges. od. verbr. artenreicher Biotoptyp

Bestandsbeschreibung

Kleiner Gehölzbestand am Bahndamm
 Die Baumschicht ist gut entwickelt und setzt sich aus Eichen, Birken und Erlen zusammen. Die Strauchschicht ist locker ausgebildet und wird von Holunder und Geißblatt bestimmt. Die Krautschicht ist dicht und besteht aus Brombeere, Springkraut, Geißblatt und relativ viel Maiglöckchen.

Vorkommen an Biotoptypen

1	TF	Typ	HF	F.Anteil
2	BTYP	Biotoptyp	- gesetzl. Grundl.	
3	Zusatz	Zusatz zum Biotoptypen		
4	LRT	Lebensraumtyp		
1	1		Ja	100 %
2	HGM	Naturnahes Gehölz mittlerer Standorte (2000)		
3	XXX	keine Angabe (XXX)		

Räumliche Lage

Lagebeschreibung	südlich des Bahndammes	Hochwert (Y)	5925382
Nachbarnutzung/en	Grünland, Bahndamm, Gewerbe	Naturraum	Vier- und Marschlande (673.10)
Rechtswert (X)	583977	Gemarkung	Altengamme (602)
Bezirk	Bergedorf	Ramsargebiet	<input type="checkbox"/> EG-Vogelschutzgeb.
Stadtteil (OT-Nr.)	Altengamme (605)	Nationalpark	<input type="checkbox"/>
Digitaler Grünplan	<input type="checkbox"/> Hafengesamtgebiet		
Ausgleichsflächen	<input checked="" type="checkbox"/> Biosphärenreservat		
NSG / ND / LSG			
FFH-GEBIET			
Wasserschutzgebiet			

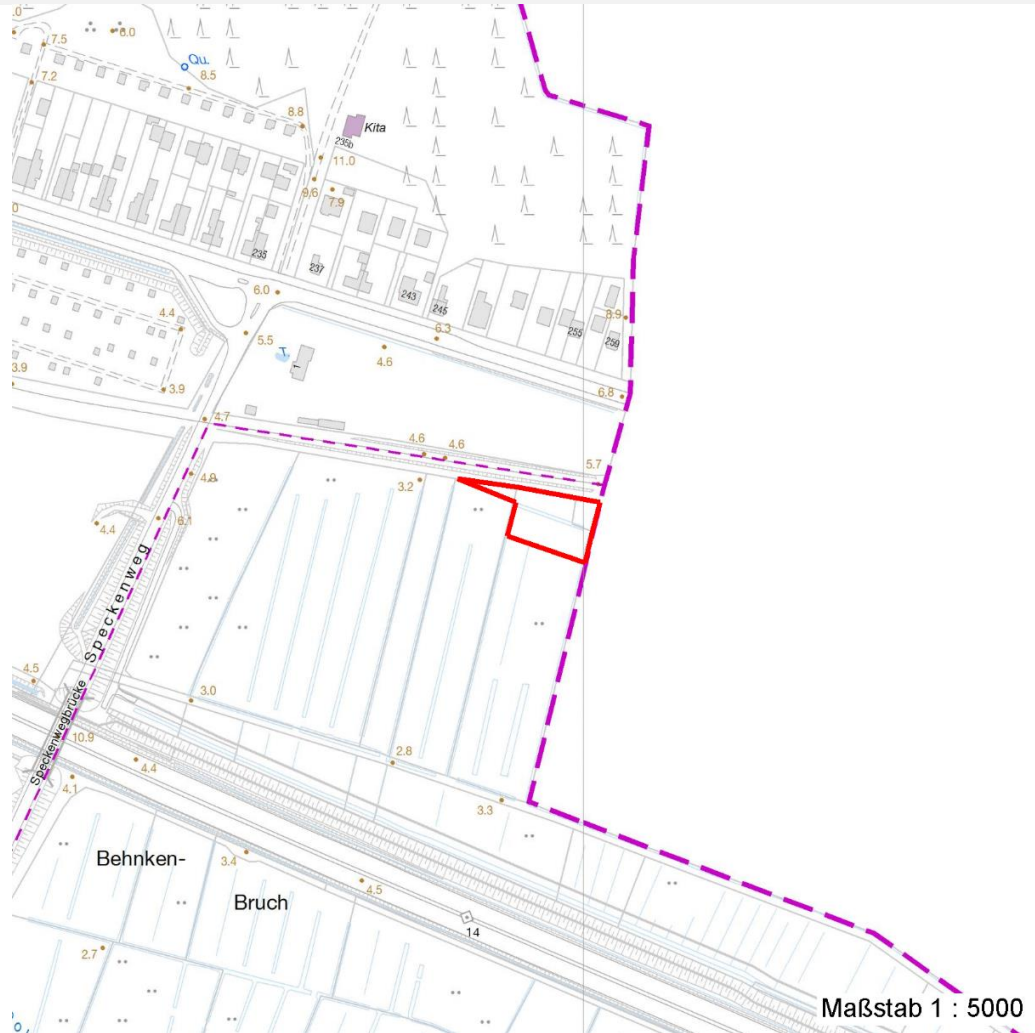
Erhebungsbogen

B

Projekt	Biotopkartierung Hamburg		Interne Nr.	82680	
Handlungsbedarf	Nein		DK5 DK5-GK	8224	8426
Bearbeitung	NET	Kopie	Nein	DK5 - Name	Achterschlag
Räumliche Abbildung	Fläche			Biotop-Nr. alt	283 31
Anzahl Abschnitte	1			Kartierung	08.08.2012
				Fläche / Länge [m²/m]	2313,1267
				Breite (lineare Abb.) [m]	

Räumliche Lage

Karte



Weitere Erhebungsbögen

Interne Nr.	Interne Nr. Zuordnung	DK5	Biotop-Nr.	Kartierung	Zuordnung	DK5 (GK)	Biotop-Nr. (alt)
82680	69219	8224	283	20.10.2004	K	8426	31

Zuordnung: N = nachfolgende Kartierung, K = weitere Kartierungen (zeitlich vorher oder nachher)

Foto

Interne Nr.	Index	Dateiname	Aufnahmerichtung
32091	0	8224_283_080812_1.JPG	
32092	0	8224_283_080812_2.JPG	

Weitere Angaben

Merkmal	Wert
Auswertung Gefährdung/ Einflüsse	Keine

Erhebungsbogen

B

Projekt	Biotopkartierung Hamburg		Interne Nr.	82680	
Handlungsbedarf	Nein		DK5 DK5-GK	8224	8426
Bearbeitung	NET	Kopie	Nein		DK5 - Name
Räumliche Abbildung	Fläche		Biotop-Nr. alt	Achterschlag	
Anzahl Abschnitte	1		Kartierung	08.08.2012	
			Fläche / Länge [m²/m]	2313,1267	
			Breite (lineare Abb.) [m]		

Weitere Angaben

Merkmal	Wert
Wertgesichtspunkte	Bedeutung für das Landschaftsbild Entwicklungspotenzial Bedeutung für den Biotopverbund
Bedeutung für Tiergruppe	Vögel
Ziele der Entwicklung	Wald
Maßnahmen	1.1 - Sukzession ungestört ablaufen lassen

Foto

Fotodatei 8224_283_080812_1.JPG

Bildbeschreibung
Aufnahmerichtung



Fotodatei 8224_283_080812_2.JPG

Bildbeschreibung
Aufnahmerichtung



Teilflächenbeschreibung

Teilflächentyp		Teilflächen-Nr.	1
Biotoptyp	Naturnahes Gehölz mittlerer Standorte (2000)	Biotoptyp	HGM
- Zusatz	keine Angabe (XXX)	- gesetzl. Grundl.	
FFH-LRT		FFH-LRT	
Beschreibung	Standort: am Bahndamm	Entw.potential LRT	
		Hauptfläche	Ja
		Flächenanteil	100 %
		FFH-Unters.Fläche	Nein
		Saatgutfläche	Nein

Erhebungsbogen

B

Projekt	Biotopkartierung Hamburg		Interne Nr.	82680	
			DK5 DK5-GK	8224	8426
Handlungsbedarf	Nein		DK5 - Name	Achterschlag	
Bearbeitung	NET	Kopie	Nein	Biotop-Nr. alt	283 31
Räumliche Abbildung	Fläche		Kartierung	08.08.2012	
Anzahl Abschnitte	1		Fläche / Länge [m²/m]	2313,1267	
			Breite (lineare Abb.) [m]		

Weitere Angaben

Merkmal	Wert
Boden	
Feuchte	6 - mäßig feucht und wechselfeucht
Stickstoffgehalt	7 - stickstoffreich
Standort, Relief	
Relief	eben
Belichtung	5 - halbschattig
Veg. - Deckg./Ant.	
Gesamt	100 %
1. Baumschicht	95 %
Strauchschicht	40 %
1. Krautschicht	10 %
Veg. - Höhe	
Gesamt, durchschn.	17.00 m

Zeigerwerte der Pflanzenartenliste (Auswertung)

Standort	Belichtung	halbsonnig bis halbschattig	6,3
Boden	Feuchte	frisch und mäßig frisch	5,3
	Stickstoff (N)	mäßig stickstoffarm bis stickstoffreich	6
	Reaktion	mäßig sauer	4,7
Vegetation	Mahdverträglichkeit	schnittempfindlich (nur Herbstschnitt vertragend)	2,8
Zeigerwerte	Futterwert	fast wertloses Futter	0,7
	Wechselfeuchteanzeiger		0
	Giftpflanzen		0
	Überschw.anzeiger		1

Pflanzenartenliste

Gruppe / Pflanzenart	MS	M	W	Vs	St	PA	Ph	Sz	VS	V	G	cf	Rote Liste					
													§	HH	ND	SH	D	
Tracheobionta (Gefäßpflanzen)																		
Acer pseudoplatanus (Berg-Ahorn)	7	w		K1	-													
Acer pseudoplatanus (Berg-Ahorn)	7	w		S														
Alnus glutinosa (Schwarz-Erle)	7	z		B1														
Betula pendula (Hänge-Birke)	7	h		B1														
Convallaria majalis (Maiglöckchen)	7	z		K1	-													
Galeopsis tetrahit (Gewöhnlicher Hohlzahn)	7	w		K1	-													
Glechoma hederacea (Gundermann)	7	w		K1														
Impatiens parviflora (Kleinblütiges Springkraut)	7	h		K1	-													
Lonicera periclymenum (Wald-Geißblatt)	7	z		K1														
Lonicera periclymenum (Wald-Geißblatt)	7	z		S														
Populus tremula (Zitter-Pappel)	7	w		B1														
Populus x canadensis (Hybrid-Pappel)	7	w		B1														
Quercus robur (Stiel-Eiche)	7	h		B1														
Rubus fruticosus agg. (Artengruppe Echte Brombeere)	7	h		K1														
Sambucus nigra (Schwarzer Holunder)	7	z		S														
Sorbus aucuparia aucuparia (Eberesche)	7	w		S														

Erhebungsbogen

B

Projekt	Biotopkartierung Hamburg	Interne Nr.	82680
		DK5 DK5-GK	8224 8426
Handlungsbedarf	Nein	DK5 - Name	Achterschlag
Bearbeitung	NET	Biotop-Nr. alt	283 31
Räumliche Abbildung	Fläche	Kartierung	08.08.2012
Anzahl Abschnitte	1	Fläche / Länge [m²/m]	2313,1267
		Breite (lineare Abb.) [m]	

Pflanzenartenliste

Gruppe / Pflanzenart	MS	M	W	Vs	St	PA	Ph	Sz	VS	V	G	cf	§	Rote Liste			
														HH	ND	SH	D
Urtica dioica (Große Brennessel)	7	w		K1													
	Anzahl Rote Liste Arten																
	Anzahl Arten													15			

MS: Mengensystem; M: Mengenangabe, W: Bewertung der Art (FFH-Monitoring), Vs: Vegetationsschicht, St: Status, PA: Autor Phänologie; Ph: Phänologie, Sz: Soziabilität, VS: Vitalitätssystem; V: Vitalität, G: Geschlecht, cf: unsichere Bestimmung, §: Schutz nach BNatSchG, HH: Rote Liste Hamburg, Nds: Rote Liste Niedersachsen, SH: Rote Liste Schleswig-Holstein, D: Rote Liste Deutschland