

# Erhebungsbogen

**B**

<b>Projekt</b>	Biotopkartierung Hamburg		<b>Interne Nr.</b>	81844	
			<b>DK5   DK5-GK</b>	<b>8224</b>	8226
<b>Handlungsbedarf</b>	Nein		<b>DK5 - Name</b>	Achterschlag	
<b>Bearbeitung</b>	PRO	<b>Kopie</b>	<b>Biotop-Nr.   alt</b>	<b>23</b>	37
<b>Räumliche Abbildung</b>	Fläche	Nein	<b>Kartierung</b>	24.07.2012	
<b>Anzahl Abschnitte</b>	1		<b>Fläche / Länge [m<sup>2</sup>/m]</b>	487,6703	
			<b>Breite (lineare Abb.) [m]</b>		

**Gesetzlicher Schutz** § 30 (2) 1.2 Natürliche oder naturnahe stehende Gewässer **Schutz nur teilweise** **Nein**

<b>Gesamtbewertung</b>	6	Wertvoll
– <b>Alter</b>	5	Biotop mittleren Alters, 20 bis 50 Jahre
– <b>Belastungsgrad</b>	6	Flächenhaft geringe oder örtlich stärkere oder Vorbelastung mit deutlichem Einfluß
– <b>Ökolog. Funktion</b>	6	Hohe Bedeutung in einem Biotopkomplex, für den lokalen Biotopverbund oder als Puffer
– <b>Seltenheit</b>	6	Seltener Biotoptyp, ohne seltene oder bedrohte Pflges., ungesättigtes Artenspektrum, reliktsche RL-Arten

## Bestandsbeschreibung

Teich in einer Kleingartenanlage, der evtl auf eine Hangfußquelle zurückgeht.  
Ein Ablauf ist nicht zu erkennen.

Der Teich ist generell stark zugewachsen, auch wenn eine 1,5m dicke Pappel jüngst abgesägt wurde. Am Ufer stehen einzelne Weiden, etwas Weidengebüsch, Hartriegel- und Haselsträucher. An der Wasserlinie wachsen stellenweise Sumpfergämelmeise, Schilf und Wasserschwaden. Der Wasserstand liegt etwa 0,5m unter Höchstniveau. Unter der Wasseroberfläche hat sich großflächig Hornblatt neben Wassermoosen entwickelt. Auch ein schmalblättriges Laichkraut kommt vor, außerdem Fadenalgen. Und Goldfische.

## Vorkommen an Biotoptypen

1	TF	Typ	HF	F.Anteil
2	BTYP	Biotoptyp	- gesetzl. Grundl.	
3	Zusatz	Zusatz zum Biotoptypen		
4	LRT	Lebensraumtyp		
1	1		Ja	100 %
2	SEZ	Sonstiges, naturnahes, nährstoffreiches Kleingewässer (2000)		
3	XXX	keine Angabe (XXX)		
4	3150	Natürliche eutrophe Seen mit einer Vegetation des Magnopotamions oder Hydrocharitions		

## Räumliche Lage

<b>Lagebeschreibung</b>	Kleingartenanlage nördl. Rothenhauschaussee				
<b>Nachbarnutzung/en</b>	Kleingartenanlage				
<b>Rechtswert (X)</b>	583548	<b>Hochwert (Y)</b>	5925735		
<b>Bezirk</b>	Bergedorf	<b>Naturraum</b>	Schwarzenbeker Geest (696.12)		
<b>Stadtteil (OT-Nr.)</b>	Bergedorf (603)	<b>Gemarkung</b>	Bergedorf (603)		
<b>Digitaler Grünplan</b>	<input checked="" type="checkbox"/> <b>Hafengesamtgebiet</b>	<input type="checkbox"/> <b>Ramsargebiet</b>	<input type="checkbox"/> <b>EG-Vogelschutzgeb.</b>	<input type="checkbox"/>	
<b>Ausgleichsflächen</b>	<input checked="" type="checkbox"/> <b>Biosphärenreservat</b>	<input type="checkbox"/> <b>Nationalpark</b>	<input type="checkbox"/>		
<b>NSG / ND / LSG</b>					
<b>FFH-GEBIET</b>					
<b>Wasserschutzgebiet</b>					

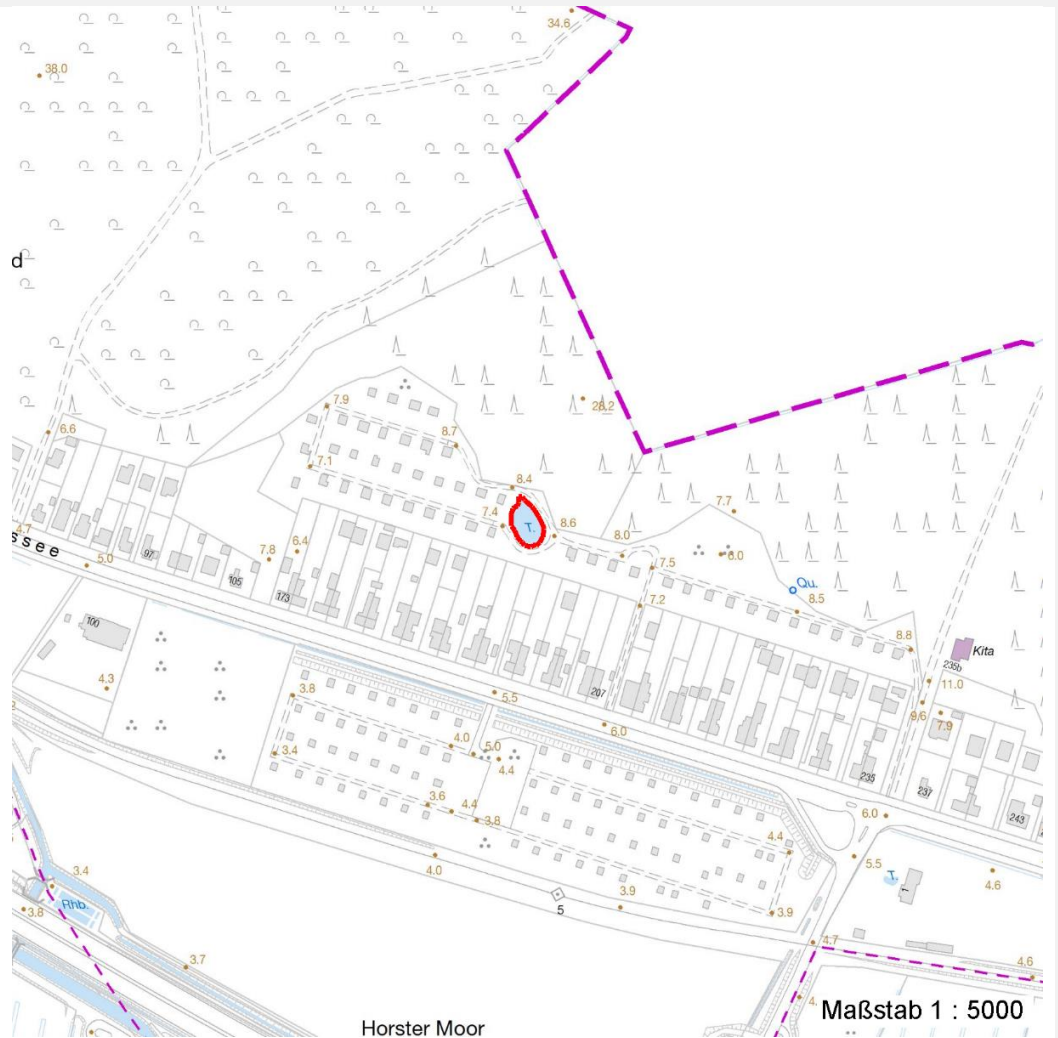
# Erhebungsbogen

**B**

<b>Projekt</b>	Biotopkartierung Hamburg	<b>Interne Nr.</b>	81844
		<b>DK5   DK5-GK</b>	<b>8224</b> 8226
		<b>DK5 - Name</b>	Achterschlag
<b>Handlungsbedarf</b>	Nein	<b>Biotop-Nr.   alt</b>	<b>23</b> 37
<b>Bearbeitung</b>	PRO	<b>Kartierung</b>	24.07.2012
<b>Räumliche Abbildung</b>	Fläche	<b>Fläche / Länge [m<sup>2</sup>/m]</b>	487,6703
<b>Anzahl Abschnitte</b>	1	<b>Breite (lineare Abb.) [m]</b>	

## Räumliche Lage

### Karte



## Weitere Erhebungsbögen

Interne Nr.	Interne Nr. Zuordnung	DK5	Biotop-Nr.	Kartierung	Zuordnung	DK5 (GK)	Biotop-Nr. (alt)
81844	69239	8224	23	15.09.1995	K	8226	37
81844	69240	8224	23	19.10.2004	K	8226	37

Zuordnung: N = nachfolgende Kartierung, K = weitere Kartierungen (zeitlich vorher oder nachher)

## Foto

Interne Nr.	Index	Dateiname	Aufnahmerichtung
32849	0	8224_23_240712_1.JPG	
32850	0	8224_23_240712_2.JPG	

## Weitere Angaben

Merkmal	Wert
---------	------

## Auswertung

30.09.2022

# Erhebungsbogen

**B**

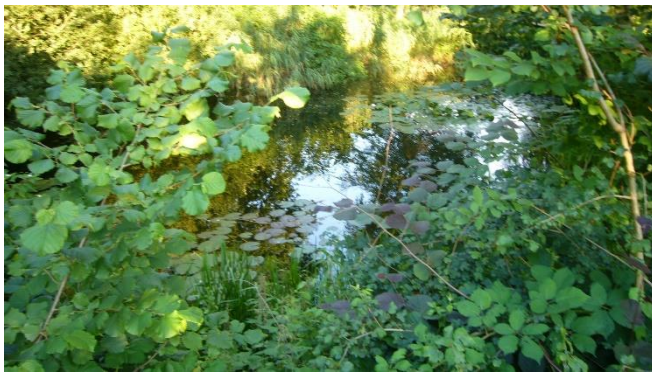
<b>Projekt</b>	Biotopkartierung Hamburg	<b>Interne Nr.</b>	81844
		<b>DK5   DK5-GK</b>	<b>8224</b> 8226
<b>Handlungsbedarf</b>	Nein	<b>DK5 - Name</b>	Achterschlag
<b>Bearbeitung</b>	PRO	<b>Biotop-Nr.   alt</b>	<b>23</b> 37
<b>Räumliche Abbildung</b>	Fläche	<b>Kartierung</b>	24.07.2012
<b>Anzahl Abschnitte</b>	1	<b>Fläche / Länge [m<sup>2</sup>/m]</b>	487,6703
		<b>Breite (lineare Abb.) [m]</b>	

## Weitere Angaben

Merkmal	Wert
Gefährdung/ Einflüsse	keine erkennbar
Wertgesichtspunkte	Artenreich Strukturvielfalt Naturnahes Element in beeinträchtigter Umgebung (Feuchtbiotop) Bedeutung für den Biotopverbund Vorkommen seltener Pflanzen
Bedeutung für Tiergruppe	Amphibien Vögel Kleinsäuger Fische
Ziele der Entwicklung	Wassergebundene Insekten
Maßnahmen	Erhaltung des Biotopes Böschungen nur extensiv pflegen, naturnahe Ufergestaltung

## Foto

<b>Fotodatei</b>	8224_23_240712_1.JPG	<b>Fotodatei</b>	8224_23_240712_2.JPG
<b>Bildbeschreibung</b>		<b>Bildbeschreibung</b>	Uferbereich
<b>Aufnahmerichtung</b>		<b>Aufnahmerichtung</b>	



## Teilflächenbeschreibung

<b>Teilflächentyp</b>		<b>Teilflächen-Nr.</b>	1
<b>Biototyp</b>	Sonstiges, naturnahes, nährstoffreiches Kleingewässer (2000)	<b>Biototyp</b>	SEZ
- <b>Zusatz</b>	keine Angabe (XXX)	- <b>gesetzl. Grundl.</b>	
<b>FFH-LRT</b>	Natürliche eutrophe Seen mit einer Vegetation des Magnopotamions oder Hydrocharitions	<b>FFH-LRT</b>	3150
<b>Beschreibung</b>	Standort: Kleingartenanlage	<b>Entw.potential LRT</b>	
		<b>Hauptfläche</b>	Ja
		<b>Flächenanteil</b>	100 %
		<b>FFH-Unters.Fläche</b>	Nein
		<b>Saatgutfläche</b>	Nein

# Erhebungsbogen

**B**

<b>Projekt</b>	Biotopkartierung Hamburg		<b>Interne Nr.</b>	81844	
			<b>DK5   DK5-GK</b>	<b>8224</b>	8226
<b>Handlungsbedarf</b>	Nein		<b>DK5 - Name</b>	Achterschlag	
<b>Bearbeitung</b>	PRO	<b>Kopie</b>	Nein	<b>Biotop-Nr.   alt</b>	23 37
<b>Räumliche Abbildung</b>	Fläche		<b>Kartierung</b>	24.07.2012	
<b>Anzahl Abschnitte</b>	1		<b>Fläche / Länge [m<sup>2</sup>/m]</b>	487,6703	
			<b>Breite (lineare Abb.) [m]</b>		

## Weitere Angaben

Merkmal	Wert
<b>Boden</b>	
Feuchte	9 - sehr naß
Stickstoffgehalt	7 - stickstoffreich
<b>Gewässer</b>	
Böschungshöhe	2.00 m
Gewässertiefe	0.60 m
Länge	18.00 m
Breite	12.00 m
Wasserführung	w - wechselnde Wasserstände
Strömung	k - keine Strömung
Trübung	w - schwache Trübung
<b>Standort, Relief</b>	
Relief	Teich / Tümpel
Böschungsneigung	steil - 1:1 bis 1:2
Belichtung	6 - halbsonnig bis halbschattig

## FFH-Bewertungen (HH)

Lebensraumtyp / Parameter	Wertstufe A	Wertstufe B	Wertstufe C	Wert / Begründung	Z
<b>3150 (HH) Natürliche eutrophe Seen mit einer Vegetation des Magnopotamions oder Hydrocharitions</b>					C
<b>Habitatstrukturen</b>					B
Wasserpflanzen;	günstig	mittel	ungünstig		B
<b>Beeinträchtigungen</b>					B
<b>Arteninventar</b>					C

## FFH-Bewertungen (BFN)

		Wert	AZ	Z
<b>1 Lebensraumtyp</b>				
<b>3 Arteninventar</b> , Gesamtbewertung, 1..n - Parameter mit Kriterien A/B/C				
<b>4 Habitatstruktur</b> , Gesamtbewertung, 1..n - Parameter mit Kriterien A/B/C				
<b>5 Beeinträchtigungen</b> , Gesamtbewertung, 1..n - Parameter mit Kriterien A/B/C				
Zustandsbewertung: AZ – Vorgabewert, Z – von AZ abweichend festgelegte Zustandsbewertung				
<b>1 3150 (BFN) Natürliche eutrophe Seen mit einer Vegetation des Magnopotamions oder Hydrocharitions</b>			X	
<b>3 Arteninventar</b>			X	
<b>4 Habitatstrukturen</b>			X	
<b>5 Beeinträchtigungen</b>			X	

# Erhebungsbogen

**B**

<b>Projekt</b>	Biotopkartierung Hamburg		<b>Interne Nr.</b>	81844	
			<b>DK5   DK5-GK</b>	<b>8224</b>	8226
<b>Handlungsbedarf</b>	Nein		<b>DK5 - Name</b>	Achterschlag	
<b>Bearbeitung</b>	PRO	<b>Kopie</b>	Nein	<b>Biotop-Nr.   alt</b>	<b>23</b> 37
<b>Räumliche Abbildung</b>	Fläche		<b>Kartierung</b>	24.07.2012	
<b>Anzahl Abschnitte</b>	1		<b>Fläche / Länge [m<sup>2</sup>/m]</b>	487,6703	
			<b>Breite (lineare Abb.) [m]</b>		

## Zeigerwerte der Pflanzenartenliste (Auswertung)

<b>Standort</b>	<b>Belichtung</b>	halbsonnig bis halbschattig	6,4
<b>Boden</b>	<b>Feuchte</b>	sehr naß	9
	<b>Stickstoff (N)</b>	stickstoffreich	6,9
	<b>Reaktion</b>	neutral	7,4
<b>Vegetation</b>	<b>Mahdverträglichkeit</b>	mäßig schnittverträglich (erster Schnitt nicht vor 1. Juli)	5,1
<b>Zeigerwerte</b>	<b>Futterwert</b>	geringwertiges Futter	2,6
	<b>Wechselfeuchteanzeiger</b>		9
	<b>Giftpflanzen</b>		0
	<b>Überschw.anzeiger</b>		5

## Pflanzenartenliste

Gruppe / Pflanzenart	MS	M	W	Vs	St	PA	Ph	Sz	VS	V	G	cf	§	Rote Liste			
														HH	ND	SH	D
<b>Tracheobionta (Gefäßpflanzen)</b>																	
Acer campestre (Feld-Ahorn)	7	X		S	-												
Acer pseudoplatanus (Berg-Ahorn)	7	X		K1	-												
Aegopodium podagraria (Giersch)	7	w		K1													
Agrostis stolonifera (Ausläufer-Straußgras)	7	z		K1													
Betula pendula (Hänge-Birke)	7	w		B1													
Butomus umbellatus (Schwanenblume)	7	w		K1	Z						X			3			
Calystegia sepium (Zaun-Winde)	7	X		K1	-												
Carex acuta (Schlank-Segge)	7	w		K1	-										V		
Ceratophyllum demersum (Rauhes Hornblatt)	7	h		K1										V			
Cornus spec. (Kornelkirsche)	7	w		S													
Corylus avellana (Haselnuss)	7	w		S													
Epilobium ciliatum (Drüsiges Weidenröschen)	7	X		K1	-												
Epilobium hirsutum (Zottiges Weidenröschen)	7	w		K1	-												
Epilobium spec. (Weidenröschen)	7	w		K1													
Equisetum arvense (Acker-Schachtelhalm)	7	X		K1	-												
Euonymus europaeus (Gewöhnliches Pfaffenhütchen)	7	X		K1	-												
Galeobdolon argentatum (Garten Goldnessel)	7	X		K1	-												
Geranium robertianum (Stinkender Storchschnabel)	7	X		K1	-												
Glechoma hederacea (Gundermann)	7	z		K1													
Glyceria fluitans (Flutender Schwaden)	7	w		K1													
Glyceria maxima (Wasser-Schwaden)	7	z		K1													
Heracleum mantegazzianum (Riesen-Bärenklau)	7	w		K1	-												
Impatiens parviflora (Kleinblütiges Springkraut)	7	X		K1	-												
Kerria spec. (Kerrie)	7	X		S	-												
Lemna trisulca (Dreifurchige Wasserlinse)	7	X		K1	-									V			
Lysimachia nummularia (Pfennigkraut)	7	X		K1	-												
Matteuccia struthiopteris (Straußfarn)	7	X		K1	-							b		3	V		
Mentha aquatica (Wasser-Minze)	7	X		K1	-												
Myosotis scorpioides (Sumpf-Vergissmeinnicht)	7	w		K1											V		
Nymphaea alba (Weiße Seerose)	7	w		K1	S							b		2			
Parthenocissus inserta (Wilder Wein)	7	X		K1	-												
Phragmites australis (Schilf)	7	l		K1													
Poa trivialis (Gewöhnliches Rispengras)	7	X		K1	-												

# Erhebungsbogen

**B**

<b>Projekt</b>	Biotopkartierung Hamburg		<b>Interne Nr.</b>	81844	
			<b>DK5   DK5-GK</b>	<b>8224</b>	8226
<b>Handlungsbedarf</b>	Nein		<b>DK5 - Name</b>	Achterschlag	
<b>Bearbeitung</b>	PRO	<b>Kopie</b>	<b>Biotop-Nr.   alt</b>	<b>23</b>	37
<b>Räumliche Abbildung</b>	Fläche	Nein	<b>Kartierung</b>	24.07.2012	
<b>Anzahl Abschnitte</b>	1		<b>Fläche / Länge [m<sup>2</sup>/m]</b>	487,6703	
			<b>Breite (lineare Abb.) [m]</b>		

## Pflanzenartenliste

Gruppe / Pflanzenart	MS	M	W	Vs	St	PA	Ph	Sz	VS	V	G	cf	§	Rote Liste				
														HH	ND	SH	D	
Potamogeton natans (Schwimmendes Laichkraut)	7	l		K1	-													
Potamogeton spec. (Laichkraut)	7	X		K1	-													
Potentilla anserina (Gänse-Fingerkraut)	7	w		K1	-													
Prunus avium (Vogel-Kirsche)	7	X		B2	-													
Ranunculus repens (Kriechender Hahnenfuß)	7	X		K1	-													
Rubus armeniacus (Armenische Brombeere)	7	X		K1	-													
Rumex obtusifolius (Stumpfbältriger Ampfer)	7	w		K1	-													
Rumex x pratensis (Stumpfbältriger Wiesen-Ampfer)	7	w		K1	-													
Salix alba (Silber-Weide)	7	w		B1														
Salix aurita (Ohr-Weide)	7	w		S														
Salix spec. (Weide)	7	X		S	-													
Salix x sepulcralis (Trauer-Weide)	7	w		B1														
Salix x smithiana (Kübler-Weide)	7	X		S	-													D
Urtica dioica (Große Brennnessel)	7	z		K1														
Viburnum opulus (Gewöhnlicher Schneeball)	7	w		S														
<b>Anzahl Rote Liste Arten</b>														<b>3</b>	<b>2</b>	<b>2</b>	<b>2</b>	
<b>Anzahl Arten</b>														<b>48</b>				

MS: Mengensystem; M: Mengenangabe, W: Bewertung der Art (FFH-Monitoring), Vs: Vegetationsschicht, St: Status, PA: Autor Phänologie; Ph: Phänologie, Sz: Soziabilität, VS: Vitalitätssystem; V: Vitalität, G: Geschlecht, cf: unsichere Bestimmung, §: Schutz nach BNatSchG, HH: Rote Liste Hamburg, Nds: Rote Liste Niedersachsen, SH: Rote Liste Schleswig-Holstein, D: Rote Liste Deutschland