

Erhebungsbogen

B

Projekt	Biotopkartierung Hamburg		Interne Nr.	81705	
			DK5 DK5-GK	8222	8224
Handlungsbedarf	Nein		DK5 - Name	Curslack-Ost	
Bearbeitung	SCÖ	Kopie	Nein	Biotop-Nr. alt	29 53
Räumliche Abbildung	Fläche			Kartierung	29.08.2012
Anzahl Abschnitte	1			Fläche / Länge [m²/m]	7208,3835
				Breite (lineare Abb.) [m]	

Gesetzlicher Schutz	§ 30 (2) 2.5 Binsen- und seggenreiche Nasswiesen	Schutz nur teilweise	Nein
----------------------------	---	-----------------------------	-------------

Gesamtbewertung	7	Besonders wertvoll
– Alter	6	Biotop mittleren Alters, 50 bis 100 Jahre
– Belastungsgrad	5	Flächenhaft mittlere oder örtlich starke Belastung
– Ökolog. Funktion	7	Sehr hohe Bedeutung in einem Biotopkomplex, für den lokalen Biotopverbund oder als Puffer
– Seltenheit	6	Seltener Biotoptyp, ohne seltene oder bedrohte Pflges., ungesättigtes Artenspektrum, reliktsche RL-Arten

Bestandsbeschreibung

Ruderalisierter Teil einer größeren Weidefläche mit Beetgräben. Liegt etwas tiefer als Umgebung, deshalb meist nassere Standortverhältnisse als in den benachbarten Grünlandstandorten. Zur Zeit der Kartierung jedoch trocken. Rohrglanzgras ist am stärksten verbreitet, daneben Mädesüß, Wasserschwaden und Schlanke Segge. Zum Kartierzeitpunkt extensiv mit Rindern beweidet.

Vorkommen an Biotoptypen

1	TF	Typ	HF	F.Anteil
2	BTYP	Biotoptyp		- gesetzl. Grundl.
3	Zusatz	Zusatz zum Biotoptypen		
4	LRT	Lebensraumtyp		
1	1		Ja	80 %
2	GNR	Seggen-, binsen- und/oder hochstaudenreiche Nasswiese nährstoffreicher Standorte (2000)		
3	XXX	keine Angabe (XXX)		
1	2			20 %
2	FGV	Stark verlandeter, austrocknender Graben (2000)		

Räumliche Lage

Lagebeschreibung	südlich des Wasserwerkgeländes	
Nachbarnutzung/en	Weidegrünland	
Rechtswert (X)	582550	Hochwert (Y) 5923533
Bezirk	Bergedorf	Naturraum Vier- und Marschlande (673.10)
Stadtteil (OT-Nr.)	Curslack (604)	Gemarkung Curslack (606)
Digitaler Grünplan	<input type="checkbox"/> Hafengesamtgebiet	<input type="checkbox"/> Ramsargebiet <input type="checkbox"/> EG-Vogelschutzgeb.
Ausgleichsflächen	<input checked="" type="checkbox"/> Biosphärenreservat	<input type="checkbox"/> Nationalpark
NSG / ND / LSG		
FFH-GEBIET		
Wasserschutzgebiet	Curslack/Altengamme [3 / Anteil: 100%]	

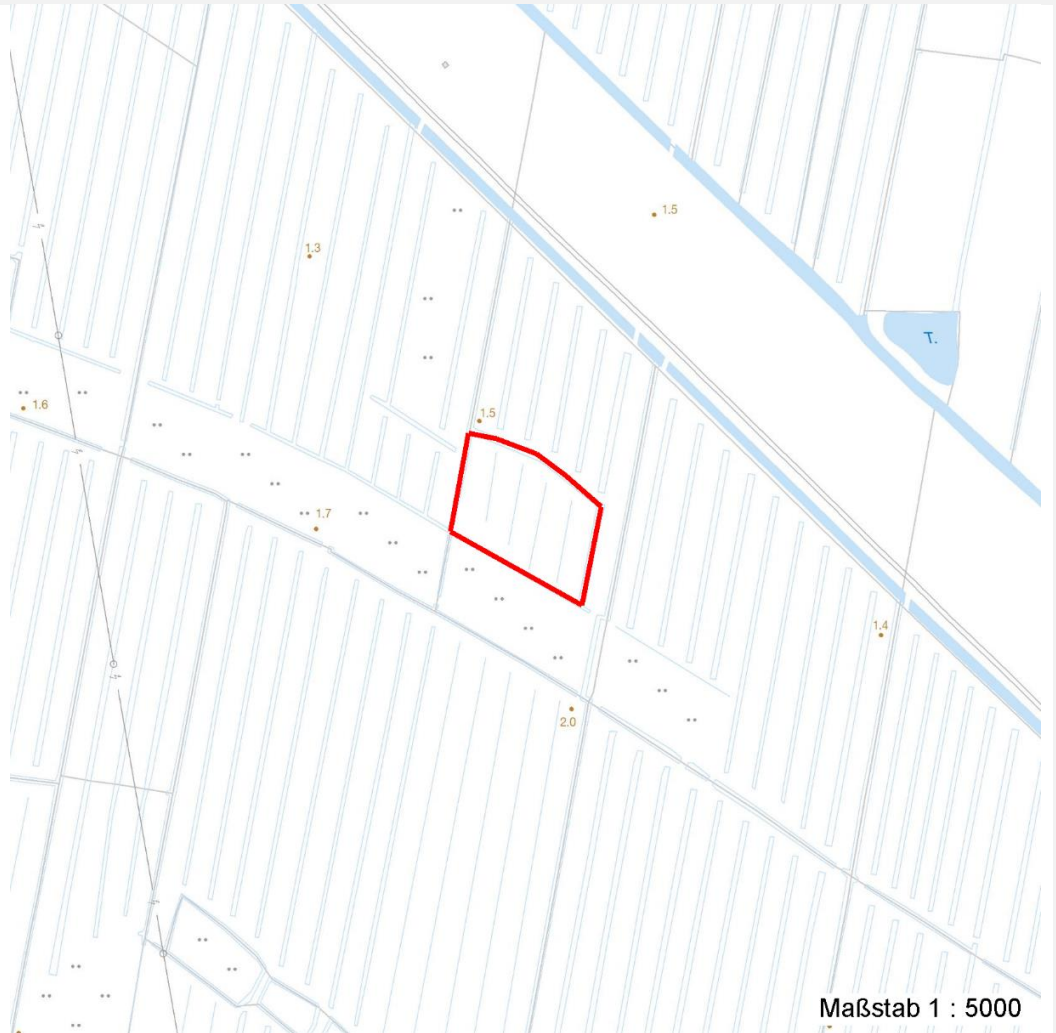
Erhebungsbogen

B

Projekt	Biotopkartierung Hamburg	Interne Nr.	81705
Handlungsbedarf	Nein	DK5 DK5-GK	8222 8224
Bearbeitung	SCÖ	DK5 - Name	Curslack-Ost
Räumliche Abbildung	Fläche	Biotop-Nr. alt	29 53
Anzahl Abschnitte	1	Kartierung	29.08.2012
		Fläche / Länge [m²/m]	7208,3835
		Breite (lineare Abb.) [m]	

Räumliche Lage

Karte



Weitere Erhebungsbögen

Interne Nr.	Interne Nr. Zuordnung	DK5	Biotop-Nr.	Kartierung	Zuordnung	DK5 (GK)	Biotop-Nr. (alt)
81705	68932	8222	22	08.06.2004	<	8224	37

Zuordnung: N = nachfolgende Kartierung, K = weitere Kartierungen (zeitlich vorher oder nachher)

Foto

Interne Nr.	Index	Dateiname	Aufnahmerichtung
32953	0	8222_29_290812_1.JPG	

Weitere Angaben

Merkmal	Wert
Auswertung Gefährdung/ Einflüsse	Aufgabe der Nutzung oder Pflege aktuell zu extensive Nutzung

Erhebungsbogen

B

Projekt	Biotopkartierung Hamburg	Interne Nr.	81705
		DK5 DK5-GK	8222 8224
Handlungsbedarf	Nein	DK5 - Name	Curslack-Ost
Bearbeitung	SCÖ	Biotop-Nr. alt	29 53
Räumliche Abbildung	Fläche	Kartierung	29.08.2012
Anzahl Abschnitte	1	Fläche / Länge [m²/m]	7208,3835
		Breite (lineare Abb.) [m]	

Weitere Angaben

Merkmal	Wert
Wertges ichtspunkte	Landschaftstypischer Biotop Teil eines größeren Biotopkomplexes
Bedeutung für Tiergruppe	Heuschrecken Spinnen Libellen
Ziele der Entwicklung	Wiesenvögel Erhaltung als Extensivgenutztes Feuchtgrünland
Maßnahmen	1.16 - Standort vernässen bei Trockenheit abweiden lassen Extensive Grünlandnutzung

Foto

Fotodatei 8222_29_290812_1.JPG
Bildbeschreibung
Aufnahmerichtung

Fotodatei
Bildbeschreibung
Aufnahmerichtung



Teilflächenbeschreibung

Teilflächentyp		Teilflächen-Nr.	1
Biotoptyp	Seggen-, binsen- und/oder hochstaudenreiche Nasswiese nährstoffreicher Standorte (2000)	Biotoptyp	GNR
- Zusatz	keine Angabe (XXX)	- gesetzl. Grundl.	
FFH-LRT		FFH-LRT	
Beschreibung	Ruderalisierte Feuchtweide	Entw.potential LRT	
		Hauptfläche	Ja
		Flächenanteil	80 %
		FFH-Unters.Fläche	Nein
		Saatgutfläche	Nein

Erhebungsbogen

B

Projekt	Biotopkartierung Hamburg		Interne Nr.	81705	
			DK5 DK5-GK	8222	8224
Handlungsbedarf	Nein		DK5 - Name	Curslack-Ost	
Bearbeitung	SCÖ	Kopie	Nein	Biotop-Nr. alt	29 53
Räumliche Abbildung	Fläche			Kartierung	29.08.2012
Anzahl Abschnitte	1			Fläche / Länge [m²/m]	7208,3835
				Breite (lineare Abb.) [m]	

Weitere Angaben

Merkmal	Wert
Boden	
Feuchte	7 - feucht
Stickstoffgehalt	6 - mäßig stickstoffarm bis stickstoffreich
Standort, Relief	
Belichtung	8 - sonnig
Veg. - Deckg./Ant.	
Gesamt	95 %
1. Krautschicht	95 %
Veg. - Höhe	
1. Krautschicht	0.70 m

Zeigerwerte der Pflanzenartenliste (Auswertung)

Standort	Belichtung	halbsonnig	6,9
Boden	Feuchte	feucht	7,4
	Stickstoff (N)	mäßig stickstoffarm bis stickstoffreich	6,2
	Reaktion	neutral	6,5
Vegetation	Mahdverträglichkeit	mäßig bis gut schnittverträglich (erster Schnitt nicht vor Mitte Juni)	5,7
Zeigerwerte	Futterwert	sehr geringwertiges Futter	2,5
	Wechselfeuchteanzeiger		4
	Giftpflanzen		3
	Überschw.anzeiger		2

Pflanzenartenliste

Gruppe / Pflanzenart	MS	M	W	Vs	St	PA	Ph	Sz	VS	V	G	cf	§	Rote Liste			
														HH	ND	SH	D
Tracheobionta (Gefäßpflanzen)																	
Alopecurus pratensis (Wiesen-Fuchsschwanz)	7	z		K1													
Cardamine pratensis (Wiesen-Schaumkraut)	7	w		K1											V		
Carex acuta (Schlank-Segge)	7	z		K1											V		
Carex disticha (Zweizeilige Segge)	7	z		K1										V	V		
Cirsium arvense (Acker-Kratzdistel)	7	z		K1													
Equisetum palustre (Sumpf-Schachtelhalm)	7	z		K1													
Festuca rubra agg. (Artengruppe Rot-Schwingel)	7	w		K1													
Filipendula ulmaria (Mädesüß)	7	z		K1													
Glechoma hederacea (Gundermann)	7	h		K1													
Glyceria maxima (Wasser-Schwaden)	7	z		K1													
Juncus effusus (Flutter-Binse)	7	z		K1													
Lotus pedunculatus (Sumpf-Hornklee)	7	w		K1											V		
Phalaris arundinacea (Rohr-Glanzgras)	7	h		K1													
Ranunculus acris (Scharfer Hahnenfuß)	7	w		K1													
Ranunculus flammula (Brennender Hahnenfuß)	7	w		K1											V		
Ranunculus repens (Kriechender Hahnenfuß)	7	z		K1													
Stachys palustris (Sumpf-Ziest)	7	z		K1													
Urtica dioica (Große Brennnessel)	7	w		K1													

Erhebungsbogen

B

Projekt	Biotopkartierung Hamburg	Interne Nr.	81705
		DK5 DK5-GK	8222 8224
		DK5 - Name	Curslack-Ost
Handlungsbedarf	Nein	Biotop-Nr. alt	29 53
Bearbeitung	SCÖ	Kartierung	29.08.2012
Räumliche Abbildung	Fläche	Fläche / Länge [m²/m]	7208,3835
Anzahl Abschnitte	1	Breite (lineare Abb.) [m]	

Pflanzenartenliste

Gruppe / Pflanzenart	MS	M	W	Vs	St	PA	Ph	Sz	VS	V	G	cf	§	Rote Liste			
														HH	ND	SH	D
Anzahl Rote Liste Arten														1	5		
Anzahl Arten														18			

MS: Mengensystem; M: Mengenangabe, W: Bewertung der Art (FFH-Monitoring), Vs: Vegetationsschicht, St: Status, PA: Autor Phänologie; Ph: Phänologie, Sz: Soziabilität, VS: Vitalitätssystem; V: Vitalität, G: Geschlecht, cf: unsichere Bestimmung, §: Schutz nach BNatSchG, HH: Rote Liste Hamburg, ND: Rote Liste Niedersachsen, SH: Rote Liste Schleswig-Holstein, D: Rote Liste Deutschland

Teilflächenbeschreibung

Teilflächentyp		Teilflächen-Nr.	2
Biotoptyp	Stark verlandeter, austrocknender Graben (2000)	Biotoptyp	FGV
- Zusatz		- gesetzl. Grundl.	
FFH-LRT		FFH-LRT	
Beschreibung		Entw.potential LRT	
		Hauptfläche	
		Flächenanteil	20 %
		FFH-Unters.Fläche	Nein
		Saatgutfläche	Nein

Zeigerwerte der Pflanzenartenliste (Auswertung)

Standort	Belichtung	halbsonnig	7,4
Boden	Feuchte	naß	8,1
	Stickstoff (N)	mäßig bis stickstoffarm	4,4
	Reaktion	mäßig sauer	4,8
Vegetation	Mahdverträglichkeit	schnittempfindlich bis mäßig schnittverträglich	4,4
Zeigerwerte	Futterwert	fast wertloses Futter	1,3
	Wechselfeuchteanzeiger		2
	Giftpflanzen		0
	Überschw.anzeiger		4

Pflanzenartenliste

Gruppe / Pflanzenart	MS	M	W	Vs	St	PA	Ph	Sz	VS	V	G	cf	§	Rote Liste			
														HH	ND	SH	D
Tracheobionta (Gefäßpflanzen)																	
Carex acuta (Schlank-Segge)	7	h		K1	-										V		
Carex paniculata (Rispen-Segge)	7	w		K1	-												
Glyceria fluitans (Flutender Schwaden)	7	w		K1	-												
Hottonia palustris (Wasserfeder)	7	w		-	-								b	V	V		
Juncus effusus (Flutter-Binse)	7	h		K1	-												
Lathyrus pratensis (Wiesen-Platterbse)	7	w		K1	-												
Lythrum salicaria (Blut-Weiderich)	7	w		K1	-												
Persicaria hydropiper (Wasserpfeffer)	7	w		K1	-												
Phalaris arundinacea (Rohr-Glanzgras)	7	w		K1	-												
Rumex hydrolapathum (Fluss-Ampfer)	7	w		K1	-												
Scutellaria galericulata (Sumpf-Helmkraut)	7	w		K1	-												

Erhebungsbogen

B

Projekt	Biotopkartierung Hamburg		Interne Nr.	81705	
			DK5 DK5-GK	8222	8224
Handlungsbedarf	Nein		DK5 - Name	Curslack-Ost	
Bearbeitung	SCÖ		Biotop-Nr. alt	29	53
Räumliche Abbildung	Fläche		Kartierung	29.08.2012	
Anzahl Abschnitte	1		Fläche / Länge [m²/m]	7208,3835	
		Kopie	Breite (lineare Abb.) [m]		
		Nein			

Pflanzenartenliste

Gruppe / Pflanzenart	MS	M	W	Vs	St	PA	Ph	Sz	VS	V	G	cf	§	Rote Liste			
														HH	ND	SH	D
Anzahl Rote Liste Arten														1	2	1	
Anzahl Arten														11			

MS: Mengensystem; M: Mengenangabe, W: Bewertung der Art (FFH-Monitoring), Vs: Vegetationsschicht, St: Status, PA: Autor Phänologie; Ph: Phänologie, Sz: Soziabilität, VS: Vitalitätssystem; V: Vitalität, G: Geschlecht, cf: unsichere Bestimmung, §: Schutz nach BNatSchG, HH: Rote Liste Hamburg, Nds: Rote Liste Niedersachsen, SH: Rote Liste Schleswig-Holstein, D: Rote Liste Deutschland