

# Erhebungsbogen

**B**

<b>Projekt</b>	Biotopkartierung Hamburg	<b>Interne Nr.</b>	81689
		<b>DK5   DK5-GK</b>	<b>8222</b> 8224
<b>Handlungsbedarf</b>	Nein	<b>DK5 - Name</b>	Curslack-Ost
<b>Bearbeitung</b>	SCÖ	<b>Biotop-Nr.   alt</b>	<b>13</b> 24
<b>Räumliche Abbildung</b>	Fläche	<b>Kartierung</b>	28.08.2012
<b>Anzahl Abschnitte</b>	1	<b>Fläche / Länge [m<sup>2</sup>/m]</b>	1569,4579
		<b>Breite (lineare Abb.) [m]</b>	

**Gesetzlicher Schutz** § 30 (2) 2.3 Röhrichte **Schutz nur teilweise** **Nein**

<b>Gesamtbewertung</b>	6 Wertvoll
– <b>Alter</b>	5 Biotop mittleren Alters, 20 bis 50 Jahre
– <b>Belastungsgrad</b>	6 Flächenhaft geringe oder örtlich stärkere oder Vorbelastung mit deutlichem Einfluß
– <b>Ökolog. Funktion</b>	6 Hohe Bedeutung in einem Biotopkomplex, für den lokalen Biotopverbund oder als Puffer
– <b>Seltenheit</b>	6 Seltener Biotoptyp, ohne seltene oder bedrohte Pflges., ungesättigtes Artenspektrum, reliktsche RL-Arten

## Bestandsbeschreibung

Artenreicher Schilfröhrichtbestand zwischen zwei Beetgräben. Der Schilfbestand ist (noch?) recht locker. Darunter wächst ein von Brennessel und Beinwell durchsetzter Seggenbestand. Im Süden relativ viel Fluss-Greiskraut und Garten-Goldrute.

## Vorkommen an Biotoptypen

1	TF	Typ	HF	F.Anteil
2	BTYP	Biotoptyp	- gesetzl. Grundl.	
3	Zusatz	Zusatz zum Biotoptypen		
4	LRT	Lebensraumtyp		
1	1		Ja	100 %
2	NRS	Schilf-Röhricht (2000)		

## Räumliche Lage

<b>Lagebeschreibung</b>	Südlich des Wasserwerksgeländes		
<b>Nachbarnutzung/en</b>	Rinderweide, Mähwiese		
<b>Rechtswert (X)</b>	582515	<b>Hochwert (Y)</b>	5923031
<b>Bezirk</b>	Bergedorf	<b>Naturraum</b>	Vier- und Marschlande (673.10)
<b>Stadtteil (OT-Nr.)</b>	Curslack (604)	<b>Gemarkung</b>	Curslack (606)
<b>Digitaler Grünplan</b>	<input type="checkbox"/> <b>Hafengesamtgebiet</b>	<input type="checkbox"/> <b>Ramsargebiet</b>	<input type="checkbox"/> <b>EG-Vogelschutzgeb.</b>
<b>Ausgleichsflächen</b>	<input checked="" type="checkbox"/> <b>Biosphärenreservat</b>	<input type="checkbox"/> <b>Nationalpark</b>	<input type="checkbox"/>
<b>NSG / ND / LSG</b>			
<b>FFH-GEBIET</b>			
<b>Wasserschutzgebiet</b>	Curslack/Altengamme [ 3 / Anteil: 100% ]		

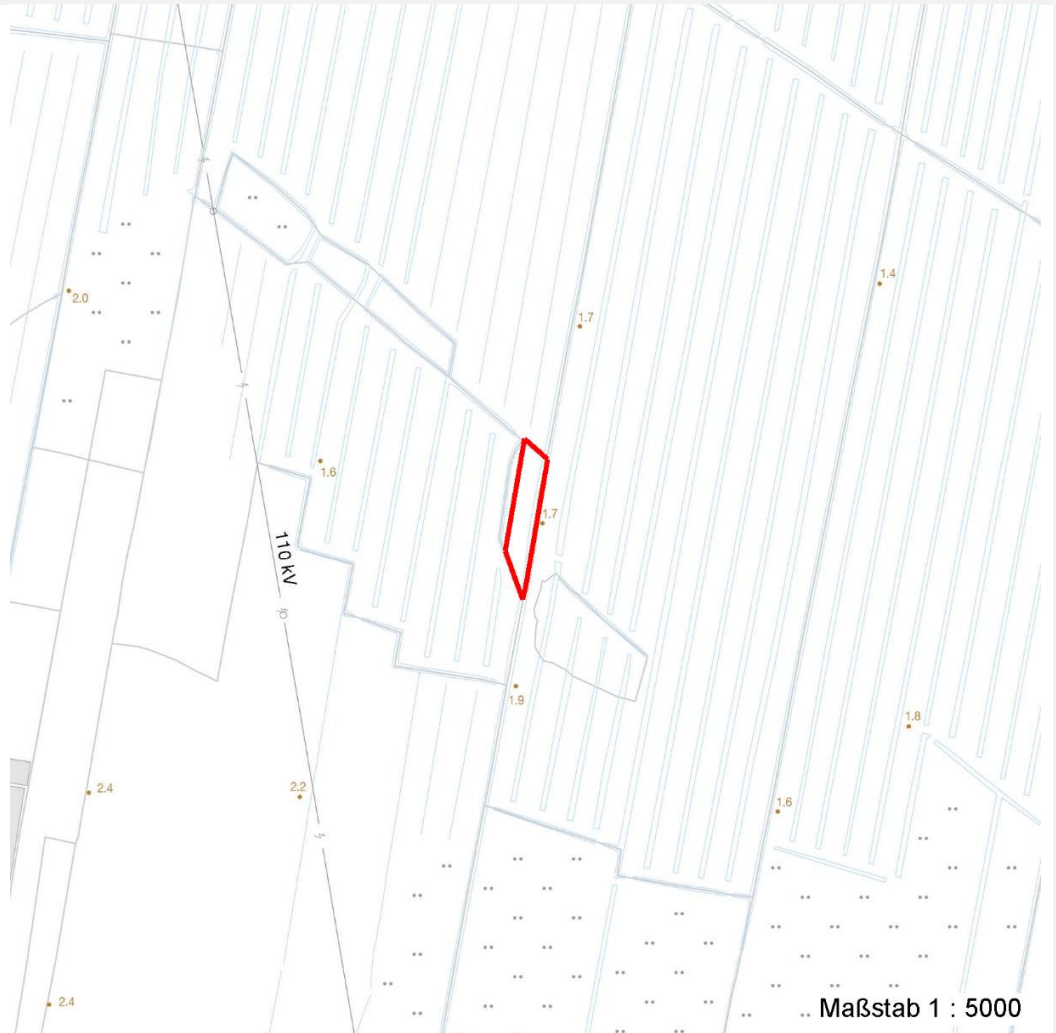
# Erhebungsbogen

**B**

<b>Projekt</b>	Biotopkartierung Hamburg	<b>Interne Nr.</b>	81689
		<b>DK5   DK5-GK</b>	<b>8222</b> 8224
<b>Handlungsbedarf</b>	Nein	<b>DK5 - Name</b>	Curslack-Ost
<b>Bearbeitung</b>	SCÖ	<b>Biotop-Nr.   alt</b>	<b>13</b> 24
<b>Räumliche Abbildung</b>	Fläche	<b>Kartierung</b>	28.08.2012
<b>Anzahl Abschnitte</b>	1	<b>Fläche / Länge [m<sup>2</sup>/m]</b>	1569,4579
		<b>Breite (lineare Abb.) [m]</b>	

## Räumliche Lage

Karte



## Weitere Erhebungsbögen

Interne Nr.	Interne Nr. Zuordnung	DK5	Biotop-Nr.	Kartierung	Zuordnung	DK5 (GK)	Biotop-Nr. (alt)
81689	68934	8222	13	15.09.1995	K	8224	24
81689	68949	8222	13	08.06.2004	K	8224	24

Zuordnung: N = nachfolgende Kartierung, K = weitere Kartierungen (zeitlich vorher oder nachher)

## Foto

Interne Nr.	Index	Dateiname	Aufnahmerichtung
32906	0	8222_13_280812_1.JPG	

## Weitere Angaben

Merkmal	Wert
<b>Auswertung</b>	
Wertgesichtspunkte	Landschaftstypischer Biotop

# Erhebungsbogen

**B**

<b>Projekt</b>	Biotopkartierung Hamburg	<b>Interne Nr.</b>	81689
<b>Handlungsbedarf</b>	Nein	<b>DK5   DK5-GK</b>	<b>8222</b> 8224
<b>Bearbeitung</b>	SCÖ	<b>DK5 - Name</b>	Curslack-Ost
<b>Räumliche Abbildung</b>	Fläche	<b>Biotop-Nr.   alt</b>	<b>13</b> 24
<b>Anzahl Abschnitte</b>	1	<b>Kartierung</b>	28.08.2012
		<b>Fläche / Länge [m<sup>2</sup>/m]</b>	1569,4579
		<b>Breite (lineare Abb.) [m]</b>	

## Weitere Angaben

Merkmal	Wert
Bedeutung für Tiergruppe	Amphibien, Vögel
Ziele der Entwicklung	Sukzession zum Au- oder Bruchwald
Maßnahmen	1.1 - Sukzession ungestört ablaufen lassen

## Foto

**Fotodatei** 8222\_13\_280812\_1.JPG  
**Bildbeschreibung**  
**Aufnahmerichtung**

**Fotodatei**  
**Bildbeschreibung**  
**Aufnahmerichtung**



## Teilflächenbeschreibung

<b>Teilflächentyp</b>		<b>Teilflächen-Nr.</b>	1
<b>Biototyp</b>	Schilf-Röhricht (2000)	<b>Biototyp</b>	NRS
- Zusatz		- gesetzl. Grundl.	
<b>FFH-LRT</b>		<b>FFH-LRT</b>	
<b>Beschreibung</b>		<b>Entw.potential LRT</b>	
		<b>Hauptfläche</b>	Ja
		<b>Flächenanteil</b>	100 %
		<b>FFH-Unters.Fläche</b>	Nein
		<b>Saatgutfläche</b>	Nein

# Erhebungsbogen

**B**

<b>Projekt</b>	Biotopkartierung Hamburg		<b>Interne Nr.</b>	81689	
			<b>DK5   DK5-GK</b>	<b>8222</b>	8224
<b>Handlungsbedarf</b>	Nein		<b>DK5 - Name</b>	Curslack-Ost	
<b>Bearbeitung</b>	SCÖ	<b>Kopie</b>	Nein	<b>Biotop-Nr.   alt</b>	<b>13</b> 24
<b>Räumliche Abbildung</b>	Fläche			<b>Kartierung</b>	28.08.2012
<b>Anzahl Abschnitte</b>	1			<b>Fläche / Länge [m<sup>2</sup>/m]</b>	1569,4579
				<b>Breite (lineare Abb.) [m]</b>	

## Weitere Angaben

### Merkmal Wert

#### Boden

Feuchte	9 - sehr naß
Stickstoffgehalt	7 - stickstoffreich

#### Standort, Relief

Belichtung	7 - halbsonnig
------------	----------------

#### Veg. - Deckg./Ant.

Gesamt	100 %
1. Baumschicht	2 %
2. Baumschicht	1 %
Strauchschicht	2 %
1. Krautschicht	100 %

#### Veg. - Höhe

1. Baumschicht	12.00 m
2. Baumschicht	6.00 m
Strauchschicht	3.00 m
1. Krautschicht	2.50 m

## Zeigerwerte der Pflanzenartenliste (Auswertung)

<b>Standort</b>	<b>Belichtung</b>	halbsonnig	7
<b>Boden</b>	<b>Feuchte</b>	sehr naß	8,6
	<b>Stickstoff (N)</b>	stickstoffreich	6,9
	<b>Reaktion</b>	neutral	6,9
<b>Vegetation</b>	<b>Mahdverträglichkeit</b>	schnittempfindlich bis mäßig schnittverträglich	3,6
<b>Zeigerwerte</b>	<b>Futterwert</b>	fast wertloses Futter	1,4
	<b>Wechselfeuchteanzeiger</b>		4
	<b>Giftpflanzen</b>		3
	<b>Überschw.anzeiger</b>		7

## Pflanzenartenliste

Gruppe / Pflanzenart	MS	M	W	Vs	St	PA	Ph	Sz	VS	V	G	cf	Rote Liste			
													§	HH	ND	SH
<b>Tracheobionta (Gefäßpflanzen)</b>																
Alnus glutinosa (Schwarz-Erle)	7	w		B2												
Alnus glutinosa (Schwarz-Erle)	7	w		S												
Carex acutiformis (Sumpf-Segge)	7	z		K1	-											
Carex paniculata (Rispen-Segge)	7	w		K1	-											
Carex riparia (Ufer-Segge)	7	z		K1	-											
Cirsium arvense (Acker-Kratzdistel)	7	w		K1	-											
Humulus lupulus (Hopfen)	7	w		K1	-											
Iris pseudacorus (Gelbe Schwertlilie)	7	w		K1	-							b				
Lycopus europaeus (Gewöhnlicher Wolfstrapp)	7	w		K1	-											
Lysimachia vulgaris (Gewöhnlicher Gilbweiderich)	7	w		K1	-											
Lythrum salicaria (Blut-Weiderich)	7	z		K1	-											
Phragmites australis (Schilf)	7	h		K1												
Salix alba (Silber-Weide)	7	w		B1	-											

# Erhebungsbogen

**B**

<b>Projekt</b>	Biotopkartierung Hamburg	<b>Interne Nr.</b>	81689
		<b>DK5   DK5-GK</b>	<b>8222</b> 8224
<b>Handlungsbedarf</b>	Nein	<b>DK5 - Name</b>	Curslack-Ost
<b>Bearbeitung</b>	SCÖ	<b>Biotop-Nr.   alt</b>	<b>13</b> 24
<b>Räumliche Abbildung</b>	Fläche	<b>Kartierung</b>	28.08.2012
<b>Anzahl Abschnitte</b>	1	<b>Fläche / Länge [m<sup>2</sup>/m]</b>	1569,4579
		<b>Breite (lineare Abb.) [m]</b>	

## Pflanzenartenliste

Gruppe / Pflanzenart	MS	M	W	Vs	St	PA	Ph	Sz	VS	V	G	cf	§	Rote Liste			
														HH	ND	SH	D
Senecio sarracenicus (Fluss-Greiskraut)	7	z		K1	-									3		2	3
Solanum dulcamara (Bittersüßer Nachtschatten)	7	w		K1	-												
Solidago gigantea (Riesen-Goldrute)	7	z		K1	-												
Symphytum officinale (Echter Beinwell)	7	z		K1	-												
Typha latifolia (Breitblättriger Rohrkolben)	7	w		K1	-												
Urtica dioica (Große Brennessel)	7	z		K1	-												
<b>Anzahl Rote Liste Arten</b>														<b>1</b>	<b>1</b>	<b>1</b>	
<b>Anzahl Arten</b>														<b>18</b>			

MS: Mengensystem; M: Mengenangabe, W: Bewertung der Art (FFH-Monitoring), Vs: Vegetationsschicht, St: Status, PA: Autor Phänologie; Ph: Phänologie, Sz: Soziabilität, VS: Vitalitätssystem; V: Vitalität, G: Geschlecht, cf: unsichere Bestimmung, §: Schutz nach BNatSchG, HH: Rote Liste Hamburg, Nds: Rote Liste Niedersachsen, SH: Rote Liste Schleswig-Holstein, D: Rote Liste Deutschland