

Erhebungsbogen

B

Projekt	Biotopkartierung Hamburg	Interne Nr.	81703
		DK5 DK5-GK	8222 8224
Handlungsbedarf	Nein	DK5 - Name	Curslack-Ost
Bearbeitung	SCÖ	Biotop-Nr. alt	127 51
Räumliche Abbildung	Linie	Kartierung	22.08.2012
Anzahl Abschnitte	10	Fläche / Länge [m²/m]	2243,334
		Breite (lineare Abb.) [m]	3

Gesetzlicher Schutz § 30 (2) 1.2 Natürliche oder naturnahe stehende Gewässer **Schutz nur teilweise** **Nein**

Gesamtbewertung	6 Wertvoll
– Alter	6 Biotop mittleren Alters, 50 bis 100 Jahre
– Belastungsgrad	6 Flächenhaft geringe oder örtlich stärkere oder Vorbelastung mit deutlichem Einfluß
– Ökolog. Funktion	7 Sehr hohe Bedeutung in einem Biotopkomplex, für den lokalen Biotopverbund oder als Puffer
– Seltenheit	6 Seltener Biotoptyp, ohne seltene oder bedrohte Pflges., ungesättigtes Artenspektrum, reliktsche RL-Arten

Bestandsbeschreibung

Artenreicher Krebscherengraben mit dichter Bedeckung aus Krebschere und im mittleren Teil von Abschnitt 1 auch mit etwas Teichrose. Die Böschungen sind fast senkrecht und 0,5 m hoch. Der Wasserstand war zur Zeit der Kartierung etwa 20 cm abgesunken. Die Böschungen sind meist mit Schlangensegge, Wasserschwaden, Flatterbinse und stellenweise Schwertlilie und Schwanenblume bewachsen. Am Fuß der Böschung relativ viel Sumpfvvegetation und Froschlöffel.

Abschnitt 10 mit Sumpf-Blutauge, Schwanenblume und Pfeilkraut.

Vorkommen an Biototypen

1	TF	Typ	HF	F.Anteil
2	BTYP	Biototyp	- gesetzl. Grundl.	
3	Zusatz	Zusatz zum Biototypen		
4	LRT	Lebensraumtyp		
1	1		Ja	100 %
2	FGR	Nährstoffreicher Graben mit Stillgewässercharakter (2000)		
3	gk	Krebscheren-Typ (gk)		

Räumliche Lage

Lagebeschreibung	südlich der Wasserwerksfassung	Hochwert (Y)	5923189
Nachbarnutzung/en	Grünland	Naturraum	Vier- und Marschlande (673.10)
Rechtswert (X)	582572	Gemarkung	Curslack(606)
Bezirk	Bergedorf	Ramsargebiet	<input type="checkbox"/> EG-Vogelschutzgeb.
Stadtteil (OT-Nr.)	Curslack(604)	Nationalpark	<input type="checkbox"/>
Digitaler Grünplan	<input type="checkbox"/> Hafengesamtgebiet		
Ausgleichsflächen	<input checked="" type="checkbox"/> Biosphärenreservat		
NSG / ND / LSG			
FFH-GEBIET			
Wasserschutzgebiet	Curslack/Altengamme [2 / Anteil: <1%], Curslack/Altengamme [3 / Anteil: 100%]		

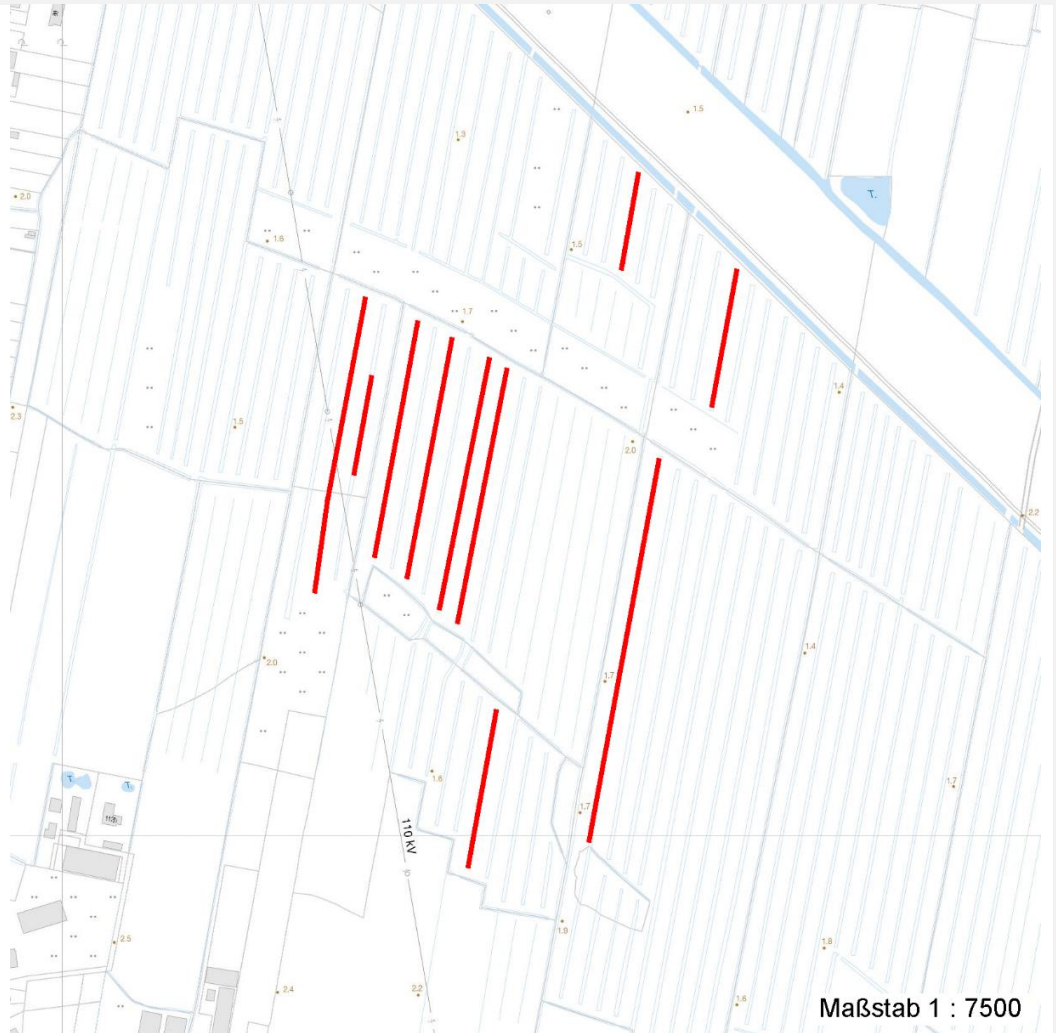
Erhebungsbogen

B

Projekt	Biotopkartierung Hamburg	Interne Nr.	81703
		DK5 DK5-GK	8222 8224
		DK5 - Name	Curslack-Ost
Handlungsbedarf	Nein	Biotop-Nr. alt	127 51
Bearbeitung	SCÖ	Kartierung	22.08.2012
Räumliche Abbildung	Linie	Fläche / Länge [m²/m]	2243,334
Anzahl Abschnitte	10	Breite (lineare Abb.) [m]	3

Räumliche Lage

Karte



Foto

Interne Nr.	Index	Dateiname	Aufnahmerichtung
32948	0	8222_127_220812_1.JPG	

Weitere Angaben

Merkmal	Wert
Auswertung	
Gefährdung/ Einflüsse	Entwässerung Eutrophierung steile Böschungen
Wertgesichtspunkte	Bedeutung für den Biotopverbund Artenreich Landschaftstypischer Biotop Bestandteil der historischen Kulturlandschaft Vorkommen seltener Pflanzen

Erhebungsbogen

B

Projekt	Biotopkartierung Hamburg	Interne Nr.	81703
		DK5 DK5-GK	8222 8224
Handlungsbedarf	Nein	DK5 - Name	Curslack-Ost
Bearbeitung	SCÖ	Biotop-Nr. alt	127 51
Räumliche Abbildung	Linie	Kartierung	22.08.2012
Anzahl Abschnitte	10	Fläche / Länge [m²/m]	2243,334
		Breite (lineare Abb.) [m]	3

Weitere Angaben

Merkmal	Wert
zoologisch bedeutsame Strukturen Bedeutung für Tiergruppe	Krebsscherenvorkommen sind wichtig für Grüne Mosaikjungfer Amphibien Libellen Fische
Ziele der Entwicklung Maßnahmen	Erhaltung Böschungen abflachen extensive Gewässerunterhaltung
Größe	
Breite	3.00 m

Foto

Fotodatei 8222_127_220812_1.JPG
Bildbeschreibung
Aufnahmerichtung

Fotodatei
Bildbeschreibung
Aufnahmerichtung



Teilflächenbeschreibung

Teilflächentyp		Teilflächen-Nr.	1
Biotoptyp	Nährstoffreicher Graben mit Stillgewässercharakter (2000)	Biotoptyp	FGR
- Zusatz	Krebsscheren-Typ (gk)	- gesetzl. Grundl.	
FFH-LRT		FFH-LRT	
Beschreibung	Krebsscherengraben	Entw.potential LRT	
		Hauptfläche	Ja
		Flächenanteil	100 %
		FFH-Unters.Fläche	Nein
		Saatgutfläche	Nein

Erhebungsbogen

B

Projekt	Biotopkartierung Hamburg	Interne Nr.	81703
		DK5 DK5-GK	8222 8224
Handlungsbedarf	Nein	DK5 - Name	Curslack-Ost
Bearbeitung	SCÖ	Biotop-Nr. alt	127 51
Räumliche Abbildung	Linie	Kartierung	22.08.2012
Anzahl Abschnitte	10	Fläche / Länge [m²/m]	2243,334
		Breite (lineare Abb.) [m]	3

Weitere Angaben

Merkmal	Wert
Boden	
Feuchte	10 - zeitweise wasserüberstaut
Stickstoffgehalt	6 - mäßig stickstoffarm bis stickstoffreich
Gewässer	
Böschungshöhe	0.50 m
Gewässertiefe	0.50 m
Breite	3.00 m
Wasserführung	w - wechselnde Wasserstände
Strömung	k - keine Strömung
Trübung	k - klar, keine Trübung
Standort, Relief	
Böschungsneigung	senkrecht bis sehr steil - > 1:1
Belichtung	8 - sonnig
Veg. - Deckg./Ant.	
naturnahe Uferveg.	30 %
Schwimmbi.veg.	50 %
submerse Veg.	40 %
Veg. - Höhe	
1. Krautschicht	1.20 m

Zeigerwerte der Pflanzenartenliste (Auswertung)

Standort	Belichtung	halbsonnig	7
Boden	Feuchte	zeitweise wasserüberstaut	10,3
	Stickstoff (N)	mäßig stickstoffarm bis stickstoffreich	5,8
	Reaktion	neutral	7
Vegetation	Mahdverträglichkeit	schnittempfindlich bis mäßig schnittverträglich	4,5
Zeigerwerte	Futterwert	fast wertloses Futter	1,4
	Wechselfeuchteanzeiger		3
	Giftpflanzen		2
	Überschw.anzeiger		4

Pflanzenartenliste

Gruppe / Pflanzenart	MS	M	W	Vs	St	PA	Ph	Sz	VS	V	G	cf	Rote Liste					
													§	HH	ND	SH	D	
Tracheobionta (Gefäßpflanzen)																		
Alisma plantago-aquatica (Gewöhnlicher Froschlöffel)	7	z		K1	-													
Bidens tripartita (Dreiteiliger Zweizahn)	7	w		K1	-										V			
Butomus umbellatus (Schwanenblume)	7	z		K1	-												3	
Carex acuta (Schlank-Segge)	7	h		K1	-													V
Eloдея canadensis (Kanadische Wasserpest)	7	h		-	-													
Glyceria maxima (Wasser-Schwaden)	7	z		K1	-													
Hydrocharis morsus-ranae (Froschbiß)	7	w		-	-										V			V V
Iris pseudacorus (Gelbe Schwertlilie)	7	w		K1	-										b			
Juncus effusus (Flutter-Binse)	7	z		K1	-													

