

# Erhebungsbogen

**B**

<b>Projekt</b>	Biotopkartierung Hamburg	<b>Interne Nr.</b>	89451
		<b>DK5   DK5-GK</b>	<b>8218</b>
		<b>DK5 - Name</b>	Drage
<b>Handlungsbedarf</b>	Nein	<b>Biotop-Nr.   alt</b>	<b>481</b>
<b>Bearbeitung</b>	BRA	<b>Kartierung</b>	23.10.2014
<b>Räumliche Abbildung</b>	Linie	<b>Fläche / Länge [m<sup>2</sup>/m]</b>	4284,37
<b>Anzahl Abschnitte</b>	9	<b>Breite (lineare Abb.) [m]</b>	4

**Gesetzlicher Schutz**    kein gesetzl. Schutz    **kein gesetzlich geschütztes Biotop**    **Schutz nur teilweise**    **Nein**

<b>Gesamtbewertung</b>	5	Noch wertvoll, gut entwicklungsfähig
– <b>Alter</b>	5	Biotop mittleren Alters, 20 bis 50 Jahre
– <b>Belastungsgrad</b>	3	Flächenhafte starke Belastung
– <b>Ökolog. Funktion</b>	5	Bedeutung in einem Biotopkomplex, für den lokalen Biotopverbund oder als Puffer
– <b>Seltenheit</b>	5	Seltener Biotoptyp, floristisch stark verarmt, ohne seltener Pflges. od. verbr. artenreicher Biotoptyp

## Bestandsbeschreibung

Grabensystem innerhalb einer großflächig, ackerbaulich genutzten Landschaft. Die meisten Gräben, die ehemaligen Beetgräben sind beseitigt worden und im Gelände nahezu nicht mehr erkennbar und großen, einheitlichen Nutzflächen mit Getreideanbau gewichen. Auf den ehemaligen Grenzflächen liegen noch Grabenmulden, die z.T. über 1,50 m in das Gelände eingetieft sind, aber derzeit vollständig trockenliegen. Aufgrund der intensiven Landwirtschaft dominiert hier i.d.R. Schilfröhricht. Einzelne Abschnitte werden von Erlenbeständen gesäumt, die regelmäßig zurückgestutzt werden und heute auf 3 bis 4 m Höhe aufgewachsen sind und entsprechend ebenfalls relativ artenarm ausgeprägt. Das Schilfröhricht dominiert, dazwischen kommen Ruderalarten wie Brennessel, Brombeere, Kratzbeere, Landreitgrasfluren und Acker-Kratzdistel vor. Die Bestände sind ausgesprochen artenarm ausgeprägt, der Graben im Grund nicht kartierwürdig.

## Vorkommen an Biototypen

1	TF	Typ	HF	F.Anteil
2	BTYP	Biototyp		- gesetzl. Grundl.
3	Zusatz	Zusatz zum Biototypen		
4	LRT	Lebensraumtyp		
1	1		Ja	100 %
2	FGV	Stark verlandeter, austrocknender Graben (2000)		
3	ga, gs	Erlen-Typ (ga), Schilf-Typ (gs)		

## Räumliche Lage

<b>Lagebeschreibung</b>	Ackerflächen nördlich Schöpfwerksgraben Kiebitzbrack, östlich Oher Verbindungsgraben		
<b>Nachbarnutzung/en</b>	Acker		
<b>Rechtswert (X)</b>	582380	<b>Hochwert (Y)</b>	5919677
<b>Bezirk</b>	Bergedorf	<b>Naturraum</b>	Vier- und Marschlande (673.10)
<b>Stadtteil (OT-Nr.)</b>	Neuengamme (606)	<b>Gemarkung</b>	Neuengamme (610)
<b>Digitaler Grünplan</b>	<input type="checkbox"/> <b>Hafengesamtgebiet</b>	<input type="checkbox"/> <b>Ramsargebiet</b>	<input type="checkbox"/> <b>EG-Vogelschutzgeb.</b>
<b>Ausgleichsflächen</b>	<input type="checkbox"/> <b>Biosphärenreservat</b>	<input type="checkbox"/> <b>Nationalpark</b>	<input type="checkbox"/>
<b>NSG / ND / LSG</b>			
<b>FFH-GEBIET</b>			
<b>Wasserschutzgebiet</b>			

<b>Projekt</b>	Biotopkartierung Hamburg	<b>Interne Nr.</b>	89451
		<b>DK5   DK5-GK</b>	<b>8218</b>
		<b>DK5 - Name</b>	Drage
<b>Handlungsbedarf</b>	Nein	<b>Biotop-Nr.   alt</b>	<b>481</b>
<b>Bearbeitung</b>	BRA	<b>Kartierung</b>	23.10.2014
<b>Räumliche Abbildung</b>	Linie	<b>Fläche / Länge [m<sup>2</sup>/m]</b>	4284,37
<b>Anzahl Abschnitte</b>	9	<b>Breite (lineare Abb.) [m]</b>	4

## Räumliche Lage

### Karte

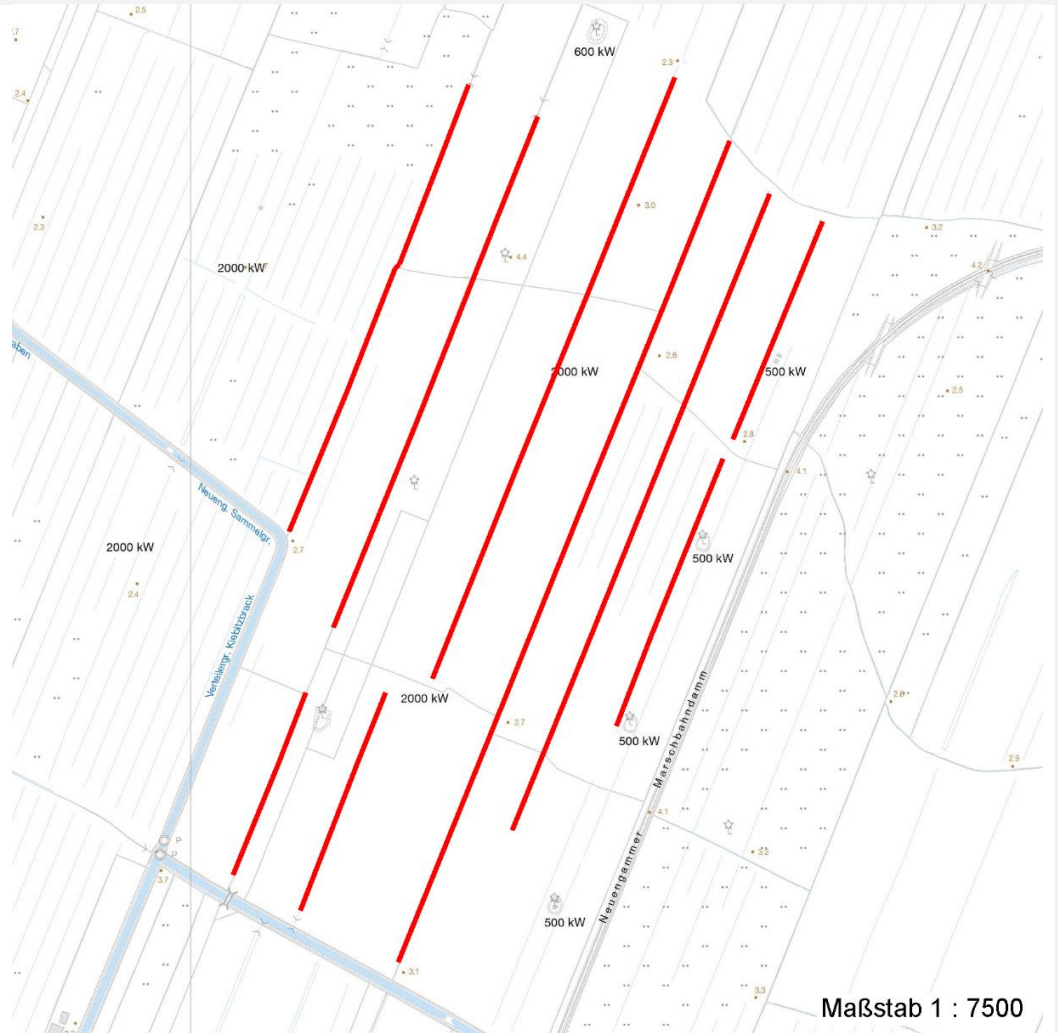


Foto			
Interne Nr.	Index	Dateiname	Aufnahmerichtung
40150	0	8218_481_231014_1.JPG	
40151	0	8218_481_231014_2.JPG	

## Weitere Angaben

Merkmal	Wert
<b>Auswertung</b>	
Gefährdung/ Einflüsse	Das Grabensystem ist einerseits durch mangelnde Wasserführung verarmt, das Wasser ist im Gelände sehr weit abgesenkt worden. Zum anderen durch intensive Randnutzungen, das Arteninventar deutet auf intensiven Herbizideinsatz hin.
Wertgesichtspunkte	Dennoch bilden die Gräben im Nord-Süd-Verlauf Vernetzungsachsen, die Rückzugsräume für Wildtiere sind und als Brutvogelhabitat genutzt werden.

# Erhebungsbogen

**B**

<b>Projekt</b>	Biotopkartierung Hamburg	<b>Interne Nr.</b>	89451
		<b>DK5   DK5-GK</b>	<b>8218</b>
<b>Handlungsbedarf</b>	Nein	<b>DK5 - Name</b>	Drage
<b>Bearbeitung</b>	BRA	<b>Biotop-Nr.   alt</b>	<b>481</b>
<b>Räumliche Abbildung</b>	Linie	<b>Kartierung</b>	23.10.2014
<b>Anzahl Abschnitte</b>	9	<b>Fläche / Länge [m<sup>2</sup>/m]</b>	4284,37
		<b>Breite (lineare Abb.) [m]</b>	4

## Weitere Angaben

Merkmal	Wert
Maßnahmen	Der Pestizideinsatz in Grabennähe muss selbstverständlich unterbleiben, so dass hier bei Einhalten der Regel auch mit größerer Artenvielfalt zu rechnen ist. Die Wasserstände sollten insgesamt höher liegen als heute.
Größe	
Breite	4.00 m

## Foto

<b>Fotodatei</b>	8218_481_231014_1.JPG	<b>Fotodatei</b>	8218_481_231014_2.JPG
<b>Bildbeschreibung</b>		<b>Bildbeschreibung</b>	
<b>Aufnahmerichtung</b>		<b>Aufnahmerichtung</b>	



## Teilflächenbeschreibung

<b>Teilflächentyp</b>		<b>Teilflächen-Nr.</b>	1
<b>Biototyp</b>	Stark verlandeter, austrocknender Graben (2000)	<b>Biototyp</b>	FGV
- <b>Zusatz</b>	Erlen-Typ (ga), Schilf-Typ (gs)	- <b>gesetzl. Grundl.</b>	
<b>FFH-LRT</b>		<b>FFH-LRT</b>	
<b>Beschreibung</b>		<b>Entw.potential LRT</b>	
		<b>Hauptfläche</b>	Ja
		<b>Flächenanteil</b>	100 %
		<b>FFH-Unters.Fläche</b>	Nein
		<b>Saatgutfläche</b>	Nein

# Erhebungsbogen

**B**

<b>Projekt</b>	Biotopkartierung Hamburg	<b>Interne Nr.</b>	89451
		<b>DK5   DK5-GK</b>	<b>8218</b>
<b>Handlungsbedarf</b>	Nein	<b>DK5 - Name</b>	Drage
<b>Bearbeitung</b>	BRA	<b>Biotop-Nr.   alt</b>	<b>481</b>
<b>Räumliche Abbildung</b>	Linie	<b>Kartierung</b>	23.10.2014
<b>Anzahl Abschnitte</b>	9	<b>Fläche / Länge [m<sup>2</sup>/m]</b>	4284,37
		<b>Breite (lineare Abb.) [m]</b>	4

## Weitere Angaben

Merkmal	Wert
<b>Boden</b>	
Feuchte	9 - sehr naß
Reaktion	7 - neutral
Stickstoffgehalt	7 - stickstoffreich
<b>Standort, Relief</b>	
Belichtung	7 - halbsonnig
Zusätze - Btyp	ga - Erlen-Typ gs - Schilf-Typ
<b>Veg. - Zeigerwerte</b>	
Anz. Wechselfeuchtezeiger	11
Anz. Überschwemmungsz.	4
Anz. Magerkeitszeiger (N < 4)	2
Anteil Magerkeitszeiger (N < 4)	1 %
<b>Veg. - Soziologie</b>	
BfN Schlüssel	27.0.01 - Phragmitetalia (Röhrichte und Großseggenrieder)

## Zeigerwerte der Pflanzenartenliste (Auswertung)

<b>Standort</b>	<b>Belichtung</b>	halbsonnig	6,9
<b>Boden</b>	<b>Feuchte</b>	sehr naß	8,5
	<b>Stickstoff (N)</b>	stickstoffreich	6,7
	<b>Reaktion</b>	neutral	6,8
<b>Vegetation</b>	<b>Mahdverträglichkeit</b>	schnittempfindlich bis mäßig schnittverträglich	4,1
<b>Zeigerwerte</b>	<b>Futterwert</b>	geringwertiges Futter	2,8
	<b>Wechselfeuchteanzeiger</b>		11
	<b>Giftpflanzen</b>		2
	<b>Überschw.anzeiger</b>		4

## Pflanzenartenliste

Gruppe / Pflanzenart	MS	M	W	Vs	St	PA	Ph	Sz	VS	V	G	cf	Rote Liste						
													§	HH	ND	SH	D		
<b>Tracheobionta (Gefäßpflanzen)</b>																			
Agrostis stolonifera (Ausläufer-Straußgras)	7	z		-	-														
Alnus glutinosa (Schwarz-Erle)	7	z		-	-														
Artemisia vulgaris (Gewöhnlicher Beifuß)	7	w		-	-														
Calamagrostis epigejos (Land-Reitgras)	7	z		-	-														
Carex riparia (Ufer-Segge)	7	w		-	-														
Cirsium arvense (Acker-Kratzdistel)	7	w		-	-														
Cirsium palustre (Sumpf-Kratzdistel)	7	w		-	-														
Dactylis glomerata (Wiesen-Knäuelgras)	7	w		-	-														
Elymus repens (Gewöhnliche Quecke)	7	z		-	-														
Equisetum palustre (Sumpf-Schachtelhalm)	7	w		-	-														
Fallopia japonica (Japanischer Staudenknöterich)	7	w		-	-														
Glyceria maxima (Wasser-Schwaden)	7	w		-	-														
Holcus lanatus (Wolliges Honiggras)	7	z		-	-														
Humulus lupulus (Hopfen)	7	w		-	-														

# Erhebungsbogen

**B**

<b>Projekt</b>	Biotopkartierung Hamburg	<b>Interne Nr.</b>	89451
		<b>DK5   DK5-GK</b>	<b>8218</b>
		<b>DK5 - Name</b>	Drage
<b>Handlungsbedarf</b>	Nein	<b>Biotop-Nr.   alt</b>	<b>481</b>
<b>Bearbeitung</b>	BRA	<b>Kartierung</b>	23.10.2014
<b>Räumliche Abbildung</b>	Linie	<b>Fläche / Länge [m<sup>2</sup>/m]</b>	4284,37
<b>Anzahl Abschnitte</b>	9	<b>Breite (lineare Abb.) [m]</b>	4

## Pflanzenartenliste

Gruppe / Pflanzenart	MS	M	W	Vs	St	PA	Ph	Sz	VS	V	G	cf	§	Rote Liste				
														HH	ND	SH	D	
Hypericum perforatum (Echtes Johanniskraut)	7	w		-	-													
Lysimachia nummularia (Pfennigkraut)	7	w		-	-													
Lysimachia vulgaris (Gewöhnlicher Gilbweiderich)	7	w		-	-													
Lythrum salicaria (Blut-Weiderich)	7	w		-	-													
Malva sylvestris (Wilde Malve)	7	w		-	-											3		
Phalaris arundinacea (Rohr-Glanzgras)	7	z		-	-													
Phragmites australis (Schilf)	7	d		-	-													
Poa trivialis (Gewöhnliches Rispengras)	7	z		-	-													
Potentilla anserina (Gänse-Fingerkraut)	7	w		-	-													
Quercus robur (Stiel-Eiche)	7	w		-	-													
Ranunculus repens (Kriechender Hahnenfuß)	7	w		-	-													
Rubus caesius (Kratzbeere)	7	w		-	-													
Rubus fruticosus agg. (Artengruppe Echte Brombeere)	7	w		-	-													
Salix cinerea (Grau-Weide)	7	w		-	-													
Sambucus nigra (Schwarzer Holunder)	7	w		-	-													
Senecio jacobaea (Jakobs-Greiskraut)	7	w		-	-													
Typha latifolia (Breitblättriger Rohrkolben)	7	w		-	-													
Urtica dioica (Große Brennessel)	7	z		-	-													
<b>Anzahl Rote Liste Arten</b>														<b>1</b>				
<b>Anzahl Arten</b>														<b>32</b>				

MS: Mengensystem; M: Mengenangabe, W: Bewertung der Art (FFH-Monitoring), Vs: Vegetationsschicht, St: Status, PA: Autor Phänologie; Ph: Phänologie, Sz: Soziabilität, VS: Vitalitätssystem; V: Vitalität, G: Geschlecht, cf: unsichere Bestimmung, §: Schutz nach BNatSchG, HH: Rote Liste Hamburg, Nds: Rote Liste Niedersachsen, SH: Rote Liste Schleswig-Holstein, D: Rote Liste Deutschland