

Erhebungsbogen

B

Projekt	Biotopkartierung Hamburg	Interne Nr.	88588
		DK5 DK5-GK	8218
		DK5 - Name	Drage
Handlungsbedarf	Nein	Biotop-Nr. alt	328
Bearbeitung	BRA	Kartierung	17.09.2014
Räumliche Abbildung	Fläche	Fläche / Länge [m²/m]	4600,2811
Anzahl Abschnitte	1	Breite (lineare Abb.) [m]	

Gesetzlicher Schutz	§ 30 (2) 2.5 Binsen- und seggenreiche Nasswiesen	Schutz nur teilweise	Ja
----------------------------	--	-----------------------------	----

Gesamtbewertung	7	Besonders wertvoll
– Alter	7	Biotop hohen Alters, 100 bis 200 Jahre
– Belastungsgrad	7	Flächenhaft geringe oder Vorbelastung mit schwachem Einfluß
– Ökolog. Funktion	8	Wertbestimmender Bestandteil eines wertvollen Biotopkomplexes oder für den regionalen Biotopverbund.
– Seltenheit	8	Sehr seltener Biotoptyp, hohe Anteile seltener oder bedrohter Pflges., gesättigtes Artenspektrum, RL-Arten

Bestandsbeschreibung

Derzeit gemähte, vermutlich zeitweilig auch beweidete Grünlandfläche, überwiegend von Wirtschaftsgräsern beherrscht, in etwas höher gelegenen Teilbereichen örtlich offenbar älter, sandig-mager mit höheren Anteilen von Schmalblättriger Wicke und Schafgarbe, in den Randbereichen jedoch ausschließlich von Wirtschaftsgräsern beherrscht. Das Gelände fällt zum Kiebitzbrack hin leicht ab, hat insgesamt ein Gefälle von etwa 1 m, ist jedoch in sich recht eben. Zentral in der Fläche ist ein ehemaliger Graben vorhanden, der ähnlich wie der Randstreifen auch an der Südkante halbruderal bewachsen ist, von feuchtezeigenden Arten mit hohen Anteilen von Rohrglanzgras, daneben breitet sich ein Brombeergebüsch recht kräftig aus. Vereinzelt sind Brennesselfuren vorhanden und es entwickeln sich örtlich ein paar noch sehr junge Schwarz-Erlen. Der Graben und der Randbereich (Teilfläche 3) sind hochwüchsig. Im Eingangsbereich im Süden ist eine Teilfläche etwas niedriger gelegen und offenbar zeitweilig wasserüberstaut. Hier ist es sehr feucht und es dominieren v.a. Flatterbinsen (Teilfläche 2).

Vorkommen an Biotoptypen

1	TF	Typ	HF	F.Anteil
2	BTYP	Biotoptyp		- gesetzl. Grundl.
3	Zusatz	Zusatz zum Biotoptypen		
4	LRT	Lebensraumtyp		
1	1		Ja	70 %
2	GFR	Seggen- und binsenarme Feucht- oder Nasswiese nährstoffreicher Standorte (2000)		
1	2			10 %
2	GNR	Seggen-, binsen- und/oder hochstaudenreiche Nasswiese nährstoffreicher Standorte (2000)		
1	3			20 %
2	NRG	Rohrglanzgras-Röhricht (2000)		
4	kein LRT	kein Lebensraumtyp nach FFH-Richtlinie		

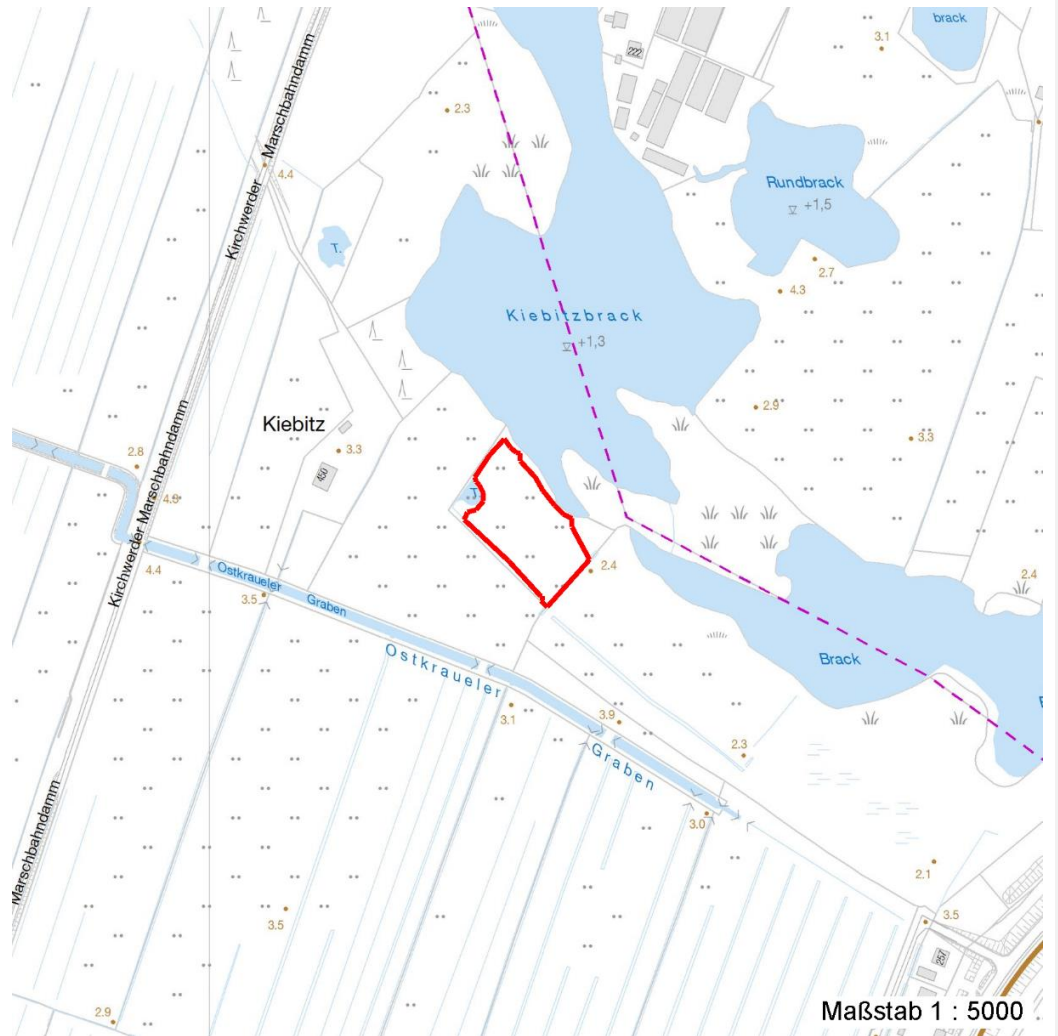
Räumliche Lage

Lagebeschreibung	Südlich Kiebitzbrack
Nachbarnutzung/en	Im Norden des Kiebitzbrack, im Osten ein Bruchwald, im Westen und Süden ein Graben
Rechtswert (X)	582215
Bezirk	Bergedorf
Stadtteil (OT-Nr.)	Kirchwerder (607)
Digitaler Grünplan	<input type="checkbox"/> Hafengesamtgebiet <input type="checkbox"/> Ramsargebiet <input type="checkbox"/> EG-Vogelschutzgeb.
Ausgleichsflächen	<input checked="" type="checkbox"/> Biosphärenreservat <input type="checkbox"/> Nationalpark
NSG / ND / LSG	NSG Kiebitzbrack [HH-602 / Anteil: 100%]
FFH-GEBIET	Zollenspieker/Kiebitzbrack [DE 2627-301 / Anteil: 100%]

Projekt	Biotopkartierung Hamburg	Interne Nr.	88588
		DK5 DK5-GK	8218
		DK5 - Name	Drage
Handlungsbedarf	Nein	Biotop-Nr. alt	328
Bearbeitung	BRA	Kartierung	17.09.2014
Räumliche Abbildung	Fläche	Fläche / Länge [m²/m]	4600,2811
Anzahl Abschnitte	1	Breite (lineare Abb.) [m]	

Räumliche Lage

Wasserschutzgebiet
Karte



Weitere Erhebungsbögen

Interne Nr.	Interne Nr. Zuordnung	DK5	Biotop-Nr.	Kartierung	Zuordnung	DK5 (GK)	Biotop-Nr. (alt)
88588	68069	8218	1	08.10.2005	<	8218	16

Zuordnung: N = nachfolgende Kartierung, K = weitere Kartierungen (zeitlich vorher oder nachher)

Weitere Angaben

Merkmal	Wert
Auswertung	
Gefährdung/ Einflüsse	Vermutlich zeitweilig intensivere Nutzung, nur mäßig artenreich.
Wertgesichtspunkte	Strukturreich, kleinteilig gegliedert, teils noch blütenreich, günstiger Ergänzungs-Lebensraum zum benachbarten Kiebitzbrack.
zoologisch bedeutsame Strukturen	Spontane Vegetation jeder Form
Bedeutung für Tiergruppe	Insekten, allgemein

Erhebungsbogen

B

Projekt	Biotopkartierung Hamburg	Interne Nr.	88588
		DK5 DK5-GK	8218
Handlungsbedarf	Nein	DK5 - Name	Drage
Bearbeitung	BRA	Biotop-Nr. alt	328
Räumliche Abbildung	Fläche	Kartierung	17.09.2014
Anzahl Abschnitte	1	Fläche / Länge [m²/m]	4600,2811
		Breite (lineare Abb.) [m]	

Weitere Angaben

Merkmal	Wert
Maßnahmen	Weiterhin nur extensiv nutzen.

Teilflächenbeschreibung

Teilflächentyp		Teilflächen-Nr.	1
Biotoptyp	Seggen- und binsenarme Feucht- oder Nasswiese nährstoffreicher Standorte (2000)	Biotoptyp	GFR
- Zusatz		- gesetzl. Grundl.	
FFH-LRT		FFH-LRT	
Beschreibung		Entw.potential LRT	
		Hauptfläche	Ja
		Flächenanteil	70 %
		FFH-Unters.Fläche	Nein
		Saatgutfläche	Nein

Weitere Angaben

Merkmal	Wert
Boden	
Flurabstand	0.50 m
Feuchte	6 - mäßig feucht und wechselfeucht
Reaktion	6 - schwach sauer
Stickstoffgehalt	5 - mäßig stickstoffarm
Standort, Relief	
Relief	Leichtes Gefälle nach Nord, vermutlich flache Dünen im Untergrund
Neigung - Gelände	N1 - sehr schwach geneigt (2-3,5 %)
Ausrichtung	NE - Nordost
Belichtung	7 - halbsonnig
Veg. - Zeigerwerte	
Mahdverträglichkeit	7 - halbsonnig
Futterwert	5 - ausreichende Futterqualität
Anz. Giftpflanzen	1
Anz. Wechselfeuchtezeiger	5
Anz. Überschwemmungsz.	3
Veg. - Soziologie	
BfN Schlüssel	21.0.01 - Agrostietalia stoloniferae (Flut- und Feuchtpioniergrasen) 30 - Molinio-Arrhenatheretea (Grünland-Ges.) 27.0.01 - Phragmitetalia (Röhrichte und Großseggenrieder)

Erhebungsbogen

B

Projekt	Biotopkartierung Hamburg		Interne Nr.	88588
			DK5 DK5-GK	8218
Handlungsbedarf	Nein		DK5 - Name	Drage
Bearbeitung	BRA	Kopie	Biotop-Nr. alt	328
Räumliche Abbildung	Fläche	Nein	Kartierung	17.09.2014
Anzahl Abschnitte	1		Fläche / Länge [m²/m]	4600,2811
			Breite (lineare Abb.) [m]	

Zeigerwerte der Pflanzenartenliste (Auswertung)

Standort	Belichtung	halbsonnig	7,2
Boden	Feuchte	mäßig feucht und wechselfeucht	6,1
	Stickstoff (N)	mäßig stickstoffarm	5,3
	Reaktion	mäßig sauer	5,4
Vegetation	Mahdverträglichkeit	gut schnittverträglich	6,7
Zeigerwerte	Futterwert	mäßige Futterqualität	4,5
	Wechselfeuchteanzeiger		5
	Giftpflanzen		1
	Überschw.anzeiger		3

Pflanzenartenliste

Gruppe / Pflanzenart	MS	M	W	Vs	St	PA	Ph	Sz	VS	V	G	cf	§	Rote Liste			
														HH	ND	SH	D
Tracheobionta (Gefäßpflanzen)																	
Achillea millefolium (Gewöhnliche Schafgarbe)	1	1		-													
Agrostis capillaris (Rotes Straußgras)	1	1		-													
Agrostis stolonifera (Ausläufer-Straußgras)	1	+		-													
Alopecurus pratensis (Wiesen-Fuchsschwanz)	1	2a		-													
Anthoxanthum odoratum (Gewöhnliches Ruchgras)	1	1		-	-												
Anthriscus sylvestris (Wiesen-Kerbel)	1	+		-													
Carex acuta (Schlank-Segge)	1	+		-											V		
Carex acutiformis (Sumpf-Segge)	1	r		-													
Carex hirta (Behaarte Segge)	1	+		-													
Cirsium arvense (Acker-Kratzdistel)	1	r		-													
Dactylis glomerata (Wiesen-Knäuelgras)	1	r		-													
Festuca rubra (Rot-Schwingel)	1	2a		-													
Holcus lanatus (Wolliges Honiggras)	1	1		-													
Iris pseudacorus (Gelbe Schwertlilie)	1	r		-									b				
Juncus effusus (Flatter-Binse)	1	+		-													
Lotus uliginosus (Sumpf-Hornklee)	1	r		-											V		
Luzula campestris (Gewöhnliche Hainsimse)	1	1		-	-										V		
Lysimachia thyrsoflora (Straußblütiger Gilbweiderich)	1	r		-										3	3 V		
Lysimachia vulgaris (Gewöhnlicher Gilbweiderich)	1	+		-													
Lythrum salicaria (Blut-Weiderich)	1	r		-													
Phleum pratense (Wiesen-Lieschgras)	1	r		-													
Plantago lanceolata (Spitz-Wegerich)	1	+		-													
Poa trivialis (Gewöhnliches Rispengras)	1	1		-													
Rumex acetosa (Großer Sauerampfer)	1	2a		-													
Rumex acetosella (Kleiner Sauerampfer)	1	r		-													
Rumex obtusifolius (Stumpfbältriger Ampfer)	1	+		-													
Taraxacum spec. (Löwenzahn)	1	r		-													
Urtica dioica (Große Brennnessel)	1	r		-													
Vicia angustifolia (Schmalblättrige Wicke)	1	+		-													
Vicia cracca (Vogel-Wicke)	1	r		-													

Erhebungsbogen

B

Projekt	Biotopkartierung Hamburg	Interne Nr.	88588
		DK5 DK5-GK	8218
		DK5 - Name	Drage
Handlungsbedarf	Nein	Biotop-Nr. alt	328
Bearbeitung	BRA	Kartierung	17.09.2014
Räumliche Abbildung	Fläche	Fläche / Länge [m²/m]	4600,2811
Anzahl Abschnitte	1	Breite (lineare Abb.) [m]	

Pflanzenartenliste

Gruppe / Pflanzenart	MS	M	W	Vs	St	PA	Ph	Sz	VS	V	G	cf	§	Rote Liste			
														HH	ND	SH	D
Anzahl Rote Liste Arten														1	4	1	
Anzahl Arten														30			

MS: Mengensystem; M: Mengenangabe, W: Bewertung der Art (FFH-Monitoring), Vs: Vegetationsschicht, St: Status, PA: Autor Phänologie; Ph: Phänologie, Sz: Soziabilität, VS: Vitalitätssystem; V: Vitalität, G: Geschlecht, cf: unsichere Bestimmung, §: Schutz nach BNatSchG, HH: Rote Liste Hamburg, Nds: Rote Liste Niedersachsen, SH: Rote Liste Schleswig-Holstein, D: Rote Liste Deutschland

Teilflächenbeschreibung

Teilflächentyp		Teilflächen-Nr.	2
Biotoptyp	Seggen-, binsen- und/oder hochstaudenreiche Nasswiese nährstoffreicher Standorte (2000)	Biotoptyp	GNR
- Zusatz		- gesetzl. Grundl.	
FFH-LRT		FFH-LRT	
Beschreibung		Entw.potential LRT	
		Hauptfläche	
		Flächenanteil	10 %
		FFH-Unters.Fläche	Nein
		Saatgutfläche	Nein

Weitere Angaben

Merkmal	Wert
Boden	
Feuchte	8 - naß
Reaktion	5 - mäßig sauer
Stickstoffgehalt	5 - mäßig stickstoffarm
Standort, Relief	
Belichtung	7 - halbsonnig
Veg. - Zeigerwerte	
Mahdverträglichkeit	5 - halbschattig
Futterwert	4 - mäßige Futterqualität
Anz. Giftpflanzen	2
Anz. Wechselfeuchtezeiger	3
Anz. Überschwemmungsz.	3
Veg. - Soziologie	
BfN Schlüssel	27.0.01.04 - Sparganio-Glycerion fluitantis (Bachröhrichte) 30.0.01.02 - Calthion (gedüngte Feuchtwiesen)

Erhebungsbogen

B

Projekt	Biotopkartierung Hamburg	Interne Nr.	88588
		DK5 DK5-GK	8218
		DK5 - Name	Drage
Handlungsbedarf	Nein	Biotop-Nr. alt	328
Bearbeitung	BRA	Kartierung	17.09.2014
Räumliche Abbildung	Fläche	Fläche / Länge [m²/m]	4600,2811
Anzahl Abschnitte	1	Breite (lineare Abb.) [m]	

Zeigerwerte der Pflanzenartenliste (Auswertung)

Standort	Belichtung	halbsonnig	7,4
Boden	Feuchte	naß	8
	Stickstoff (N)	mäßig stickstoffarm	4,9
	Reaktion	mäßig sauer	4,6
Vegetation	Mahdverträglichkeit	mäßig schnittverträglich (erster Schnitt nicht vor 1. Juli)	4,7
Zeigerwerte	Futterwert	mäßige Futterqualität	3,9
	Wechselfeuchteanzeiger		3
	Giftpflanzen		2
	Überschw.anzeiger		3

Pflanzenartenliste

Gruppe / Pflanzenart	MS	M	W	Vs	St	PA	Ph	Sz	VS	V	G	cf	§	Rote Liste			
														HH	ND	SH	D
Tracheobionta (Gefäßpflanzen)																	
Agrostis stolonifera (Ausläufer-Straußgras)	7	z	-														
Carex acuta (Schlank-Segge)	7	w	-												V		
Carex disticha (Zweizeilige Segge)	7	w	-											V	V		
Carex ovalis (Hasenfuß-Segge)	7	w	-														
Equisetum palustre (Sumpf-Schachtelhalm)	7	w	-														
Glyceria fluitans (Flutender Schwaden)	7	h	-														
Juncus effusus (Flutter-Binse)	7	h	-														
Lotus uliginosus (Sumpf-Hornklee)	7	h	-												V		
Persicaria amphibia (Wasser-Knöterich)	7	w	-														
Ranunculus flammula (Brennender Hahnenfuß)	7	w	-												V		
Anzahl Rote Liste Arten														1	4		
Anzahl Arten														10			

MS: Mengensystem; M: Mengenangabe, W: Bewertung der Art (FFH-Monitoring), Vs: Vegetationsschicht, St: Status, PA: Autor Phänologie; Ph: Phänologie, Sz: Soziabilität, VS: Vitalitätssystem; V: Vitalität, G: Geschlecht, cf: unsichere Bestimmung, §: Schutz nach BNatSchG, HH: Rote Liste Hamburg, ND: Rote Liste Niedersachsen, SH: Rote Liste Schleswig-Holstein, D: Rote Liste Deutschland

Teilflächenbeschreibung

Teilflächentyp		Teilflächen-Nr.	3
Biotoptyp	Rohrglanzgras-Röhricht (2000)	Biotoptyp	NRG
- Zusatz		- gesetzl. Grundl.	
FFH-LRT	kein Lebensraumtyp nach FFH-Richtlinie	FFH-LRT	kein LRT
Beschreibung	kein Kleingewässer	Entw.potential LRT	
		Hauptfläche	
		Flächenanteil	20%
		FFH-Unters.Fläche	Nein
		Saatgutfläche	Nein

Erhebungsbogen

B

Projekt	Biotopkartierung Hamburg	Interne Nr.	88588
		DK5 DK5-GK	8218
Handlungsbedarf	Nein	DK5 - Name	Drage
Bearbeitung	BRA	Biotop-Nr. alt	328
Räumliche Abbildung	Fläche	Kartierung	17.09.2014
Anzahl Abschnitte	1	Fläche / Länge [m²/m]	4600,2811
		Breite (lineare Abb.) [m]	

Weitere Angaben

Merkmal	Wert
Boden	
Feuchte	7 - feucht
Reaktion	7 - neutral
Stickstoffgehalt	7 - stickstoffreich
Standort, Relief	
Belichtung	7 - halbsonnig
Veg. - Zeigerwerte	
Anz. Wechselfeuchtezeiger	5
Anz. Überschwemmungsz.	2
Veg. - Soziologie	
BfN Schlüssel	27.0.01 - Phragmitetalia (Röhrichte und Großseggenrieder) 44.0.01.02 - Alnion glutinosae (Erlenbruchwälder) 48.0.01.04 - Pruno-Rubion fruticosi

Zeigerwerte der Pflanzenartenliste (Auswertung)

Standort	Belichtung	halbsonnig	7,1
Boden	Feuchte	feucht	6,9
	Stickstoff (N)	stickstoffreich	6,9
	Reaktion	neutral	6,6
Vegetation	Mahdverträglichkeit	schnittempfindlich bis mäßig schnittverträglich	4,3
Zeigerwerte	Futterwert	mäßige Futterqualität	4,2
	Wechselfeuchteanzeiger		5
	Giftpflanzen		1
	Überschw.anzeiger		2

Pflanzenartenliste

Gruppe / Pflanzenart	MS	M	W	Vs	St	PA	Ph	Sz	VS	V	G	cf	Rote Liste						
													§	HH	ND	SH	D		
Tracheobionta (Gefäßpflanzen)																			
Agrostis stolonifera (Ausläufer-Straußgras)	7	w		-															
Alnus glutinosa (Schwarz-Erle)	7		z																
Calystegia sepium (Zaun-Winde)	7	w																	
Elymus repens (Gewöhnliche Quecke)	7	w																	
Iris pseudacorus (Gelbe Schwertlilie)	7	w															b		
Juncus effusus (Flutter-Binse)	7	w																	
Lysimachia vulgaris (Gewöhnlicher Gilbweiderich)	7		z																
Lythrum salicaria (Blut-Weiderich)	7	w																	
Phalaris arundinacea (Rohr-Glanzgras)	7		h																
Rubus fruticosus agg. (Artengruppe Echte Brombeere)	7		h																

Anzahl Rote Liste Arten
Anzahl Arten 10

MS: Mengensystem; M: Mengenangabe, W: Bewertung der Art (FFH-Monitoring), Vs: Vegetationsschicht, St: Status, PA: Autor Phänologie; Ph: Phänologie, Sz: Soziabilität, VS: Vitalitätssystem; V: Vitalität, G: Geschlecht, cf: unsichere Bestimmung, §: Schutz nach BNatSchG, HH: Rote Liste Hamburg, Nds: Rote Liste Niedersachsen, SH: Rote Liste Schleswig-Holstein, D: Rote Liste Deutschland

Erhebungsbogen

B

Projekt	Biotopkartierung Hamburg			Interne Nr.	88588
				DK5 DK5-GK	8218
				DK5 - Name	Drage
Handlungsbedarf	Nein			Biotop-Nr. alt	328
Bearbeitung	BRA	Kopie	Nein	Kartierung	17.09.2014
Räumliche Abbildung	Fläche			Fläche / Länge [m²/m]	4600,2811
Anzahl Abschnitte	1			Breite (lineare Abb.) [m]	