

# Erhebungsbogen

**B**

<b>Projekt</b>	Biotopkartierung Hamburg		<b>Interne Nr.</b>	88556
			<b>DK5   DK5-GK</b>	<b>8216</b>
<b>Handlungsbedarf</b>	Nein		<b>DK5 - Name</b>	Ost-Krauel
<b>Bearbeitung</b>	BRA	<b>Kopie</b>	<b>Biotop-Nr.   alt</b>	<b>84</b>
<b>Räumliche Abbildung</b>	Fläche	Nein	<b>Kartierung</b>	15.09.2014
<b>Anzahl Abschnitte</b>	1		<b>Fläche / Länge [m<sup>2</sup>/m]</b>	10211,5067
			<b>Breite (lineare Abb.) [m]</b>	

<b>Gesetzlicher Schutz</b>	<input type="checkbox"/> <b>kein gesetzl. Schutz</b>	<input type="checkbox"/> <b>kein gesetzlich geschütztes Biotop</b>	<input type="checkbox"/> <b>Schutz nur teilweise</b>	<input checked="" type="checkbox"/> <b>Nein</b>
----------------------------	--	--	--	---

<b>Gesamtbewertung</b>	5	Noch wertvoll, gut entwicklungsfähig
– <b>Alter</b>	4	Biotop mittleren Alters, 10 bis 20 Jahre
– <b>Belastungsgrad</b>	6	Flächenhaft geringe oder örtlich stärkere oder Vorbelastung mit deutlichem Einfluß
– <b>Ökolog. Funktion</b>	6	Hohe Bedeutung in einem Biotopkomplex, für den lokalen Biotopverbund oder als Puffer
– <b>Seltenheit</b>	4	Verbr. Biotoptyp ohne biotoptypische Artenvielfalt, Ubi quisten

## Bestandsbeschreibung

Großflächige, ehemalige Gartenbauflächen mit Nutzungsaufgabe. Seit einigen Jahren ohne Nutzung. Unterbrochen von einem Grabensystem, das gesondert kartiert wurde. Die Flächen sind größtenteils eben, kleinräumig aber zerklüftet durch Fahrspuren und vollständig spontan bewachsen auf ca. 1 m Höhe. Teilweise breiten sich Röhrichte aus Schilf von den Gräben in die Fläche hinein aus, teils gibt es kleinere Landreitgrasfluren. Zu großen Teilen ist die Vegetation noch recht ruderal geprägt, mit hohen Anteilen von Acker-Kratzdistel und Gänsedistel. Teils ist die Vegetation noch offen, bis zum Boden durchlichtet und lässt Raum für Ackerwildkräuter, z.T. breiten sich aber die Wirtschaftsgräser der Nachbarflächen bzw. eingesäte Wirtschaftsgräser in der Fläche aus, v.a. Lieschgras nimmt höhere Flächenanteile ein. Bereits erkennbar und nachteilig für eine spätere Grünlandnutzung ist ein hoher Anteil von Sumpf-Schachtelhalm im Bestand.

## Vorkommen an Biotoptypen

1	TF	Typ	HF	F.Anteil
2	BTYP	Biotoptyp		- gesetzl. Grundl.
3	Zusatz	Zusatz zum Biotoptypen		
4	LRT	Lebensraumtyp		
1	1		Ja	100 %
2	AKM	Halbruderale Gras- und Staudenflur mittlerer Standorte (2000)		

## Räumliche Lage

<b>Lagebeschreibung</b>	Südwesten des UG		
<b>Nachbarnutzung/en</b>	Gräben, Brache		
<b>Rechtswert (X)</b>	582091	<b>Hochwert (Y)</b>	5917524
<b>Bezirk</b>	Bergedorf	<b>Naturraum</b>	Vier- und Marschlande (673.10)
<b>Stadtteil (OT-Nr.)</b>	Kirchwerder (607)	<b>Gemarkung</b>	Ost-Krauel (612)
<b>Digitaler Grünplan</b>	<input type="checkbox"/> <b>Hafengesamtgebiet</b>	<input type="checkbox"/> <b>Ramsargebiet</b>	<input type="checkbox"/> <b>EG-Vogelschutzgeb.</b>
<b>Ausgleichsflächen</b>	<input checked="" type="checkbox"/> <b>Biosphärenreservat</b>	<input type="checkbox"/> <b>Nationalpark</b>	<input type="checkbox"/>
<b>NSG / ND / LSG</b>	LSG Ost-Krauel [ HH-2030 / Anteil: 100% ]		
<b>FFH-GEBIET</b>			
<b>Wasserschutzgebiet</b>			

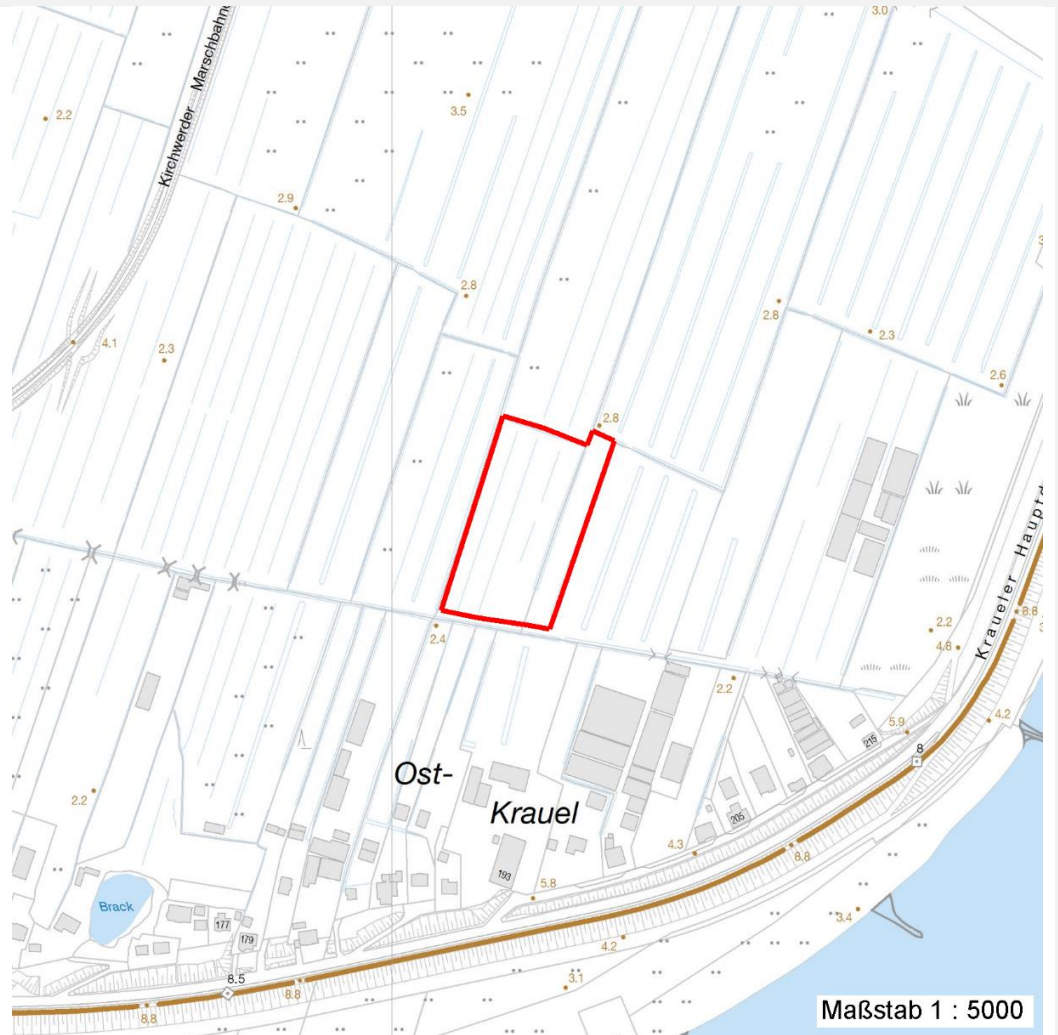
# Erhebungsbogen

**B**

<b>Projekt</b>	Biotopkartierung Hamburg	<b>Interne Nr.</b>	88556
		<b>DK5   DK5-GK</b>	<b>8216</b>
<b>Handlungsbedarf</b>	Nein	<b>DK5 - Name</b>	Ost-Krauel
<b>Bearbeitung</b>	BRA	<b>Biotop-Nr.   alt</b>	<b>84</b>
<b>Räumliche Abbildung</b>	Fläche	<b>Kartierung</b>	15.09.2014
<b>Anzahl Abschnitte</b>	1	<b>Fläche / Länge [m<sup>2</sup>/m]</b>	10211,5067
		<b>Breite (lineare Abb.) [m]</b>	

## Räumliche Lage

Karte



## Weitere Erhebungsbögen

Interne Nr.	Interne Nr. Zuordnung	DK5	Biotop-Nr.	Kartierung	Zuordnung	DK5 (GK)	Biotop-Nr. (alt)
88556	67987	8216	15	12.10.2005	/	8218	10008
88556	67982	8216	16	12.10.2005	/	8218	10009

Zuordnung: N = nachfolgende Kartierung, K = weitere Kartierungen (zeitlich vorher oder nachher)

## Weitere Angaben

Merkmal	Wert
<b>Auswertung</b>	
Gefährdung/ Einflüsse	Uebener Boden, derzeit als Grünland schwer nutzbar.
Wertgesichtspunkte	Derzeit blütenreich, strukturreich, ungestört, als Insekten-Lebensraum und Brutvogel-Lebensraum vermutlich günstig.
zoologisch bedeutsame Strukturen	Blütenreiche Fluren Dichte Gehölzstruktur

# Erhebungsbogen

**B**

<b>Projekt</b>	Biotopkartierung Hamburg	<b>Interne Nr.</b>	88556
		<b>DK5   DK5-GK</b>	<b>8216</b>
<b>Handlungsbedarf</b>	Nein	<b>DK5 - Name</b>	Ost-Krauel
<b>Bearbeitung</b>	BRA	<b>Biotop-Nr.   alt</b>	<b>84</b>
<b>Räumliche Abbildung</b>	Fläche	<b>Kartierung</b>	15.09.2014
<b>Anzahl Abschnitte</b>	1	<b>Fläche / Länge [m<sup>2</sup>/m]</b>	10211,5067
		<b>Breite (lineare Abb.) [m]</b>	

## Weitere Angaben

Merkmal	Wert
Bedeutung für Tiergruppe	Insekten, allgemein Vögel
Maßnahmen	Die Entwicklung hängt von der Gesamtkonzeption ab. Es ist denkbar, im Gebiet artenreiches, gemähtes Grünland im Zusammenhang mit wasserführenden Gräben zu etablieren. Auch eine völlige Verbrachung und die Entwicklung natürlichen Pioniergehölzen ist denkbar.
<b>Größe</b>	
Breite	6.00 m

## Teilflächenbeschreibung

<b>Teilflächentyp</b>		<b>Teilflächen-Nr.</b>	1
<b>Biototyp</b>	Halbruderale Gras- und Staudenflur mittlerer Standorte (2000)	<b>Biototyp</b>	AKM
- <b>Zusatz</b>		- <b>gesetzl. Grundl.</b>	
<b>FFH-LRT</b>		<b>FFH-LRT</b>	
<b>Beschreibung</b>		<b>Entw.potential LRT</b>	
		<b>Hauptfläche</b>	Ja
		<b>Flächenanteil</b>	100 %
		<b>FFH-Unters.Fläche</b>	Nein
		<b>Saatgutfläche</b>	Nein

## Weitere Angaben

Merkmal	Wert
<b>Boden</b>	
Feuchte	6 - mäßig feucht und wechselfeucht
Reaktion	7 - neutral
Stickstoffgehalt	6 - mäßig stickstoffarm bis stickstoffreich
<b>Standort, Relief</b>	
Belichtung	7 - halbsonnig
<b>Veg. - Zeigerwerte</b>	
Anz. Wechselfeuchtezeiger	5
Anz. Überschwemmungsz.	3
Anz. Magerkeitszeiger (N < 4)	4
Anteil Magerkeitszeiger (N < 4)	16 %
<b>Veg. - Soziologie</b>	
BfN Schlüssel	17 - Chenopodietea (Ruderalges. u. verwandte Acker- und Gartenunkraut-Ges.) 19 - Artemisieteae (Ausdauernde Stickstoff-Krautfluren) 21.0.01 - Agrostietalia stoloniferae (Flut- und Feuchtpionierrasen) 30 - Molinio-Arrhenatheretea (Grünland-Ges.)

# Erhebungsbogen

**B**

<b>Projekt</b>	Biotopkartierung Hamburg		<b>Interne Nr.</b>	88556
			<b>DK5   DK5-GK</b>	<b>8216</b>
<b>Handlungsbedarf</b>	Nein		<b>DK5 - Name</b>	Ost-Krauel
<b>Bearbeitung</b>	BRA	<b>Kopie</b>	<b>Biotop-Nr.   alt</b>	<b>84</b>
<b>Räumliche Abbildung</b>	Fläche	Nein	<b>Kartierung</b>	15.09.2014
<b>Anzahl Abschnitte</b>	1		<b>Fläche / Länge [m<sup>2</sup>/m]</b>	10211,5067
			<b>Breite (lineare Abb.) [m]</b>	

## Zeigerwerte der Pflanzenartenliste (Auswertung)

<b>Standort</b>	<b>Belichtung</b>	halbsonnig	7,1
<b>Boden</b>	<b>Feuchte</b>	mäßig feucht und wechselfeucht	6,2
	<b>Stickstoff (N)</b>	mäßig stickstoffarm bis stickstoffreich	6,1
	<b>Reaktion</b>	neutral	6,7
<b>Vegetation</b>	<b>Mahdverträglichkeit</b>	mäßig bis gut schnittverträglich (erster Schnitt nicht vor Mitte Juni)	5,8
<b>Zeigerwerte</b>	<b>Futterwert</b>	sehr geringwertiges Futter	2,3
	<b>Wechselfeuchteanzeiger</b>		5
	<b>Giftpflanzen</b>		3
	<b>Überschw.anzeiger</b>		3

## Pflanzenartenliste

Gruppe / Pflanzenart	MS	M	W	Vs	St	PA	Ph	Sz	VS	V	G	cf	§	Rote Liste			
														HH	ND	SH	D
<b>Tracheobionta (Gefäßpflanzen)</b>																	
Alopecurus geniculatus (Knick-Fuchsschwanz)	7	w		-	-												
Arrhenatherum elatius (Glatthafer)	7	w		-	-												
Atriplex patula (Spreizende Melde)	7	w		-	-												
Atriplex prostrata (Spieß-Melde)	7	w		-	-										D		
Brassica napus (Raps)	7	w		-	-												
Calamagrostis epigejos (Land-Reitgras)	7	w		-	-												
Calystegia sepium (Zaun-Winde)	7	z		-	-												
Capsella bursa-pastoris (Gewöhnliches Hirtentäschel)	7	w		-	-												
Cerastium holosteoides (Gewöhnliches Hornkraut)	7	w		-	-												
Cirsium arvense (Acker-Kratzdistel)	7	h		-	-												
Dactylis glomerata (Wiesen-Knäuelgras)	7	z		-	-												
Deschampsia cespitosa (Rasen-Schmiele)	7	w		-	-												
Epilobium ciliatum (Drüsiges Weidenröschen)	7	w		-	-												
Epilobium hirsutum (Zottiges Weidenröschen)	7	w		-	-												
Equisetum arvense (Acker-Schachtelhalm)	7	w		-	-												
Equisetum palustre (Sumpf-Schachtelhalm)	7	h		-	-												
Galinsoga parviflora (Kleinblütiges Franzosenkraut)	7	w		-	-												
Glechoma hederacea (Gundermann)	7	z		-	-												
Holcus lanatus (Wolliges Honiggras)	7	h		-	-												
Iris pseudacorus (Gelbe Schwertlilie)	7	w		-	-								b				
Lamium purpureum (Purpurrote Taubnessel)	7	w		-	-												
Lathyrus pratensis (Wiesen-Platterbse)	7	w		-	-												
Lotus corniculatus (Gewöhnlicher Hornklee)	7	w		-	-										V		
Matricaria recutita (Echte Kamille)	7	w		-	-												
Nicotiana rustica (Bauern-Tabak)	7	w		-	-												
Persicaria lapathifolia (Ampfer-Knöterich)	7	w		-	-												
Phleum pratense (Wiesen-Lieschgras)	7	z		-	-												
Plantago major major (Großer Wegerich)	7	z		-	-												
Poa annua (Einjähriges Rispengras)	7	w		-	-												
Polygonum aviculare (Vogel-Knöterich)	7	w		-	-												
Potentilla reptans (Kriechendes Fingerkraut)	7	w		-	-												
Prunus domestica (Kultur-Pflaume)	7	w		-	-												
Ranunculus repens (Kriechender Hahnenfuß)	7	z		-	-												
Raphanus raphanistrum (Hederich)	7	w		-	-									2	3	3	

# Erhebungsbogen

**B**

<b>Projekt</b>	Biotopkartierung Hamburg		<b>Interne Nr.</b>	88556
			<b>DK5   DK5-GK</b>	<b>8216</b>
<b>Handlungsbedarf</b>	Nein		<b>DK5 - Name</b>	Ost-Krauel
<b>Bearbeitung</b>	BRA	<b>Kopie</b>	<b>Biotop-Nr.   alt</b>	<b>84</b>
<b>Räumliche Abbildung</b>	Fläche	Nein	<b>Kartierung</b>	15.09.2014
<b>Anzahl Abschnitte</b>	1		<b>Fläche / Länge [m<sup>2</sup>/m]</b>	10211,5067
			<b>Breite (lineare Abb.) [m]</b>	

## Pflanzenartenliste

Gruppe / Pflanzenart	MS	M	W	Vs	St	PA	Ph	Sz	VS	V	G	cf	§	Rote Liste				
														HH	ND	SH	D	
Rumex obtusifolius (Stumpfbläättriger Ampfer)	7	z		-	-													
Senecio vulgaris (Gewöhnliches Greiskraut)	7	z		-	-													
Solanum lycopersicum (Tomate)	7	w		-	-													
Solanum nigrum (Schwarzer Nachtschatten)	7	w		-	-													
Sonchus asper (Rauhe Gänsedistel)	7	z		-	-													
Taraxacum spec. (Löwenzahn)	7	w		-	-													
Trifolium hybridum (Schweden-Klee)	7	w		-	-													
Trifolium repens (Weiß-Klee)	7	w		-	-													
Tripleurospermum perforatum (Geruchlose Kamille)	7	w		-	-													
Tussilago farfara (Huflattich)	7	w		-	-													
Vicia cracca (Vogel-Wicke)	7	w		-	-													
<b>Anzahl Rote Liste Arten</b>														<b>1</b>	<b>1</b>	<b>2</b>	<b>1</b>	
<b>Anzahl Arten</b>														<b>45</b>				

MS: Mengensystem; M: Mengenangabe, W: Bewertung der Art (FFH-Monitoring), Vs: Vegetationsschicht, St: Status, PA: Autor Phänologie; Ph: Phänologie, Sz: Soziabilität, VS: Vitalitätssystem; V: Vitalität, G: Geschlecht, cf: unsichere Bestimmung, §: Schutz nach BNatSchG, HH: Rote Liste Hamburg, Nds: Rote Liste Niedersachsen, SH: Rote Liste Schleswig-Holstein, D: Rote Liste Deutschland