

# Erhebungsbogen

**B**

<b>Projekt</b>	Biotopkartierung Hamburg	<b>Interne Nr.</b>	88542
		<b>DK5   DK5-GK</b>	<b>8216</b>
		<b>DK5 - Name</b>	Ost-Krauel
<b>Handlungsbedarf</b>	Nein	<b>Biotop-Nr.   alt</b>	<b>70</b>
<b>Bearbeitung</b>	BRA	<b>Kartierung</b>	15.09.2014
<b>Räumliche Abbildung</b>	Linie	<b>Fläche / Länge [m<sup>2</sup>/m]</b>	156,71
<b>Anzahl Abschnitte</b>	1	<b>Breite (lineare Abb.) [m]</b>	3

**Gesetzlicher Schutz**    kein gesetzl. Schutz **kein gesetzlich geschütztes Biotop**    **Schutz nur teilweise**    **Nein**

<b>Gesamtbewertung</b>	5	Noch wertvoll, gut entwicklungsfähig
– <b>Alter</b>	6	Biotop mittleren Alters, 50 bis 100 Jahre
– <b>Belastungsgrad</b>	4	Flächenhaft deutliche Belastung ohne nachh. Schäden
– <b>Ökolog. Funktion</b>	5	Bedeutung in einem Biotopkomplex, für den lokalen Biotopverbund oder als Puffer
– <b>Seltenheit</b>	4	Verbr. Biotoptyp ohne biotoptypische Artenvielfalt, Ubi quisten

## Bestandsbeschreibung

An der Geländeoberfläche im Norden um 2 m, im Süden um 3 m breiter Grabenbereich. Größtenteils besonnt, mit Ausnahme von ein paar einzelnen Silberweiden mit Stammdicken von bis zu 50 cm, die in der Vergangenheit teilweise vermutlich kopfbaumartig gestutzt worden sind, heute aber auf rund 12 bis 14 m Höhe aufgewachsen sind. Daneben der Graben liegt größtenteils trocken, ist bis zu 1 m in das Gelände eingetieft, hat nur im Süden eine kleine Restwasserfläche mit etwas Wasserlinse auf der Oberfläche. Die Ufer sind im Norden grünlandartig bewachsen, heben sich nur wenig von der Umgebung ab. Der Bereich ist durchweidet. Im Süden ist der Graben etwas kräftiger eingeschnitten, etwas steilwandiger, nur teilweise durchweidet und von Röhricht überwachsen, teilweise von Rohrglanzgras, etwas Schilf und relativ viel Flatterbinse, die in jüngerer Zeit zurückgestutzt worden ist. Daneben kommen nur wenige Arten der feuchten Hochstaudenfluren und v.a. Arten der Flutrasen vor. Insgesamt ist der Graben recht artenarm und blütenarm bewachsen.

## Vorkommen an Biotoptypen

1	TF	Typ	HF	F.Anteil
2	BTYP	Biotoptyp		- gesetzl. Grundl.
3	Zusatz	Zusatz zum Biotoptypen		
4	LRT	Lebensraumtyp		
1	1		Ja	60 %
2	FGV	Stark verlandeter, austrocknender Graben (2000)		
3	gz	Flutrasen-Typ (gz)		
1	2			40 %
2	FGR	Nährstoffreicher Graben mit Stillgewässercharakter (2000)		

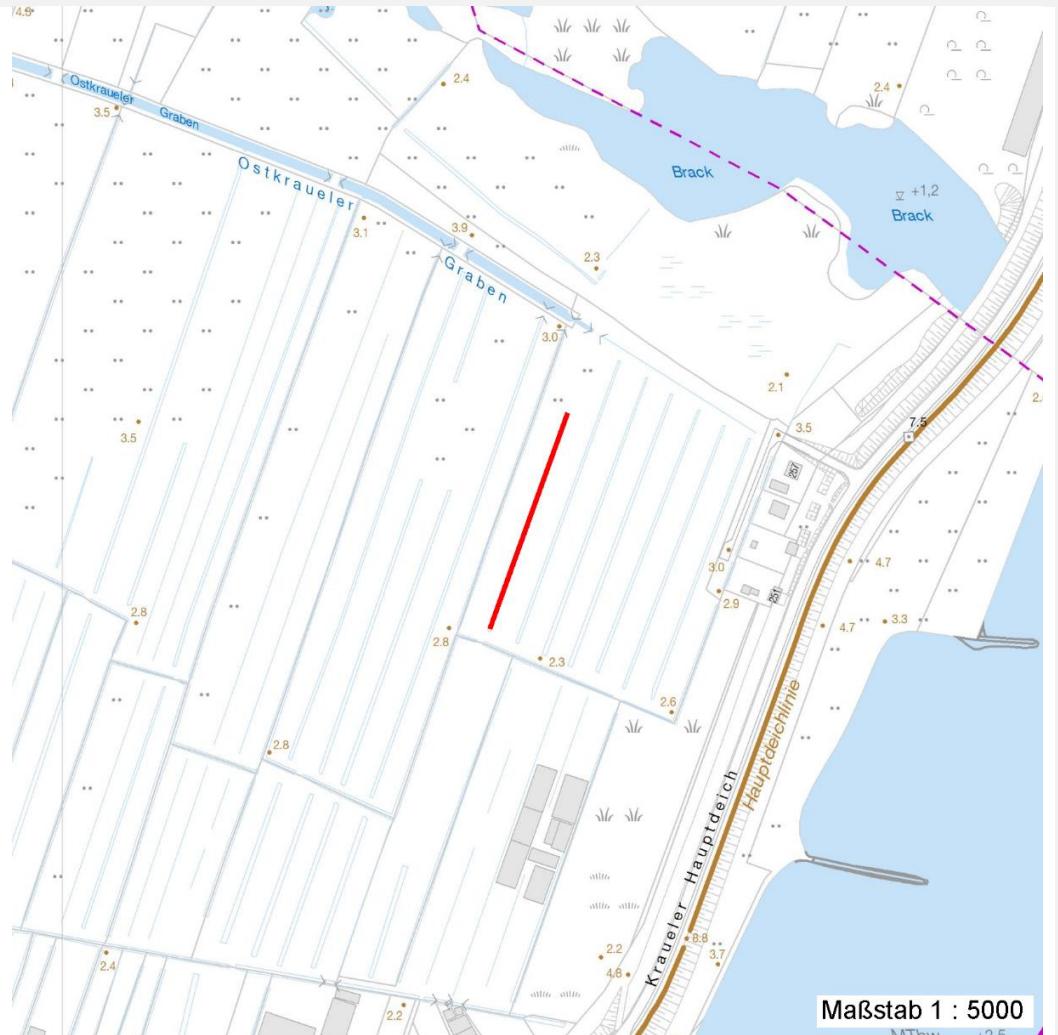
## Räumliche Lage

<b>Lagebeschreibung</b>	Südlich Kiebitzbrack		
<b>Nachbarnutzung/en</b>	Grünland, beweidet		
<b>Rechtswert (X)</b>	582317	<b>Hochwert (Y)</b>	5917749
<b>Bezirk</b>	Bergedorf	<b>Naturraum</b>	Vier- und Marschlande (673.10)
<b>Stadtteil (OT-Nr.)</b>	Kirchwerder (607)	<b>Gemarkung</b>	Ost-Krauel (612)
<b>Digitaler Grünplan</b>	<input type="checkbox"/> Hafengesamtgebiet	<input type="checkbox"/> Ramsargebiet	<input type="checkbox"/> EG-Vogelschutzgeb.
<b>Ausgleichsflächen</b>	<input checked="" type="checkbox"/> Biosphärenreservat	<input type="checkbox"/> Nationalpark	<input type="checkbox"/>
<b>NSG / ND / LSG</b>	LSG Ost-Krauel [ HH-2030 / Anteil: 100% ]		
<b>FFH-GEBIET</b>			
<b>Wasserschutzgebiet</b>			

<b>Projekt</b>	Biotopkartierung Hamburg	<b>Interne Nr.</b>	88542
		<b>DK5   DK5-GK</b>	<b>8216</b>
		<b>DK5 - Name</b>	Ost-Krauel
<b>Handlungsbedarf</b>	Nein	<b>Biotop-Nr.   alt</b>	<b>70</b>
<b>Bearbeitung</b>	BRA	<b>Kartierung</b>	15.09.2014
<b>Räumliche Abbildung</b>	Linie	<b>Fläche / Länge [m<sup>2</sup>/m]</b>	156,71
<b>Anzahl Abschnitte</b>	1	<b>Breite (lineare Abb.) [m]</b>	3

Räumliche Lage

Karte



Weitere Angaben

Merkmal	Wert
<b>Auswertung</b>	
Gefährdung/ Einflüsse	Vermutlich aufgrund intensiverer Nutzungen, aber auch Entwässerung recht stark verarmter Graben, gegenwärtig relativ niedrige Wasserstände, Entwässerung des Gebietes.
Wertgesichtspunkte	Alte Landschaftsstruktur mit potentiell höheren faunistischen Bedeutungen.
Maßnahmen	Möglichst dauerhaft hohe Wasserstände im Gebiet einstellen; das benachbarte Grünland sollte nach Möglichkeit nicht dauerhaft beweidet werden
<b>Größe</b>	
Breite	3.00 m

# Erhebungsbogen

**B**

<b>Projekt</b>	Biotopkartierung Hamburg	<b>Interne Nr.</b>	88542
		<b>DK5   DK5-GK</b>	<b>8216</b>
<b>Handlungsbedarf</b>	Nein	<b>DK5 - Name</b>	Ost-Krauel
<b>Bearbeitung</b>	BRA	<b>Biotop-Nr.   alt</b>	<b>70</b>
<b>Räumliche Abbildung</b>	Linie	<b>Kartierung</b>	15.09.2014
<b>Anzahl Abschnitte</b>	1	<b>Fläche / Länge [m<sup>2</sup>/m]</b>	156,71
		<b>Breite (lineare Abb.) [m]</b>	3

## Teilflächenbeschreibung

<b>Teilflächentyp</b>		<b>Teilflächen-Nr.</b>	1
<b>Biotoptyp</b>	Stark verlandeter, austrocknender Graben (2000)	<b>Biotoptyp</b>	FGV
<b>- Zusatz</b>	Flutrasen-Typ (gz)	<b>- gesetzl. Grundl.</b>	
<b>FFH-LRT</b>		<b>FFH-LRT</b>	
<b>Beschreibung</b>		<b>Entw.potential LRT</b>	
		<b>Hauptfläche</b>	Ja
		<b>Flächenanteil</b>	60 %
		<b>FFH-Unters.Fläche</b>	Nein
		<b>Saatgutfläche</b>	Nein

## Weitere Angaben

Merkmal	Wert
<b>Boden</b>	
Feuchte	8 - naß
Reaktion	6 - schwach sauer
Stickstoffgehalt	6 - mäßig stickstoffarm bis stickstoffreich
<b>Standort, Relief</b>	
Belichtung	8 - sonnig
Zusätze - Btyp	gz - Flutrasen-Typ
<b>Veg. - Zeigerwerte</b>	
Anz. Wechselfeuchtezeiger	6
Anz. Überschwemmungsz.	3
Anz. Magerkeitszeiger (N < 4)	2
Anteil Magerkeitszeiger (N < 4)	4 %
<b>Veg. - Soziologie</b>	
BfN Schlüssel	27.0.01 - Phragmitetalia (Röhrichte und Großseggenrieder) 30.0.01 - Molinietalia caeruleae (Feuchtwiesen)

## Zeigerwerte der Pflanzenartenliste (Auswertung)

<b>Standort</b>	<b>Belichtung</b>	halbsonnig	7,4
<b>Boden</b>	<b>Feuchte</b>	naß	8,1
	<b>Stickstoff (N)</b>	mäßig stickstoffarm bis stickstoffreich	6,1
	<b>Reaktion</b>	schwach sauer	6,1
<b>Vegetation</b>	<b>Mahdverträglichkeit</b>	mäßig schnittverträglich (erster Schnitt nicht vor 1. Juli)	5,5
<b>Zeigerwerte</b>	<b>Futterwert</b>	mäßige Futterqualität	3,5
	<b>Wechselfeuchteanzeiger</b>		6
	<b>Giftpflanzen</b>		2
	<b>Überschw.anzeiger</b>		3

## Pflanzenartenliste

Gruppe / Pflanzenart	MS	M	W	Vs	St	PA	Ph	Sz	VS	V	G	cf	§	Rote Liste					
														HH	ND	SH	D		
<b>Tracheobionta (Gefäßpflanzen)</b>																			
Agrostis canina (Hunds-Straußgras)	7	w		-	-										3		3		
Agrostis stolonifera (Ausläufer-Straußgras)	7	h		-	-														

# Erhebungsbogen

**B**

<b>Projekt</b>	Biotopkartierung Hamburg	<b>Interne Nr.</b>	88542
		<b>DK5   DK5-GK</b>	<b>8216</b>
<b>Handlungsbedarf</b>	Nein	<b>DK5 - Name</b>	Ost-Krauel
<b>Bearbeitung</b>	BRA	<b>Biotop-Nr.   alt</b>	<b>70</b>
<b>Räumliche Abbildung</b>	Linie	<b>Kartierung</b>	15.09.2014
<b>Anzahl Abschnitte</b>	1	<b>Fläche / Länge [m<sup>2</sup>/m]</b>	156,71
		<b>Breite (lineare Abb.) [m]</b>	3

## Pflanzenartenliste

Gruppe / Pflanzenart	MS	M	W	Vs	St	PA	Ph	Sz	VS	V	G	cf	Rote Liste						
													§	HH	ND	SH	D		
Alopecurus pratensis (Wiesen-Fuchsschwanz)	7	w		-	-														
Calystegia sepium (Zaun-Winde)	7	w		-	-														
Dactylis glomerata (Wiesen-Knäuelgras)	7	w		-	-														
Equisetum fluviatile (Teich-Schachtelhalm)	7	w		-	-														
Equisetum palustre (Sumpf-Schachtelhalm)	7	z		-	-														
Galium palustre (Sumpf-Labkraut)	7	w		-	-														
Glyceria fluitans (Flutender Schwaden)	7	z		-	-														
Glyceria maxima (Wasser-Schwaden)	7	h		-	-														
Juncus effusus (Flutter-Binse)	7	h		-	-														
Lemna minor (Kleine Wasserlinse)	7	z		-	-														
Lysimachia nummularia (Pfennigkraut)	7	z		-	-														
Lythrum salicaria (Blut-Weiderich)	7	z		-	-														
Myosotis scorpioides (Sumpf-Vergissmeinnicht)	7	w		-	-														V
Persicaria amphibia (Wasser-Knöterich)	7	z		-	-														
Phalaris arundinacea (Rohr-Glanzgras)	7	h		-	-														
Phleum pratense (Wiesen-Lieschgras)	7	w		-	-														
Phragmites australis (Schilf)	7	w		-	-														
Ranunculus repens (Kriechender Hahnenfuß)	7	z		-	-														
Rumex acetosa (Großer Sauerampfer)	7	z		-	-														
Salix alba (Silber-Weide)	7	z		-	-														
Urtica dioica (Große Brennessel)	7	w		-	-														
<b>Anzahl Rote Liste Arten</b>													<b>1</b>	<b>2</b>					
<b>Anzahl Arten</b>													<b>23</b>						

MS: Mengensystem; M: Mengenangabe, W: Bewertung der Art (FFH-Monitoring), Vs: Vegetationsschicht, St: Status, PA: Autor Phänologie; Ph: Phänologie, Sz: Soziabilität, VS: Vitalitätssystem; V: Vitalität, G: Geschlecht, cf: unsichere Bestimmung, §: Schutz nach BNatSchG, HH: Rote Liste Hamburg, Nds: Rote Liste Niedersachsen, SH: Rote Liste Schleswig-Holstein, D: Rote Liste Deutschland

## Teilflächenbeschreibung

<b>Teilflächentyp</b>		<b>Teilflächen-Nr.</b>	2
<b>Biototyp</b>	Nährstoffreicher Graben mit Stillgewässercharakter (2000)	<b>Biototyp</b>	FGR
<b>- Zusatz</b>		<b>- gesetzl. Grundl.</b>	
<b>FFH-LRT</b>		<b>FFH-LRT</b>	
<b>Beschreibung</b>		<b>Entw.potential LRT</b>	
		<b>Hauptfläche</b>	
		<b>Flächenanteil</b>	40 %
		<b>FFH-Unters.Fläche</b>	Nein
		<b>Saatgutfläche</b>	Nein