

Erhebungsbogen

B

Projekt	Biotopkartierung Hamburg	Interne Nr.	88533
		DK5 DK5-GK	8216
Handlungsbedarf	Nein	DK5 - Name	Ost-Krauel
Bearbeitung	BRA	Biotop-Nr. alt	61
Räumliche Abbildung	Fläche	Kartierung	15.09.2014
Anzahl Abschnitte	1	Fläche / Länge [m²/m]	60218,8157
		Breite (lineare Abb.) [m]	

Gesetzlicher Schutz kein gesetzl. Schutz **kein gesetzlich geschütztes Biotop** **Schutz nur teilweise** **Nein**

Gesamtbewertung	5	Noch wertvoll, gut entwicklungsfähig
– Alter	5	Biotop mittleren Alters, 20 bis 50 Jahre
– Belastungsgrad	5	Flächenhaft mittlere oder örtlich starke Belastung
– Ökolog. Funktion	5	Bedeutung in einem Biotopkomplex, für den lokalen Biotopverbund oder als Puffer
– Seltenheit	5	Seltener Biotoptyp, floristisch stark verarmt, ohne seltener Pflges. od. verbr. artenreicher Biotoptyp

Bestandsbeschreibung

Grünlandartiger Bestand in einem Gelände mit Beet-Graben-Relief mit meist großen Flurabständen von rund 1m zum Wasser in den benachbarten Gräben. Die Beete sind relativ hoch aufgewölbt. Die Gräben liegen das Jahr über größtenteils trocken. Der Untergrund ist recht sandig und durchlässig, wie am Material der Maulwurfshaufen erkennbar ist. Die Vegetation ist seit 1-2 Jahren kaum genutzt worden. Ihre Zusammensetzung deutet auf eine frühere Acker- oder Gartenbaunutzung mit anschließender Spontanbegrünung hin. Es dominieren Süßgräser. Der Bestand ist relativ arten- und blütenarm, im Norden auch niedrig und mager mit hohen Anteilen von Rotem Straußgras. Im Südwesten bilden Wiesen-Kerbel und Sauerampfer kleinere Blühaspekte. Hier dominieren dichtere und höhere Bestände aus Wirtschaftsgräsern und der Standort ist offenbar etwas besser mit Nährstoffen versorgt. Der Boden ist durch die Wühltätigkeit der Maulwürfe sehr uneben. In Teilbereichen vor allem entlang der Gräben hat sich Sumpf-Schachtelhalm in die Flächen hinein ausgebreitet.

Vorkommen an Biotoptypen

1	TF	Typ	HF	F.Anteil
2	BTYP	Biotoptyp		- gesetzl. Grundl.
3	Zusatz	Zusatz zum Biotoptypen		
4	LRT	Lebensraumtyp		
1	1		Ja	100 %
2	GMZ	Sonstiges mesophiles Grünland (2000)		

Räumliche Lage

Lagebeschreibung	Südlich Kiebitzbrack, westlich Kraueler Hauptdeich, östlich Marschbahndamm		
Nachbarnutzung/en	Grünland, Gräben		
Rechtswert (X)	582210	Hochwert (Y)	5917752
Bezirk	Bergedorf	Naturraum	Vier- und Marschlande (673.10)
Stadtteil (OT-Nr.)	Kirchwerder (607)	Gemarkung	Ost-Krauel (612)
Digitaler Grünplan	<input type="checkbox"/> Hafengesamtgebiet	<input type="checkbox"/> Ramsargebiet	<input type="checkbox"/> EG-Vogelschutzgeb.
Ausgleichsflächen	<input checked="" type="checkbox"/> Biosphärenreservat	<input type="checkbox"/> Nationalpark	<input type="checkbox"/>
NSG / ND / LSG	LSG Ost-Krauel [HH-2030 / Anteil: 100%]		
FFH-GEBIET			
Wasserschutzgebiet			

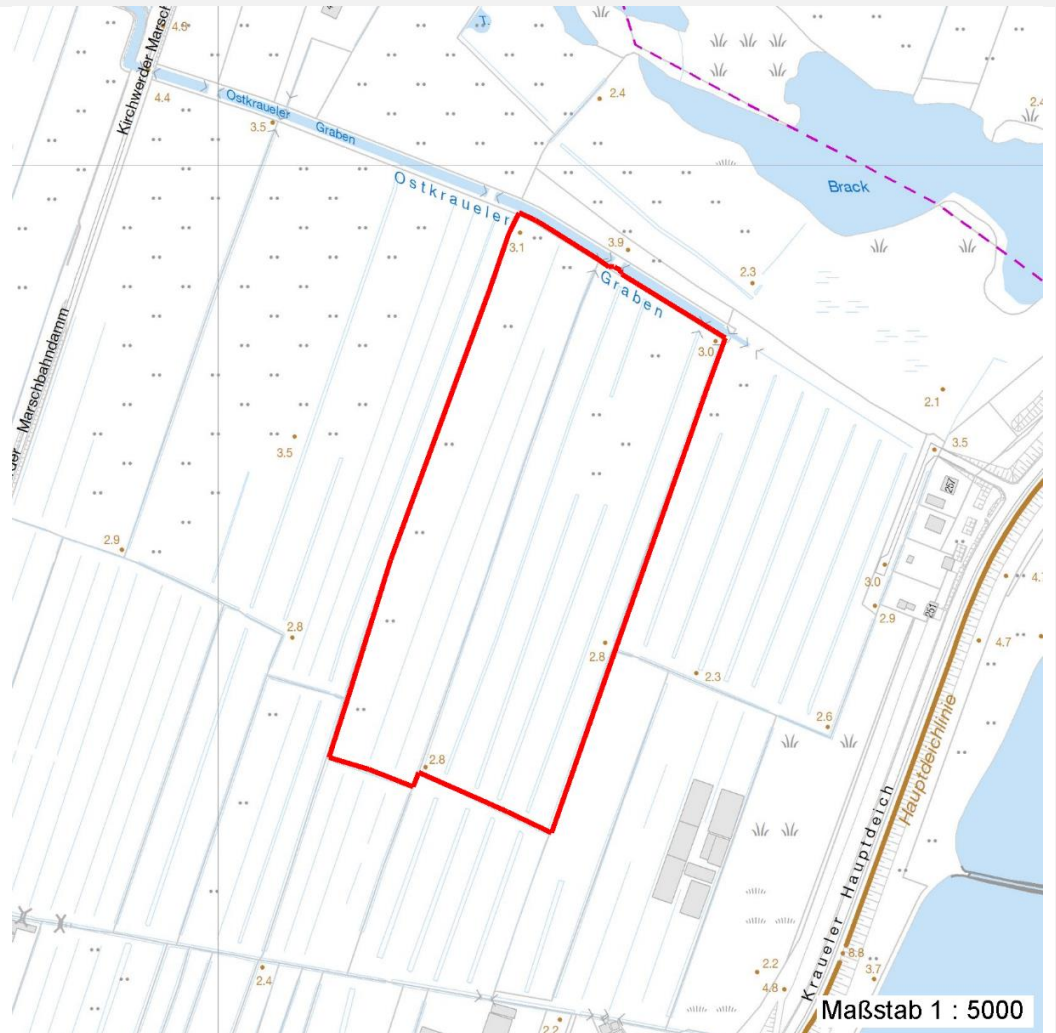
Erhebungsbogen

B

Projekt	Biotopkartierung Hamburg	Interne Nr.	88533
		DK5 DK5-GK	8216
		DK5 - Name	Ost-Krauel
Handlungsbedarf	Nein	Biotop-Nr. alt	61
Bearbeitung	BRA	Kartierung	15.09.2014
Räumliche Abbildung	Fläche	Fläche / Länge [m²/m]	60218,8157
Anzahl Abschnitte	1	Breite (lineare Abb.) [m]	

Räumliche Lage

Karte



Weitere Erhebungsbögen

Interne Nr.	Interne Nr. Zuordnung	DK5	Biotop-Nr.	Kartierung	Zuordnung	DK5 (GK)	Biotop-Nr. (alt)
88533	67957	8216	30	11.10.2005	/	8218	10032
88533	67991	8216	31	11.10.2005	/	8218	10033
88533	67954	8216	32	11.10.2005	/	8218	10034

Zuordnung: N = nachfolgende Kartierung, K = weitere Kartierungen (zeitlich vorher oder nachher)

Weitere Angaben

Merkmal	Wert
Auswertung	
Gefährdung/ Einflüsse	Verarmt durch frühere Intensivnutzungen (ursprünglich Acker), blütenarm, teils Verunkrautung mit Sumpf-Schachtelhalm
Wertgesichtspunkte	Mageres Standortpotenzial
zoologisch bedeutsame Strukturen	Großflächiges Grünland

Erhebungsbogen

B

Projekt	Biotopkartierung Hamburg	Interne Nr.	88533
		DK5 DK5-GK	8216
Handlungsbedarf	Nein	DK5 - Name	Ost-Krauel
Bearbeitung	BRA	Biotop-Nr. alt	61
Räumliche Abbildung	Fläche	Kartierung	15.09.2014
Anzahl Abschnitte	1	Fläche / Länge [m²/m]	60218,8157
		Breite (lineare Abb.) [m]	

Weitere Angaben

Merkmal	Wert
Bedeutung für Tiergruppe Maßnahmen	Evtl. wiesenbrütende Vögel Wenn möglich sollte ein höherer Wasserstand dauerhaft eingestaut werden. Grünlandnutzung fortsetzen, weitere Arten einbringen. Auch eine Integration in die halboffene Weidelandschaft ist denkbar. Dabei sollte verstärkt eine Schafsbeweidung erfolgen. Die Bestände von Jakobs-Kreuzkraut müssen kontrolliert werden.

Teilflächenbeschreibung

Teilflächentyp		Teilflächen-Nr.	1
Biotoptyp	Sonstiges mesophiles Grünland (2000)	Biotoptyp	GMZ
- Zusatz		- gesetzl. Grundl.	
FFH-LRT		FFH-LRT	
Beschreibung		Entw.potential LRT	
		Hauptfläche	Ja
		Flächenanteil	100 %
		FFH-Unters.Fläche	Nein
		Saatgutfläche	Nein

Weitere Angaben

Merkmal	Wert
Boden	
Feuchte	6 - mäßig feucht und wechselfeucht
Reaktion	5 - mäßig sauer
Stickstoffgehalt	5 - mäßig stickstoffarm
Standort, Relief	
Belichtung	7 - halbsonnig
Veg. - Zeigerwerte	
Mahdverträglichkeit	6 - mäßig bis gut schnittverträglich (erster Schnitt nicht vor Mitte Juni)
Futterwert	5 - ausreichende Futterqualität
Anz. Giftpflanzen	1
Anz. Wechselfeuchtezeiger	3
Anz. Überschwemmungsz.	0
Anz. Magerkeitszeiger (N < 4)	3
Anteil Magerkeitszeiger (N < 4)	6 %
Veg. - Soziologie	
BfN Schlüssel	30.0.02 - Arrhenatheretalia (Gedüngte Frischwiesen und -weiden)

Erhebungsbogen

B

Projekt	Biotopkartierung Hamburg		Interne Nr.	88533
			DK5 DK5-GK	8216
Handlungsbedarf	Nein		DK5 - Name	Ost-Krauel
Bearbeitung	BRA	Kopie	Biotop-Nr. alt	61
Räumliche Abbildung	Fläche	Nein	Kartierung	15.09.2014
Anzahl Abschnitte	1		Fläche / Länge [m²/m]	60218,8157
			Breite (lineare Abb.) [m]	

Zeigerwerte der Pflanzenartenliste (Auswertung)

Standort	Belichtung	halbsonnig	7,1
Boden	Feuchte	mäßig feucht und wechselfeucht	5,9
	Stickstoff (N)	mäßig stickstoffarm	5,5
	Reaktion	mäßig sauer	4,9
Vegetation	Mahdverträglichkeit	mäßig bis gut schnittverträglich (erster Schnitt nicht vor Mitte Juni)	6,3
Zeigerwerte	Futterwert	ausreichende Futterqualität	4,8
	Wechselfeuchteanzeiger		3
	Giftpflanzen		1
	Überschw.anzeiger		0

Pflanzenartenliste

Gruppe / Pflanzenart	MS	M	W	Vs	St	PA	Ph	Sz	VS	V	G	cf	§	Rote Liste			
														HH	ND	SH	D
Tracheobionta (Gefäßpflanzen)																	
Achillea millefolium (Gewöhnliche Schafgarbe)	1	+		-	-												
Agrostis capillaris (Rotes Straußgras)	1	2a		-	-												
Alopecurus pratensis (Wiesen-Fuchsschwanz)	1	r		-	-												
Anthriscus sylvestris (Wiesen-Kerbel)	1	1		-	-												
Arrhenatherum elatius (Glatthafer)	1	1		-	-												
Bromus hordeaceus (Weiche Trefle)	1	+		-	-												
Carex leporina (Hasenfuß-Segge)	1	r		-	-												
Cerastium holosteoides (Gewöhnliches Hornkraut)	1	r		-	-												
Cirsium arvense (Acker-Kratzdistel)	1	1		-	-												
Dactylis glomerata (Wiesen-Knäuelgras)	1	1		-	-												
Equisetum palustre (Sumpf-Schachtelhalm)	1	+		-	-												
Holcus lanatus (Wolliges Honiggras)	1	1		-	-												
Phalaris arundinacea (Rohr-Glanzgras)	1	r		-	-												
Plantago lanceolata (Spitz-Wegerich)	1	r		-	-												
Poa pratensis (Wiesen-Rispengras)	1	+		-	-												
Poa trivialis (Gewöhnliches Rispengras)	1	1		-	-												
Rumex acetosa (Großer Sauerampfer)	1	1		-	-												
Salix cinerea (Grau-Weide)	1	r		-	-												
Tanacetum vulgare (Rainfarn)	1	r		-	-												
Vicia cracca (Vogel-Wicke)	1	+		-	-												
Vicia sepium (Zaun-Wicke)	1	r		-	-												
Anzahl Rote Liste Arten																	
Anzahl Arten														21			

MS: Mengensystem; M: Mengenangabe, W: Bewertung der Art (FFH-Monitoring), Vs: Vegetationsschicht, St: Status, PA: Autor Phänologie; Ph: Phänologie, Sz: Soziabilität, VS: Vitalitätssystem; V: Vitalität, G: Geschlecht, cf: unsichere Bestimmung, §: Schutz nach BNatSchG, HH: Rote Liste Hamburg, ND: Rote Liste Niedersachsen, SH: Rote Liste Schleswig-Holstein, D: Rote Liste Deutschland