

Erhebungsbogen

B

Projekt	Biotopkartierung Hamburg	Interne Nr.	89269
		DK5 DK5-GK	8216
Handlungsbedarf	Nein	DK5 - Name	Ost-Krauel
Bearbeitung	BRA	Biotop-Nr. alt	126
Räumliche Abbildung	Linie	Kartierung	02.10.2014
Anzahl Abschnitte	2	Fläche / Länge [m²/m]	602,77
		Breite (lineare Abb.) [m]	5

Gesetzlicher Schutz kein gesetzl. Schutz **kein gesetzlich geschütztes Biotop** **Schutz nur teilweise** **Nein**

Gesamtbewertung	5	Noch wertvoll, gut entwicklungsfähig
– Alter	6	Biotop mittleren Alters, 50 bis 100 Jahre
– Belastungsgrad	5	Flächenhaft mittlere oder örtlich starke Belastung
– Ökolog. Funktion	5	Bedeutung in einem Biotopkomplex, für den lokalen Biotopverbund oder als Puffer
– Seltenheit	4	Verbr. Biotoptyp ohne biototypische Artenvielfalt, Ubi quisten

Bestandsbeschreibung

Innerhalb relativ hoch und trocken-sandig gelagerter Grünlandflächen liegen zwei ältere Hauptgräben, an der Geländeoberfläche jeweils um 5 bis 6 m breite Bereiche, etwa 1,50 m in das Gelände eingetieft, mit V-Profil. Am Grunde offenbar nur mit seltener Wasserführung, erkennbar an der Ausprägung der Vegetation auf der Grabensohle, die z.T. aus nitrophytischen Röhrichten mit Rohrglanzgras und Wasserschwaden sowie Flatterbinse besteht, auch an den Säumen aus Schwarzerlen. Derzeit aber vollständig ausgetrocknet und in die Beweidung integriert. Die Gräben werden z.T. intensiv durchweidet und begangen, sind an der Sohle z.T. auch offen und unbewachsen. Entlang der Gräben gibt es einen lockeren Gehölzbestand, der zum einen aus standorttypischen Schwarzerlen besteht, mit Stammdicken bis 40 cm, die z.T. durch die Nutzung durch die Rinder etwas geschädigt sind. Vereinzelt kommen auch ältere Stieleichen vor, die 70 cm Stammdicke erreichen, häufig mehrstämmig vom Boden aus verzweigt sind und in der ferneren Vergangenheit vermutlich auch einmal zurückgestutzt worden sind.

Vorkommen an Biototypen

1	TF	Typ	HF	F.Anteil
2	BTYP	Biototyp	- gesetzl. Grundl.	
3	Zusatz	Zusatz zum Biototypen		
4	LRT	Lebensraumtyp		
1	1		Ja	100 %
2	FGV	Stark verlandeter, austrocknender Graben (2000)		

Räumliche Lage

Lagebeschreibung	Südlich Ostkraueler Graben, östlich Kirchwerder Marschbahndamm		
Nachbarnutzung/en	Beweidetes Grünland		
Rechtswert (X)	582073	Hochwert (Y)	5917845
Bezirk	Bergedorf	Naturraum	Vier- und Marschlande (673.10)
Stadtteil (OT-Nr.)	Kirchwerder (607)	Gemarkung	Ost-Krauel (612)
Digitaler Grünplan	<input type="checkbox"/> Hafengesamtgebiet	<input type="checkbox"/> Ramsargebiet	<input type="checkbox"/> EG-Vogelschutzgeb.
Ausgleichsflächen	<input checked="" type="checkbox"/> Biosphärenreservat	<input type="checkbox"/> Nationalpark	<input type="checkbox"/>
NSG / ND / LSG	LSG Ost-Krauel [HH-2030 / Anteil: 100%]		
FFH-GEBIET			
Wasserschutzgebiet			

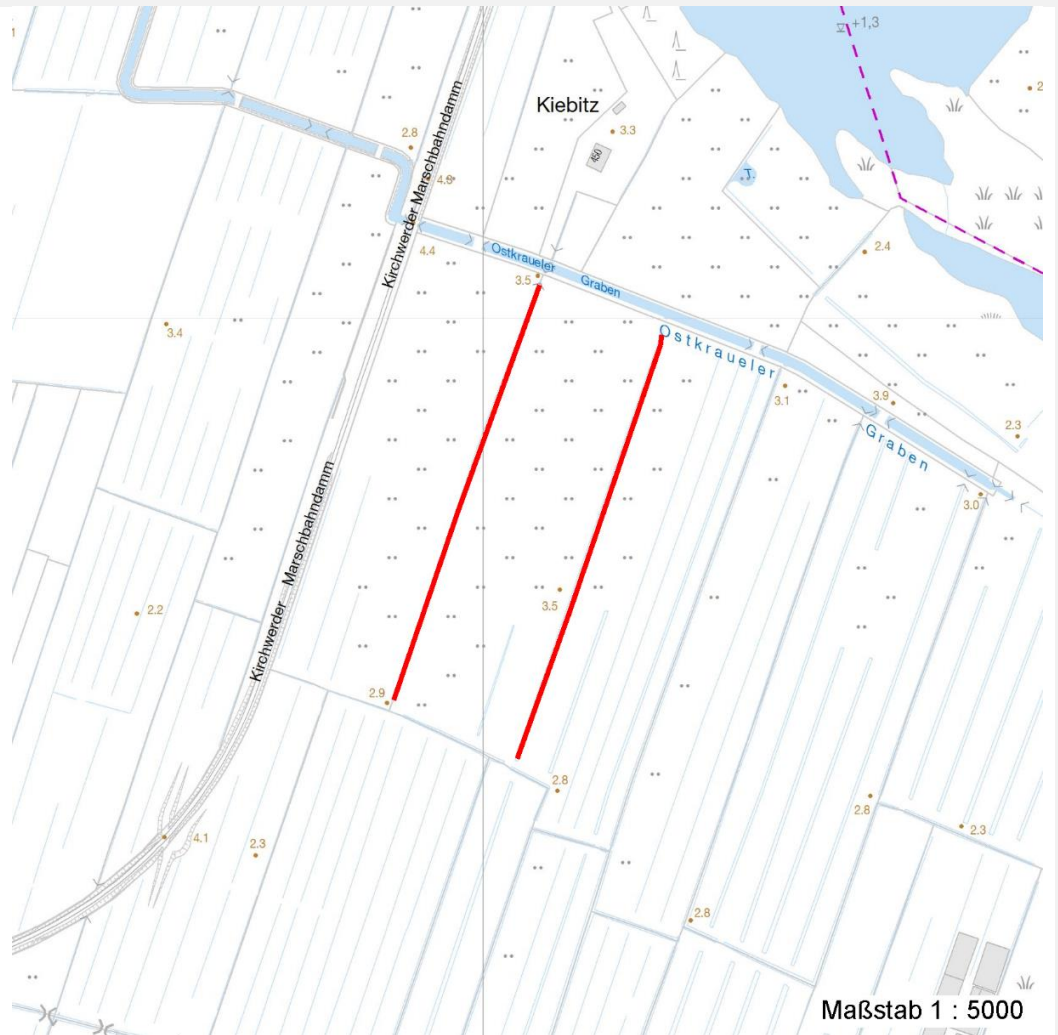
Erhebungsbogen

B

Projekt	Biotopkartierung Hamburg	Interne Nr.	89269
		DK5 DK5-GK	8216
Handlungsbedarf	Nein	DK5 - Name	Ost-Krauel
Bearbeitung	BRA	Biotop-Nr. alt	126
Räumliche Abbildung	Linie	Kartierung	02.10.2014
Anzahl Abschnitte	2	Fläche / Länge [m²/m]	602,77
		Breite (lineare Abb.) [m]	5

Räumliche Lage

Karte



Foto

Interne Nr.	Index	Dateiname	Aufnahmerichtung
39903	0	8216_126_021014_1.JPG	
39904	0	8216_126_021014_2.JPG	
39905	0	8216_126_021014_3.JPG	

Weitere Angaben

Merkmal	Wert
Auswertung	
Gefährdung/ Einflüsse	Austrocknung, keine Eignung als Gewässerlebensraum, nur seltene Wasserführung, Durchweidung und relativ artenarm bewachsen.
Wertgesichtspunkte	Landschaftsprägender und -gliedernder Baumbestand.
Maßnahmen	Baumbestand erhalten.
Größe	
Breite	5.00 m

Erhebungsbogen

B

Projekt	Biotopkartierung Hamburg	Interne Nr.	89269
		DK5 DK5-GK	8216
Handlungsbedarf	Nein	DK5 - Name	Ost-Krauel
Bearbeitung	BRA	Biotop-Nr. alt	126
Räumliche Abbildung	Linie	Kartierung	02.10.2014
Anzahl Abschnitte	2	Fläche / Länge [m²/m]	602,77
		Breite (lineare Abb.) [m]	5

Foto

Fotodatei 8216_126_021014_1.JPG
Bildbeschreibung
Aufnahmerichtung



Fotodatei 8216_126_021014_2.JPG
Bildbeschreibung
Aufnahmerichtung



Foto

Fotodatei 8216_126_021014_3.JPG
Bildbeschreibung
Aufnahmerichtung



Fotodatei
Bildbeschreibung
Aufnahmerichtung

Erhebungsbogen

B

Projekt	Biotopkartierung Hamburg	Interne Nr.	89269
		DK5 DK5-GK	8216
Handlungsbedarf	Nein	DK5 - Name	Ost-Krauel
Bearbeitung	BRA	Biotop-Nr. alt	126
Räumliche Abbildung	Linie	Kartierung	02.10.2014
Anzahl Abschnitte	2	Fläche / Länge [m²/m]	602,77
		Breite (lineare Abb.) [m]	5

Teilflächenbeschreibung

Teilflächentyp		Teilflächen-Nr.	1
Biotoptyp	Stark verlandeter, austrocknender Graben (2000)	Biotoptyp	FGV
- Zusatz		- gesetzl. Grundl.	
FFH-LRT		FFH-LRT	
Beschreibung		Entw.potential LRT	
		Hauptfläche	Ja
		Flächenanteil	100 %
		FFH-Unters.Fläche	Nein
		Saatgutfläche	Nein

Weitere Angaben

Merkmal	Wert
Boden	
Feuchte	7 - feucht
Reaktion	6 - schwach sauer
Stickstoffgehalt	7 - stickstoffreich
Standort, Relief	
Belichtung	7 - halbsonnig
Veg. - Zeigerwerte	
Anz. Wechselfeuchtezeiger	3
Anz. Überschwemmungsz.	3
Anz. Magerkeitszeiger (N < 4)	0
Anteil Magerkeitszeiger (N < 4)	0 %
Veg. - Soziologie	
BfN Schlüssel	27.0.01 - Phragmitetalia (Röhrichte und Großseggenrieder)

Zeigerwerte der Pflanzenartenliste (Auswertung)

Standort	Belichtung	halbsonnig bis halbschattig	6,5
Boden	Feuchte	feucht	6,9
	Stickstoff (N)	stickstoffreich	6,9
	Reaktion	schwach sauer	6,2
Vegetation	Mahdverträglichkeit	schnittempfindlich bis mäßig schnittverträglich	4,5
Zeigerwerte	Futterwert	sehr geringwertiges Futter	2
	Wechselfeuchteanzeiger		3
	Giftpflanzen		0
	Überschw.anzeiger		3

Pflanzenartenliste

Gruppe / Pflanzenart	MS	M	W	Vs	St	PA	Ph	Sz	VS	V	G	cf	§	Rote Liste			
														HH	ND	SH	D
Tracheobionta (Gefäßpflanzen)																	
Aegopodium podagraria (Giersch)	7	w		-	-												
Agrostis capillaris (Rotes Straußgras)	7	z		-	-												
Alnus glutinosa (Schwarz-Erle)	7	h		-	-												
Crataegus monogyna (Eingrifflicher Weißdorn)	7	z		-	-												

Projekt	Biotopkartierung Hamburg	Interne Nr.	89269
		DK5 DK5-GK	8216
Handlungsbedarf	Nein	DK5 - Name	Ost-Krauel
Bearbeitung	BRA	Biotop-Nr. alt	126
Räumliche Abbildung	Linie	Kartierung	02.10.2014
Anzahl Abschnitte	2	Fläche / Länge [m²/m]	602,77
		Breite (lineare Abb.) [m]	5

Pflanzenartenliste

Gruppe / Pflanzenart	MS	M	W	Vs	St	PA	Ph	Sz	VS	V	G	cf	Rote Liste						
													§	HH	ND	SH	D		
Dactylis glomerata (Wiesen-Knäuelgras)	7	w		-	-														
Epilobium ciliatum (Drüsiges Weidenröschen)	7	w		-	-														
Epilobium hirsutum (Zottiges Weidenröschen)	7	w		-	-														
Galeopsis tetrahit (Gewöhnlicher Hohlzahn)	7	w		-	-														
Glechoma hederacea (Gundermann)	7	h		-	-														
Glyceria fluitans (Flutender Schwaden)	7	w		-	-														
Juncus effusus (Flutter-Binse)	7	z		-	-														
Lysimachia vulgaris (Gewöhnlicher Gilbweiderich)	7	w		-	-														
Lythrum salicaria (Blut-Weiderich)	7	z		-	-														
Persicaria amphibia (Wasser-Knöterich)	7	w		-	-														
Phalaris arundinacea (Rohr-Glanzgras)	7	z		-	-														
Phragmites australis (Schilf)	7	w		-	-														
Poa trivialis (Gewöhnliches Rispengras)	7	w		-	-														
Quercus robur (Stiel-Eiche)	7	h		-	-														
Rosa corymbifera (Busch-Rose)	7	w		-	-							X						D	
Rubus fruticosus agg. (Artengruppe Echte Brombeere)	7	z		-	-														
Urtica dioica (Große Brennnessel)	7	h		-	-														
Anzahl Rote Liste Arten													1						
Anzahl Arten													21						

MS: Mengensystem; M: Mengenangabe, W: Bewertung der Art (FFH-Monitoring), Vs: Vegetationsschicht, St: Status, PA: Autor Phänologie; Ph: Phänologie, Sz: Soziabilität, VS: Vitalitätssystem; V: Vitalität, G: Geschlecht, cf: unsichere Bestimmung, §: Schutz nach BNatSchG, HH: Rote Liste Hamburg, Nds: Rote Liste Niedersachsen, SH: Rote Liste Schleswig-Holstein, D: Rote Liste Deutschland