

Erhebungsbogen

B

Projekt	Biotopkartierung Hamburg	Interne Nr.	89152
		DK5 DK5-GK	8216
Handlungsbedarf	Nein	DK5 - Name	Ost-Krauel
Bearbeitung	BRA	Biotop-Nr. alt	112
Räumliche Abbildung	Fläche	Kartierung	17.09.2014
Anzahl Abschnitte	4	Fläche / Länge [m²/m]	4250,2099
		Breite (lineare Abb.) [m]	

Gesetzlicher Schutz	§ 30 (2) 4.3 Auwälder	Schutz nur teilweise	Nein
----------------------------	-----------------------	-----------------------------	-------------

Gesamtbewertung	7	Besonders wertvoll
– Alter	6	Biotop mittleren Alters, 50 bis 100 Jahre
– Belastungsgrad	7	Flächenhaft geringe oder Vorbelastung mit schwachem Einfluß
– Ökolog. Funktion	8	Wertbestimmender Bestandteil eines wertvollen Biotopkomplexes oder für den regionalen Biotopverbund.
– Seltenheit	8	Sehr seltener Biotoptyp, hohe Anteile seltener oder bedrohter Pflges., gesättigtes Artenspektrum, RL-Arten

Bestandsbeschreibung

Kleinere Auengehölze im Bereich von Bühnen mit vorgelagerten Sandstränden, teils mit stark aufgehöhten Strandwällen, die hier rund 2 m bis 2,50 m hoch sind und teils kleinere Dünen bilden. In diesem Bereich gibt es wenige ältere Pappel und Silberweide mit 60 bis 70 cm Stammstärke. Es herrscht niedriges Weidengebüsch, vor allem aus Korbweide und Mandelweide vor. Anschließend mit Übergängen zu feuchten Hochstaudenfluren und Schilfröhrichten. Unter den Bäumen ist der Boden z.T. unbewachsen, rein sandig, offen, mit Treibselablagerungen. Der Bereich wird teils für Freizeittätigkeiten genutzt, in einen Baum wurde eine Schaukel gehängt.

Vorkommen an Biotoptypen

1	TF	Typ	HF	F.Anteil
2	BTYP	Biotoptyp		- gesetzl. Grundl.
3	Zusatz	Zusatz zum Biotoptypen		
4	LRT	Lebensraumtyp		
1	1		Ja	100 %
2	HFT	Weidengebüsch unter Tideeinfluss (2000)		
4	kein LRT	kein Lebensraumtyp nach FFH-Richtlinie		

Räumliche Lage

Lagebeschreibung	Am Elbufer vor dem Kraueler Hauptdeich		
Nachbarnutzung/en	Röhrichte, Hochstaudenfluren, Watt, Grünland		
Rechtswert (X)	582180	Hochwert (Y)	5917180
Bezirk	Bergedorf	Naturraum	Vier- und Marschlande (673.10)
Stadtteil (OT-Nr.)	Kirchwerder (607)	Gemarkung	Ost-Krauel (612)
Digitaler Grünplan	<input type="checkbox"/> Hafengesamtgebiet	<input type="checkbox"/> Ramsargebiet	<input type="checkbox"/> EG-Vogelschutzgeb.
Ausgleichsflächen	<input checked="" type="checkbox"/> Biosphärenreservat	<input type="checkbox"/> Nationalpark	
NSG / ND / LSG	LSG Hamburger Elbe [HH-2051 / Anteil: 19%], LSG Ost-Krauel [HH-2030 / Anteil: <1%], NSG Zollenspieker [HH-603 / Anteil: 81%]		
FFH-GEBIET	Hamburger Untere Elbe [DE 2526-305 / Anteil: 19%], Zollenspieker/Kiebitzbrack [DE 2627-301 / Anteil: 81%]		
Wasserschutzgebiet			

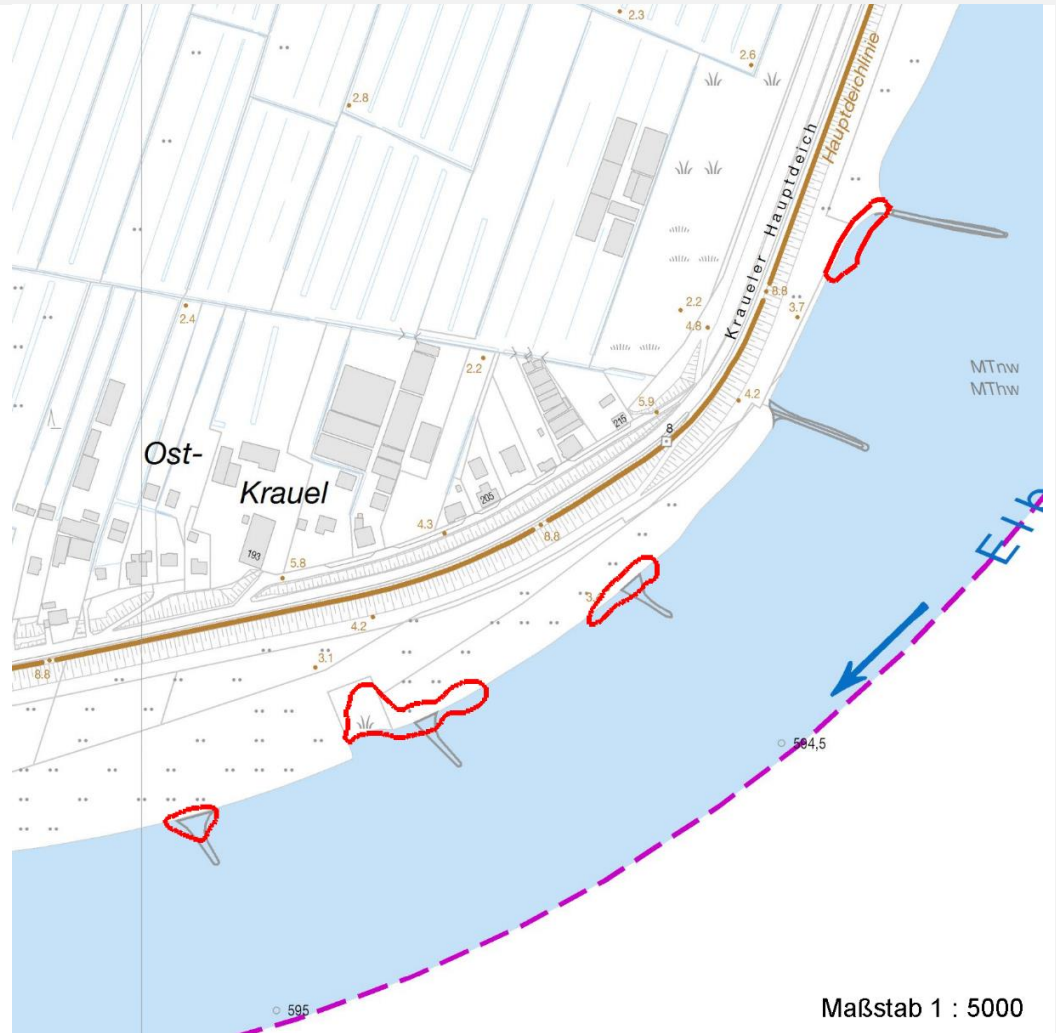
Erhebungsbogen

B

Projekt	Biotopkartierung Hamburg	Interne Nr.	89152
		DK5 DK5-GK	8216
		DK5 - Name	Ost-Krauel
Handlungsbedarf	Nein	Biotop-Nr. alt	112
Bearbeitung	BRA	Kartierung	17.09.2014
Räumliche Abbildung	Fläche	Fläche / Länge [m²/m]	4250,2099
Anzahl Abschnitte	4	Breite (lineare Abb.) [m]	

Räumliche Lage

Karte



Weitere Erhebungsbögen

Interne Nr.	Interne Nr. Zuordnung	DK5	Biotop-Nr.	Kartierung	Zuordnung	DK5 (GK)	Biotop-Nr. (alt)
89152	65705	8016	27	29.08.2007	/	8018	37
89152	67992	8216	9	12.10.2005	/	8218	21
89152	67972	8216	10	21.09.2010	/	8218	24
89152	67962	8216	36	11.10.2005	/	8218	10038
89152	67961	8216	37	11.10.2005	/	8218	10039
89152	67975	8216	38	11.10.2005	/	8218	10041
89152	81426	8218	40	01.09.2012	/	8220	83

Zuordnung: N = nachfolgende Kartierung, K = weitere Kartierungen (zeitlich vorher oder nachher)

Foto

Interne Nr.	Index	Dateiname	Aufnahmerichtung
39738	0	8216_112_170914_1.JPG	
39739	0	8216_112_170914_2.JPG	

30.09.2022

Seite 2 von 6

Erhebungsbogen

B

Projekt	Biotopkartierung Hamburg		Interne Nr.	89152
			DK5 DK5-GK	8216
Handlungsbedarf	Nein		DK5 - Name	Ost-Krauel
Bearbeitung	BRA	Kopie	Nein	Biotop-Nr. alt
Räumliche Abbildung	Fläche			112
Anzahl Abschnitte	4			Kartierung
				17.09.2014
				Fläche / Länge [m²/m]
				4250,2099
				Breite (lineare Abb.) [m]

Foto

Interne Nr.	Index	Dateiname	Aufnahmerichtung
39740	0	8216_112_170914_3.JPG	
39741	0	8216_112_170914_4.JPG	
39742	0	8216_112_170914_5.JPG	
39743	0	8216_112_170914_6.JPG	
39744	0	8216_112_170914_7.JPG	

Weitere Angaben

Merkmal	Wert
Auswertung	
Gefährdung/ Einflüsse	Anthropogene Überprägung einerseits durch die Pflanzung von Hybridpappeln, andererseits durch Zutritt und Störung.
Wertgesichtspunkte	Im übrigen sehr naturnah eingewachsen, für die geringe Größe relativ artenreich, totholzreich, mit natürlicher Dynamik.
zoologisch bedeutsame Strukturen	Dichte Gehölzstruktur
Bedeutung für Tiergruppe	Insekten, allgemein Vögel
Maßnahmen	Flächen der Sukzession überlassen, die Störungen - wenn möglich - in Zukunft weiter vermindern, eventuell durch naturnahe Entwicklung der angrenzenden Grünlandflächen

Foto

Fotodatei	8216_112_170914_1.JPG	Fotodatei	8216_112_170914_2.JPG
Bildbeschreibung		Bildbeschreibung	
Aufnahmerichtung		Aufnahmerichtung	



Erhebungsbogen

B

Projekt	Biotopkartierung Hamburg	Interne Nr.	89152
Handlungsbedarf	Nein	DK5 DK5-GK	8216
Bearbeitung	BRA	DK5 - Name	Ost-Krauel
Räumliche Abbildung	Fläche	Biotop-Nr. alt	112
Anzahl Abschnitte	4	Kartierung	17.09.2014
		Fläche / Länge [m²/m]	4250,2099
		Breite (lineare Abb.) [m]	

Foto

Fotodatei 8216_112_170914_3.JPG

Bildbeschreibung
Aufnahmerichtung



Fotodatei 8216_112_170914_4.JPG

Bildbeschreibung
Aufnahmerichtung



Teilflächenbeschreibung

Teilflächentyp		Teilflächen-Nr.	1
Biotoptyp	Weidengebüsch unter Tideeinfluss (2000)	Biotoptyp	HFT
- Zusatz		- gesetzl. Grundl.	
FFH-LRT	kein Lebensraumtyp nach FFH-Richtlinie	FFH-LRT	kein LRT
Beschreibung		Entw.potential LRT	
		Hauptfläche	Ja
		Flächenanteil	100 %
		FFH-Unters.Fläche	Nein
		Saatgutfläche	Nein

Erhebungsbogen

B

Projekt	Biotopkartierung Hamburg	Interne Nr.	89152
		DK5 DK5-GK	8216
Handlungsbedarf	Nein	DK5 - Name	Ost-Krauel
Bearbeitung	BRA	Biotop-Nr. alt	112
Räumliche Abbildung	Fläche	Kartierung	17.09.2014
Anzahl Abschnitte	4	Fläche / Länge [m²/m]	4250,2099
		Breite (lineare Abb.) [m]	

Weitere Angaben

Merkmal	Wert
Auswertung	
Gefährdung/ Einflüsse	Gewässerausbau Hoher Anteil nicht heimischer Pflanzen Starker Erholungsdruck
Maßnahmen	1.1 - Sukzession ungestört ablaufen lassen 1.7 - Zutritt verbieten / verhindern
Boden	
Feuchte	8 - naß
Reaktion	7 - neutral
Stickstoffgehalt	7 - stickstoffreich
Standort, Relief	
Belichtung	7 - halbsonnig
Veg. - Zeigerwerte	
Anz. Wechselfeuchtezeiger	4
Anz. Überschwemmungsz.	7
Anz. Magerkeitszeiger (N < 4)	0
Anteil Magerkeitszeiger (N < 4)	0 %
Veg. - Soziologie	
BfN Schlüssel	19 - Artemisietea (Ausdauernde Stickstoff-Krautfluren) 27.0.01 - Phragmitetalia (Röhrichte und Großseggenrieder) 43.0.01.02 - Salicionalbae (Weidenauen tieferer Lagen)

Zeigerwerte der Pflanzenartenliste (Auswertung)

Standort	Belichtung	halbsonnig	7
Boden	Feuchte	naß	7,8
	Stickstoff (N)	stickstoffreich	7,3
	Reaktion	neutral	7,2
Vegetation	Mahdverträglichkeit	mäßig schnittverträglich (erster Schnitt nicht vor 1. Juli)	4,8
Zeigerwerte	Futterwert	geringwertiges Futter	3,1
	Wechselfeuchteanzeiger		4
	Giftpflanzen		0
	Überschw.anzeiger		7

Pflanzenartenliste

Gruppe / Pflanzenart	MS	M	W	Vs	St	PA	Ph	Sz	VS	V	G	cf	§	Rote Liste			
														HH	ND	SH	D
Tracheobionta (Gefäßpflanzen)																	
Angelica archangelica (Echte Engelwurz)	7	w		-	-												
Arctium lappa (Große Klette)	7	z		-	-												
Arctium nemorosum (Hain-Klette)	7	w		-	-								G				
Artemisia vulgaris (Gewöhnlicher Beifuß)	7	w		-	-												
Cirsium arvense (Acker-Kratzdistel)	7	z		-	-												
Elymus repens (Gewöhnliche Quecke)	7	z		-	-												
Glechoma hederacea (Gundermann)	7	w		-	-												
Lythrum salicaria (Blut-Weiderich)	7	w		-	-												
Mentha aquatica (Wasser-Minze)	7	w		-	-												

Erhebungsbogen

B

Projekt	Biotopkartierung Hamburg	Interne Nr.	89152
		DK5 DK5-GK	8216
Handlungsbedarf	Nein	DK5 - Name	Ost-Krauel
Bearbeitung	BRA	Biotop-Nr. alt	112
Räumliche Abbildung	Fläche	Kartierung	17.09.2014
Anzahl Abschnitte	4	Fläche / Länge [m²/m]	4250,2099
		Breite (lineare Abb.) [m]	

Pflanzenartenliste

Gruppe / Pflanzenart	MS	M	W	Vs	St	PA	Ph	Sz	VS	V	G	cf	§	Rote Liste				
														HH	ND	SH	D	
Nasturtium officinale (Echte Brunnenkresse)	7	w		-	-													
Phalaris arundinacea (Rohr-Glanzgras)	7	z		-	-													
Phragmites australis (Schilf)	7	z		-	-													
Poa trivialis (Gewöhnliches Rispengras)	7	w		-	-													
Populus x canadensis (Hybrid-Pappel)	7	w		-	-													
Rorippa anceps (Niederliegende Sumpfkresse)	7	w		-	-													D
Rubus caesius (Kratzbeere)	7	w		-	-													
Salix alba (Silber-Weide)	7	z		-	-													
Salix triandra (Mandel-Weide)	7	w		-	-													
Salix viminalis (Korb-Weide)	7	h		-	-													
Stachys palustris (Sumpf-Ziest)	7	w		-	-													
Symphotrichum salignum (Weidenblättrige Aster)	7	w		-	-													
Taraxacum spec. (Löwenzahn)	7	w		-	-													
Urtica dioica (Große Brennnessel)	7	w		-	-													
Anzahl Rote Liste Arten														1	1			
Anzahl Arten														23				

MS: Mengensystem; M: Mengenangabe, W: Bewertung der Art (FFH-Monitoring), Vs: Vegetationsschicht, St: Status, PA: Autor Phänologie; Ph: Phänologie, Sz: Soziabilität, VS: Vitalitätssystem; V: Vitalität, G: Geschlecht, cf: unsichere Bestimmung, §: Schutz nach BNatSchG, HH: Rote Liste Hamburg, Nds: Rote Liste Niedersachsen, SH: Rote Liste Schleswig-Holstein, D: Rote Liste Deutschland