

Erhebungsbogen

B

Projekt	Biotopkartierung Hamburg	Interne Nr.	118025
		DK5 DK5-GK	8042
Handlungsbedarf	Nein	DK5 - Name	Dänenheide
Bearbeitung	JSA	Biotop-Nr. alt	132
Räumliche Abbildung	Linie	Kartierung	21.09.2017
Anzahl Abschnitte	3	Fläche / Länge [m²/m]	251,81
		Breite (lineare Abb.) [m]	5

Gesetzlicher Schutz	§ 14 (2) 2.2 Knicks	Schutz nur teilweise	Nein
----------------------------	---------------------	-----------------------------	------

Gesamtbewertung	6 Wertvoll
– Alter	8 Biotop hohen Alters, 200 bis 500 Jahre
– Belastungsgrad	6 Flächenhaft geringe oder örtlich stärkere oder Vorbelastung mit deutlichem Einfluß
– Ökolog. Funktion	6 Hohe Bedeutung in einem Biotopkomplex, für den lokalen Biotopverbund oder als Puffer
– Seltenheit	5 Seltener Biotoptyp, floristisch stark verarmt, ohne seltener Pflges. od. verbr. artenreicher Biotoptyp

Bestandsbeschreibung

Ehemalige Knicks, heute Reihen von alten Stiel-Eichen mit Stammdurchmessern bis 70 cm, auf noch bis zu 50 cm hohen Wällen. Unterweidet, die Grünlandvegetation setzt sich unter dem Baumbestand hindurch fort.

Vorkommen an Biotoptypen

1	TF	Typ	HF	F.Anteil
2	BTYP	Biotoptyp	- gesetzl. Grundl.	
3	Zusatz	Zusatz zum Biotoptypen		
4	LRT	Lebensraumtyp		
1	1		Ja	100 %
2	HWB	Durchgewachsener Knick (2018)		(§ 14 (2) 2.2)
3	3	starkes Baumholz, Brusthöhendurchmesser 50 - < 70 cm (3)		

Räumliche Lage

Lagebeschreibung	südlich Hagenweg, östlich Panzerstraße		
Nachbarnutzung/en	Grünland		
Rechtswert (X)	580062	Hochwert (Y)	5943004
Bezirk	Wandsbek	Naturraum	Stapelfelder Jungmoränengebiet (702.00)
Stadtteil (OT-Nr.)	Rahlstedt (526)	Gemarkung	Meiendorf (541)
Digitaler Grünplan	<input type="checkbox"/> Hafengesamtgebiet	<input type="checkbox"/> Ramsargebiet	<input type="checkbox"/> EG-Vogelschutzgeb.
Ausgleichsflächen NSG / ND / LSG	<input type="checkbox"/> Biosphärenreservat	<input type="checkbox"/> Nationalpark	<input type="checkbox"/>
FFH-GEBIET	NSG Höltingbaum [HH-510 / Anteil: 100%]		
Wasserschutzgebiet	Stellmoorer Tunneltal/Höltingbaum [DE 2327-302 / Anteil: 100%]		

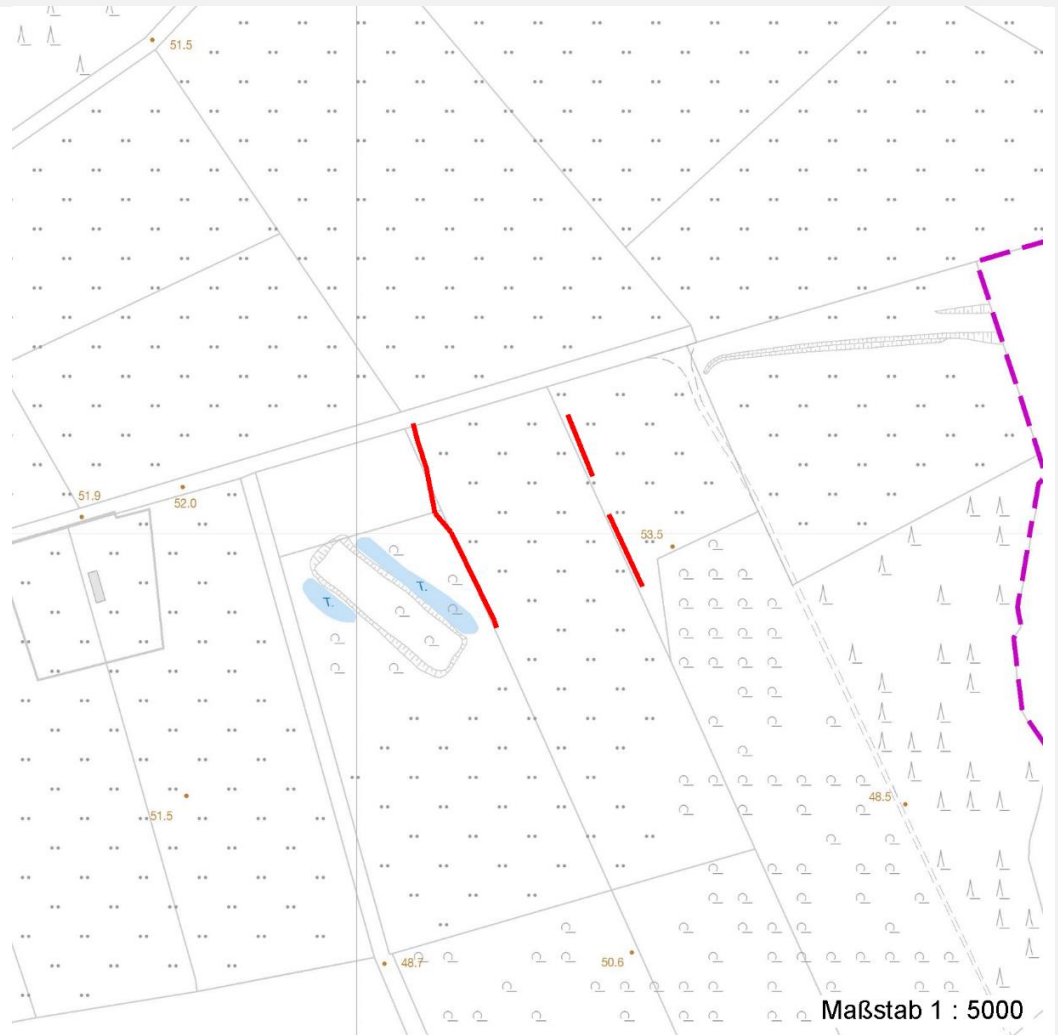
Erhebungsbogen

B

Projekt	Biotopkartierung Hamburg	Interne Nr.	118025
		DK5 DK5-GK	8042
		DK5 - Name	Dänenheide
Handlungsbedarf	Nein	Biotop-Nr. alt	132
Bearbeitung	JSA	Kartierung	21.09.2017
Räumliche Abbildung	Linie	Fläche / Länge [m²/m]	251,81
Anzahl Abschnitte	3	Breite (lineare Abb.) [m]	5
	Kopie	Nein	

Räumliche Lage

Karte



Weitere Erhebungsbögen

Interne Nr.	Interne Nr. Zuordnung	DK5	Biotop-Nr.	Kartierung	Zuordnung	DK5 (GK)	Biotop-Nr. (alt)
118025	67924	8042	27	24.08.2005	<	8044	47

Zuordnung: N = nachfolgende Kartierung, K = weitere Kartierungen (zeitlich vorher oder nachher)

Foto

Interne Nr.	Index	Dateiname	Aufnahmerichtung
63286	0	8042_132_210917_1.JPG	
63287	0	8042_132_210917_2.JPG	
63288	0	8042_132_210917_3.JPG	

Weitere Angaben

Merkmal	Wert
---------	------

Auswertung

30.09.2022

Erhebungsbogen

B

Projekt	Biotopkartierung Hamburg	Interne Nr.	118025
Handlungsbedarf	Nein	DK5 DK5-GK	8042
Bearbeitung	JSA	DK5 - Name	Dänenheide
Räumliche Abbildung	Linie	Biotop-Nr. alt	132
Anzahl Abschnitte	3	Kartierung	21.09.2017
		Fläche / Länge [m²/m]	251,81
		Breite (lineare Abb.) [m]	5

Weitere Angaben

Merkmal	Wert
Gefährdung/ Einflüsse	keine erkennbar
Wertgesichtspunkte	sehr alter Baumbestand, Vernetzungsstruktur
zoologisch bedeutsame Strukturen	Höhlenbäume
Maßnahmen	keine Nutzung

Foto

Fotodatei 8042_132_210917_1.JPG
Bildbeschreibung k.A.
Aufnahmerichtung

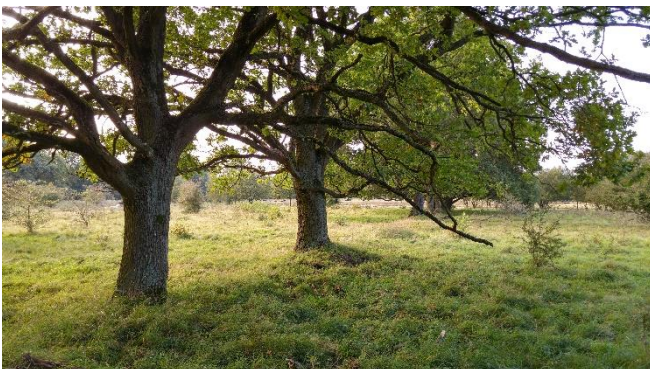


Fotodatei 8042_132_210917_2.JPG
Bildbeschreibung k.A.
Aufnahmerichtung



Foto

Fotodatei 8042_132_210917_3.JPG
Bildbeschreibung k.A.
Aufnahmerichtung



Fotodatei
Bildbeschreibung
Aufnahmerichtung

Erhebungsbogen

B

Projekt	Biotopkartierung Hamburg	Interne Nr.	118025
		DK5 DK5-GK	8042
Handlungsbedarf	Nein	DK5 - Name	Dänenheide
Bearbeitung	JSA	Biotop-Nr. alt	132
Räumliche Abbildung	Linie	Kartierung	21.09.2017
Anzahl Abschnitte	3	Fläche / Länge [m²/m]	251,81
		Breite (lineare Abb.) [m]	5

Teilflächenbeschreibung

Teilflächentyp		Teilflächen-Nr.	1
Biotoptyp	Durchgewachsener Knick (2018)	Biotoptyp	HWB
- Zusatz	starkes Baumholz, Brusthöhendurchmesser 50 - < 70 cm (3)	- gesetzl. Grundl.	(§ 14 (2) 2.2)
FFH-LRT Beschreibung		FFH-LRT Entw.potential LRT	
		Hauptfläche	Ja
		Flächenanteil	100 %
		FFH-Unters.Fläche	Nein
		Saatgutfläche	Nein

Zeigerwerte der Pflanzenartenliste (Auswertung)

Standort	Belichtung	halbsonnig	6,8
Boden	Feuchte	feucht	6,6
	Stickstoff (N)	mäßig bis stickstoffarm	3,8
	Reaktion	mäßig sauer bis sauer	4
Vegetation	Mahdverträglichkeit	mäßig bis gut schnittverträglich (erster Schnitt nicht vor Mitte Juni)	5,8
Zeigerwerte	Futterwert	mäßige Futterqualität	4,3
	Wechselfeuchteanzeiger		1
	Giftpflanzen		0
	Überschw.anzeiger		0

Pflanzenartenliste

Gruppe / Pflanzenart	MS	M	W	Vs	St	PA	Ph	Sz	VS	V	G	cf	§	Rote Liste			
														HH	ND	SH	D
Tracheobionta (Gefäßpflanzen)																	
Agrostis capillaris (Rotes Straußgras)	7	h															
Dactylis glomerata (Wiesen-Knäuelgras)	7	z															
Deschampsia cespitosa (Rasen-Schmiele)	7	h															
Quercus robur (Stiel-Eiche)	7	d															
Anzahl Rote Liste Arten																	
Anzahl Arten														4			

MS: Mengensystem; M: Mengenangabe, W: Bewertung der Art (FFH-Monitoring), Vs: Vegetationsschicht, St: Status, PA: Autor Phänologie; Ph: Phänologie, Sz: Soziabilität, VS: Vitalitätssystem; V: Vitalität, G: Geschlecht, cf: unsichere Bestimmung, §: Schutz nach BNatSchG, HH: Rote Liste Hamburg, Nds: Rote Liste Niedersachsen, SH: Rote Liste Schleswig-Holstein, D: Rote Liste Deutschland