

Erhebungsbogen

B

Projekt	Biotopkartierung Hamburg	Interne Nr.	118007
		DK5 DK5-GK	8042
Handlungsbedarf	Nein	DK5 - Name	Dänenheide
Bearbeitung	JSA	Biotop-Nr. alt	116
Räumliche Abbildung	Fläche	Kartierung	01.09.2017
Anzahl Abschnitte	1	Fläche / Länge [m²/m]	678,0493
		Breite (lineare Abb.) [m]	

Gesetzlicher Schutz **_ kein gesetzl. Schutz** **kein gesetzlich geschütztes Biotop** **Schutz nur teilweise** **Nein**

Gesamtbewertung	6	Wertvoll
– Alter	4	Biotop mittleren Alters, 10 bis 20 Jahre
– Belastungsgrad	7	Flächenhaft geringe oder Vorbelastung mit schwachem Einfluß
– Ökolog. Funktion	6	Hohe Bedeutung in einem Biotopkomplex, für den lokalen Biotopverbund oder als Puffer
– Seltenheit	6	Seltener Biotoptyp, ohne seltene oder bedrohte Pflges., ungesättigtes Artenspektrum, reliktsche RL-Arten

Bestandsbeschreibung

Schlehen-Gebüsch mit geringem Anteil an Hasel und Jungwuchs an Stieleichen. Innen stark beschattet, dichtwüchsig. Von Weidewiehe als Unterstand genutzt, dort vertreten. Die Schlehen wachsen in das angrenzende Grünland ein.

Vorkommen an Biotoptypen

1	TF	Typ	HF	F.Anteil
2	BTYP	Biotoptyp	- gesetzl. Grundl.	
3	Zusatz	Zusatz zum Biotoptypen		
4	LRT	Lebensraumtyp		
1	1		Ja	100 %
2	HM	Mesophiles Gebüsch (2018)		
4	kein LRT	kein Lebensraumtyp nach FFH-Richtlinie		

Räumliche Lage

Lagebeschreibung	nördlich Hagenweg, östliche Landesgrenze		
Nachbarnutzung/en	Grünland		
Rechtswert (X)	580551	Hochwert (Y)	5943277
Bezirk	Wandsbek	Naturraum	Stapelfelder Jungmoränengebiet (702.00)
Stadtteil (OT-Nr.)	Rahlstedt (526)	Gemarkung	Meiendorf (541)
Digitaler Grünplan	<input type="checkbox"/> Hafengesamtgebiet	<input type="checkbox"/> Ramsargebiet	<input type="checkbox"/> EG-Vogelschutzgeb.
Ausgleichsflächen	<input type="checkbox"/> Biosphärenreservat	<input type="checkbox"/> Nationalpark	<input type="checkbox"/>
NSG / ND / LSG	NSG Höltigbaum [HH-510 / Anteil: 100%]		
FFH-GEBIET	Stellmoorer Tunneltal/Höltigbaum [DE 2327-302 / Anteil: 100%]		
Wasserschutzgebiet			

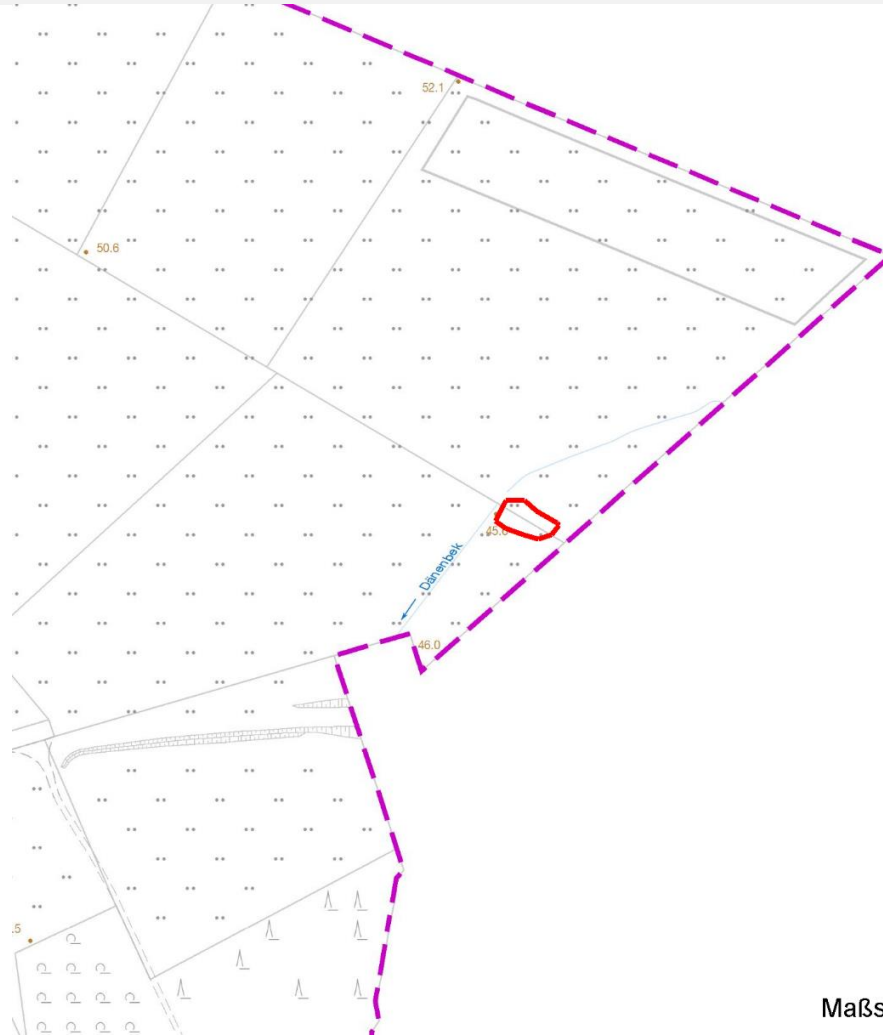
Erhebungsbogen

B

Projekt	Biotopkartierung Hamburg	Interne Nr.	118007
		DK5 DK5-GK	8042
Handlungsbedarf	Nein	DK5 - Name	Dänenheide
Bearbeitung	JSA	Biotop-Nr. alt	116
Räumliche Abbildung	Fläche	Kartierung	01.09.2017
Anzahl Abschnitte	1	Fläche / Länge [m²/m]	678,0493
		Breite (lineare Abb.) [m]	

Räumliche Lage

Karte



Maßstab 1 : 5000

Weitere Erhebungsbögen

Interne Nr.	Interne Nr. Zuordnung	DK5	Biotop-Nr.	Kartierung	Zuordnung	DK5 (GK)	Biotop-Nr. (alt)
118007	67922	8042	17	24.08.2005	<	8044	35

Zuordnung: N = nachfolgende Kartierung, K = weitere Kartierungen (zeitlich vorher oder nachher)

Foto

Interne Nr.	Index	Dateiname	Aufnahmerichtung
63223	0	8042_116_010917_1.JPG	

Weitere Angaben

Merkmal	Wert
Auswertung	
Gefährdung/ Einflüsse	Vertritt durch Weidevieh
Wertgesichtspunkte	Trittsiebiotop, Erhöhung der Lebensraumvielfalt

Erhebungsbogen

B

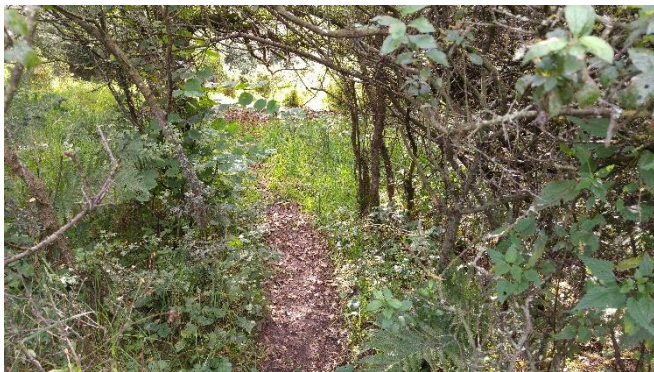
Projekt	Biotopkartierung Hamburg	Interne Nr.	118007
		DK5 DK5-GK	8042
Handlungsbedarf	Nein	DK5 - Name	Dänenheide
Bearbeitung	JSA	Biotop-Nr. alt	116
Räumliche Abbildung	Fläche	Kartierung	01.09.2017
Anzahl Abschnitte	1	Fläche / Länge [m²/m]	678,0493
		Breite (lineare Abb.) [m]	

Weitere Angaben

Merkmal	Wert
zoologisch bedeutsame Strukturen Maßnahmen	Wild-Unterstand, Nistplatz für Gebüschbrüter der Sukzession überlassen

Foto

Fotodatei	8042_116_010917_1.JPG	Fotodatei	
Bildbeschreibung	k.A.	Bildbeschreibung	
Aufnahmerichtung		Aufnahmerichtung	



Teilflächenbeschreibung

Teilflächentyp		Teilflächen-Nr.	1
Biotoptyp	Mesophiles Gebüsch (2018)	Biotoptyp	HM
- Zusatz		- gesetzl. Grundl.	
FFH-LRT	kein Lebensraumtyp nach FFH-Richtlinie	FFH-LRT	kein LRT
Beschreibung		Entw.potential LRT	
		Hauptfläche	Ja
		Flächenanteil	100 %
		FFH-Unters.Fläche	Nein
		Saatgutfläche	Nein

Weitere Angaben

Merkmal	Wert
Boden	
Feuchte	4 - mäßig trocken und wechsell trocken
Reaktion	7 - neutral
Stickstoffgehalt	6 - mäßig stickstoffarm bis stickstoffreich
Standort, Relief	
Belichtung	7 - halbsonnig
Veg. - Zeigerwerte	
Mahdverträglichkeit	3 - schnittempfindlich (nur Herbstschnitt verträglich)
Futterwert	2 - sehr geringwertiges Futter
Anz. Giftpflanzen	0
Anz. Wechselfeuchtezeiger	1
Anz. Überschwemmungsz.	0

Erhebungsbogen

B

Projekt	Biotopkartierung Hamburg		Interne Nr.	118007
			DK5 DK5-GK	8042
Handlungsbedarf	Nein		DK5 - Name	Dänenheide
Bearbeitung	JSA	Kopie	Biotop-Nr. alt	116
Räumliche Abbildung	Fläche	Nein	Kartierung	01.09.2017
Anzahl Abschnitte	1		Fläche / Länge [m²/m]	678,0493
			Breite (lineare Abb.) [m]	

Zeigerwerte der Pflanzenartenliste (Auswertung)

Standort	Belichtung	halbsonnig	6,6
Boden	Feuchte	mäßig trocken und wechsellustig	4,3
	Stickstoff (N)	mäßig stickstoffarm bis stickstoffreich	6,1
	Reaktion	neutral	6,9
Vegetation	Mahdverträglichkeit	schnittempfindlich (nur Herbstschnitt verträglich)	3,5
Zeigerwerte	Futterwert	sehr geringwertiges Futter	1,9
	Wechselfeuchteanzeiger		1
	Giftpflanzen		0
	Überschw.anzeiger		0

Pflanzenartenliste

Gruppe / Pflanzenart	MS	M	W	Vs	St	PA	Ph	Sz	VS	V	G	cf	§	Rote Liste				
														HH	ND	SH	D	
Tracheobionta (Gefäßpflanzen)																		
Agrimonia eupatoria (Gewöhnlicher Odermennig)	7	w													3		V	
Agrostis capillaris (Rotes Straußgras)	7	w																
Corylus avellana (Haselnuss)	7	w																
Deschampsia cespitosa (Rasen-Schmiele)	7	w																
Dryopteris filix-mas (Gewöhnlicher Wurmfarne)	7	w																
Geum urbanum (Echte Nelkenwurz)	7	z																
Glechoma hederacea (Gundermann)	7	z																
Impatiens parviflora (Kleinblütiges Springkraut)	7	w																
Prunus spinosa (Schlehe)	7	d																
Quercus robur (Stiel-Eiche)	7	w																
														Anzahl Rote Liste Arten		1	1	
														Anzahl Arten		10		

MS: Mengensystem; M: Mengenangabe, W: Bewertung der Art (FFH-Monitoring), Vs: Vegetationsschicht, St: Status, PA: Autor Phänologie; Ph: Phänologie, Sz: Sozialeit, VS: Vitalitätssystem; V: Vitalität, G: Geschlecht, cf: unsichere Bestimmung, §: Schutz nach BNatSchG, HH: Rote Liste Hamburg, ND: Rote Liste Niedersachsen, SH: Rote Liste Schleswig-Holstein, D: Rote Liste Deutschland