

# Erhebungsbogen

**B**

<b>Projekt</b>	Biotopkartierung Hamburg		<b>Interne Nr.</b>	105416	
			<b>DK5   DK5-GK</b>	<b>8030</b>	8032
<b>Handlungsbedarf</b>	Nein		<b>DK5 - Name</b>	Glinde-Karolinenhof	
<b>Bearbeitung</b>	CLA	<b>Kopie</b> Ja	<b>Biotop-Nr.   alt</b>	4	4
<b>Räumliche Abbildung</b>	Fläche		<b>Kartierung</b>	10.08.2016	
<b>Anzahl Abschnitte</b>	1		<b>Fläche / Länge [m<sup>2</sup>/m]</b>	6002,8551	
			<b>Breite (lineare Abb.) [m]</b>		

**Gesetzlicher Schutz**    kein gesetzl. Schutz    **kein gesetzlich geschütztes Biotop**    **Schutz nur teilweise**    **Nein**

<b>Gesamtbewertung</b>	6	Wertvoll
– <b>Alter</b>	6	Biotop mittleren Alters, 50 bis 100 Jahre
– <b>Belastungsgrad</b>	5	Flächenhaft mittlere oder örtlich starke Belastung
– <b>Ökolog. Funktion</b>	6	Hohe Bedeutung in einem Biotopkomplex, für den lokalen Biotopverbund oder als Puffer
– <b>Seltenheit</b>	6	Seltener Biotoptyp, ohne seltene oder bedrohte Pflges., ungesättigtes Artenspektrum, reliktsche RL-Arten

## Bestandsbeschreibung

Etwas heterogen entwickeltes Gehölz aus gepflanzten Pappeln, darunter mit Pionierwaldcharakter mit höheren Anteilen von Birken und Ahorn, im Norden zusehends Übergänge zum benachbarten Auwald mit höheren Anteilen von Schwarz-Erle. Am Südrand werden umfangreiche Massen an Gartenabfällen abgelagert. Hier wird ein Randbereich als Müllplatz für die angrenzende Kleingartenanlage genutzt. Im Inneren ist das Gehölz durch Beschattung am Boden nur mäßig bewachsen. Es sind hohe Anteile halbruderaler Halbschattenfluren aus Gundermann und Brennessel vorhanden. Vereinzelt breiten sich Bestände von Wurmfarne aus. Die Strauchschicht lichtet gegenwärtig etwas aus, teils ist etwas Holunder entwickelt, am Südrand auch einige aus den Gärten stammende Arten wie Hartriegel und Liguster. Der Waldboden ist etwas uneben, weist darauf hin, dass eventuell früher eine Nutzung stattgefunden hat, Gebäudereste bzw. Ziegel sind zu finden.

## Vorkommen an Biotoptypen

1	TF	Typ	HF	F.Anteil
2	BTYP	Biotoptyp	- gesetzl. Grundl.	
3	Zusatz	Zusatz zum Biotoptypen		
4	LRT	Lebensraumtyp		
1	1		Ja	100 %
2	HGZ	Sonstiges Kleingehölz (2000)		

## Räumliche Lage

<b>Lagebeschreibung</b>	Östlich Havighorster Weg		<b>Hochwert (Y)</b>	5930439
<b>Nachbarnutzung/en</b>	Parkplatz, Straße, Auwald, Gärten		<b>Naturraum</b>	Glinde Geest (696.10)
<b>Rechtswert (X)</b>	580076		<b>Gemarkung</b>	Lohbrügge (608)
<b>Bezirk</b>	Bergedorf		<b>Ramsargebiet</b>	<input type="checkbox"/> <b>EG-Vogelschutzgeb.</b> <input type="checkbox"/>
<b>Stadtteil (OT-Nr.)</b>	Lohbrügge (601)		<b>Nationalpark</b>	<input type="checkbox"/>
<b>Digitaler Grünplan</b>	<input checked="" type="checkbox"/>	<b>Hafengesamtgebiet</b>		
<b>Ausgleichsflächen</b>	<input type="checkbox"/>	<b>Biosphärenreservat</b>		
<b>NSG / ND / LSG</b>				
<b>FFH-GEBIET</b>				
<b>Wasserschutzgebiet</b>				

# Erhebungsbogen

**B**

<b>Projekt</b>	Biotopkartierung Hamburg	<b>Interne Nr.</b>	105416
<b>Handlungsbedarf</b>	Nein	<b>DK5   DK5-GK</b>	<b>8030</b> 8032
<b>Bearbeitung</b>	CLA	<b>DK5 - Name</b>	Glinde-Karolinenhof
<b>Räumliche Abbildung</b>	Fläche	<b>Biotop-Nr.   alt</b>	<b>4</b> 4
<b>Anzahl Abschnitte</b>	1	<b>Kartierung</b>	10.08.2016
		<b>Fläche / Länge [m<sup>2</sup>/m]</b>	6002,8551
		<b>Breite (lineare Abb.) [m]</b>	

## Räumliche Lage

Karte



## Weitere Erhebungsbögen

Interne Nr.	Interne Nr. Zuordnung	DK5	Biotop-Nr.	Kartierung	Zuordnung	DK5 (GK)	Biotop-Nr. (alt)
105416	67889	8030	4	15.07.1982	K	8032	4
105416	67883	8030	4	15.06.2002	K	8032	4
105416	67882	8030	4	18.09.2008	K	8032	4

Zuordnung: N = nachfolgende Kartierung, K = weitere Kartierungen (zeitlich vorher oder nachher)

## Foto

Interne Nr.	Index	Dateiname	Aufnahmerichtung
57215	0	8030_4_100816_1.JPG	
57216	0	8030_4_100816_2.JPG	Nordwesten

# Erhebungsbogen

**B**

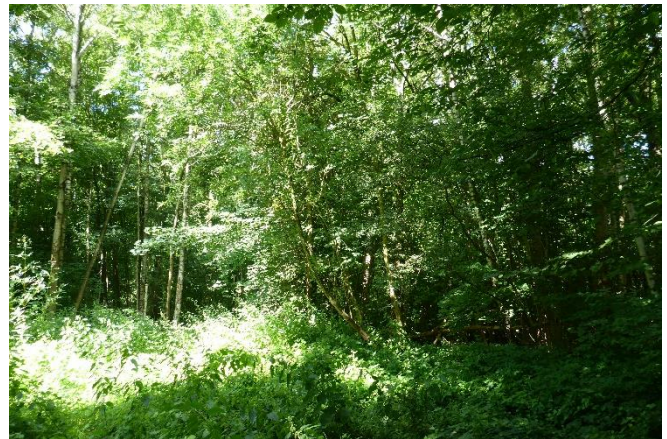
<b>Projekt</b>	Biotopkartierung Hamburg	<b>Interne Nr.</b>	105416
<b>Handlungsbedarf</b>	Nein	<b>DK5   DK5-GK</b>	<b>8030</b> 8032
<b>Bearbeitung</b>	CLA	<b>DK5 - Name</b>	Glinde-Karolinenhof
<b>Räumliche Abbildung</b>	Fläche	<b>Biotop-Nr.   alt</b>	4 4
<b>Anzahl Abschnitte</b>	1	<b>Kartierung</b>	10.08.2016
		<b>Fläche / Länge [m<sup>2</sup>/m]</b>	6002,8551
		<b>Breite (lineare Abb.) [m]</b>	

## Weitere Angaben

Merkmal	Wert
<b>Auswertung</b>	
Gefährdung/ Einflüsse	Ablagerung von Gartenabfällen am Südrand.
Wertgesichtspunkte	Relativ naturnah entwickelt, im Inneren recht unzugänglich, als Brutvogel-Lebensraum geeignet, totholzreich, Insekten-Lebensraum.
Maßnahmen	Flächen weiterhin der Sukzession überlassen, Vermüllungen von Seiten des Kleingartengeländes her zukünftig unterbinden.

## Foto

<b>Fotodatei</b>	8030_4_100816_1.JPG	<b>Fotodatei</b>	8030_4_100816_2.JPG
<b>Bildbeschreibung</b>	Salomonssiegel	<b>Bildbeschreibung</b>	innerhalb des Bestandes
<b>Aufnahmerichtung</b>		<b>Aufnahmerichtung</b>	Nordwesten



## Teilflächenbeschreibung

<b>Teilflächentyp</b>		<b>Teilflächen-Nr.</b>	1
<b>Biotoptyp</b>	Sonstiges Kleingehölz (2000)	<b>Biotoptyp</b>	HGZ
- Zusatz		- gesetzl. Grundl.	
<b>FFH-LRT</b>		<b>FFH-LRT</b>	
<b>Beschreibung</b>		<b>Entw.potential LRT</b>	
		<b>Hauptfläche</b>	Ja
		<b>Flächenanteil</b>	100 %
		<b>FFH-Unters.Fläche</b>	Nein
		<b>Saatgutfläche</b>	Nein

# Erhebungsbogen

**B**

<b>Projekt</b>	Biotopkartierung Hamburg	<b>Interne Nr.</b>	105416
<b>Handlungsbedarf</b>	Nein	<b>DK5   DK5-GK</b>	<b>8030</b> 8032
<b>Bearbeitung</b>	CLA	<b>DK5 - Name</b>	Glinde-Karolinenhof
<b>Räumliche Abbildung</b>	Fläche	<b>Biotop-Nr.   alt</b>	4 4
<b>Anzahl Abschnitte</b>	1	<b>Kartierung</b>	10.08.2016
		<b>Fläche / Länge [m<sup>2</sup>/m]</b>	6002,8551
		<b>Breite (lineare Abb.) [m]</b>	

## Weitere Angaben

Merkmal	Wert
<b>Boden</b>	
Feuchte	6 - mäßig feucht und wechselfeucht
Reaktion	7 - neutral
Stickstoffgehalt	7 - stickstoffreich
<b>Standort, Relief</b>	
Belichtung	6 - halbsonnig bis halbschattig
<b>Veg. - Zeigerwerte</b>	
Anz. Wechselfeuchtezeiger	0
Anz. Überschwemmungsz.	2
<b>Veg. - Soziologie</b>	
BfN Schlüssel	19 - Artemisietea (Ausdauernde Stickstoff-Krautfluren) 48 - Querco-Fagetea (Reichere Laubwälder und Gebüsche)

## Zeigerwerte der Pflanzenartenliste (Auswertung)

<b>Standort</b>	<b>Belichtung</b>	halbsonnig bis halbschattig	5,9
<b>Boden</b>	<b>Feuchte</b>	mäßig feucht und wechselfeucht	5,9
	<b>Stickstoff (N)</b>	stickstoffreich	6,9
	<b>Reaktion</b>	schwach sauer	6,3
<b>Vegetation</b>	<b>Mahdverträglichkeit</b>	mäßig schnittverträglich (erster Schnitt nicht vor 1. Juli)	5,1
<b>Zeigerwerte</b>	<b>Futterwert</b>	fast wertloses Futter	1,4
	<b>Wechselfeuchteanzeiger</b>		0
	<b>Giftpflanzen</b>		1
	<b>Überschw.anzeiger</b>		2

## Pflanzenartenliste

Gruppe / Pflanzenart	MS	M	W	Vs	St	PA	Ph	Sz	VS	V	G	cf	§	Rote Liste			
														HH	ND	SH	D
<b>Tracheobionta (Gefäßpflanzen)</b>																	
Acer platanoides (Spitz-Ahorn)	7	w															
Acer pseudoplatanus (Berg-Ahorn)	7	h															
Aegopodium podagraria (Giersch)	7	w															
Alliaria petiolata (Knoblauchsrauke)	7	z															
Alnus glutinosa (Schwarz-Erle)	7	z															
Betula pendula (Hänge-Birke)	7	h															
Cornus sanguinea (Roter Hartriegel)	7	w															
Cornus sericea (Weißer Hartriegel)	7	w													D		
Corylus avellana (Haselnuss)	7	w															
Dryopteris dilatata (Breitblättriger Wurmfarne)	7	w															
Dryopteris filix-mas (Gewöhnlicher Wurmfarne)	7	w															
Galeobdolon argentatum (Garten Goldnessel)	7	w															
Geranium robertianum (Stinkender Storchschnabel)	7	w															
Geum urbanum (Echte Nelkenwurz)	7	w															
Glechoma hederacea (Gundermann)	7	h															
Hedera helix (Efeu)	7	z															
Impatiens noli-tangere (Echtes Springkraut)	7	w													V		

# Erhebungsbogen

**B**

<b>Projekt</b>	Biotopkartierung Hamburg		<b>Interne Nr.</b>	105416	
			<b>DK5   DK5-GK</b>	<b>8030</b>	8032
<b>Handlungsbedarf</b>	Nein		<b>DK5 - Name</b>	Glinde-Karolinenhof	
<b>Bearbeitung</b>	CLA	<b>Kopie</b>	<b>Biotop-Nr.   alt</b>	4	4
<b>Räumliche Abbildung</b>	Fläche	Ja	<b>Kartierung</b>	10.08.2016	
<b>Anzahl Abschnitte</b>	1		<b>Fläche / Länge [m<sup>2</sup>/m]</b>	6002,8551	
			<b>Breite (lineare Abb.) [m]</b>		

## Pflanzenartenliste

Gruppe / Pflanzenart	MS	M	W	Vs	St	PA	Ph	Sz	VS	V	G	cf	§	Rote Liste				
														HH	ND	SH	D	
Laburnum anagyroides (Gewöhnlicher Goldregen)	7	w																
Lapsana communis (Rainkohl)	7	w																
Plantago lanceolata (Spitz-Wegerich)	7	w																
Poa nemoralis (Hain-Rispengras)	7	w																
Populus x canadensis (Hybrid-Pappel)	7	w																
Prunus avium (Vogel-Kirsche)	7	w																
Quercus robur (Stiel-Eiche)	7	z																
Ribes rubrum (Rote Johannisbeere)	7	w																
Rosa multiflora (Vielblütige Rose)	7	w																
Rubus armeniacus (Armenische Brombeere)	7	w																
Rubus caesius (Kratzbeere)	7	w																
Rubus fruticosus agg. (Artengruppe Echte Brombeere)	7	h																
Rubus idaeus (Himbeere)	7	w																
Salix alba (Silber-Weide)	7	z																
Salix caprea (Sal-Weide)	7	w																
Sambucus nigra (Schwarzer Holunder)	7	z																
Sambucus racemosa (Trauben-Holunder)	7	w																
Scirpus sylvaticus (Wald-Simse)	7	z																V
Scrophularia nodosa (Knotige Braunwurz)	7	w																
Sorbus aucuparia (Eberesche)	7	w																
Urtica dioica (Große Brennessel)	7	z																
<b>Anzahl Rote Liste Arten</b>														<b>1</b>	<b>2</b>			
<b>Anzahl Arten</b>														<b>38</b>				

MS: Mengensystem; M: Mengenangabe, W: Bewertung der Art (FFH-Monitoring), Vs: Vegetationsschicht, St: Status, PA: Autor Phänologie; Ph: Phänologie, Sz: Soziabilität, VS: Vitalitätssystem; V: Vitalität, G: Geschlecht, cf: unsichere Bestimmung, §: Schutz nach BNatSchG, HH: Rote Liste Hamburg, Nds: Rote Liste Niedersachsen, SH: Rote Liste Schleswig-Holstein, D: Rote Liste Deutschland