

Erhebungsbogen

B

Projekt	Biotopkartierung Hamburg	Interne Nr.	105657
		DK5 DK5-GK	8028 8030
		DK5 - Name	Lohbrügge-Ost
Handlungsbedarf	Nein	Biotop-Nr. alt	30 36
Bearbeitung	CLA	Kartierung	13.06.2016
Räumliche Abbildung	Fläche	Fläche / Länge [m²/m]	4075,3131
Anzahl Abschnitte	1	Breite (lineare Abb.) [m]	

Gesetzlicher Schutz § 30 (2) 1.2 Natürliche oder naturnahe stehende Gewässer **Schutz nur teilweise** Ja

Gesamtbewertung	6	Wertvoll
– Alter	6	Biotop mittleren Alters, 50 bis 100 Jahre
– Belastungsgrad	6	Flächenhaft geringe oder örtlich stärkere oder Vorbelastung mit deutlichem Einfluß
– Ökolog. Funktion	7	Sehr hohe Bedeutung in einem Biotopkomplex, für den lokalen Biotopverbund oder als Puffer
– Seltenheit	6	Seltener Biotoptyp, ohne seltene oder bedrohte Pflges., ungesättigtes Artenspektrum, reliktsche RL-Arten

Bestandsbeschreibung

Aufgestautes flaches Teichsystem mit viel Totholz im Wasser, scholliger Ölkahmhaut und umgebenden Gehölzen. Die Holzpflanzen sind eine artenreiche natürliche und synanthrope Mischung und teilweise urwaldähnlich ineinander verwachsen. Die Teiche sind auf einer Karte von 1941 bereits verzeichnet. 2 Teiche sind durch einen etwa 10cm breiten, senkrecht eingeschnittenen Bach verbunden, der eine Art unbenutzten Fahrweg durchtrennt, der seinerseits die 2 Teiche trennt. Entlang diesen Landstreifens stehen 2 Reihen Kastanien, die wiederum auf dem Landstreifen kaum weitere Vegetation zulassen. Die Kastanien sind teilweise schief, eine war jüngst in einem Sommersturm umgebrochen, andere kränkeln. In diesem Bereich sind die Ufer verbaut (gewesen), aber überwachsen (ca 40cm, steil - sonst meist flach). Im Norden fließend abgegrenzte kleingartenähnliche Nutzung, dort Uferverbau mit scheinbar dafür geeigneten Materialien. Am Südteich zur Bille hin befindet sich ein (behelfsmäßig gebasteltes) Wehr. Der Südteich ist wegen seiner naturnahen Ufervegetation und seiner Verlandungstendenz gesetzlich geschützt.

2016: Das Gewässer ist gänzlich mit Lemna bedeckt und zudem nicht mehr genau einsehbar, da ein Zaun das betreten des umgebenden Geländes unmöglich macht.

Vorkommen an Biotoptypen

1	TF	Typ	HF	F.Anteil
2	BTYP	Biotoptyp	- gesetzl. Grundl.	
3	Zusatz	Zusatz zum Biotoptypen		
4	LRT	Lebensraumtyp		
1	1		Ja	100 %
2	SEG	Angelegte Kleingewässer, klein, naturnah, nährstoffreich (2000)		
3	vg	Ufergehölze (vg)		
4	kein LRT	kein Lebensraumtyp nach FFH-Richtlinie		

Räumliche Lage

Lagebeschreibung	bei der Mündung Bormühlenbach/ Bille		
Nachbarnutzung/en	Spazierwege, Einzelhausbebauung		
Rechtswert (X)	580445	Hochwert (Y)	5928452
Bezirk	Bergedorf	Naturraum	Billetal (696.11)
Stadtteil (OT-Nr.)	Lohbrügge (601)	Gemarkung	Lohbrügge (608)
Digitaler Grünplan	<input checked="" type="checkbox"/> Hafengesamtgebiet	<input type="checkbox"/> Ramsargebiet	<input type="checkbox"/> EG-Vogelschutzgeb.
Ausgleichsflächen	<input type="checkbox"/> Biosphärenreservat	<input type="checkbox"/> Nationalpark	<input type="checkbox"/>
NSG / ND / LSG	LSG Bergedorf/Lohbrügge [HH-2049 / Anteil: 100%]		
FFH-GEBIET			
Wasserschutzgebiet			

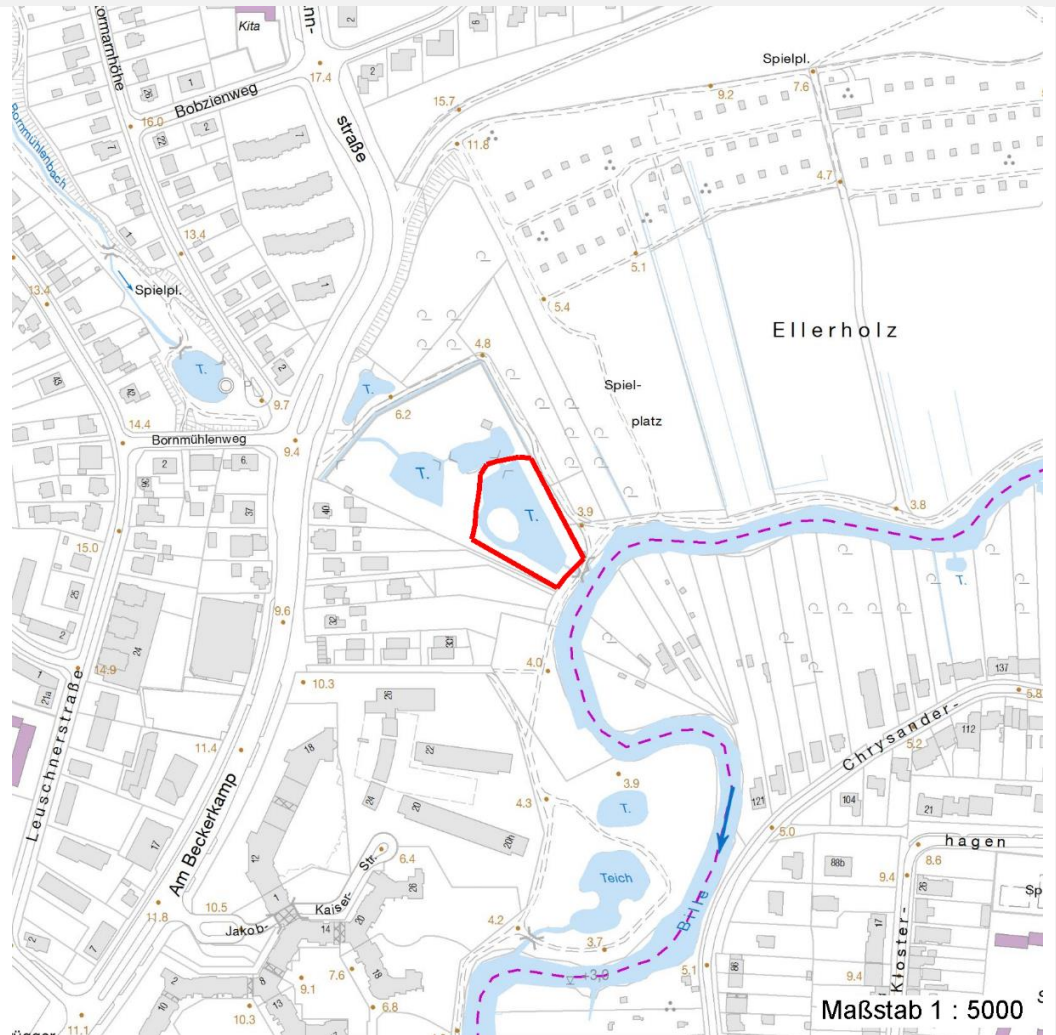
Erhebungsbogen

B

Projekt	Biotopkartierung Hamburg	Interne Nr.	105657
		DK5 DK5-GK	8028 8030
		DK5 - Name	Lohbrügge-Ost
Handlungsbedarf	Nein	Biotop-Nr. alt	30 36
Bearbeitung	CLA	Kartierung	13.06.2016
Räumliche Abbildung	Fläche	Fläche / Länge [m²/m]	4075,3131
Anzahl Abschnitte	1	Breite (lineare Abb.) [m]	

Räumliche Lage

Karte



Weitere Erhebungsbögen

Interne Nr.	Interne Nr. Zuordnung	DK5	Biotop-Nr.	Kartierung	Zuordnung	DK5 (GK)	Biotop-Nr. (alt)
105657	67796	8028	30	15.10.2007	K	8030	36
105657	67759	8028	62	30.07.1998	<	8030	10037

Zuordnung: N = nachfolgende Kartierung, K = weitere Kartierungen (zeitlich vorher oder nachher)

Weitere Angaben

Merkmal	Wert
Auswertung	
Gefährdung/ Einflüsse	Intensive Nutzung oder Pflege (im Norden) Eutrophierung
Wertgesichtspunkte	Intensivierung der Nutzung oder Pflege möglich Bedeutung für das Landschaftsbild Bedeutung für die Erholung

Erhebungsbogen

B

Projekt	Biotopkartierung Hamburg	Interne Nr.	105657
		DK5 DK5-GK	8028 8030
Handlungsbedarf	Nein	DK5 - Name	Lohbrügge-Ost
Bearbeitung	CLA	Biotop-Nr. alt	30 36
Räumliche Abbildung	Fläche	Kartierung	13.06.2016
Anzahl Abschnitte	1	Fläche / Länge [m²/m]	4075,3131
		Breite (lineare Abb.) [m]	

Weitere Angaben

Merkmal	Wert
	Entwicklungspotenzial
	Naturnahes Element in beeinträchtigter Umgebung
	Strukturvielfalt
	Vorkommen seltener Pflanzen
	Artenreich
zoologisch bedeutsame Strukturen	Kleingewässer
	Dichte spontane Gebüsche
Bedeutung für Tiergruppe	Amphibien, Laichgewässer
	Vögel
	Wassergebundene Insekten
Maßnahmen	2.15 - Pufferstreifen schaffen, Nährstoffeinträge vermindern
	Entfernung des nicht biotopgerechten Uferverbaus

Teilflächenbeschreibung

Teilflächentyp		Teilflächen-Nr.	1
Biotoptyp	Angelegte Kleingewässer, klein, naturnah, nährstoffreich (2000)	Biotoptyp	SEG
- Zusatz	Ufergehölze (vg)	- gesetzl. Grundl.	
FFH-LRT Beschreibung	kein Lebensraumtyp nach FFH-Richtlinie	FFH-LRT	kein LRT
		Entw.potential LRT	
		Hauptfläche	Ja
		Flächenanteil	100 %
		FFH-Unters.Fläche	Nein
		Saatgutfläche	Nein

Weitere Angaben

Merkmal	Wert
Standort, Relief	
Zusätze - Btyp	I4 - Ufer naturnah, kleinflächig befestigt

Zeigerwerte der Pflanzenartenliste (Auswertung)

Standort	Belichtung	halbschattig	5,4
Boden	Feuchte	feucht	6,9
	Stickstoff (N)	stickstoffreich	7,2
	Reaktion	neutral	6,6
Vegetation	Mahdverträglichkeit	mäßig schnittverträglich (erster Schnitt nicht vor 1. Juli)	4,8
Zeigerwerte	Futterwert	sehr geringwertiges Futter	2
	Wechselfeuchteanzeiger		1
	Giftpflanzen		1
	Überschw.anzeiger		4

Erhebungsbogen

B

Projekt	Biotopkartierung Hamburg	Interne Nr.	105657
Handlungsbedarf	Nein	DK5 DK5-GK	8028 8030
Bearbeitung	CLA	DK5 - Name	Lohbrügge-Ost
Räumliche Abbildung	Fläche	Biotop-Nr. alt	30 36
Anzahl Abschnitte	1	Kartierung	13.06.2016
		Fläche / Länge [m²/m]	4075,3131
		Breite (lineare Abb.) [m]	

Pflanzenartenliste

Gruppe / Pflanzenart	MS	M	W	Vs	St	PA	Ph	Sz	VS	V	G	cf	§	Rote Liste			
														HH	ND	SH	D
Tracheobionta (Gefäßpflanzen)																	
Acer platanoides (Spitz-Ahorn)	7	z															
Acer pseudoplatanus (Berg-Ahorn)	7	z															
Aegopodium podagraria (Giersch)	7	h															
Aesculus hippocastanum (Gewöhnliche Roskastanie)	7	w															
Alnus glutinosa (Schwarz-Erle)	7	h															
Athyrium filix-femina (Gewöhnlicher Frauenfarn)	7	w															
Betula pubescens (Moor-Birke)	7	X															
Cardamine pratensis agg. (Artengruppe Wiesen-Schaumkraut)	7	X													V		
Carex spec. (Segge)	7	z															
Carpinus betulus (Hainbuche)	7	w															
Corylus avellana (Haselnuss)	7	w															
Deschampsia cespitosa (Rasen-Schmiele)	7	z															
Festuca gigantea (Riesen-Schwingel)	7	w															
Filipendula ulmaria (Mädesüß)	7	w															
Fraxinus excelsior (Gewöhnliche Esche)	7	w															
Glechoma hederacea (Gundermann)	7	h															
Glyceria maxima (Wasser-Schwaden)	7	w															
Hedera helix (Efeu)	7	l															
Helianthus tuberosus (Topinambur)	7	w															
Holcus lanatus (Wolliges Honiggras)	7	w															
Humulus lupulus (Hopfen)	7	w															
Ilex aquifolium (Stechpalme)	7	w											b				
Juglans regia (Echte Walnuss)	7	w													D		
Lemna spec. (Wasserlinse)	7	d															
Lycopus europaeus (Gewöhnlicher Wolfstrapp)	7	w															
Malus domestica (Kultur-Apfel)	7	w															
Phragmites australis (Schilf)	7	l															
Poa annua (Einjähriges Rispengras)	7	w															
Poa trivialis (Gewöhnliches Rispengras)	7	w															
Populus spec. (Pappel)	7	w															
Prunus serotina (Späte Traubenkirsche)	7	w															
Ribes uva-crispa (Stachelbeere)	7	w															
Rubus laciniatus (Schlitzblättrige Brombeere)	7	w															
Rubus spec. (Brombeeren unbestimmt)	7	z															
Salix x rubens (Fahl-Weide)	7	X															
Scirpus sylvaticus (Wald-Simse)	7	w													V		
Sorbus aucuparia (Eberesche)	7	w															
Taxus baccata (Gemeine Eibe)	7	w											b	3	V		
Urtica dioica (Große Brennnessel)	7	h															
Viburnum opulus (Gewöhnlicher Schneeball)	7	w															
														Anzahl Rote Liste Arten			
														1 3 1			
														Anzahl Arten			
														40			

MS: Mengensystem; M: Mengenangabe, W: Bewertung der Art (FFH-Monitoring), Vs: Vegetationsschicht, St: Status, PA: Autor Phänologie; Ph: Phänologie, Sz: Soziabilität, VS: Vitalitätssystem; V: Vitalität, G: Geschlecht, cf: unsichere Bestimmung, §: Schutz nach BNatSchG, HH: Rote Liste Hamburg, Nds: Rote Liste Niedersachsen, SH: Rote Liste Schleswig-Holstein, D: Rote Liste Deutschland

Erhebungsbogen

B

Projekt	Biotopkartierung Hamburg	Interne Nr.	105657
Handlungsbedarf	Nein	DK5 DK5-GK	8028 8030
Bearbeitung	CLA	DK5 - Name	Lohbrügge-Ost
Räumliche Abbildung	Fläche	Biotop-Nr. alt	30 36
Anzahl Abschnitte	1	Kartierung	13.06.2016
		Fläche / Länge [m²/m]	4075,3131
		Breite (lineare Abb.) [m]	