

# Erhebungsbogen

**B**

<b>Projekt</b>	Biotopkartierung Hamburg	<b>Interne Nr.</b>	105653
		<b>DK5   DK5-GK</b>	<b>8028</b> 8030
<b>Handlungsbedarf</b>	Nein	<b>DK5 - Name</b>	Lohbrügge-Ost
<b>Bearbeitung</b>	CLA	<b>Biotop-Nr.   alt</b>	<b>27</b> 33
<b>Räumliche Abbildung</b>	Fläche	<b>Kartierung</b>	13.06.2016
<b>Anzahl Abschnitte</b>	2	<b>Fläche / Länge [m<sup>2</sup>/m]</b>	12716,2277
		<b>Breite (lineare Abb.) [m]</b>	

<b>Gesetzlicher Schutz</b>	§ 30 (2) 4.3 Auwälder	<b>Schutz nur teilweise</b>	<b>Nein</b>
----------------------------	-----------------------	-----------------------------	-------------

<b>Gesamtbewertung</b>	7	Besonders wertvoll
– <b>Alter</b>	6	Biotop mittleren Alters, 50 bis 100 Jahre
– <b>Belastungsgrad</b>	7	Flächenhaft geringe oder Vorbelastung mit schwachem Einfluß
– <b>Ökolog. Funktion</b>	8	Wertbestimmender Bestandteil eines wertvollen Biotopkomplexes oder für den regionalen Biotopverbund.
– <b>Seltenheit</b>	7	Seltener Biotoptyp, mit seltenen oder bedrohten Pflges., gesättigtes Artenspektrum, einige RL-Arten

## Bestandsbeschreibung

Feuchter Wald hauptsächlich aus Erlen, mit Weidengebüsch.  
 Stellenweise steht Wasser im Biotop, das teilweise auch verockert ist. Bereichsweise scheint Quelligkeit gegeben zu sein.  
 Gegenüber der Vorkartierung Verbesserung: die Krautschicht ist zwar sehr reich an (Sumpf-) Brennesseln (bis 2,2m), weist aber auch viele andere Arten auf, oft noch unter den Brennesseln. Durch Nutzungseinstellung konnte sich der Biotop auch auf ehemaliges Kleingartenland ausbreiten. Dort findet sich Weidengebüsch, oft mit Zaunwindenschleier und aufkommende Erlen.  
 Erlen haben sonst bis 35cm Stammdurchmesser, einige Pappeln bis 80cm.  
 Bauschutt-, Gartenabfall- und Schnapsflascheneintrag.  
 Zum Biotop hinzugenommen ist ein Abschnitt südwestlich des Wanderwegs mit Erlenwald, dessen Krautschicht trotz feuchter Verhältnisse weniger Feuchtezeiger aufweist. Dieser Bereich ist gegenüber dem mehr genutzten Außenbereich der Bebauung, zu dem es hinzugezählt ist, durch einen gigantischen Pflanzenabfallwall tabgetrennt.  
 2016: Im westlichen Endstück des Waldes hat sich ein Dominanzbestand des japanischen Staudenknöterichs entwickelt. Hier sollten gezielte Maßnahmen zur Entfernung ergriffen werden.

## Vorkommen an Biotoptypen

1	TF	Typ	HF	F.Anteil
2	BTYP	Biotoptyp		- gesetzl. Grundl.
3	Zusatz	Zusatz zum Biotoptypen		
4	LRT	Lebensraumtyp		
1	1		Ja	90 %
2	WEA	Erlen- und Eschen-Auwald (2000)		
4	91E0*	Bach-Erlen-Eschenwälder und Erlen-Eschen-Quellwälder (einschl. Weichholzauwälder)		
1	2			9 %
2	WEZ	Erlen- und Eschenwald außerhalb der Auen (2000)		
1	3			1 %
2	AKN	Neophytenflur (2000)		

## Räumliche Lage

<b>Lagebeschreibung</b>	An der Mündung des Bornmühlenbachs in die Bille		
<b>Nachbarnutzung/en</b>	Park mit Wegen, Spielplatz, Kleingartenland, Wohnbebauung		
<b>Rechtswert (X)</b>	580464	<b>Hochwert (Y)</b>	5928538
<b>Bezirk</b>	Bergedorf	<b>Naturraum</b>	Billetal (696.11)
<b>Stadtteil (OT-Nr.)</b>	Lohbrügge (601)	<b>Gemarkung</b>	Lohbrügge (608)

# Erhebungsbogen

**B**

<b>Projekt</b>	Biotopkartierung Hamburg	<b>Interne Nr.</b>	105653
		<b>DK5   DK5-GK</b>	<b>8028</b> 8030
		<b>DK5 - Name</b>	Lohbrügge-Ost
<b>Handlungsbedarf</b>	Nein	<b>Biotop-Nr.   alt</b>	<b>27</b> 33
<b>Bearbeitung</b>	CLA	<b>Kartierung</b>	13.06.2016
<b>Räumliche Abbildung</b>	Fläche	<b>Fläche / Länge [m<sup>2</sup>/m]</b>	12716,2277
<b>Anzahl Abschnitte</b>	2	<b>Breite (lineare Abb.) [m]</b>	

## Räumliche Lage

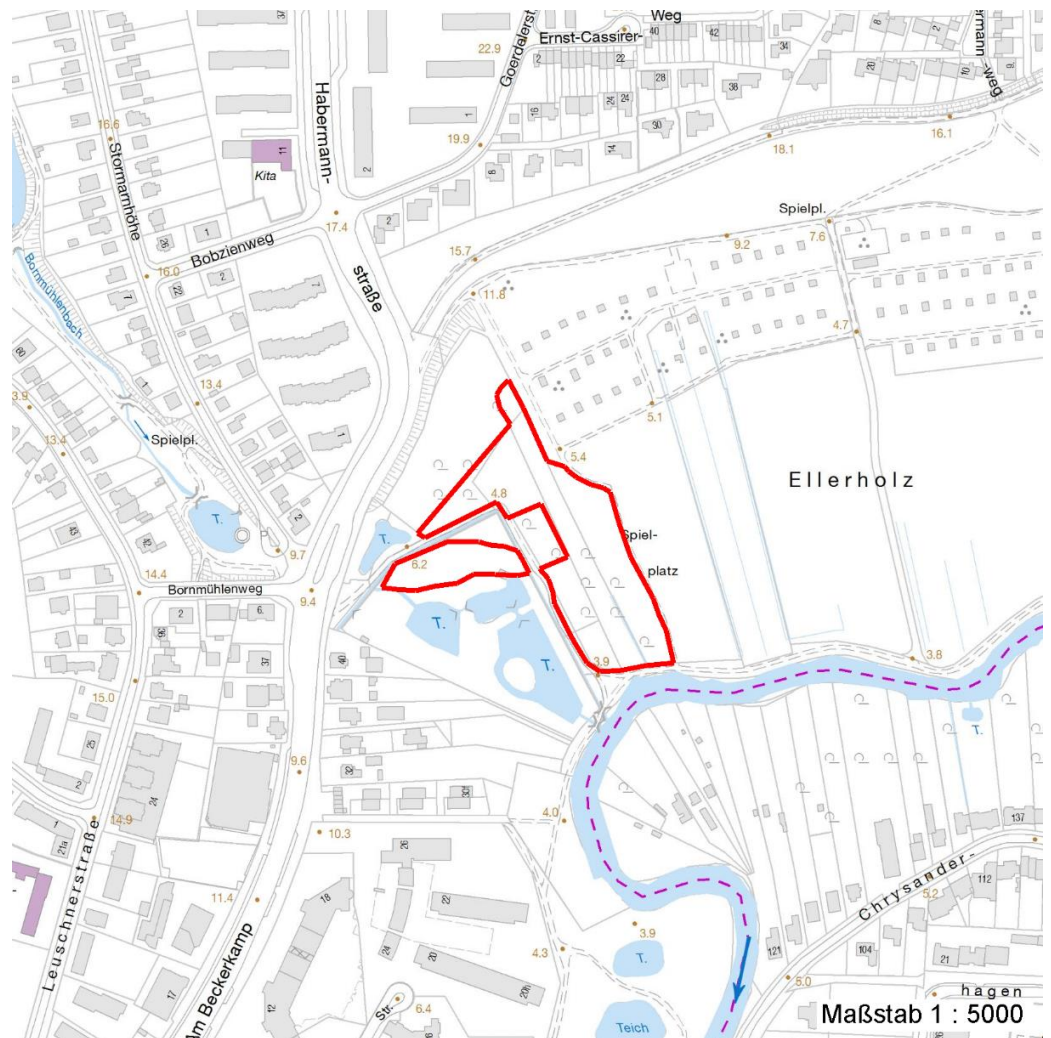
**Digitaler Grünplan**    **x**    **Hafengesamtgebiet**    **Ramsargebiet**    **EG-Vogelschutzgeb.**

**Ausgleichsflächen**    **Biosphärenreservat**    **Nationalpark**  
 NSG / ND / LSG    LSG Bergedorf/Lohbrügge [ HH-2049 / Anteil: 100% ]

**FFH-GEBIET**

**Wasserschutzgebiet**

**Karte**



## Weitere Erhebungsbögen

Interne Nr.	Interne Nr. Zuordnung	DK5	Biotop-Nr.	Kartierung	Zuordnung	DK5 (GK)	Biotop-Nr. (alt)
105653	67752	8028	27	15.10.2007	K	8030	33
105653	110035	8028	213	17.07.2018	N		
105653	67783	8028	19	11.08.1998	/	8030	19
105653	67757	8028	60	30.07.1998	<	8030	10035

Zuordnung: N = nachfolgende Kartierung, K = weitere Kartierungen (zeitlich vorher oder nachher)

# Erhebungsbogen

**B**

<b>Projekt</b>	Biotopkartierung Hamburg	<b>Interne Nr.</b>	105653
		<b>DK5   DK5-GK</b>	<b>8028</b> 8030
<b>Handlungsbedarf</b>	Nein	<b>DK5 - Name</b>	Lohbrügge-Ost
<b>Bearbeitung</b>	CLA	<b>Biotop-Nr.   alt</b>	<b>27</b> 33
<b>Räumliche Abbildung</b>	Fläche	<b>Kartierung</b>	13.06.2016
<b>Anzahl Abschnitte</b>	2	<b>Fläche / Länge [m<sup>2</sup>/m]</b>	12716,2277
		<b>Breite (lineare Abb.) [m]</b>	

## Foto

Interne Nr.	Index	Dateiname	Aufnahmerichtung
57426	0	8028_27_130616_1.JPG	
57427	0	8028_27_130616_2.JPG	
57428	0	8028_27_130616_3.JPG	
57429	0	8028_27_130616_4.JPG	
57430	0	8028_27_130616_5.JPG	

## Weitere Angaben

Merkmal	Wert
<b>Auswertung</b>	
Gefährdung/ Einflüsse	Eutrophierung Entwässerung Standortunangemessene Kleingartennutzung. Folge: u.a Gartenabfalleintrag
Wertgesichtspunkte	Bedeutung für den Biotopverbund Bedeutung für die Erholung Landschaftstypischer Biotop Entwicklungspotenzial Naturnahes Element in beeinträchtigter Umgebung Stadtökologisch günstiges Grünvolumen Starke Beeinträchtigung durch die aktuelle Nutzung Strukturvielfalt Teil eines größeren Biotopkomplexes Vorkommen seltener Pflanzen Wertvoller Altbaumbestand Artenreich Bedeutung für das Landschaftsbild
zoologisch bedeutsame Strukturen	Totholz Dichte spontane Gebüsche Alte Bäume mit Höhlen Nasse Mulden Kleingewässer
Bedeutung für Tiergruppe	Amphibien Holzbewohnende Insekten Kleinsäuger Insekten, allgemein Mollusken Spinnen Wassergebundene Insekten Vögel
Maßnahmen	1.11 - Beseitigung von Müll / Gartenabfällen 4.3 - Mehrschnitt-Wiesennutzung, Aushagerung 4.13 - Wasserstand anheben, Flächen vernässen Kleingartennutzung zurücknehmen; von Wohnnutzung abtrennen

# Erhebungsbogen

**B**

<b>Projekt</b>	Biotopkartierung Hamburg	<b>Interne Nr.</b>	105653
<b>Handlungsbedarf</b>	Nein	<b>DK5   DK5-GK</b>	<b>8028</b> 8030
<b>Bearbeitung</b>	CLA	<b>DK5 - Name</b>	Lohbrücke-Ost
<b>Räumliche Abbildung</b>	Fläche	<b>Biotop-Nr.   alt</b>	<b>27</b> 33
<b>Anzahl Abschnitte</b>	2	<b>Kartierung</b>	13.06.2016
		<b>Fläche / Länge [m<sup>2</sup>/m]</b>	12716,2277
		<b>Breite (lineare Abb.) [m]</b>	

## Foto

**Fotodatei** 8028\_27\_130616\_1.JPG  
**Bildbeschreibung** k.A.  
**Aufnahmerichtung**



**Fotodatei** 8028\_27\_130616\_2.JPG  
**Bildbeschreibung** k.A.  
**Aufnahmerichtung**



## Foto

**Fotodatei** 8028\_27\_130616\_3.JPG  
**Bildbeschreibung** k.A.  
**Aufnahmerichtung**



**Fotodatei** 8028\_27\_130616\_4.JPG  
**Bildbeschreibung** k.A.  
**Aufnahmerichtung**



# Erhebungsbogen

**B**

<b>Projekt</b>	Biotopkartierung Hamburg	<b>Interne Nr.</b>	105653
		<b>DK5   DK5-GK</b>	<b>8028</b> 8030
<b>Handlungsbedarf</b>	Nein	<b>DK5 - Name</b>	Lohbrügge-Ost
<b>Bearbeitung</b>	CLA	<b>Biotop-Nr.   alt</b>	<b>27</b> 33
<b>Räumliche Abbildung</b>	Fläche	<b>Kartierung</b>	13.06.2016
<b>Anzahl Abschnitte</b>	2	<b>Fläche / Länge [m<sup>2</sup>/m]</b>	12716,2277
		<b>Breite (lineare Abb.) [m]</b>	

## Teilflächenbeschreibung

<b>Teilflächentyp</b>		<b>Teilflächen-Nr.</b>	1
<b>Biotoptyp</b>	Erlen- und Eschen-Auwald (2000)	<b>Biotoptyp</b>	WEA
- Zusatz		<b>- gesetzl. Grundl.</b>	
<b>FFH-LRT</b>	Bach-Erlen-Eschenwälder und Erlen-Eschen-Quellwälder (einschl. Weichholzauwälder)	<b>FFH-LRT</b>	91E0*
<b>Beschreibung</b>	Sonstige Strukturen: Hauptfläche (n)e Wanderweg / Bornmühlenbach	<b>Entw.potential LRT</b>	
		<b>Hauptfläche</b>	Ja
		<b>Flächenanteil</b>	90 %
		<b>FFH-Unters.Fläche</b>	Nein
		<b>Saatgutfläche</b>	Nein

## Weitere Angaben

Merkmal	Wert
<b>Auswertung</b>	
Maßnahmen	1.10 - Beseitigung von Neophyten

## FFH-Bewertungen (BFN)

		Wert	AZ	Z
<b>1 Lebensraumtyp</b>				
<b>3 Arteninventar</b> , Gesamtbewertung, 1..n - Parameter mit Kriterien A/B/C				
<b>4 Habitatstruktur</b> , Gesamtbewertung, 1..n - Parameter mit Kriterien A/B/C				
<b>5 Beeinträchtigungen</b> , Gesamtbewertung, 1..n - Parameter mit Kriterien A/B/C				
Zustandsbewertung: AZ – Vorgabewert, Z – von AZ abweichend festgelegte Zustandsbewertung				
<b>1 91E0 (BFN) Bach-Erlen-Eschenwälder und Erlen-Eschen-Quellwälder (einschl. Weichholzauwälder)</b>			C	
<b>3 Arteninventar</b>				C
<b>4 Habitatstrukturen</b>				C
<b>5 Beeinträchtigungen</b>				C

## Zeigerwerte der Pflanzenartenliste (Auswertung)

<b>Standort</b>	<b>Belichtung</b>	halbsonnig bis halbschattig	5,9
<b>Boden</b>	<b>Feuchte</b>	feucht	6,9
	<b>Stickstoff (N)</b>	stickstoffreich	7,1
	<b>Reaktion</b>	neutral	6,7
<b>Vegetation</b>	<b>Mahdverträglichkeit</b>	schnittempfindlich bis mäßig schnittverträglich	4
<b>Zeigerwerte</b>	<b>Futterwert</b>	geringwertiges Futter	2,6
	<b>Wechselfeuchteanzeiger</b>		5
	<b>Giftpflanzen</b>		3
	<b>Überschw.anzeiger</b>		8

## Pflanzenartenliste

Gruppe / Pflanzenart	MS	M	W	Vs	St	PA	Ph	Sz	VS	V	G	cf	§	Rote Liste			
														HH	ND	SH	D
Tracheobionta (Gefäßpflanzen)																	

# Erhebungsbogen

**B**

<b>Projekt</b>	Biotopkartierung Hamburg		<b>Interne Nr.</b>	105653	
<b>Handlungsbedarf</b>	Nein		<b>DK5   DK5-GK</b>	<b>8028</b>	8030
<b>Bearbeitung</b>	CLA	<b>Kopie</b>	<b>DK5 - Name</b>	Lohbrügge-Ost	
<b>Räumliche Abbildung</b>	Fläche	Ja	<b>Biotop-Nr.   alt</b>	<b>27</b>	33
<b>Anzahl Abschnitte</b>	2		<b>Kartierung</b>	13.06.2016	
			<b>Fläche / Länge [m<sup>2</sup>/m]</b>	12716,2277	
			<b>Breite (lineare Abb.) [m]</b>		

## Pflanzenartenliste

Gruppe / Pflanzenart	MS	M	W	Vs	St	PA	Ph	Sz	VS	V	G	cf	§	Rote Liste				
														HH	ND	SH	D	
Acer platanoides (Spitz-Ahorn)	7	w																
Acer pseudoplatanus (Berg-Ahorn)	7	w																
Aegopodium podagraria (Giersch)	7	z																
Aesculus spec. (Rosskastanie)	7	w																
Alliaria petiolata (Knoblauchsrauke)	7	l																
Alnus glutinosa (Schwarz-Erle)	7	h																
Angelica sylvestris (Wald-Engelwurz)	7	z												V				
Athyrium filix-femina (Gewöhnlicher Frauenfarn)	7	w																
Berula erecta (Aufrechte Berle)	7	w																
Betula pendula (Hänge-Birke)	7	w																
Betula pubescens (Moor-Birke)	7	w																
Calystegia sepium (Zaun-Winde)	7	z																
Cardamine amara (Bitteres Schaumkraut)	7	X												V			V	
Carex spec. (Segge)	7	l																
Carpinus betulus (Hainbuche)	7	w																
Cirsium oleraceum (Kohl-Kratzdistel)	7	z																
Corylus avellana (Haselnuss)	7	w																
Crataegus laevigata (Zweigrifflicher Weißdorn)	7	w																
Crataegus monogyna (Eingrifflicher Weißdorn)	7	z																
Dactylis glomerata (Wiesen-Knäuelgras)	7	z																
Dryopteris dilatata (Breitblättriger Wurmfarne)	7	w																
Dryopteris filix-mas (Gewöhnlicher Wurmfarne)	7	w																
Epilobium hirsutum (Zottiges Weidenröschen)	7	w																
Equisetum arvense (Acker-Schachtelhalm)	7	w																
Equisetum fluviatile (Teich-Schachtelhalm)	7	X																
Filipendula ulmaria (Mädesüß)	7	X																
Fraxinus excelsior (Gewöhnliche Esche)	7	w																
Galeobdolon argentatum (Garten Goldnessel)	7	l																
Galeopsis tetrahit (Gewöhnlicher Hohlzahn)	7	w																
Galium aparine (Kletten-Labkraut)	7	z																
Geum urbanum (Echte Nelkenwurz)	7	z																
Glechoma hederacea (Gundermann)	7	z																
Glyceria maxima (Wasser-Schwaden)	7	l																
Humulus lupulus (Hopfen)	7	z																
Hylotelephium telephium agg. (Artengruppe Purpur-Fetthenne)	7	w																
Impatiens parviflora (Kleinblütiges Springkraut)	7	w																
Juncus effusus (Flutter-Binse)	7	w																
Lemna spec. (Wasserlinse)	7	w																
Lonicera periclymenum (Wald-Geißblatt)	7	w																
Lysimachia spec. (Pfennigkraut)	7	X																
Lysimachia vulgaris (Gewöhnlicher Gilbweiderich)	7	X																
Lythrum salicaria (Blut-Weiderich)	7	X																
Matteuccia struthiopteris (Straußfarn)	7	X												b		3		V
Parthenocissus inserta (Wilder Wein)	7	X																
Phragmites australis (Schilf)	7	w																
Poa trivialis (Gewöhnliches Rispengras)	7	z																
Polygonatum multiflorum (Vielblütige Weißwurz)	7	X																

# Erhebungsbogen

**B**

<b>Projekt</b>	Biotopkartierung Hamburg	<b>Interne Nr.</b>	105653
		<b>DK5   DK5-GK</b>	<b>8028</b> 8030
<b>Handlungsbedarf</b>	Nein	<b>DK5 - Name</b>	Lohbrügge-Ost
<b>Bearbeitung</b>	CLA	<b>Biotop-Nr.   alt</b>	<b>27</b> 33
<b>Räumliche Abbildung</b>	Fläche	<b>Kartierung</b>	13.06.2016
<b>Anzahl Abschnitte</b>	2	<b>Fläche / Länge [m<sup>2</sup>/m]</b>	12716,2277
		<b>Breite (lineare Abb.) [m]</b>	

## Pflanzenartenliste

Gruppe / Pflanzenart	MS	M	W	Vs	St	PA	Ph	Sz	VS	V	G	cf	Rote Liste					
													§	HH	ND	SH	D	
Populus spec. (Pappel)	7	w																
Prunus padus (Echte Traubenkirsche)	7	w																
Prunus serotina (Späte Traubenkirsche)	7	w																
Quercus robur (Stiel-Eiche)	7	w																
Ranunculus repens (Kriechender Hahnenfuß)	7	w																
Ribes rubrum (Rote Johannisbeere)	7	w																
Ribes rubrum agg. (Artengruppe Rote Johannisbeere)	7	w																
Rubus spec. (Brombeeren unbestimmt)	7	w																
Salix alba (Silber-Weide)	7	w																
Salix caprea (Sal-Weide)	7	w																
Salix cinerea (Grau-Weide)	7	w																
Salix fragilis (Bruch-Weide)	7	w														D		D
Salix spec. (Weide)	7	w																
Salix viminalis (Korb-Weide)	7	w																
Sambucus nigra (Schwarzer Holunder)	7	z																
Scirpus sylvaticus (Wald-Simse)	7	w																V
Scrophularia spec. (Braunwurz)	7	w																
Syringa vulgaris (Gewöhnlicher Flieder)	7	X																
Urtica dioica (Große Brennnessel)	7	h																
Urtica subinermis (Sumpf-Brennnessel)	7	w															D	
Viburnum opulus (Gewöhnlicher Schneeball)	7	w																
<b>Anzahl Rote Liste Arten</b>													<b>4</b>	<b>1</b>	<b>3</b>	<b>1</b>		
<b>Anzahl Arten</b>													<b>68</b>					

MS: Mengensystem; M: Mengenangabe, W: Bewertung der Art (FFH-Monitoring), Vs: Vegetationsschicht, St: Status, PA: Autor Phänologie; Ph: Phänologie, Sz: Soziabilität, VS: Vitalitätssystem; V: Vitalität, G: Geschlecht, cf: unsichere Bestimmung, §: Schutz nach BNatSchG, HH: Rote Liste Hamburg, Nds: Rote Liste Niedersachsen, SH: Rote Liste Schleswig-Holstein, D: Rote Liste Deutschland

## Teilflächenbeschreibung

<b>Teilflächentyp</b>		<b>Teilflächen-Nr.</b>	2
<b>Biototyp</b>	Erlen- und Eschenwald außerhalb der Auen (2000)	<b>Biototyp</b>	WEZ
- <b>Zusatz</b>		- <b>gesetzl. Grundl.</b>	
<b>FFH-LRT</b>		<b>FFH-LRT</b>	
<b>Beschreibung</b>	Sonstige Strukturen: Zur Bebauung hinzugezäunter Bereich sw des Wanderwegs (10 % der Fläche)	<b>Entw.potential LRT</b>	
		<b>Hauptfläche</b>	
		<b>Flächenanteil</b>	9 %
		<b>FFH-Unters.Fläche</b>	Nein
		<b>Saatgutfläche</b>	Nein

## Weitere Angaben

Merkmal	Wert
<b>Boden</b>	
Feuchte	7 - feucht
Stickstoffgehalt	8 - sehr stickstoffreich

# Erhebungsbogen

**B**

<b>Projekt</b>	Biotopkartierung Hamburg	<b>Interne Nr.</b>	105653
		<b>DK5   DK5-GK</b>	<b>8028</b> 8030
<b>Handlungsbedarf</b>	Nein	<b>DK5 - Name</b>	Lohbrügge-Ost
<b>Bearbeitung</b>	CLA	<b>Biotop-Nr.   alt</b>	<b>27</b> 33
<b>Räumliche Abbildung</b>	Fläche	<b>Kartierung</b>	13.06.2016
<b>Anzahl Abschnitte</b>	2	<b>Fläche / Länge [m<sup>2</sup>/m]</b>	12716,2277
		<b>Breite (lineare Abb.) [m]</b>	

## Zeigerwerte der Pflanzenartenliste (Auswertung)

<b>Standort</b>	<b>Belichtung</b>	halbsonnig bis halbschattig	6,1
<b>Boden</b>	<b>Feuchte</b>	feucht	6,8
	<b>Stickstoff (N)</b>	sehr stickstoffreich	8,1
	<b>Reaktion</b>	neutral	6,6
<b>Vegetation</b>	<b>Mahdverträglichkeit</b>	schnittempfindlich bis mäßig schnittverträglich	3,5
<b>Zeigerwerte</b>	<b>Futterwert</b>	fast wertloses Futter	1
	<b>Wechselfeuchteanzeiger</b>		0
	<b>Giftpflanzen</b>		1
	<b>Überschw.anzeiger</b>		5

## Pflanzenartenliste

Gruppe / Pflanzenart	MS	M	W	Vs	St	PA	Ph	Sz	VS	V	G	cf	§	Rote Liste			
														HH	ND	SH	D
<b>Tracheobionta (Gefäßpflanzen)</b>																	
Aegopodium podagraria (Giersch)	7	z															
Alnus glutinosa (Schwarz-Erle)	7	h															
Cardamine pratensis agg. (Artengruppe Wiesen-Schaumkraut)	7	z													V		
Corylus avellana (Haselnuss)	7	w															
Crataegus monogyna (Eingrifflicher Weißdorn)	7	z															
Fallopia japonica (Japanischer Staudenknöterich)	7	l															
Glechoma hederacea (Gundermann)	7	z															
Humulus lupulus (Hopfen)	7	z															
Impatiens glandulifera (Drüsiges Springkraut)	7	z															
Ranunculus acris (Scharfer Hahnenfuß)	7	w															
Salix alba (Silber-Weide)	7	w															
Sambucus nigra (Schwarzer Holunder)	7	z															
Sorbus aucuparia (Eberesche)	7	w															
Urtica dioica (Große Brennnessel)	7	d															

**Anzahl Rote Liste Arten** 1  
**Anzahl Arten** 14

MS: Mengensystem; M: Mengenangabe, W: Bewertung der Art (FFH-Monitoring), Vs: Vegetationsschicht, St: Status, PA: Autor Phänologie; Ph: Phänologie, Sz: Soziabilität, VS: Vitalitätssystem; V: Vitalität, G: Geschlecht, cf: unsichere Bestimmung, §: Schutz nach BNatSchG, HH: Rote Liste Hamburg, Nds: Rote Liste Niedersachsen, SH: Rote Liste Schleswig-Holstein, D: Rote Liste Deutschland

## Teilflächenbeschreibung

<b>Teilflächentyp</b>		<b>Teilflächen-Nr.</b>	3
<b>Biototyp</b>	Neophytenflur (2000)	<b>Biototyp</b>	AKN
- <b>Zusatz</b>		- <b>gesetzl. Grundl.</b>	
<b>FFH-LRT</b>		<b>FFH-LRT</b>	
<b>Beschreibung</b>		<b>Entw.potential LRT</b>	
		<b>Hauptfläche</b>	
		<b>Flächenanteil</b>	1 %
		<b>FFH-Unters.Fläche</b>	Nein
		<b>Saatgutfläche</b>	Nein



# Erhebungsbogen

**B**

<b>Projekt</b>	Biotopkartierung Hamburg		<b>Interne Nr.</b>	105653	
			<b>DK5   DK5-GK</b>	<b>8028</b>	8030
<b>Handlungsbedarf</b>	Nein		<b>DK5 - Name</b>	Lohbrügge-Ost	
<b>Bearbeitung</b>	CLA	<b>Kopie</b>	Ja	<b>Biotop-Nr.   alt</b>	27 33
<b>Räumliche Abbildung</b>	Fläche			<b>Kartierung</b>	13.06.2016
<b>Anzahl Abschnitte</b>	2			<b>Fläche / Länge [m<sup>2</sup>/m]</b>	12716,2277
				<b>Breite (lineare Abb.) [m]</b>	

## Zeigerwerte der Pflanzenartenliste (Auswertung)

<b>Standort</b>	<b>Belichtung</b>	sonnig	8
<b>Boden</b>	<b>Feuchte</b>	naß	8
	<b>Stickstoff (N)</b>	stickstoffreich	7
	<b>Reaktion</b>	mäßig sauer	5
<b>Vegetation</b>	<b>Mahdverträglichkeit</b>	schnittempfindlich (nur Herbstschnitt vertragend)	3
<b>Zeigerwerte</b>	<b>Futterwert</b>	wertloses Futter	0
	<b>Wechselfeuchteanzeiger</b>		0
	<b>Giftpflanzen</b>		0
	<b>Überschw.anzeiger</b>		1

## Pflanzenartenliste

Gruppe / Pflanzenart	MS	M	W	Vs	St	PA	Ph	Sz	VS	V	G	cf	§	Rote Liste			
														HH	ND	SH	D
<b>Tracheobionta (Gefäßpflanzen)</b>																	
Fallopia japonica (Japanischer Staudenknöterich)	7	d															
<b>Anzahl Rote Liste Arten</b>																	
<b>Anzahl Arten</b> 1																	

MS: Mengensystem; M: Mengenangabe, W: Bewertung der Art (FFH-Monitoring), Vs: Vegetationsschicht, St: Status, PA: Autor Phänologie; Ph: Phänologie, Sz: Soziabilität, VS: Vitalitätssystem; V: Vitalität, G: Geschlecht, cf: unsichere Bestimmung, §: Schutz nach BNatSchG, HH: Rote Liste Hamburg, Nds: Rote Liste Niedersachsen, SH: Rote Liste Schleswig-Holstein, D: Rote Liste Deutschland