

# Erhebungsbogen

**B**

<b>Projekt</b>	Biotopkartierung Hamburg	<b>Interne Nr.</b>	105411
		<b>DK5   DK5-GK</b>	<b>8028</b>
<b>Handlungsbedarf</b>	Nein	<b>DK5 - Name</b>	Lohbrügge-Ost
<b>Bearbeitung</b>	CLA	<b>Biotop-Nr.   alt</b>	196
<b>Räumliche Abbildung</b>	Fläche	<b>Kartierung</b>	22.09.2016
<b>Anzahl Abschnitte</b>	1	<b>Fläche / Länge [m<sup>2</sup>/m]</b>	358,9936
		<b>Breite (lineare Abb.) [m]</b>	

**Gesetzlicher Schutz**    kein gesetzl. Schutz    **kein gesetzlich geschütztes Biotop**    **Schutz nur teilweise**    **Nein**

<b>Gesamtbewertung</b>	6	Wertvoll
– <b>Alter</b>	4	Biotop mittleren Alters, 10 bis 20 Jahre
– <b>Belastungsgrad</b>	6	Flächenhaft geringe oder örtlich stärkere oder Vorbelastung mit deutlichem Einfluß
– <b>Ökolog. Funktion</b>	6	Hohe Bedeutung in einem Biotopkomplex, für den lokalen Biotopverbund oder als Puffer
– <b>Seltenheit</b>	6	Seltener Biotoptyp, ohne seltene oder bedrohte Pflges., ungesättigtes Artenspektrum, reliktsche RL-Arten

## Bestandsbeschreibung

Der Teich wird vermutlich aus dem Bornmühlenbach gespeist.

## Vorkommen an Biotoptypen

1	TF	Typ	HF	F.Anteil
2	BTYP	Biotoptyp		- gesetzl. Grundl.
3	Zusatz	Zusatz zum Biotoptypen		
4	LRT	Lebensraumtyp		
1	1		Ja	100 %
2	SET	Teich, nährstoffreich, naturnah (2000)		
4	kein LRT	kein Lebensraumtyp nach FFH-Richtlinie		

## Räumliche Lage

<b>Lagebeschreibung</b>	Der Teich liegt in Lohbrügge auf dem Schulhof der Stadtteilschule Lohbrügge.		
<b>Nachbarnutzung/en</b>	Park, Schulhof		
<b>Rechtswert (X)</b>	580004	<b>Hochwert (Y)</b>	5929086
<b>Bezirk</b>	Bergedorf	<b>Naturraum</b>	Glinder Geest (696.10)
<b>Stadtteil (OT-Nr.)</b>	Lohbrügge (601)	<b>Gemarkung</b>	Lohbrügge (608)
<b>Digitaler Grünplan</b>	<input type="checkbox"/> <b>Hafengesamtgebiet</b>	<input type="checkbox"/> <b>Ramsargebiet</b>	<input type="checkbox"/> <b>EG-Vogelschutzgeb.</b>
<b>Ausgleichsflächen</b>	<input type="checkbox"/> <b>Biosphärenreservat</b>	<input type="checkbox"/> <b>Nationalpark</b>	<input type="checkbox"/>
<b>NSG / ND / LSG</b>			
<b>FFH-GEBIET</b>			
<b>Wasserschutzgebiet</b>			

# Erhebungsbogen

**B**

<b>Projekt</b>	Biotopkartierung Hamburg		<b>Interne Nr.</b>	105411
			<b>DK5   DK5-GK</b>	<b>8028</b>
			<b>DK5 - Name</b>	Lohbrügge-Ost
<b>Handlungsbedarf</b>	Nein		<b>Biotop-Nr.   alt</b>	<b>196</b>
<b>Bearbeitung</b>	CLA	<b>Kopie</b>	Nein	<b>Kartierung</b>
<b>Räumliche Abbildung</b>	Fläche			22.09.2016
<b>Anzahl Abschnitte</b>	1			<b>Fläche / Länge [m<sup>2</sup>/m]</b>
				358,9936
				<b>Breite (lineare Abb.) [m]</b>

## Räumliche Lage

### Karte



## Weitere Erhebungsbögen

Interne Nr.	Interne Nr. Zuordnung	DK5	Biotop-Nr.	Kartierung	Zuordnung	DK5 (GK)	Biotop-Nr. (alt)
105411	63968	7828	193	11.10.2007	<	8030	10007

Zuordnung: N = nachfolgende Kartierung, K = weitere Kartierungen (zeitlich vorher oder nachher)

## Foto

Interne Nr.	Index	Dateiname	Aufnahmerichtung
57198	0	8028_196_220916_1.JPG	Norden
57199	0	8028_196_220916_2.JPG	Nordwesten
57200	0	8028_196_220916_3.JPG	Norden
57201	0	8028_196_220916_4.JPG	Süden

# Erhebungsbogen

**B**

<b>Projekt</b>	Biotopkartierung Hamburg	<b>Interne Nr.</b>	105411
		<b>DK5   DK5-GK</b>	<b>8028</b>
<b>Handlungsbedarf</b>	Nein	<b>DK5 - Name</b>	Lohbrücke-Ost
<b>Bearbeitung</b>	CLA	<b>Biotop-Nr.   alt</b>	<b>196</b>
<b>Räumliche Abbildung</b>	Fläche	<b>Kartierung</b>	22.09.2016
<b>Anzahl Abschnitte</b>	1	<b>Fläche / Länge [m<sup>2</sup>/m]</b>	358,9936
		<b>Breite (lineare Abb.) [m]</b>	

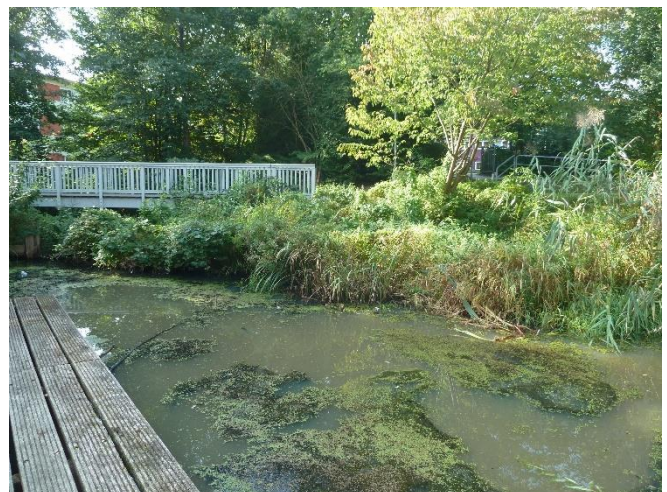
## Foto

<b>Fotodatei</b>	8028_196_220916_1.JPG	<b>Fotodatei</b>	8028_196_220916_2.JPG
<b>Bildbeschreibung</b>	Blick auf den Teich von der Brücke über den Bornmühlenbach	<b>Bildbeschreibung</b>	Blick vom Ponton über den Teich
<b>Aufnahmerichtung</b>	Norden	<b>Aufnahmerichtung</b>	Nordwesten



## Foto

<b>Fotodatei</b>	8028_196_220916_3.JPG	<b>Fotodatei</b>	8028_196_220916_4.JPG
<b>Bildbeschreibung</b>	Blick zum Schulgebäude mit Essigbaum	<b>Bildbeschreibung</b>	Blick auf die Brücke über den Bornmühlenbach
<b>Aufnahmerichtung</b>	Norden	<b>Aufnahmerichtung</b>	Süden



# Erhebungsbogen

**B**

<b>Projekt</b>	Biotopkartierung Hamburg	<b>Interne Nr.</b>	105411
		<b>DK5   DK5-GK</b>	<b>8028</b>
<b>Handlungsbedarf</b>	Nein	<b>DK5 - Name</b>	Lohbrücke-Ost
<b>Bearbeitung</b>	CLA	<b>Biotop-Nr.   alt</b>	<b>196</b>
<b>Räumliche Abbildung</b>	Fläche	<b>Kartierung</b>	22.09.2016
<b>Anzahl Abschnitte</b>	1	<b>Fläche / Länge [m<sup>2</sup>/m]</b>	358,9936
		<b>Breite (lineare Abb.) [m]</b>	

## Teilflächenbeschreibung

<b>Teilflächentyp</b>		<b>Teilflächen-Nr.</b>	1
<b>Biotoptyp</b>	Teich, nährstoffreich, naturnah (2000)	<b>Biotoptyp</b>	SET
- Zusatz		<b>- gesetzl. Grundl.</b>	
<b>FFH-LRT</b>	kein Lebensraumtyp nach FFH-Richtlinie	<b>FFH-LRT</b>	kein LRT
<b>Beschreibung</b>	Das Ufer ist befestigt, der Teich mit Beton abgedichtet.	<b>Entw.potential LRT</b>	
		<b>Hauptfläche</b>	Ja
		<b>Flächenanteil</b>	100 %
		<b>FFH-Unters.Fläche</b>	Nein
		<b>Saatgutfläche</b>	Nein

## Zeigerwerte der Pflanzenartenliste (Auswertung)

<b>Standort</b>	<b>Belichtung</b>	halbsonnig	7
<b>Boden</b>	<b>Feuchte</b>	zeitweise wasserüberstaut	10
	<b>Stickstoff (N)</b>	mäßig stickstoffarm bis stickstoffreich	6,2
	<b>Reaktion</b>	neutral	6,6
<b>Vegetation</b>	<b>Mahdverträglichkeit</b>	schnittempfindlich (nur Herbstschnitt vertragend)	2,9
<b>Zeigerwerte</b>	<b>Futterwert</b>	sehr geringwertiges Futter	1,7
	<b>Wechselfeuchteanzeiger</b>		0
	<b>Giftpflanzen</b>		0
	<b>Überschw.anzeiger</b>		3

## Pflanzenartenliste

Gruppe / Pflanzenart	MS	M	W	Vs	St	PA	Ph	Sz	VS	V	G	cf	§	Rote Liste			
														HH	ND	SH	D
<b>Tracheobionta (Gefäßpflanzen)</b>																	
Alnus glutinosa (Schwarz-Erle)	7	w															
Calystegia sepium (Zaun-Winde)	7	w															
Epilobium angustifolium (Schmalblättriges Weidenröschen)	7	w															
Lemna minor (Kleine Wasserlinse)	7	z															
Lemna trisulca (Dreifurchige Wasserlinse)	7	z											V				
Ligustrum vulgare (Gemeiner Liguster)	7	w															
Lycopus europaeus (Gewöhnlicher Wolfstrapp)	7	w															
Mentha aquatica (Wasser-Minze)	7	w															
Nymphaea alba (Weiße Seerose)	7	w											b	2			
Phragmites australis (Schilf)	7	l															
Prunus avium (Vogel-Kirsche)	7	w															
Rhus typhina (Hirschkolben-Sumach)	7	l															
Rubus armeniacus (Armenische Brombeere)	7	w															
Solidago spec. (Goldrute)	7	w															
Spirodela polyrhiza (Vielwurzlige Teichlinse)	7	l															
Typha latifolia (Breitblättriger Rohrkolben)	7	w															
Urtica subinermis (Sumpf-Brennnessel)	7	w												D			

# Erhebungsbogen

**B**

<b>Projekt</b>	Biotopkartierung Hamburg		<b>Interne Nr.</b>	105411
			<b>DK5   DK5-GK</b>	<b>8028</b>
<b>Handlungsbedarf</b>	Nein		<b>DK5 - Name</b>	Lohbrügge-Ost
<b>Bearbeitung</b>	CLA	<b>Kopie</b>	<b>Biotop-Nr.   alt</b>	196
<b>Räumliche Abbildung</b>	Fläche		<b>Kartierung</b>	22.09.2016
<b>Anzahl Abschnitte</b>	1		<b>Fläche / Länge [m<sup>2</sup>/m]</b>	358,9936
			<b>Breite (lineare Abb.) [m]</b>	

## Pflanzenartenliste

Gruppe / Pflanzenart	MS	M	W	Vs	St	PA	Ph	Sz	VS	V	G	cf	§	Rote Liste			
														HH	ND	SH	D
<b>Anzahl Rote Liste Arten</b>														3			
<b>Anzahl Arten</b>														17			

MS: Mengensystem; M: Mengenangabe, W: Bewertung der Art (FFH-Monitoring), Vs: Vegetationsschicht, St: Status, PA: Autor Phänologie; Ph: Phänologie, Sz: Soziabilität, VS: Vitalitätssystem; V: Vitalität, G: Geschlecht, cf: unsichere Bestimmung, §: Schutz nach BNatSchG, HH: Rote Liste Hamburg, Nds: Rote Liste Niedersachsen, SH: Rote Liste Schleswig-Holstein, D: Rote Liste Deutschland