

# Erhebungsbogen

**B**

<b>Projekt</b>	Biotopkartierung Hamburg	<b>Interne Nr.</b>	105647
		<b>DK5   DK5-GK</b>	<b>8028</b> 8030
<b>Handlungsbedarf</b>	Nein	<b>DK5 - Name</b>	Lohbrügge-Ost
<b>Bearbeitung</b>	CLA	<b>Biotop-Nr.   alt</b>	<b>16</b> 16
<b>Räumliche Abbildung</b>	Fläche	<b>Kartierung</b>	13.06.2016
<b>Anzahl Abschnitte</b>	1	<b>Fläche / Länge [m<sup>2</sup>/m]</b>	2411,8596
		<b>Breite (lineare Abb.) [m]</b>	

<b>Gesetzlicher Schutz</b>	§ 30 (2) 4.3 Auwälder	<b>Schutz nur teilweise</b>	<b>Nein</b>
----------------------------	-----------------------	-----------------------------	-------------

<b>Gesamtbewertung</b>	7	Besonders wertvoll
– <b>Alter</b>	5	Biotop mittleren Alters, 20 bis 50 Jahre
– <b>Belastungsgrad</b>	5	Flächenhaft mittlere oder örtlich starke Belastung
– <b>Ökolog. Funktion</b>	8	Wertbestimmender Bestandteil eines wertvollen Biotopkomplexes oder für den regionalen Biotopverbund.
– <b>Seltenheit</b>	7	Seltener Biotoptyp, mit seltenen oder bedrohten Pflges., gesättigtes Artenspektrum, einige RL-Arten

## Bestandsbeschreibung

Heterogener Billeauwald mit Lichtungen und umgestürzten Weidengiganten. Viel Totholz und mehr oder weniger zusammengebrochene Weiden verschiedener Größe. Korbweiden schlagen dabei in großer Dichte aus, so daß sich Weidenreiserbüschel ergeben. Die Krautschicht ist brennesselreich, oft verfilzt, Lichtungen sind mit Hopfen- und Zaunwindenschleiern überdeckt. Rasenschmiele deutet auf frühere Weidenutzung hin. Der Biotop steht in direktem Kontakt mit der Bille. Der Boden ist feucht und weich. Extremer Bahnlärm.

## Vorkommen an Biotoptypen

1	TF	Typ	HF	F.Anteil
2	BTYP	Biotoptyp	- gesetzl. Grundl.	
3	Zusatz	Zusatz zum Biotoptypen		
4	LRT	Lebensraumtyp		
1	1		Ja	100 %
2	WWZ	Sonstige Weiden-Auwald (2000)		

## Räumliche Lage

<b>Lagebeschreibung</b>	s Bille, n Bahn	<b>Hochwert (Y)</b>	5928166
<b>Nachbarnutzung/en</b>	Bahn (Lärm!), Spazierweg, Bille	<b>Naturraum</b>	Billetal (696.11)
<b>Rechtswert (X)</b>	581173	<b>Gemarkung</b>	Bergedorf (603)
<b>Bezirk</b>	Bergedorf	<b>Ramsargebiet</b>	<input type="checkbox"/> EG-Vogelschutzgeb.
<b>Stadtteil (OT-Nr.)</b>	Bergedorf (602)	<b>Nationalpark</b>	<input type="checkbox"/>
<b>Digitaler Grünplan</b>	<input type="checkbox"/> Hafengesamtgebiet		
<b>Ausgleichsflächen</b>	<input checked="" type="checkbox"/> Biosphärenreservat		
<b>NSG / ND / LSG</b>	LSG Bergedorf/Lohbrügge [ HH-2049 / Anteil: 100% ]		
<b>FFH-GEBIET</b>			
<b>Wasserschutzgebiet</b>			

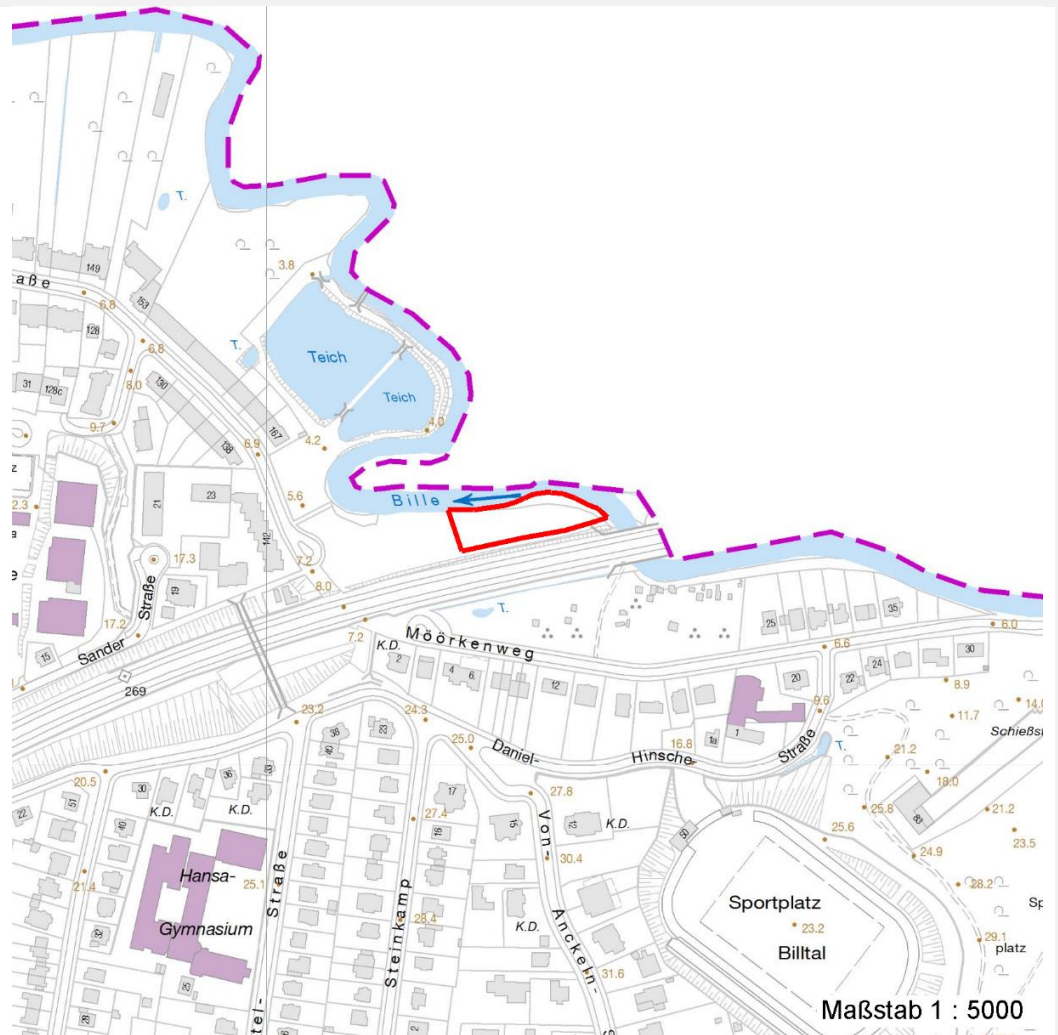
# Erhebungsbogen

**B**

<b>Projekt</b>	Biotopkartierung Hamburg	<b>Interne Nr.</b>	105647
		<b>DK5   DK5-GK</b>	<b>8028</b> 8030
		<b>DK5 - Name</b>	Lohbrügge-Ost
<b>Handlungsbedarf</b>	Nein	<b>Biotop-Nr.   alt</b>	<b>16</b> 16
<b>Bearbeitung</b>	CLA	<b>Kartierung</b>	13.06.2016
<b>Räumliche Abbildung</b>	Fläche	<b>Fläche / Länge [m<sup>2</sup>/m]</b>	2411,8596
<b>Anzahl Abschnitte</b>	1	<b>Breite (lineare Abb.) [m]</b>	

## Räumliche Lage

Karte



## Weitere Erhebungsbögen

Interne Nr.	Interne Nr. Zuordnung	DK5	Biotop-Nr.	Kartierung	Zuordnung	DK5 (GK)	Biotop-Nr. (alt)
105647	67803	8028	16	11.08.1998	K	8030	16
105647	67808	8028	16	16.10.2007	K	8030	16

Zuordnung: N = nachfolgende Kartierung, K = weitere Kartierungen (zeitlich vorher oder nachher)

## Foto

Interne Nr.	Index	Dateiname	Aufnahmerichtung
57402	0	8028_16_130616_1.JPG	
57403	0	8028_16_130616_2.JPG	
57404	0	8028_16_130616_3.JPG	
57405	0	8028_16_130616_4.JPG	
57406	0	8028_16_130616_5.JPG	

# Erhebungsbogen

**B**

<b>Projekt</b>	Biotopkartierung Hamburg	<b>Interne Nr.</b>	105647
		<b>DK5   DK5-GK</b>	<b>8028</b> 8030
<b>Handlungsbedarf</b>	Nein	<b>DK5 - Name</b>	Lohbrügge-Ost
<b>Bearbeitung</b>	CLA	<b>Biotop-Nr.   alt</b>	<b>16</b> 16
<b>Räumliche Abbildung</b>	Fläche	<b>Kartierung</b>	13.06.2016
<b>Anzahl Abschnitte</b>	1	<b>Fläche / Länge [m<sup>2</sup>/m]</b>	2411,8596
		<b>Breite (lineare Abb.) [m]</b>	

## Weitere Angaben

Merkmal	Wert
<b>Auswertung</b>	
Gefährdung/ Einflüsse	Eutrophierung Starke Lärmbelastung
Wertgesichtspunkte	Bedeutung für das Landschaftsbild Naturnahes Element in beeinträchtigter Umgebung Landschaftstypischer Biotop Entwicklungspotenzial Strukturvielfalt Wichtige Pufferfunktion Teil eines größeren Biotopkomplexes
zoologisch bedeutsame Strukturen	Dichte spontane Gebüsche Alte Bäume mit Höhlen
Bedeutung für Tiergruppe	Holzbewohnende Insekten Vögel Kleinsäuger Großsäuger
Maßnahmen	Insekten, allgemein 1.1 - Sukzession ungestört ablaufen lassen 4.13 - Wasserstand anheben, Flächen vernässen 1.4 - Erhalt des Biotops in der gegenwärtigen Ausprägung

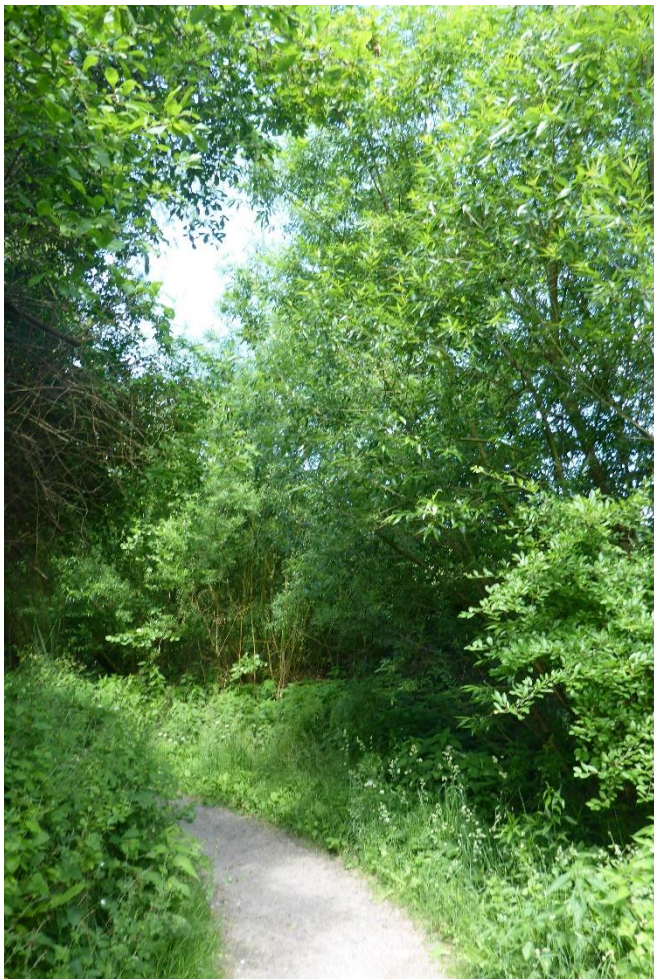
# Erhebungsbogen

**B**

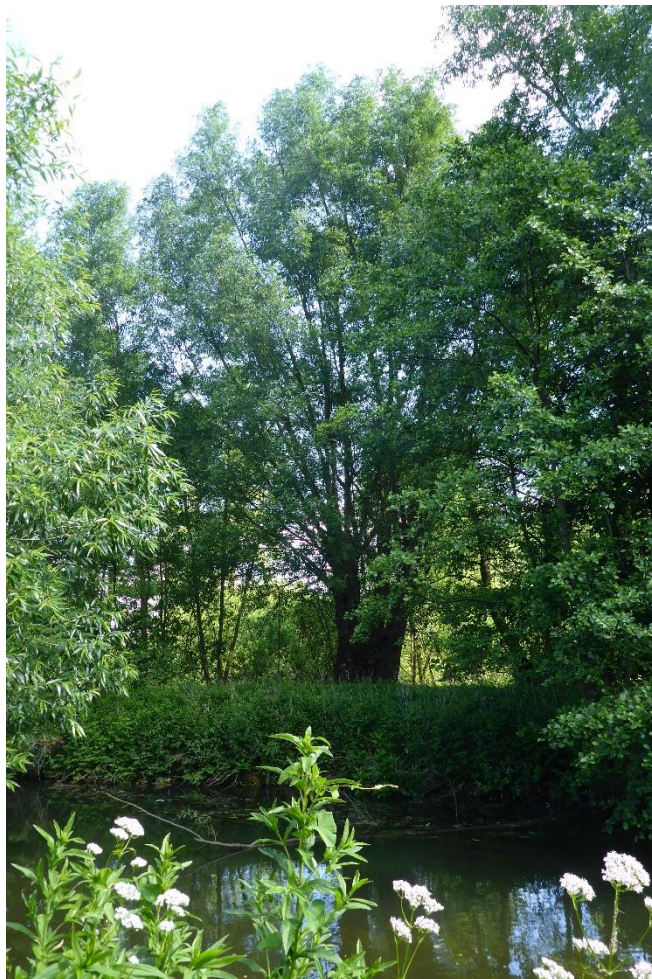
<b>Projekt</b>	Biotopkartierung Hamburg	<b>Interne Nr.</b>	105647
<b>Handlungsbedarf</b>	Nein	<b>DK5   DK5-GK</b>	<b>8028</b> 8030
<b>Bearbeitung</b>	CLA	<b>DK5 - Name</b>	Lohbrügge-Ost
<b>Räumliche Abbildung</b>	Fläche	<b>Biotop-Nr.   alt</b>	<b>16</b> 16
<b>Anzahl Abschnitte</b>	1	<b>Kartierung</b>	13.06.2016
		<b>Fläche / Länge [m<sup>2</sup>/m]</b>	2411,8596
		<b>Breite (lineare Abb.) [m]</b>	

## Foto

**Fotodatei** 8028\_16\_130616\_1.JPG  
**Bildbeschreibung** k.A.  
**Aufnahmerichtung**



**Fotodatei** 8028\_16\_130616\_2.JPG  
**Bildbeschreibung** k.A.  
**Aufnahmerichtung**



# Erhebungsbogen

**B**

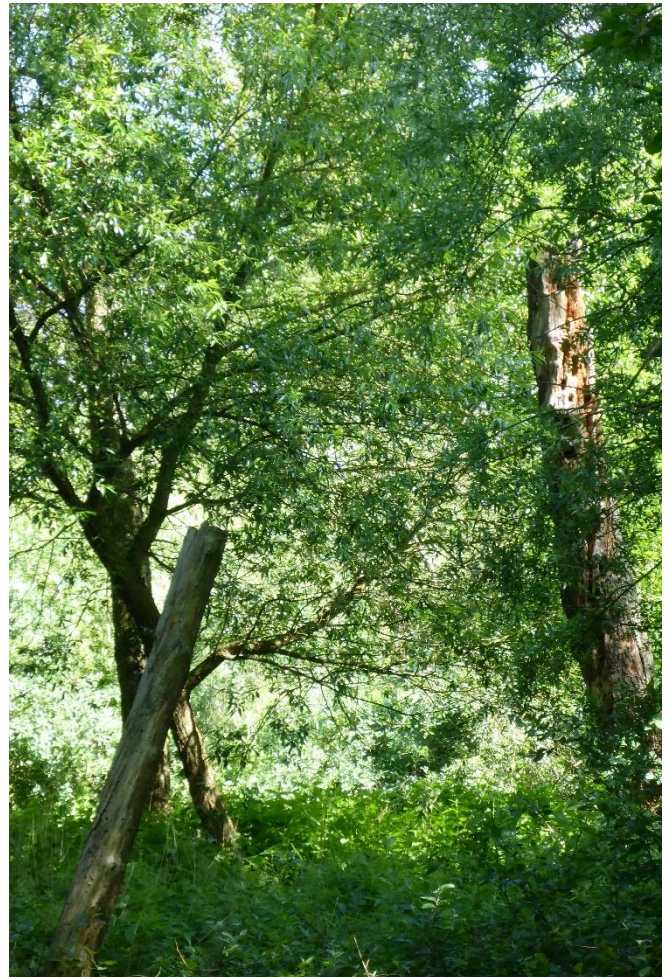
<b>Projekt</b>	Biotopkartierung Hamburg	<b>Interne Nr.</b>	105647
<b>Handlungsbedarf</b>	Nein	<b>DK5   DK5-GK</b>	<b>8028</b> 8030
<b>Bearbeitung</b>	CLA	<b>DK5 - Name</b>	Lohbrügge-Ost
<b>Räumliche Abbildung</b>	Fläche	<b>Biotop-Nr.   alt</b>	16 16
<b>Anzahl Abschnitte</b>	1	<b>Kartierung</b>	13.06.2016
		<b>Fläche / Länge [m<sup>2</sup>/m]</b>	2411,8596
		<b>Breite (lineare Abb.) [m]</b>	

## Foto

**Fotodatei** 8028\_16\_130616\_3.JPG  
**Bildbeschreibung** k.A.  
**Aufnahmerichtung**



**Fotodatei** 8028\_16\_130616\_4.JPG  
**Bildbeschreibung** k.A.  
**Aufnahmerichtung**



## Teilflächenbeschreibung

<b>Teilflächentyp</b>		<b>Teilflächen-Nr.</b>	1
<b>Biotoptyp</b>	Sonstige Weiden-Auwald (2000)	<b>Biotoptyp</b>	WWZ
- Zusatz		- gesetzl. Grundl.	
<b>FFH-LRT</b>		<b>FFH-LRT</b>	
<b>Beschreibung</b>		<b>Entw.potential LRT</b>	
		<b>Hauptfläche</b>	Ja
		<b>Flächenanteil</b>	100 %
		<b>FFH-Unters.Fläche</b>	Nein
		<b>Saatgutfläche</b>	Nein

# Erhebungsbogen

**B**

<b>Projekt</b>	Biotopkartierung Hamburg	<b>Interne Nr.</b>	105647
<b>Handlungsbedarf</b>	Nein	<b>DK5   DK5-GK</b>	<b>8028</b> 8030
<b>Bearbeitung</b>	CLA	<b>DK5 - Name</b>	Lohbrügge-Ost
<b>Räumliche Abbildung</b>	Fläche	<b>Biotop-Nr.   alt</b>	<b>16</b> 16
<b>Anzahl Abschnitte</b>	1	<b>Kartierung</b>	13.06.2016
		<b>Fläche / Länge [m<sup>2</sup>/m]</b>	2411,8596
		<b>Breite (lineare Abb.) [m]</b>	

## Weitere Angaben

Merkmal	Wert
<b>Boden</b>	
Bodentyp	HN - Niedermoor
Feuchte	7 - feucht
Stickstoffgehalt	8 - sehr stickstoffreich
<b>Veg. - Soziologie</b>	
BfN Schlüssel	30.0.01 - Molinietaalia caeruleae (Feuchtwiesen) 43.0.01.02 - Salicion albae (Weidenauen tieferer Lagen) 44.0.01.02 - Alnion glutinosae (Erlenbruchwälder)

## Zeigerwerte der Pflanzenartenliste (Auswertung)

<b>Standort</b>	<b>Belichtung</b>	halbsonnig bis halbschattig	6,5
<b>Boden</b>	<b>Feuchte</b>	feucht	6,6
	<b>Stickstoff (N)</b>	stickstoffreich	6,8
	<b>Reaktion</b>	neutral	6,8
<b>Vegetation</b>	<b>Mahdverträglichkeit</b>	schnittempfindlich bis mäßig schnittverträglich	4,2
<b>Zeigerwerte</b>	<b>Futterwert</b>	sehr geringwertiges Futter	2,4
	<b>Wechselfeuchteanzeiger</b>		5
	<b>Giftpflanzen</b>		2
	<b>Überschw.anzeiger</b>		8

## Pflanzenartenliste

Gruppe / Pflanzenart	MS	M	W	Vs	St	PA	Ph	Sz	VS	V	G	cf	§	Rote Liste			
														HH	ND	SH	D
<b>Tracheobionta (Gefäßpflanzen)</b>																	
Aegopodium podagraria (Giersch)	7	z															
Alliaria petiolata (Knoblauchsrauke)	7	z															
Alnus glutinosa (Schwarz-Erle)	7	w															
Arctium lappa (Große Klette)	7	z															
Calamagrostis canescens (Sumpf-Reitgras)	7	z															
Calystegia sepium (Zaun-Winde)	7	z															
Carex acutiformis (Sumpf-Segge)	7	z															
Cirsium oleraceum (Kohl-Kratzdistel)	7	w															
Corylus avellana (Haselnuss)	7	w															
Crataegus monogyna (Eingrifflicher Weißdorn)	7	w															
Crataegus monogyna (Eingrifflicher Weißdorn)	7	z															
Dactylis glomerata (Wiesen-Knäuelgras)	7	z															
Deschampsia cespitosa (Rasen-Schmiele)	7	z															
Equisetum fluviatile (Teich-Schachtelhalm)	7	w															
Festuca gigantea (Riesen-Schwingel)	7	w															
Filipendula ulmaria (Mädesüß)	7	z															
Frangula alnus (Faulbaum)	7	w															
Galeopsis tetrahit (Gewöhnlicher Hohlzahn)	7	z															
Galium aparine (Kletten-Labkraut)	7	z															
Geum urbanum (Echte Nelkenwurz)	7	z															
Glechoma hederacea (Gundermann)	7	z															
Glyceria maxima (Wasser-Schwaden)	7	w															
Humulus lupulus (Hopfen)	7	z															

# Erhebungsbogen

**B**

<b>Projekt</b>	Biotopkartierung Hamburg		<b>Interne Nr.</b>	105647	
			<b>DK5   DK5-GK</b>	<b>8028</b>	8030
<b>Handlungsbedarf</b>	Nein		<b>DK5 - Name</b>	Lohbrügge-Ost	
<b>Bearbeitung</b>	CLA	<b>Kopie</b>	Ja	<b>Biotop-Nr.   alt</b>	16 16
<b>Räumliche Abbildung</b>	Fläche			<b>Kartierung</b>	13.06.2016
<b>Anzahl Abschnitte</b>	1			<b>Fläche / Länge [m<sup>2</sup>/m]</b>	2411,8596
				<b>Breite (lineare Abb.) [m]</b>	

## Pflanzenartenliste

Gruppe / Pflanzenart	MS	M	W	Vs	St	PA	Ph	Sz	VS	V	G	cf	Rote Liste					
													§	HH	ND	SH	D	
Iris pseudacorus (Gelbe Schwertlilie)	7	w												b				
Lycopus europaeus (Gewöhnlicher Wolfstrapp)	7	w																
Picea spec. (Fichte)	7	w																
Poa trivialis (Gewöhnliches Rispengras)	7	z																
Prunus padus (Echte Traubenkirsche)	7	X																
Pyrus spec. (Birne)	7	w																
Quercus robur (Stiel-Eiche)	7	w																
Rosa canina (Hunds-Rose)	7	w																
Rubus armeniacus (Armenische Brombeere)	7	w																
Rubus caesius (Kratzbeere)	7	w																
Rubus corylifolius agg. (Artengruppe Haselblattbrombeere)	7	w																
Rubus idaeus (Himbeere)	7	w																
Salix alba (Silber-Weide)	7	z																
Salix caprea (Sal-Weide)	7	w																
Salix cinerea (Grau-Weide)	7	z																
Salix spec. (Weide)	7	h																
Salix viminalis (Korb-Weide)	7	z																
Sambucus nigra (Schwarzer Holunder)	7	w																
Silene dioica (Rote Lichtnelke)	7	w																
Stachys palustris (Sumpf-Ziest)	7	z																
Stellaria holostea (Große Sternmiere)	7	z																
Urtica dioica (Große Brennessel)	7	h																

**Anzahl Rote Liste Arten**

**Anzahl Arten**

44

MS: Mengensystem; M: Mengenangabe, W: Bewertung der Art (FFH-Monitoring), Vs: Vegetationsschicht, St: Status, PA: Autor Phänologie; Ph: Phänologie, Sz: Soziabilität, VS: Vitalitätssystem; V: Vitalität, G: Geschlecht, cf: unsichere Bestimmung, §: Schutz nach BNatSchG, HH: Rote Liste Hamburg, Nds: Rote Liste Niedersachsen, SH: Rote Liste Schleswig-Holstein, D: Rote Liste Deutschland