

# Erhebungsbogen

**B**

<b>Projekt</b>	Biotopkartierung Hamburg	<b>Interne Nr.</b>	93891
		<b>DK5   DK5-GK</b>	<b>8026</b> 8028
		<b>DK5 - Name</b>	Bergedorf
<b>Handlungsbedarf</b>	Nein	<b>Biotop-Nr.   alt</b>	<b>47</b> 77
<b>Bearbeitung</b>	CLA	<b>Kartierung</b>	20.08.2015
<b>Räumliche Abbildung</b>	Fläche	<b>Fläche / Länge [m<sup>2</sup>/m]</b>	22151,1043
<b>Anzahl Abschnitte</b>	1	<b>Breite (lineare Abb.) [m]</b>	

**Gesetzlicher Schutz**     **kein gesetzl. Schutz**     **kein gesetzlich geschütztes Biotop**     **Schutz nur teilweise**     **Nein**

<b>Gesamtbewertung</b>	5	Noch wertvoll, gut entwicklungsfähig
– <b>Alter</b>	5	Biotop mittleren Alters, 20 bis 50 Jahre
– <b>Belastungsgrad</b>	5	Flächenhaft mittlere oder örtlich starke Belastung
– <b>Ökolog. Funktion</b>	5	Bedeutung in einem Biotopkomplex, für den lokalen Biotopverbund oder als Puffer
– <b>Seltenheit</b>	5	Seltener Biotoptyp, floristisch stark verarmt, ohne seltener Pflges. od. verbr. artenreicher Biotoptyp

## Bestandsbeschreibung

Relativ artenarmes, intensiv beweidetes Grünland mit Dominanz von Weidelgras und Weißklee, in einem seicht aufgehöhten Beet-Graben-Relief. Die Beete sind landschaftstypisch leicht aufgewölbt, in der Mitte mit Fluabständen von gegenwärtig rund 0,5 m zu den benachbarten Grabenwasserständen, teilweise auch deutlich darüber. Die Vegetation ist mäßig wüchsig, relativ dicht und von den Rindern derzeit nicht vollständig abgeweidet. Sie ist offenbar relativ arten- und blütenarm, eventuell gedüngt. In flachen Mulden deuten Anteile von Fluarten wie Kriechender Hahnenfuß und Ausläufer-Straußgras darauf hin, dass die Teilbereiche im Frühjahr wasserüberstaut waren. Derzeit sind die Flächen jedoch deutlich abgetrocknet.

## Vorkommen an Biotoptypen

1	TF	Typ	HF	F.Anteil
2	BTYP	Biotoptyp	- gesetzl. Grundl.	
3	Zusatz	Zusatz zum Biotoptypen		
4	LRT	Lebensraumtyp		
1	1		Ja	100 %
2	GMW	Artenreiche Weide frischer bis mittlerer Standorte (2000)		

## Räumliche Lage

<b>Lagebeschreibung</b>	Grünland zwischen Kleingartenanlagen		
<b>Nachbarnutzung/en</b>	Kleingartenanlagen		
<b>Rechtswert (X)</b>	581005	<b>Hochwert (Y)</b>	5926235
<b>Bezirk</b>	Bergedorf	<b>Naturraum</b>	Vier- und Marschlande (673.10)
<b>Stadtteil (OT-Nr.)</b>	Bergedorf (603)	<b>Gemarkung</b>	Bergedorf (603)
<b>Digitaler Grünplan</b>	<input type="checkbox"/> <b>Hafengesamtgebiet</b>	<input type="checkbox"/> <b>Ramsargebiet</b>	<input type="checkbox"/> <b>EG-Vogelschutzgeb.</b> <input type="checkbox"/>
<b>Ausgleichsflächen</b>	<input checked="" type="checkbox"/> <b>Biosphärenreservat</b>	<input type="checkbox"/> <b>Nationalpark</b>	<input type="checkbox"/>
<b>NSG / ND / LSG</b>			
<b>FFH-GEBIET</b>			
<b>Wasserschutzgebiet</b>	Curslack/Altengamme [ 3 / Anteil: 100% ]		

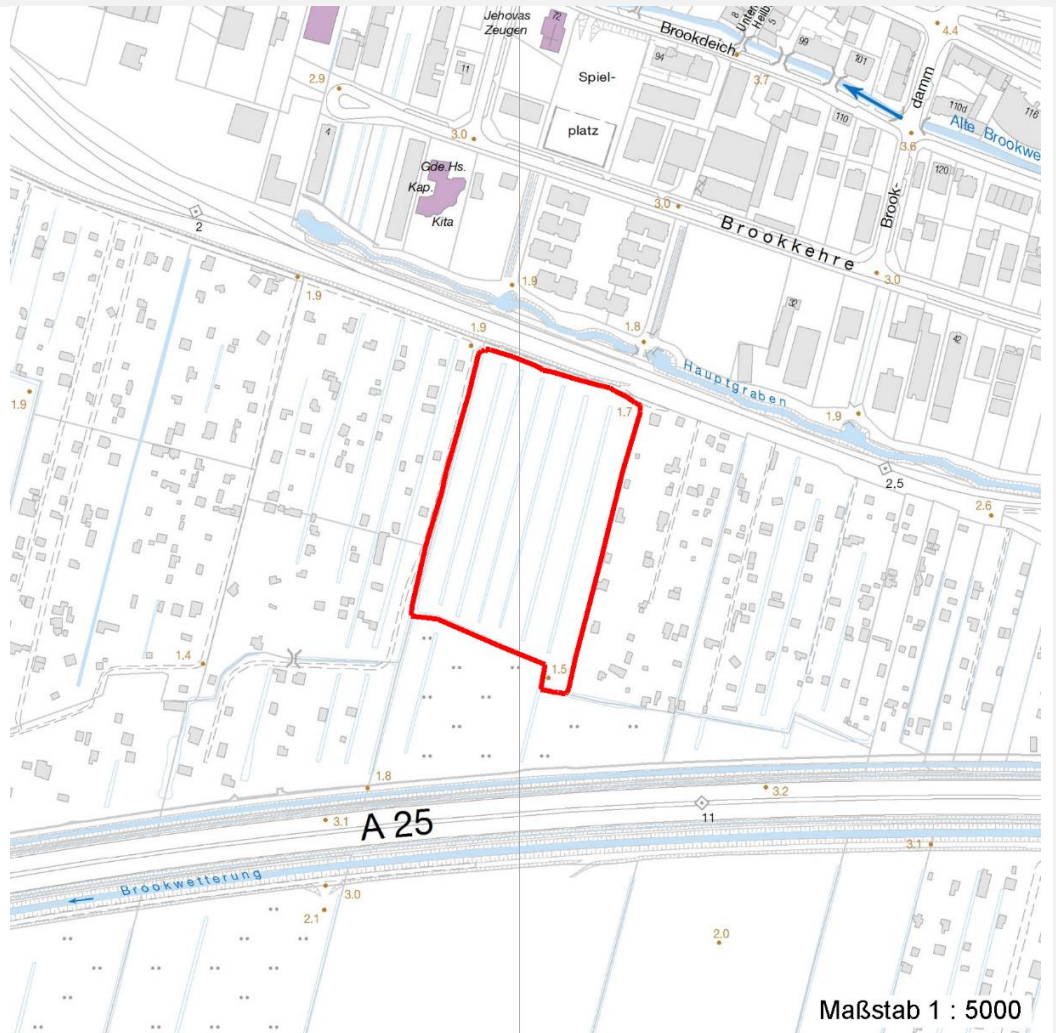
# Erhebungsbogen

**B**

<b>Projekt</b>	Biotopkartierung Hamburg		<b>Interne Nr.</b>	93891	
			<b>DK5   DK5-GK</b>	<b>8026</b>	8028
			<b>DK5 - Name</b>	Bergedorf	
<b>Handlungsbedarf</b>	Nein		<b>Biotop-Nr.   alt</b>	<b>47</b>	77
<b>Bearbeitung</b>	CLA		<b>Kartierung</b>	20.08.2015	
<b>Räumliche Abbildung</b>	Fläche		<b>Fläche / Länge [m<sup>2</sup>/m]</b>	22151,1043	
<b>Anzahl Abschnitte</b>	1		<b>Breite (lineare Abb.) [m]</b>		

## Räumliche Lage

### Karte



## Weitere Erhebungsbögen

Interne Nr.	Interne Nr. Zuordnung	DK5	Biotop-Nr.	Kartierung	Zuordnung	DK5 (GK)	Biotop-Nr. (alt)
93891	67262	8026	47	18.06.2008	K	8028	77
93891	67230	8026	162	22.06.2006	<	8028	10125

Zuordnung: N = nachfolgende Kartierung, K = weitere Kartierungen (zeitlich vorher oder nachher)

## Foto

Interne Nr.	Index	Dateiname	Aufnahmerichtung
47843	0	8026_47_200815_1.JPG	Süden

## Weitere Angaben

**Merkmal** **Wert**

### Auswertung

Gefährdung/ Einflüsse

Vermutlich gedüngtes Grünland, relativ artenarm.

# Erhebungsbogen

**B**

<b>Projekt</b>	Biotopkartierung Hamburg	<b>Interne Nr.</b>	93891
		<b>DK5   DK5-GK</b>	<b>8026</b> 8028
		<b>DK5 - Name</b>	Bergedorf
<b>Handlungsbedarf</b>	Nein	<b>Biotop-Nr.   alt</b>	<b>47</b> 77
<b>Bearbeitung</b>	CLA	<b>Kartierung</b>	20.08.2015
<b>Räumliche Abbildung</b>	Fläche	<b>Fläche / Länge [m<sup>2</sup>/m]</b>	22151,1043
<b>Anzahl Abschnitte</b>	1	<b>Breite (lineare Abb.) [m]</b>	

## Weitere Angaben

Merkmal	Wert
Wertges ichtspunkte Maßnahmen	Dauerhafte Grünlandnutzung. Grünlandnutzung zukünftig möglichst extensiv betreiben, keinen erneuten Umbruch, vorläufig nur mäßig oder nicht düngen, nach Möglichkeit Grünlandnutzung langfristig festschreiben.

## Foto

<b>Fotodatei</b>	8026_47_200815_1.JPG	<b>Fotodatei</b>	
<b>Bildbeschreibung</b>	k.A.	<b>Bildbeschreibung</b>	
<b>Aufnahmerichtung</b>	Süden	<b>Aufnahmerichtung</b>	



## Teilflächenbeschreibung

<b>Teilflächentyp</b>		<b>Teilflächen-Nr.</b>	1
<b>Biotoptyp</b>	Artenreiche Weide frischer bis mittlerer Standorte (2000)	<b>Biotoptyp</b>	GMW
- Zusatz		- gesetzl. Grundl.	
<b>FFH-LRT</b>		<b>FFH-LRT</b>	
<b>Beschreibung</b>		<b>Entw.potential LRT</b>	
		<b>Hauptfläche</b>	Ja
		<b>Flächenanteil</b>	100 %
		<b>FFH-Unters.Fläche</b>	Nein
		<b>Saatgutfläche</b>	Nein

# Erhebungsbogen

**B**

<b>Projekt</b>	Biotopkartierung Hamburg		<b>Interne Nr.</b>	93891	
			<b>DK5   DK5-GK</b>	<b>8026</b>	8028
<b>Handlungsbedarf</b>	Nein		<b>DK5 - Name</b>	Bergedorf	
<b>Bearbeitung</b>	CLA	<b>Kopie</b>	Ja	<b>Biotop-Nr.   alt</b>	47 77
<b>Räumliche Abbildung</b>	Fläche			<b>Kartierung</b>	20.08.2015
<b>Anzahl Abschnitte</b>	1			<b>Fläche / Länge [m<sup>2</sup>/m]</b>	22151,1043
				<b>Breite (lineare Abb.) [m]</b>	

## Weitere Angaben

Merkmal	Wert
<b>Boden</b>	
Feuchte	5 - frisch und mäßig frisch
Reaktion	7 - neutral
Stickstoffgehalt	7 - stickstoffreich
<b>Standort, Relief</b>	
Neigung - Gelände	N0 - nicht geneigt (<2 %)
Belichtung	8 - sonnig
<b>Veg. - Deckg./Ant.</b>	
Gesamt	90 %
<b>Veg. - Höhe</b>	
Gesamt, durchschn.	0.40 m
<b>Veg. - Zeigerwerte</b>	
Mahdverträglichkeit	8 - gut bis überaus schnitt- oder beweidungsverträglich
Futterwert	7 - sehr gute Futterqualität
Anz. Giftpflanzen	1
Anz. Wechselfeuchtezeiger	2
Anz. Überschwemmungsz.	1
<b>Veg. - Soziologie</b>	
BfN Schlüssel	30.0.02.03 - Cynosurion (Weidelgras-Kammgrasweiden)

## Zeigerwerte der Pflanzenartenliste (Auswertung)

<b>Standort</b>	<b>Belichtung</b>	sonnig	7,7
<b>Boden</b>	<b>Feuchte</b>	frisch und mäßig frisch	5,4
	<b>Stickstoff (N)</b>	stickstoffreich	6,6
	<b>Reaktion</b>	neutral	6,7
<b>Vegetation</b>	<b>Mahdverträglichkeit</b>	gut bis überaus schnitt- oder beweidungsverträglich	7,9
<b>Zeigerwerte</b>	<b>Futterwert</b>	sehr gute Futterqualität	7,2
	<b>Wechselfeuchteanzeiger</b>		2
	<b>Giftpflanzen</b>		1
	<b>Überschw.anzeiger</b>		1

## Pflanzenartenliste

Gruppe / Pflanzenart	MS	M	W	Vs	St	PA	Ph	Sz	VS	V	G	cf	§	Rote Liste			
														HH	ND	SH	D
<b>Tracheobionta (Gefäßpflanzen)</b>																	
Agrostis capillaris (Rotes Straußgras)	7	w															
Agrostis stolonifera (Ausläufer-Straußgras)	7	z															
Alopecurus geniculatus (Knick-Fuchsschwanz)	7	w															
Cardamine pratensis (Wiesen-Schaumkraut)	7	w												V			
Lolium perenne (Ausdauerndes Weidelgras)	7	d															
Plantago major major (Großer Wegerich)	7	w															
Poa trivialis (Gewöhnliches Rispengras)	7	z															
Ranunculus repens (Kriechender Hahnenfuß)	7	z															
Rumex acetosa (Großer Sauerampfer)	7	w															
Rumex obtusifolius (Stumpfbblätteriger Ampfer)	7	w															
Taraxacum spec. (Löwenzahn)	7	w															

# Erhebungsbogen

**B**

<b>Projekt</b>	Biotopkartierung Hamburg		<b>Interne Nr.</b>	93891	
			<b>DK5   DK5-GK</b>	<b>8026</b>	8028
<b>Handlungsbedarf</b>	Nein		<b>DK5 - Name</b>	Bergedorf	
<b>Bearbeitung</b>	CLA	<b>Kopie</b>	Ja	<b>Biotop-Nr.   alt</b>	<b>47</b> 77
<b>Räumliche Abbildung</b>	Fläche			<b>Kartierung</b>	20.08.2015
<b>Anzahl Abschnitte</b>	1			<b>Fläche / Länge [m<sup>2</sup>/m]</b>	22151,1043
				<b>Breite (lineare Abb.) [m]</b>	

## Pflanzenartenliste

Gruppe / Pflanzenart	MS	M	W	Vs	St	PA	Ph	Sz	VS	V	G	cf	§	Rote Liste				
														HH	ND	SH	D	
Trifolium dubium (Kleiner Klee)	7	w																
Trifolium repens (Weiß-Klee)	7	h																
<b>Anzahl Rote Liste Arten</b>													<b>1</b>					
<b>Anzahl Arten</b>													<b>13</b>					

MS: Mengensystem; M: Mengenangabe, W: Bewertung der Art (FFH-Monitoring), Vs: Vegetationsschicht, St: Status, PA: Autor Phänologie; Ph: Phänologie, Sz: Soziabilität, VS: Vitalitätssystem; V: Vitalität, G: Geschlecht, cf: unsichere Bestimmung, §: Schutz nach BNatSchG, HH: Rote Liste Hamburg, Nds: Rote Liste Niedersachsen, SH: Rote Liste Schleswig-Holstein, D: Rote Liste Deutschland