

Erhebungsbogen

B

Projekt	Biotopkartierung Hamburg		Interne Nr.	93958	
			DK5 DK5-GK	8026	8028
Handlungsbedarf	Nein		DK5 - Name	Bergedorf	
Bearbeitung	CLA	Kopie Ja	Biotop-Nr. alt	41	65
Räumliche Abbildung	Fläche		Kartierung	03.09.2015	
Anzahl Abschnitte	1		Fläche / Länge [m²/m]	3901,4889	
			Breite (lineare Abb.) [m]		

Gesetzlicher Schutz kein gesetzl. Schutz **kein gesetzlich geschütztes Biotop** **Schutz nur teilweise** **Nein**

Gesamtbewertung	4	Verarmt, entwicklungsfähig
– Alter	3	Biotop geringen Alters, 5 bis 10 Jahre
– Belastungsgrad	3	Flächenhafte starke Belastung
– Ökolog. Funktion	4	Isolierter Lebensraum, keine oder nur geringe Bedeutung für Nachbarflächen
– Seltenheit	4	Verbr. Biotoptyp ohne biotoptypische Artenvielfalt, Ubi quisten

Bestandsbeschreibung

Vermutlich zwischenzeitlich umgebrochenes und mit Weidelgras eingesätes Grünland auf ausgesprochen feuchtem, grundwassernahem, in Teilen vermutlich wasserüberstautem Standort, der in Teilen auch leicht eingemuldet ist und den Eindruck geringen Aufwuchses infolge von Wasserüberstauung macht. Es dominiert neben dem gesäten Weidelgras Flutrasenarten wie Knick-Fuchsschwanz, Flutendem Schwaden und Ausläufer-Straußgras. Insgesamt sehr artenarm und derzeit auch wenig wüchsig, am Boden häufig mit offenem Boden, insgesamt mit einer Vegetationsdeckung unter 70%. Wegen der Artenarmut nicht geschützt nach § 28 HmbNatSchG.

Vorkommen an Biotoptypen

1	TF	Typ	HF	F.Anteil
2	BTYP	Biotoptyp		- gesetzl. Grundl.
3	Zusatz	Zusatz zum Biotoptypen		
4	LRT	Lebensraumtyp		
1	1		Ja	100 %
2	GIF	Artenarmes Grünland auf Feuchtstandorten (2000)		

Räumliche Lage

Lagebeschreibung	Nordteil des westlichen Grünlandkomplexes		
Nachbarnutzung/en	Gräben, Grünland, Gärten, Röhricht		
Rechtswert (X)	580311	Hochwert (Y)	5926145
Bezirk	Bergedorf	Naturraum	Vier- und Marschlande (673.10)
Stadtteil (OT-Nr.)	Bergedorf (603)	Gemarkung	Bergedorf (603)
Digitaler Grünplan	<input checked="" type="checkbox"/> Hafengesamtgebiet	<input type="checkbox"/> Ramsargebiet	<input type="checkbox"/> EG-Vogelschutzgeb.
Ausgleichsflächen	<input type="checkbox"/> Biosphärenreservat	<input type="checkbox"/> Nationalpark	<input type="checkbox"/>
NSG / ND / LSG			
FFH-GEBIET			
Wasserschutzgebiet	Curslack/Altengamme [3 / Anteil: 100%]		

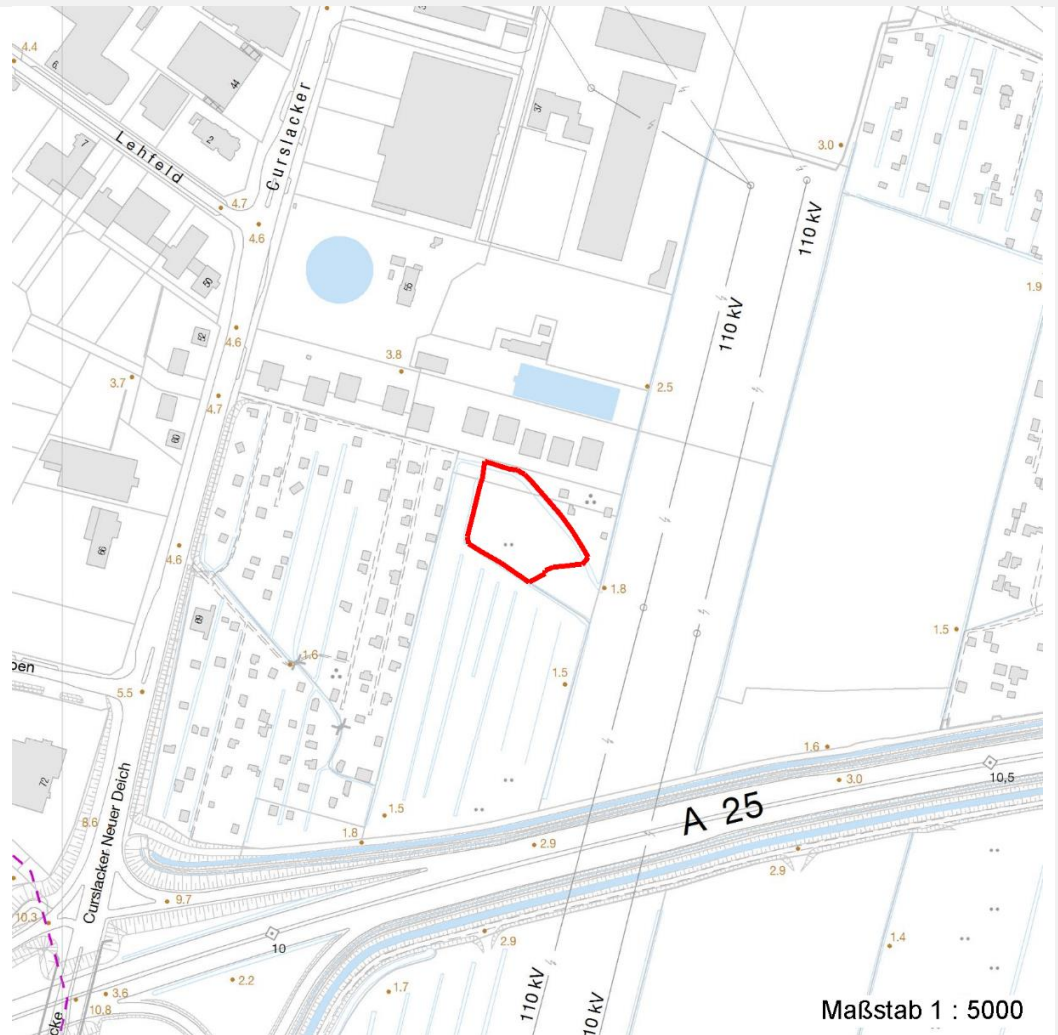
Erhebungsbogen

B

Projekt	Biotopkartierung Hamburg		Interne Nr.	93958	
			DK5 DK5-GK	8026	8028
			DK5 - Name	Bergedorf	
Handlungsbedarf	Nein		Biotop-Nr. alt	41	65
Bearbeitung	CLA	Kopie Ja	Kartierung	03.09.2015	
Räumliche Abbildung	Fläche		Fläche / Länge [m²/m]	3901,4889	
Anzahl Abschnitte	1		Breite (lineare Abb.) [m]		

Räumliche Lage

Karte



Weitere Erhebungsbögen

Interne Nr.	Interne Nr. Zuordnung	DK5	Biotop-Nr.	Kartierung	Zuordnung	DK5 (GK)	Biotop-Nr. (alt)
93958	67437	8026	41	18.06.2008	K	8028	65
93958	67290	8026	7	07.09.2004	<	8026	10069

Zuordnung: N = nachfolgende Kartierung, K = weitere Kartierungen (zeitlich vorher oder nachher)

Foto

Interne Nr.	Index	Dateiname	Aufnahmerichtung
47870	0	8026_41_030915_1.JPG	Südwesten

Weitere Angaben

Merkmal	Wert
---------	------

Auswertung

Erhebungsbogen

B

Projekt	Biotopkartierung Hamburg	Interne Nr.	93958
		DK5 DK5-GK	8026 8028
		DK5 - Name	Bergedorf
Handlungsbedarf	Nein	Biotop-Nr. alt	41 65
Bearbeitung	CLA	Kartierung	03.09.2015
Räumliche Abbildung	Fläche	Fläche / Länge [m²/m]	3901,4889
Anzahl Abschnitte	1	Breite (lineare Abb.) [m]	

Weitere Angaben

Merkmal	Wert
Gefährdung/ Einflüsse	Intensivnutzung auf einem Feuchtwiesenstandort, vermutlich Vernichtung der ursprünglichen Feuchtgrünlandvegetation, ursprüngliche Vernichtung eines vermutlich nach § 28 geschützten Biotopes durch intensive landwirtschaftliche Nutzung.
Wertgesichtspunkte	Feuchter Standort mit Eignung als Entwicklungsfläche für geschützte und seltene Biotoptypen
Maßnahmen	Flächen weiterhin in die Grünlandnutzung integrieren, nach Möglichkeit Anreicherung der Artenvielfalt anstreben, Flächen in einen geschützten Grünlandtyp zurückführen; Wasserstand im Gebiet auf hohem Niveau sichern

Foto

Fotodatei	8026_41_030915_1.JPG	Fotodatei	
Bildbeschreibung	k.A.	Bildbeschreibung	
Aufnahmerichtung	Südwesten	Aufnahmerichtung	



Teilflächenbeschreibung

Teilflächentyp		Teilflächen-Nr.	1
Biotoptyp	Artenarmes Grünland auf Feuchtstandorten (2000)	Biotoptyp	GIF
- Zusatz		- gesetzl. Grundl.	
FFH-LRT		FFH-LRT	
Beschreibung		Entw.potential LRT	
		Hauptfläche	Ja
		Flächenanteil	100 %
		FFH-Unters.Fläche	Nein
		Saatgutfläche	Nein

Erhebungsbogen

B

Projekt	Biotopkartierung Hamburg		Interne Nr.	93958	
			DK5 DK5-GK	8026	8028
Handlungsbedarf	Nein		DK5 - Name	Bergedorf	
Bearbeitung	CLA	Kopie	Ja	Biotop-Nr. alt	41 65
Räumliche Abbildung	Fläche			Kartierung	03.09.2015
Anzahl Abschnitte	1			Fläche / Länge [m²/m]	3901,4889
				Breite (lineare Abb.) [m]	

Weitere Angaben

Merkmal	Wert
Boden	
Flurabstand	0.20 m
Feuchte	7 - feucht
Reaktion	7 - neutral
Stickstoffgehalt	7 - stickstoffreich
Standort, Relief	
Belichtung	7 - halbsonnig
Veg. - Zeigerwerte	
Mahdverträglichkeit	6 - mäßig bis gut schnittverträglich (erster Schnitt nicht vor Mitte Juni)
Futterwert	5 - ausreichende Futterqualität
Anz. Giftpflanzen	1
Anz. Wechselfeuchtezeiger	2
Anz. Überschwemmungsz.	4
Veg. - Soziologie	
BfN Schlüssel	27.0.01 - Phragmitetalia (Röhrichte und Großseggenrieder) 30 - Molinio-Arrhenatheretea (Grünland-Ges.)

Zeigerwerte der Pflanzenartenliste (Auswertung)

Standort	Belichtung	halbsonnig	7,4
Boden	Feuchte	feucht	7,1
	Stickstoff (N)	stickstoffreich	6,9
	Reaktion	neutral	6,6
Vegetation	Mahdverträglichkeit	mäßig bis gut schnittverträglich (erster Schnitt nicht vor Mitte Juni)	5,8
Zeigerwerte	Futterwert	ausreichende Futterqualität	5,1
	Wechselfeuchteanzeiger		2
	Giftpflanzen		1
	Überschw.anzeiger		4

Pflanzenartenliste

Gruppe / Pflanzenart	MS	M	W	Vs	St	PA	Ph	Sz	VS	V	G	cf	§	Rote Liste			
														HH	ND	SH	D
Tracheobionta (Gefäßpflanzen)																	
Alopecurus geniculatus (Knick-Fuchsschwanz)	7	h															
Alopecurus pratensis (Wiesen-Fuchsschwanz)	7	h															
Glyceria fluitans (Flutender Schwaden)	7	h															
Holcus lanatus (Wolliges Honiggras)	7	w															
Juncus effusus (Flatter-Binse)	7	w															
Lolium perenne (Ausdauerndes Weidelgras)	7	h															
Persicaria amphibia (Wasser-Knöterich)	7	w															
Phalaris arundinacea (Rohr-Glanzgras)	7	w															
Poa pratensis (Wiesen-Rispengras)	7	w															
Ranunculus sceleratus (Gift-Hahnenfuß)	7	w															
Rorippa palustris (Gewöhnliche Sumpfkresse)	7	z															
Rumex crispus (Krauser Ampfer)	7	z															

Erhebungsbogen

B

Projekt	Biotopkartierung Hamburg		Interne Nr.	93958	
			DK5 DK5-GK	8026	8028
Handlungsbedarf	Nein		DK5 - Name	Bergedorf	
Bearbeitung	CLA	Kopie	Ja	Biotop-Nr. alt	41 65
Räumliche Abbildung	Fläche			Kartierung	03.09.2015
Anzahl Abschnitte	1			Fläche / Länge [m²/m]	3901,4889
				Breite (lineare Abb.) [m]	

Pflanzenartenliste

Gruppe / Pflanzenart	MS	M	W	Vs	St	PA	Ph	Sz	VS	V	G	cf	§	Rote Liste			
														HH	ND	SH	D
Anzahl Rote Liste Arten																	
Anzahl Arten														12			

MS: Mengensystem; M: Mengenangabe, W: Bewertung der Art (FFH-Monitoring), Vs: Vegetationsschicht, St: Status, PA: Autor Phänologie; Ph: Phänologie, Sz: Soziabilität, VS: Vitalitätssystem; V: Vitalität, G: Geschlecht, cf: unsichere Bestimmung, §: Schutz nach BNatSchG, HH: Rote Liste Hamburg, Nds: Rote Liste Niedersachsen, SH: Rote Liste Schleswig-Holstein, D: Rote Liste Deutschland