

Erhebungsbogen

B

Projekt	Biotopkartierung Hamburg	Interne Nr.	94174
		DK5 DK5-GK	8026 8026
		DK5 - Name	Bergedorf
Handlungsbedarf	Nein	Biotop-Nr. alt	403 61
Bearbeitung	CLA	Kartierung	29.09.2015
Räumliche Abbildung	Fläche	Fläche / Länge [m²/m]	5952,9314
Anzahl Abschnitte	4	Breite (lineare Abb.) [m]	

Gesetzlicher Schutz	§ 30 (2) 2.3 Röhrichte	Schutz nur teilweise	Nein
----------------------------	-------------------------------	-----------------------------	-------------

Gesamtbewertung	7	Besonders wertvoll
– Alter	5	Biotop mittleren Alters, 20 bis 50 Jahre
– Belastungsgrad	8	geringe örtliche oder punktuelle Belastung
– Ökolog. Funktion	8	Wertbestimmender Bestandteil eines wertvollen Biotopkomplexes oder für den regionalen Biotopverbund.
– Seltenheit	7	Seltener Biotoptyp, mit seltenen oder bedrohten Pflges., gesättigtes Artenspektrum, einige RL-Arten

Bestandsbeschreibung

Der Biotop wurde von der Vorkartierung übernommen, die Beschreibung und Artenliste wurden angepasst.

Ehemalige Klärbecken im Süden des ehemaligen Klärwerksgeländes. Die Flächen sind im Verhältnis zu den übrigen Becken im Gebiet etwas tiefer gelegen und zeitweilig wasserüberstaut. Die Vegetation besteht hier fast ausschließlich aus Schilfröhricht, eingestreut kommen einige weitere feuchtezeigende Arten vor. Das Röhricht erreicht Wuchshöhen um 2 m. Örtlich sind schlammige, offenere Flächen vorhanden. Für eine Nutzung als Amphibien-Laichgewässer ist die Wasserführung offenbar in der Regel zu gering.

Randlich Einwanderung von Arten der umgebenden Ruderalflur, stellenweise beginnende Verbuschung. Hohe Streuauflage.

Vorkommen an Biototypen

1	TF	Typ	HF	F.Anteil
2	BTYP	Biototyp	- gesetzl. Grundl.	
3	Zusatz	Zusatz zum Biototypen		
4	LRT	Lebensraumtyp		
1	1		Ja	100 %
2	NRS	Schilf-Röhricht (2000)		
4	kein LRT	kein Lebensraumtyp nach FFH-Richtlinie		

Räumliche Lage

Lagebeschreibung	Große Brachflächen unter den Hochspannungsleitungen		
Nachbarnutzung/en	Brachflächen		
Rechtswert (X)	580359	Hochwert (Y)	5926016
Bezirk	Bergedorf	Naturraum	Vier- und Marschlande (673.10)
Stadtteil (OT-Nr.)	Bergedorf (603)	Gemarkung	Bergedorf (603)
Digitaler Grünplan	<input type="checkbox"/> Hafengesamtgebiet	<input type="checkbox"/> Ramsargebiet	<input type="checkbox"/> EG-Vogelschutzgeb.
Ausgleichsflächen	<input type="checkbox"/> Biosphärenreservat	<input type="checkbox"/> Nationalpark	<input type="checkbox"/>
NSG / ND / LSG			
FFH-GEBIET			
Wasserschutzgebiet	Curslack/Altengamme [3 / Anteil: 100%]		

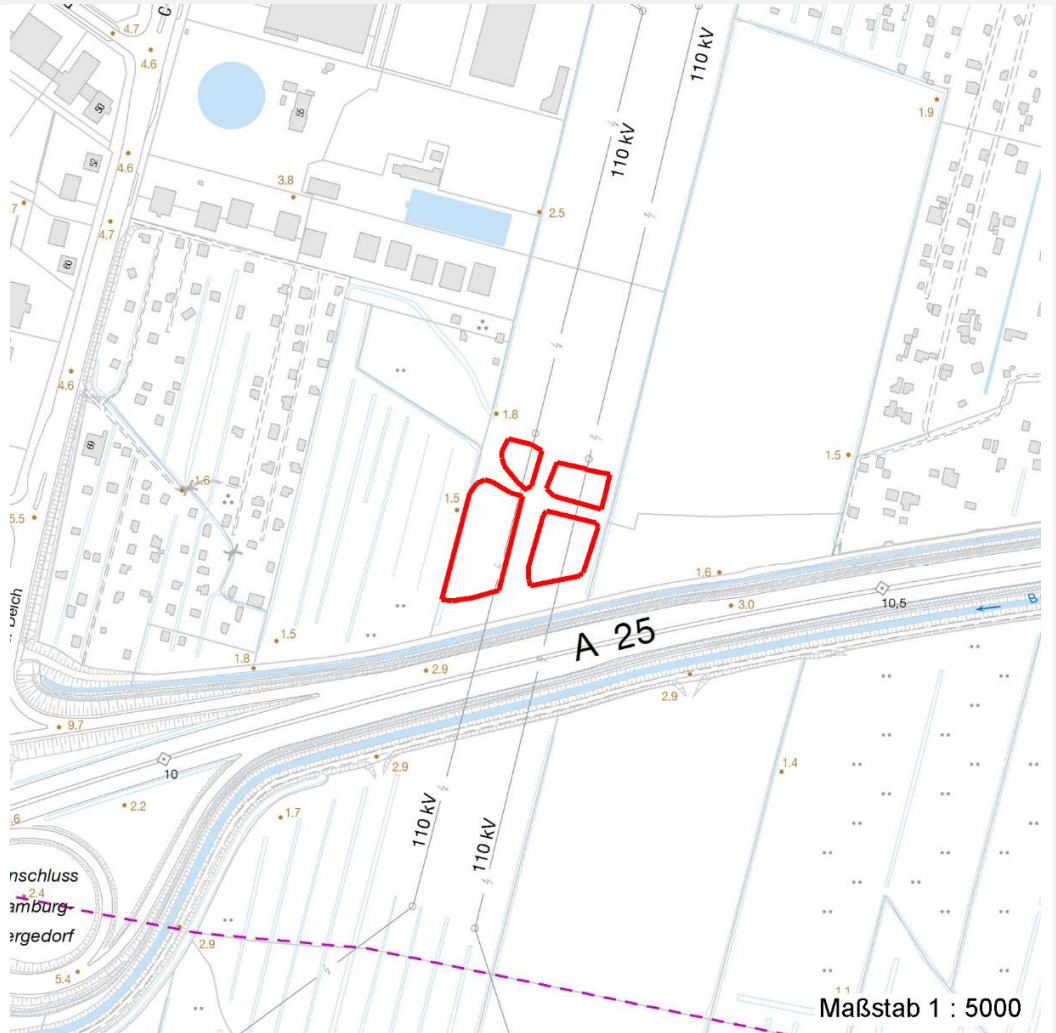
Erhebungsbogen

B

Projekt	Biotopkartierung Hamburg	Interne Nr.	94174
		DK5 DK5-GK	8026 8026
		DK5 - Name	Bergedorf
Handlungsbedarf	Nein	Biotop-Nr. alt	403 61
Bearbeitung	CLA	Kartierung	29.09.2015
Räumliche Abbildung	Fläche	Fläche / Länge [m²/m]	5952,9314
Anzahl Abschnitte	4	Breite (lineare Abb.) [m]	

Räumliche Lage

Karte



Weitere Erhebungsbögen

Interne Nr.	Interne Nr. Zuordnung	DK5	Biotop-Nr.	Kartierung	Zuordnung	DK5 (GK)	Biotop-Nr. (alt)
94174	81205	8026	3	27.06.2012	>	8026	61

Zuordnung: N = nachfolgende Kartierung, K = weitere Kartierungen (zeitlich vorher oder nachher)

Foto

Interne Nr.	Index	Dateiname	Aufnahmerichtung
47921	0	8026_403_290915_1.JPG	Norden
47922	0	8026_403_290915_2.JPG	Norden

Weitere Angaben

Merkmal	Wert
Auswertung Gefährdung/ Einflüsse	Austrocknung, Verarmung der Vegetation.

Erhebungsbogen

B

Projekt	Biotopkartierung Hamburg	Interne Nr.	94174
		DK5 DK5-GK	8026 8026
Handlungsbedarf	Nein	DK5 - Name	Bergedorf
Bearbeitung	CLA	Biotop-Nr. alt	403 61
Räumliche Abbildung	Fläche	Kartierung	29.09.2015
Anzahl Abschnitte	4	Fläche / Länge [m²/m]	5952,9314
		Breite (lineare Abb.) [m]	

Weitere Angaben

Merkmal	Wert
Wertgesichtspunkte	Weitgehend naturnah eingewachsen, Bestandteil eines großflächigen, wenig gestörten Biotopkomplexes.
zoologisch bedeutsame Strukturen	Kleingewässer, wasserführende Gräben
Bedeutung für Tiergruppe	Röhricht Amphibien Kleinsäuger Vögel
Maßnahmen	Flächen weiterhin der Sukzession überlassen, nach Möglichkeit im Gebiet hohe Wasserstände einstellen und halten.

Foto

Fotodatei	8026_403_290915_1.JPG	Fotodatei	8026_403_290915_2.JPG
Bildbeschreibung	k.A.	Bildbeschreibung	k.A.
Aufnahmerichtung	Norden	Aufnahmerichtung	Norden



Teilflächenbeschreibung

Teilflächentyp		Teilflächen-Nr.	1
Biotoptyp	Schilf-Röhricht (2000)	Biotoptyp	NRS
- Zusatz		- gesetzl. Grundl.	
FFH-LRT	kein Lebensraumtyp nach FFH-Richtlinie	FFH-LRT	kein LRT
Beschreibung		Entw.potential LRT	
kein LRT		Hauptfläche	Ja
		Flächenanteil	100 %
		FFH-Unters.Fläche	Nein
		Saatgutfläche	Nein

Erhebungsbogen

B

Projekt	Biotopkartierung Hamburg	Interne Nr.	94174
		DK5 DK5-GK	8026 8026
Handlungsbedarf	Nein	DK5 - Name	Bergedorf
Bearbeitung	CLA	Biotop-Nr. alt	403 61
Räumliche Abbildung	Fläche	Kartierung	29.09.2015
Anzahl Abschnitte	4	Fläche / Länge [m²/m]	5952,9314
		Breite (lineare Abb.) [m]	

Weitere Angaben

Merkmal	Wert
Boden	
Feuchte	10 - zeitweise wasserüberstaut
Reaktion	7 - neutral
Stickstoffgehalt	7 - stickstoffreich
Standort, Relief	
Relief	ebener Beckenboden, mäßig steil geneigte, um 1m hohe Böschungen
Belichtung	7 - halbsonnig
Veg. - Deckg./Ant.	
Gesamt	70 %
Veg. - Höhe	
Gesamt, durchschn.	2.00 m
Veg. - Zeigerwerte	
Anz. Wechselfeuchtezeiger	2
Anz. Überschwemmungsz.	3
Veg. - Soziologie	
BfN Schlüssel	27.0.01 - Phragmitetalia (Röhrichte und Großseggenrieder)

Zeigerwerte der Pflanzenartenliste (Auswertung)

Standort	Belichtung	halbsonnig	7,1
Boden	Feuchte	sehr naß	9
	Stickstoff (N)	stickstoffreich	6,9
	Reaktion	neutral	6,8
Vegetation	Mahdverträglichkeit	schnittempfindlich (nur Herbstschnitt vertragend)	3,5
Zeigerwerte	Futterwert	sehr geringwertiges Futter	1,9
	Wechselfeuchteanzeiger		4
	Giftpflanzen		1
	Überschw.anzeiger		3

Pflanzenartenliste

Gruppe / Pflanzenart	MS	M	W	Vs	St	PA	Ph	Sz	VS	V	G	cf	§	Rote Liste			
														HH	ND	SH	D
Tracheobionta (Gefäßpflanzen)																	
Calamagrostis epigejos (Land-Reitgras)	7	z															
Carex acuta (Schlank-Segge)	7	w												V			
Cirsium arvense (Acker-Kratzdistel)	7	z															
Galium aparine (Kletten-Labkraut)	7	w															
Glechoma hederacea (Gundermann)	7	w															
Glyceria fluitans (Flutender Schwaden)	7	w															
Glyceria maxima (Wasser-Schwaden)	7	w															
Persicaria amphibia (Wasser-Knöterich)	7	z															
Phalaris arundinacea (Rohr-Glanzgras)	7	z															
Phragmites australis (Schilf)	7	d															
Ranunculus sceleratus (Gift-Hahnenfuß)	7	w															
Rumex crispus (Krauser Ampfer)	7	w															
Salix cinerea (Grau-Weide)	7	z															
Sambucus nigra (Schwarzer Holunder)	7	w															

Erhebungsbogen

B

Projekt	Biotopkartierung Hamburg	Interne Nr.	94174
		DK5 DK5-GK	8026 8026
Handlungsbedarf	Nein	DK5 - Name	Bergedorf
Bearbeitung	CLA	Biotop-Nr. alt	403 61
Räumliche Abbildung	Fläche	Kartierung	29.09.2015
Anzahl Abschnitte	4	Fläche / Länge [m²/m]	5952,9314
		Breite (lineare Abb.) [m]	

Pflanzenartenliste

Gruppe / Pflanzenart	MS	M	W	Vs	St	PA	Ph	Sz	VS	V	G	cf	§	Rote Liste				
														HH	ND	SH	D	
Solidago gigantea (Riesen-Goldrute)	7	z																
Urtica dioica (Große Brennessel)	7	l																
Anzahl Rote Liste Arten													1					
Anzahl Arten													16					

MS: Mengensystem; M: Mengenangabe, W: Bewertung der Art (FFH-Monitoring), Vs: Vegetationsschicht, St: Status, PA: Autor Phänologie; Ph: Phänologie, Sz: Soziabilität, VS: Vitalitätssystem; V: Vitalität, G: Geschlecht, cf: unsichere Bestimmung, §: Schutz nach BNatSchG, HH: Rote Liste Hamburg, Nds: Rote Liste Niedersachsen, SH: Rote Liste Schleswig-Holstein, D: Rote Liste Deutschland