

Erhebungsbogen

B

Projekt	Biotopkartierung Hamburg	Interne Nr.	93922
		DK5 DK5-GK	8026 8028
		DK5 - Name	Bergedorf
Handlungsbedarf	Nein	Biotop-Nr. alt	39 63
Bearbeitung	CLA	Kartierung	20.08.2015
Räumliche Abbildung	Fläche	Fläche / Länge [m²/m]	1427,3328
Anzahl Abschnitte	1	Breite (lineare Abb.) [m]	

Gesetzlicher Schutz	§ 30 (2) 2.5 Binsen- und seggenreiche Nasswiesen	Schutz nur teilweise	Nein
----------------------------	--	-----------------------------	-------------

Gesamtbewertung	7	Besonders wertvoll
– Alter	6	Biotop mittleren Alters, 50 bis 100 Jahre
– Belastungsgrad	7	Flächenhaft geringe oder Vorbelastung mit schwachem Einfluß
– Ökolog. Funktion	6	Hohe Bedeutung in einem Biotopkomplex, für den lokalen Biotopverbund oder als Puffer
– Seltenheit	7	Seltener Biotoptyp, mit seltenen oder bedrohten Pflges., gesättigtes Artenspektrum, einige RL-Arten

Bestandsbeschreibung

Feuchte, sehr grundwassernah gelegene, grünlandartige Fläche mit regelmäßigem (Pflege-) Schnitt, vermutlich jedoch ohne Grünlandnutzung. In Teilbereichen mit etwas abgelagerten Gartenabfällen. Zu den benachbarten Gräben hin mit Übergängen zu Landröhrichtern, in der Fläche selbst jedoch grünlandartig und recht seggenreich, aber auch blüten- und mäßig artenreich ausgeprägt durch regelmäßigen Schnitt. Das Mähgut scheint jedoch nicht entfernt zu werden, so dass sich am Boden, der relativ uneben ist, eine Lage aus totem Blattmaterial angesammelt hat. In die Fläche hineinwachsende Bestände aus Schilf deuten darauf hin, dass die Fläche nur extensiv gepflegt wird.

Vorkommen an Biotoptypen

1	TF	Typ	HF	F.Anteil
2	BTYP	Biotoptyp		- gesetzl. Grundl.
3	Zusatz	Zusatz zum Biotoptypen		
4	LRT	Lebensraumtyp		
1	1		Ja	100 %
2	GNA	Seggen-, binsen- und/oder hochstaudenreiche Nasswiese magerer, basenarmer Standorte (2000)		
3	hm	mosaikartiger Wechsel, hoch- und niederwüchsig (hm)		

Räumliche Lage

Lagebeschreibung	Kleingartengebiet im Westen des Untersuchungsgebietes		
Nachbarnutzung/en	Gräben, Kleingärten, Spielplatz		
Rechtswert (X)	580178	Hochwert (Y)	5926105
Bezirk	Bergedorf	Naturraum	Vier- und Marschlande (673.10)
Stadtteil (OT-Nr.)	Bergedorf (603)	Gemarkung	Bergedorf (603)
Digitaler Grünplan	<input checked="" type="checkbox"/> Hafengesamtgebiet	<input type="checkbox"/> Ramsargebiet	<input type="checkbox"/> EG-Vogelschutzgeb.
Ausgleichsflächen	<input type="checkbox"/> Biosphärenreservat	<input type="checkbox"/> Nationalpark	<input type="checkbox"/>
NSG / ND / LSG			
FFH-GEBIET			
Wasserschutzgebiet	Curslack/Altengamme [3 / Anteil: 100%]		

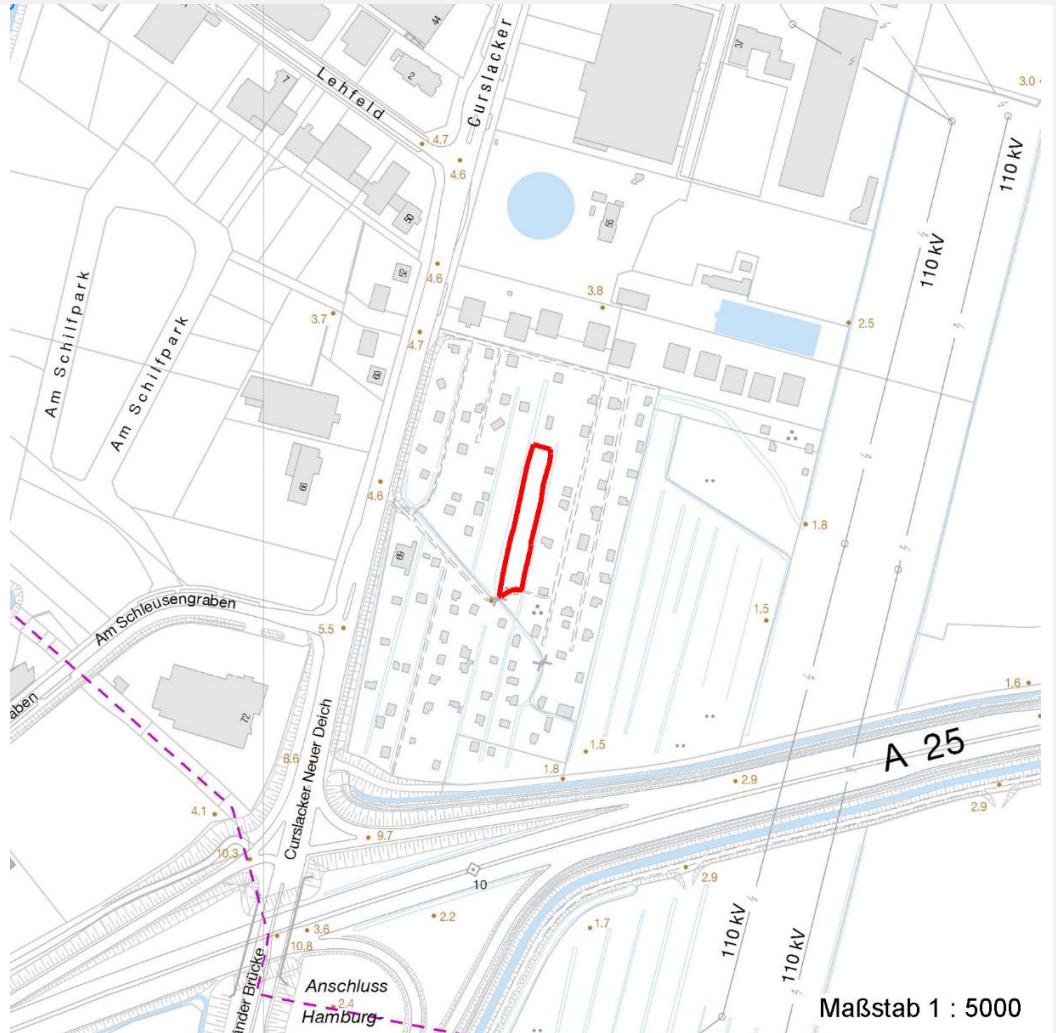
Erhebungsbogen

B

Projekt	Biotopkartierung Hamburg	Interne Nr.	93922	
		DK5 DK5-GK	8026	8028
		DK5 - Name	Bergedorf	
Handlungsbedarf	Nein	Biotop-Nr. alt	39	63
Bearbeitung	CLA	Kartierung	20.08.2015	
Räumliche Abbildung	Fläche	Fläche / Länge [m²/m]	1427,3328	
Anzahl Abschnitte	1	Breite (lineare Abb.) [m]		

Räumliche Lage

Karte



Weitere Erhebungsbögen

Interne Nr.	Interne Nr. Zuordnung	DK5	Biotop-Nr.	Kartierung	Zuordnung	DK5 (GK)	Biotop-Nr. (alt)
93922	67467	8026	39	18.06.2008	K	8028	63
93922	67227	8026	134	22.06.2006	<	8028	10096

Zuordnung: N = nachfolgende Kartierung, K = weitere Kartierungen (zeitlich vorher oder nachher)

Foto

Interne Nr.	Index	Dateiname	Aufnahmerichtung
47847	0	8026_39_200815_1.JPG	Süden

Weitere Angaben

Merkmal	Wert
Auswertung Gefährdung/ Einflüsse	Unternutzt, teils vermüllt

Erhebungsbogen

B

Projekt	Biotopkartierung Hamburg	Interne Nr.	93922
		DK5 DK5-GK	8026 8028
		DK5 - Name	Bergedorf
Handlungsbedarf	Nein	Biotop-Nr. alt	39 63
Bearbeitung	CLA	Kartierung	20.08.2015
Räumliche Abbildung	Fläche	Fläche / Länge [m²/m]	1427,3328
Anzahl Abschnitte	1	Breite (lineare Abb.) [m]	

Weitere Angaben

Merkmal	Wert
Wertgesichtspunkte	Alter Feuchtsandort; geschützte und gefährdete Feuchtwiesenpotenziale, sehr extensive Nutzung
zoologisch bedeutsame Strukturen	Blütenreiche Fluren
Bedeutung für Tiergruppe	Amphibien, Sommerquartiere Insekten, allgemein
Maßnahmen	Erhalt, extensive Grünlandnutzung beibehalten; Feuchten Standort erhalten

Foto

Fotodatei	8026_39_200815_1.JPG	Fotodatei	
Bildbeschreibung	k.A.	Bildbeschreibung	
Aufnahmerichtung	Süden	Aufnahmerichtung	



Teilflächenbeschreibung

Teilflächentyp		Teilflächen-Nr.	1
Biototyp	Seggen-, binsen- und/oder hochstaudenreiche Nasswiese magerer, basenarmer Standorte (2000)	Biototyp	GNA
- Zusatz	mosaikartiger Wechsel, hoch- und niederwüchsig (hm)	- gesetzl. Grundl.	
FFH-LRT Beschreibung		FFH-LRT Entw.potential LRT	
		Hauptfläche	Ja
		Flächenanteil	100 %
		FFH-Unters.Fläche	Nein
		Saatgutfläche	Nein

Erhebungsbogen

B

Projekt	Biotopkartierung Hamburg	Interne Nr.	93922
		DK5 DK5-GK	8026 8028
Handlungsbedarf	Nein	DK5 - Name	Bergedorf
Bearbeitung	CLA	Biotop-Nr. alt	39 63
Räumliche Abbildung	Fläche	Kartierung	20.08.2015
Anzahl Abschnitte	1	Fläche / Länge [m²/m]	1427,3328
		Breite (lineare Abb.) [m]	

Weitere Angaben

Merkmal	Wert
Boden	
Flurabstand	0.20 m
Feuchte	8 - naß
Reaktion	6 - schwach sauer
Stickstoffgehalt	5 - mäßig stickstoffarm
Standort, Relief	
Belichtung	7 - halbsonnig
Veg. - Deckg./Ant.	
1. Krautschicht	90 %
Veg. - Höhe	
1. Krautschicht	0.50 m
Veg. - Zeigerwerte	
Mahdverträglichkeit	5 - mäßig schnittverträglich (erster Schnitt nicht vor 1. Juli)
Futterwert	3 - geringwertiges Futter
Anz. Giftpflanzen	1
Anz. Wechselfeuchtezeiger	6
Anz. Überschwemmungsz.	4
Veg. - Soziologie	
BfN Schlüssel	21.0.01 - Agrostietalia stoloniferae (Flut- und Feuchtpionierassen) 27.0.01.03 - Magnocaricion (Großseggen-Sümpfe) 30.0.01 - Molinietalia caeruleae (Feuchtwiesen)

Zeigerwerte der Pflanzenartenliste (Auswertung)

Standort	Belichtung	halbsonnig	7,1
Boden	Feuchte	naß	7,8
	Stickstoff (N)	mäßig stickstoffarm	5,3
	Reaktion	schwach sauer	6,3
Vegetation	Mahdverträglichkeit	mäßig schnittverträglich (erster Schnitt nicht vor 1. Juli)	5,4
Zeigerwerte	Futterwert	geringwertiges Futter	3,3
	Wechselfeuchteanzeiger		7
	Giftpflanzen		1
	Überschw.anzeiger		4

Pflanzenartenliste

Gruppe / Pflanzenart	MS	M	W	Vs	St	PA	Ph	Sz	VS	V	G	cf	§	Rote Liste			
														HH	ND	SH	D
Tracheobionta (Gefäßpflanzen)																	
Agrostis stolonifera (Ausläufer-Straußgras)	7	h															
Alopecurus pratensis (Wiesen-Fuchsschwanz)	7	w															
Calendula spec. (Ringelblume)	7	w															
Carex acuta (Schlank-Segge)	7	h												V			
Carex hirta (Behaarte Segge)	7	z															
Carex nigra (Wiesen-Segge)	7	w											V	V			
Carex vesicaria (Blasen-Segge)	7	w											2	V			
Cirsium palustre (Sumpf-Kratzdistel)	7	w															

Erhebungsbogen

B

Projekt	Biotopkartierung Hamburg		Interne Nr.	93922	
			DK5 DK5-GK	8026	8028
Handlungsbedarf	Nein		DK5 - Name	Bergedorf	
Bearbeitung	CLA	Kopie	Ja	Biotop-Nr. alt	39 63
Räumliche Abbildung	Fläche			Kartierung	20.08.2015
Anzahl Abschnitte	1			Fläche / Länge [m²/m]	1427,3328
				Breite (lineare Abb.) [m]	

Pflanzenartenliste

Gruppe / Pflanzenart	MS	M	W	Vs	St	PA	Ph	Sz	VS	V	G	cf	§	Rote Liste				
														HH	ND	SH	D	
Epilobium parviflorum (Kleinblütiges Weidenröschen)	7	w												V				
Equisetum palustre (Sumpf-Schachtelhalm)	7	w																
Festuca pratensis (Wiesen-Schwengel)	7	w																
Glechoma hederacea (Gundermann)	7	w																
Glyceria fluitans (Flutender Schwaden)	7	z																
Holcus lanatus (Wolliges Honiggras)	7	h																
Impatiens parviflora (Kleinblütiges Springkraut)	7	w																
Juncus effusus (Flutter-Binse)	7	w																
Lathyrus pratensis (Wiesen-Platterbse)	7	w																
Lotus pedunculatus (Sumpf-Hornklee)	7	z																V
Lychnis flos-cuculi (Kuckucks-Lichtnelke)	7	z																3
Lysimachia nummularia (Pfennigkraut)	7	w																
Lythrum salicaria (Blut-Weiderich)	7	w																
Matteuccia struthiopteris (Straußfarn)	7	w											b		3			V
Phragmites australis (Schilf)	7	h																
Poa trivialis (Gewöhnliches Rispengras)	7	w																
Potentilla anserina (Gänse-Fingerkraut)	7	w																
Rubus caesius (Kratzbeere)	7	w																
Rumex acetosa (Großer Sauerampfer)	7	w																
Anzahl Rote Liste Arten														3	1	5	1	
Anzahl Arten														27				

MS: Mengensystem; M: Mengenangabe, W: Bewertung der Art (FFH-Monitoring), Vs: Vegetationsschicht, St: Status, PA: Autor Phänologie; Ph: Phänologie, Sz: Soziabilität, VS: Vitalitätssystem; V: Vitalität, G: Geschlecht, cf: unsichere Bestimmung, §: Schutz nach BNatSchG, HH: Rote Liste Hamburg, Nds: Rote Liste Niedersachsen, SH: Rote Liste Schleswig-Holstein, D: Rote Liste Deutschland