

Erhebungsbogen

B

Projekt	Biotopkartierung Hamburg		Interne Nr.	94046	
			DK5 DK5-GK	8026	8028
Handlungsbedarf	Nein		DK5 - Name	Bergedorf	
Bearbeitung	CLA	Kopie	Nein	Biotop-Nr. alt	394 80
Räumliche Abbildung	Fläche		Kartierung	29.09.2015	
Anzahl Abschnitte	1		Fläche / Länge [m²/m]	12967,5835	
			Breite (lineare Abb.) [m]		

Gesetzlicher Schutz kein gesetzl. Schutz **kein gesetzlich geschütztes Biotop** **Schutz nur teilweise** **Nein**

Gesamtbewertung	4	Verarmt, entwicklungsfähig
– Alter	4	Biotop mittleren Alters, 10 bis 20 Jahre
– Belastungsgrad	5	Flächenhaft mittlere oder örtlich starke Belastung
– Ökolog. Funktion	4	Isolierter Lebensraum, keine oder nur geringe Bedeutung für Nachbarflächen
– Seltenheit	4	Verbr. Biotoptyp ohne biotoptypische Artenvielfalt, Ubi quisten

Bestandsbeschreibung

Gemähtes, zeitweilig vermutlich auch beweidetes, relativ artenarmes, homogenes Grünland in einem Beet-Graben-Relief, durchsetzt von flachen Geländemulden, die von einem ehemaligen Grabensystem herrühren, in denen gehäuft Flutrasenarten auftreten. Der Boden im Gelände selbst ist lehmig, recht fest und wenig belebt. Die Vegetation ist relativ artenarm und homogen. Sie wurde evtl. in der jüngeren Vergangenheit eingesät. In den flachen Grabenmulden häufen sich Arten der Flutrasen. Hier hat im Frühjahr eine deutliche Wasserüberstauung stattgefunden und die Gräben sind z.T. als Laichgewässer von Amphibien angenommen worden. Der Laich ist später jedoch trocken gefallen (im Komplex mit Biotop-Nr. 87).

Vorkommen an Biotoptypen

1	TF	Typ	HF	F.Anteil
2	BTYP	Biotoptyp	- gesetzl. Grundl.	
3	Zusatz	Zusatz zum Biotoptypen		
4	LRT	Lebensraumtyp		
1	1		Ja	100 %
2	GIM	Artenarmes gemähtes Grünland mittlerer Standorte (2000)		

Räumliche Lage

Lagebeschreibung	Östlicher Grünlandbereich				
Nachbarnutzung/en	Grünland, Gräben, Kleingärten, Weg				
Rechtswert (X)	580982	Hochwert (Y)	5926097		
Bezirk	Bergedorf	Naturraum	Vier- und Marschlande (673.10)		
Stadtteil (OT-Nr.)	Bergedorf (603)	Gemarkung	Bergedorf (603)		
Digitaler Grünplan	<input type="checkbox"/> Hafengesamtgebiet	<input type="checkbox"/> Ramsargebiet	<input type="checkbox"/> EG-Vogelschutzgeb.	<input type="checkbox"/>	
Ausgleichsflächen NSG / ND / LSG	<input checked="" type="checkbox"/> Biosphärenreservat	<input type="checkbox"/> Nationalpark	<input type="checkbox"/>		
FFH-GEBIET					
Wasserschutzgebiet	Curslack/Altengamme [3 / Anteil: 100%]				

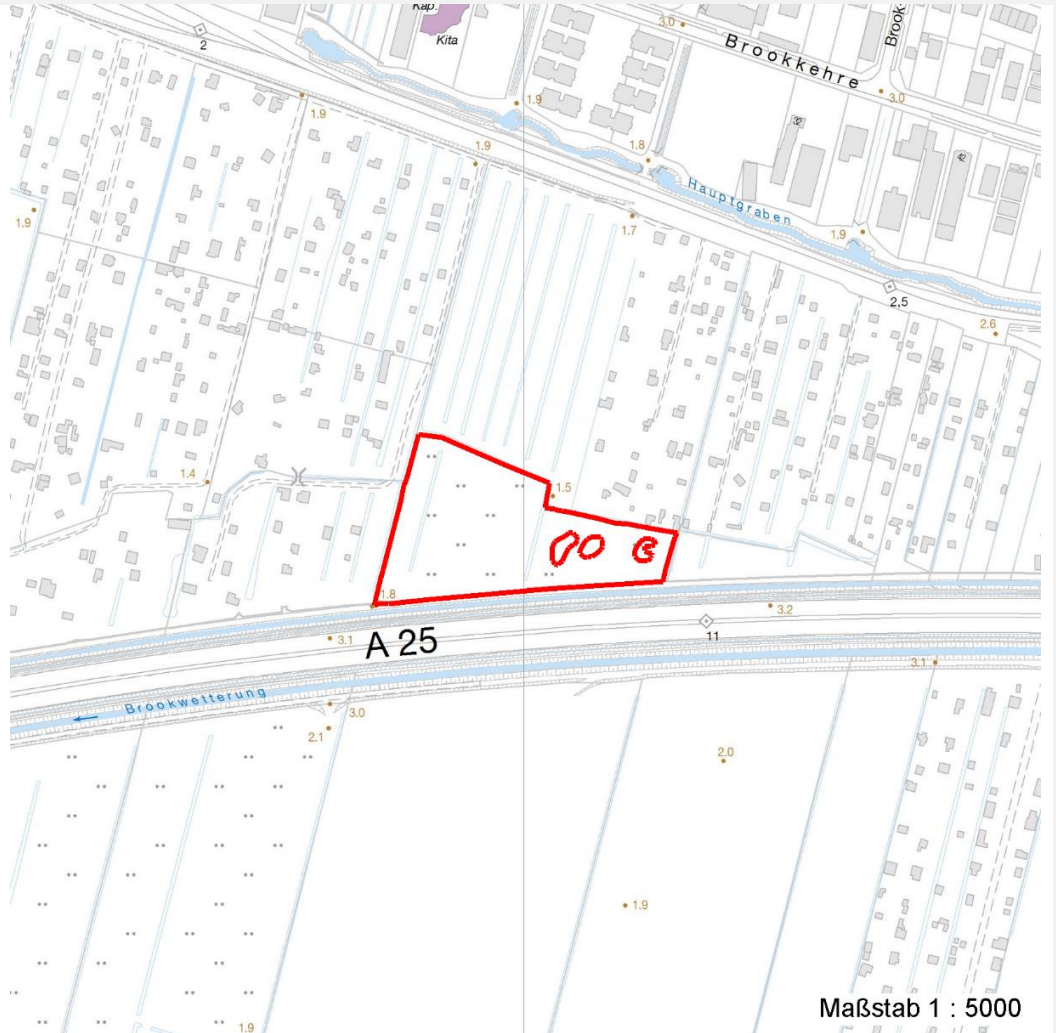
Erhebungsbogen

B

Projekt	Biotopkartierung Hamburg	Interne Nr.	94046
Handlungsbedarf	Nein	DK5 DK5-GK	8026 8028
Bearbeitung	CLA	DK5 - Name	Bergedorf
Räumliche Abbildung	Fläche	Biotop-Nr. alt	394 80
Anzahl Abschnitte	1	Kartierung	29.09.2015
		Fläche / Länge [m²/m]	12967,5835
		Breite (lineare Abb.) [m]	

Räumliche Lage

Karte



Weitere Erhebungsbögen

Interne Nr.	Interne Nr. Zuordnung	DK5	Biotop-Nr.	Kartierung	Zuordnung	DK5 (GK)	Biotop-Nr. (alt)
94046	67324	8026	48	18.06.2008	<	8028	80
94046	67230	8026	162	22.06.2006	<	8028	10125

Zuordnung: N = nachfolgende Kartierung, K = weitere Kartierungen (zeitlich vorher oder nachher)

Foto

Interne Nr.	Index	Dateiname	Aufnahmerichtung
47897	0	8026_394_290915_1.JPG	N

Weitere Angaben

Merkmal	Wert
Auswertung Gefährdung/ Einflüsse	Relativ artenarmes Grünland, vermutlich frühere Intensivnutzung.

Erhebungsbogen

B

Projekt	Biotopkartierung Hamburg	Interne Nr.	94046
		DK5 DK5-GK	8026 8028
Handlungsbedarf	Nein	DK5 - Name	Bergedorf
Bearbeitung	CLA	Biotop-Nr. alt	394 80
Räumliche Abbildung	Fläche	Kartierung	29.09.2015
Anzahl Abschnitte	1	Fläche / Länge [m²/m]	12967,5835
		Breite (lineare Abb.) [m]	

Weitere Angaben

Merkmal	Wert
Wertgesichtspunkte	Die Grabenmulden bieten die Voraussetzung für Amphibien-Laichbiotope.
zoologisch bedeutsame Strukturen	Flachgewässer
Bedeutung für Tiergruppe	zeitweilig für Amphibie geeignet
Maßnahmen	Möglichst extensive Grünlandnutzung fortsetzen, langfristig artenreicheres Grünland etablieren, Wasserstand im Gebiet nach Möglichkeit dauerhaft hoch halten. Als Naturschutzmaßnahme ist das Wiederöffnen von Kleingewässern und Gräben zur Anlage von Kleingewässern günstig.

Foto

Fotodatei	8026_394_290915_1.JPG	Fotodatei
Bildbeschreibung	k.A.	Bildbeschreibung
Aufnahmerichtung	N	Aufnahmerichtung



Teilflächenbeschreibung

Teilflächentyp		Teilflächen-Nr.	1
Biototyp	Artenarmes gemähtes Grünland mittlerer Standorte (2000)	Biototyp	GIM
- Zusatz		- gesetzl. Grundl.	
FFH-LRT		FFH-LRT	
Beschreibung		Entw.potential LRT	
		Hauptfläche	Ja
		Flächenanteil	100 %
		FFH-Unters.Fläche	Nein
		Saatgutfläche	Nein

Erhebungsbogen

B

Projekt	Biotopkartierung Hamburg	Interne Nr.	94046
		DK5 DK5-GK	8026 8028
Handlungsbedarf	Nein	DK5 - Name	Bergedorf
Bearbeitung	CLA	Biotop-Nr. alt	394 80
Räumliche Abbildung	Fläche	Kartierung	29.09.2015
Anzahl Abschnitte	1	Fläche / Länge [m²/m]	12967,5835
		Breite (lineare Abb.) [m]	

Weitere Angaben

Merkmal	Wert
Boden	
Feuchte	6 - mäßig feucht und wechselfeucht
Reaktion	6 - schwach sauer
Stickstoffgehalt	7 - stickstoffreich
Standort, Relief	
Belichtung	7 - halbsonnig
Veg. - Zeigerwerte	
Mahdverträglichkeit	8 - gut bis überaus schnitt- oder beweidungsverträglich
Futterwert	7 - sehr gute Futterqualität
Anz. Giftpflanzen	0
Anz. Wechselfeuchtezeiger	2
Anz. Überschwemmungsz.	0
Veg. - Soziologie	
BfN Schlüssel	21.0.01.01 - Agropyro(Elymo)-Rumicion (Flut- und Feuchtpionierasen) 30.0.02.03 - Cynosurion (Weidelgras-Kammgrasweiden)

Zeigerwerte der Pflanzenartenliste (Auswertung)

Standort	Belichtung	halbsonnig	7,1
Boden	Feuchte	mäßig feucht und wechselfeucht	5,6
	Stickstoff (N)	stickstoffreich	6,8
	Reaktion	schwach sauer	6,5
Vegetation	Mahdverträglichkeit	gut bis überaus schnitt- oder beweidungsverträglich	7,6
Zeigerwerte	Futterwert	sehr gute Futterqualität	6,9
	Wechselfeuchteanzeiger		2
	Giftpflanzen		0
	Überschw.anzeiger		0

Pflanzenartenliste

Gruppe / Pflanzenart	MS	M	W	Vs	St	PA	Ph	Sz	VS	V	G	cf	§	Rote Liste			
														HH	ND	SH	D
Tracheobionta (Gefäßpflanzen)																	
Alopecurus pratensis (Wiesen-Fuchsschwanz)	7	h															
Bromus hordeaceus (Weiche Tresse)	7	w															
Lolium perenne (Ausdauerndes Weidelgras)	7	h															
Matricaria discoidea (Strahlenlose Kamille)	7	w															
Phleum pratense (Wiesen-Lieschgras)	7	w															
Poa pratensis (Wiesen-Rispengras)	7	w															
Ranunculus repens (Kriechender Hahnenfuß)	7	z															
Rumex crispus (Krauser Ampfer)	7	w															
Taraxacum spec. (Löwenzahn)	7	z															
Trifolium repens (Weiß-Klee)	7	z															
Anzahl Rote Liste Arten																	
Anzahl Arten										10							

MS: Mengensystem; M: Mengenangabe, W: Bewertung der Art (FFH-Monitoring), Vs: Vegetationsschicht, St: Status, PA: Autor Phänologie; Ph: Phänologie, Sz: Soziabilität, VS: Vitalitätssystem; V: Vitalität, G: Geschlecht, cf: unsichere Bestimmung, §: Schutz nach BNatSchG, HH: Rote Liste Hamburg, Nds: Rote Liste Niedersachsen, SH: Rote Liste Schleswig-Holstein, D: Rote Liste Deutschland

Erhebungsbogen

B

Projekt	Biotopkartierung Hamburg			Interne Nr.	94046	
				DK5 DK5-GK	8026	8028
				DK5 - Name	Bergedorf	
Handlungsbedarf	Nein			Biotop-Nr. alt	394	80
Bearbeitung	CLA	Kopie	Nein	Kartierung	29.09.2015	
Räumliche Abbildung	Fläche			Fläche / Länge [m²/m]	12967,5835	
Anzahl Abschnitte	1			Breite (lineare Abb.) [m]		