

Erhebungsbogen

B

Projekt	Biotopkartierung Hamburg	Interne Nr.	94087
		DK5 DK5-GK	8026 8028
		DK5 - Name	Bergedorf
Handlungsbedarf	Nein	Biotop-Nr. alt	232 78
Bearbeitung	CLA	Kartierung	20.08.2015
Räumliche Abbildung	Linie	Fläche / Länge [m²/m]	166,134
Anzahl Abschnitte	2	Breite (lineare Abb.) [m]	3,5

Gesetzlicher Schutz kein gesetzl. Schutz **kein gesetzlich geschütztes Biotop** **Schutz nur teilweise** **Nein**

Gesamtbewertung	6	Wertvoll
– Alter	6	Biotop mittleren Alters, 50 bis 100 Jahre
– Belastungsgrad	5	Flächenhaft mittlere oder örtlich starke Belastung
– Ökolog. Funktion	6	Hohe Bedeutung in einem Biotopkomplex, für den lokalen Biotopverbund oder als Puffer
– Seltenheit	5	Seltener Biotoptyp, floristisch stark verarmt, ohne seltener Pflges. od. verbr. artenreicher Biotoptyp

Bestandsbeschreibung

An der Geländeoberfläche um 3 bis 3,5 m breiter Grenzgrabenbereich zwischen zwei Grünlandflächen, mit jederseits rund 0,5 m hohen Ufern, i.d.R. mäßig steil, in Teilen v.a. von Norden her durch die angrenzend weidende Rinderherde zertreten und sumpfig. Im übrigen jederseits auf 0,5 m Breite gewässertypisch von Röhrichtarten und Hochstauden bewachsen, relativ artenreich, teilweise niedermoortypisch mit Vorkommen des Straußblütigen Gilbweiderichs. Teils blütenreich durch Aspekte von Scharfem Hahnenfuß, Hornklee und Sumpf-Labkraut. Die Wasserfläche selbst ist um 2 m breit, fast vollständig von Wasser- und Teichlinsen überwachsen, mit Bildung von Fädigen Grünalgen, unbekannter Tiefe, vermutlich jedoch ausreichende Tiefe zur Nutzung durch Grünfrösche. Im Gebiet kommt ein lockerer Bestand von Grünfröschen vor, die das Gewässer eventuell als Laichgewässer nutzen.

Abschnitt 2 aus 2006.

Vorkommen an Biotoptypen

1	TF	Typ	HF	F.Anteil
2	BTYP	Biotoptyp		- gesetzl. Grundl.
3	Zusatz	Zusatz zum Biotoptypen		
4	LRT	Lebensraumtyp		
1	1		Ja	100 %
2	FGM	Graben mittlerer Nährstoffgehalte mit Stillgewässercharakter (2000)		
3	gl	Wasserlinsen-Typ (gl)		

Räumliche Lage

Lagebeschreibung	Im östlichen Grünlandbereich		
Nachbarnutzung/en	Weideflächen, Grünland		
Rechtswert (X)	580976	Hochwert (Y)	5926116
Bezirk	Bergedorf	Naturraum	Vier- und Marschlande (673.10)
Stadtteil (OT-Nr.)	Bergedorf (603)	Gemarkung	Bergedorf (603)
Digitaler Grünplan	<input type="checkbox"/> Hafengesamtgebiet	<input type="checkbox"/> Ramsargebiet	<input type="checkbox"/> EG-Vogelschutzgeb.
Ausgleichsflächen NSG / ND / LSG	<input checked="" type="checkbox"/> Biosphärenreservat	<input type="checkbox"/> Nationalpark	<input type="checkbox"/>
FFH-GEBIET			
Wasserschutzgebiet	Curslack/Altengamme [3 / Anteil: 100%]		

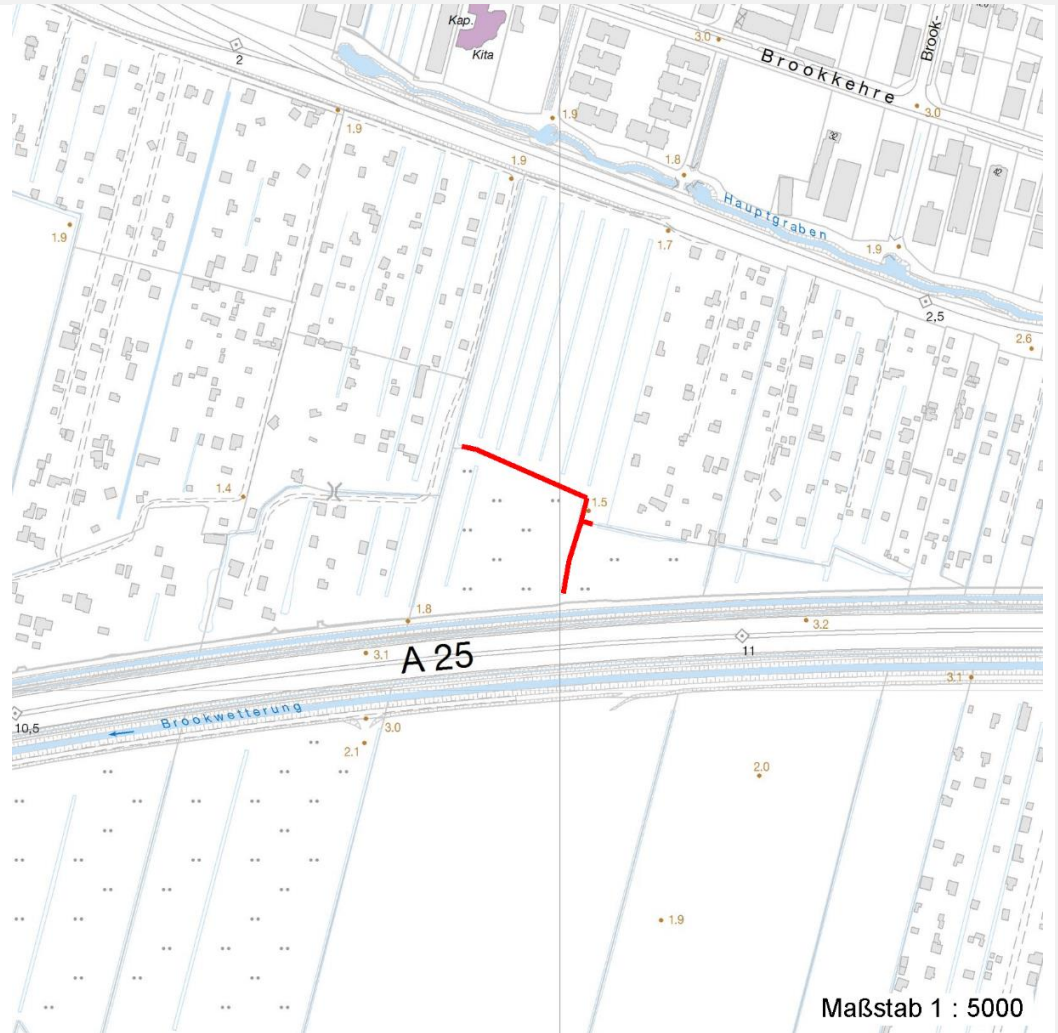
Erhebungsbogen

B

Projekt	Biotopkartierung Hamburg	Interne Nr.	94087
		DK5 DK5-GK	8026 8028
		DK5 - Name	Bergedorf
Handlungsbedarf	Nein	Biotop-Nr. alt	232 78
Bearbeitung	CLA	Kartierung	20.08.2015
Räumliche Abbildung	Linie	Fläche / Länge [m²/m]	166,134
Anzahl Abschnitte	2	Breite (lineare Abb.) [m]	3,5

Räumliche Lage

Karte



Weitere Erhebungsbögen

Interne Nr.	Interne Nr. Zuordnung	DK5	Biotop-Nr.	Kartierung	Zuordnung	DK5 (GK)	Biotop-Nr. (alt)
94087	67558	8026	232	18.06.2008	K	8028	78
94087	67493	8026	212	22.06.2006	/	8028	32

Zuordnung: N = nachfolgende Kartierung, K = weitere Kartierungen (zeitlich vorher oder nachher)

Weitere Angaben

Merkmal	Wert
Auswertung	
Gefährdung/ Einflüsse	Aktuell keine erkennbar.
Wertgesichtspunkte	Dauerhafte Wasserführung, relativ artenreich, landschaftstypisch.
Maßnahmen	Möglichst dauerhaft hohen Wasserstand im Gebiet erhalten, Gewässer in der bisherigen Form erhalten.

Projekt	Biotopkartierung Hamburg	Interne Nr.	94087
		DK5 DK5-GK	8026 8028
		DK5 - Name	Bergedorf
Handlungsbedarf	Nein	Biotop-Nr. alt	232 78
Bearbeitung	CLA	Kartierung	20.08.2015
Räumliche Abbildung	Linie	Fläche / Länge [m²/m]	166,134
Anzahl Abschnitte	2	Breite (lineare Abb.) [m]	3,5

Teilflächenbeschreibung

Teilflächentyp		Teilflächen-Nr.	1
Biotoptyp	Graben mittlerer Nährstoffgehalte mit Stillgewässercharakter (2000)	Biotoptyp	FGM
- Zusatz	Wasserlinsen-Typ (gl)	- gesetzl. Grundl.	
FFH-LRT		FFH-LRT	
Beschreibung		Entw.potential LRT	
		Hauptfläche	Ja
		Flächenanteil	100 %
		FFH-Unters.Fläche	Nein
		Saatgutfläche	Nein

Weitere Angaben

Merkmal	Wert
Boden	
Feuchte	10 - zeitweise wasserüberstaut
Reaktion	6 - schwach sauer
Stickstoffgehalt	6 - mäßig stickstoffarm bis stickstoffreich
Gewässer	
Böschungshöhe	0.50 m
Gewässertiefe	0.40 m
Breite	2.00 m
Wasserführung	g - gleichmäßige Wasserführung
Strömung	k - keine Strömung
Trübung	w - schwache Trübung
Substrat	sc - Schlamm (Feinsubstrat organisch)
Standort, Relief	
Böschungsneigung	steil - 1:1 bis 1:2
Belichtung	7 - halbsonnig
Veg. - Deckg./Ant.	
naturnahe Uferveg.	80 %
Schwimmbl.veg.	50 %
submerse Veg.	50 %
Veg. - Zeigerwerte	
Anz. Wechselfeuchtezeiger	8
Anz. Überschwemmungsz.	5
Veg. - Soziologie	
BfN Schlüssel	01.0.01.01 - Lemnion minoris (Wasserlinsendecken) 21.0.01 - Agrostietalia stoloniferae (Flut- und Feuchtpionierassen) 24.0.01 - Pota mogetonetalia pectinati (Festwurzelnende Wasserpflanzen-Ges.) 27.0.01 - Phragmitetalia (Röhrichte und Großseggenrieder) 30.0.01.03 - Filipendulion (Mädesüß-Uferfluren)

Erhebungsbogen

B

Projekt	Biotopkartierung Hamburg		Interne Nr.	94087	
			DK5 DK5-GK	8026	8028
			DK5 - Name	Bergedorf	
Handlungsbedarf	Nein		Biotop-Nr. alt	232	78
Bearbeitung	CLA	Kopie	Ja	Kartierung	20.08.2015
Räumliche Abbildung	Linie			Fläche / Länge [m²/m]	166,134
Anzahl Abschnitte	2			Breite (lineare Abb.) [m]	3,5

Zeigerwerte der Pflanzenartenliste (Auswertung)

Standort	Belichtung	halbsonnig	7,3
Boden	Feuchte	zeitweise wasserüberstaut	10
	Stickstoff (N)	mäßig stickstoffarm bis stickstoffreich	6,1
	Reaktion	schwach sauer	6,3
Vegetation	Mahdverträglichkeit	schnittempfindlich bis mäßig schnittverträglich	3,7
Zeigerwerte	Futterwert	sehr geringwertiges Futter	2
	Wechselfeuchteanzeiger		8
	Giftpflanzen		5
	Überschw.anzeiger		5

Pflanzenartenliste

Gruppe / Pflanzenart	MS	M	W	Vs	St	PA	Ph	Sz	VS	V	G	cf	§	Rote Liste				
														HH	ND	SH	D	
Tracheobionta (Gefäßpflanzen)																		
Butomus umbellatus (Schwanenblume)	7	w													3			
Cardamine pratensis (Wiesen-Schaumkraut)	7	w															V	
Carex elongata (Walzen-Segge)	7	z													3	3		
Carex pseudocyperus (Scheinzyper-Segge)	7	w																
Carex rostrata (Schnabel-Segge)	7	z													3		V	
Elodea canadensis (Kanadische Wasserpest)	7	w																
Glyceria maxima (Wasser-Schwaden)	7	h																
Hydrocharis morsus-ranae (Froschbiß)	7	w													V		V	V
Iris pseudacorus (Gelbe Schwertlilie)	7	w												b				
Juncus acutiflorus (Spitzblütige Binse)	7	w													3		3	
Juncus articulatus (Glieder-Binse)	7	w																
Juncus effusus (Flatter-Binse)	7	h																
Lemna gibba (Bucklige Wasserlinse)	7	z																
Lemna minor (Kleine Wasserlinse)	7	h																
Lemna trisulca (Dreifurchige Wasserlinse)	7	h													V			
Lotus pedunculatus (Sumpf-Hornklee)	7	w															V	
Lysimachia nummularia (Pfennigkraut)	7	w																
Lysimachia thyriflora (Straußblütiger Gilbweiderich)	7	w													3		3	V
Lythrum salicaria (Blut-Weiderich)	7	w																
Myosotis scorpioides agg. (Artengruppe Sumpf-vergissmeinnicht)	7	w																V
Phalaris arundinacea (Rohr-Glanzgras)	7	z																
Phragmites australis (Schilf)	7	h																
Ranunculus flammula (Brennender Hahnenfuß)	7	w																V
Ranunculus repens (Kriechender Hahnenfuß)	7	w																
Ranunculus sceleratus (Gift-Hahnenfuß)	7	w																
Rumex hydrolapathum (Fluss-Ampfer)	7	w																
Scutellaria galericulata (Sumpf-Helmkraut)	7	z																
Sium latifolium (Breitblättriger Merk)	7	w													3			
Spirodela polyrhiza (Vielwurzlige Teichlinse)	7	h																
Wolffia arrhiza (Zwerg-Wasserlinse)	7	h															3	3
														Anzahl Rote Liste Arten				
														7	3	8	3	
										Anzahl Arten		30						

MS: Mengensystem; M: Mengenangabe, W: Bewertung der Art (FFH-Monitoring), Vs: Vegetationsschicht, St: Status, PA: Autor Phänologie; Ph: Phänologie, Sz: Soziabilität, VS: Vitalitätssystem; V: Vitalität, G: Geschlecht, cf: unsichere Bestimmung, §: Schutz nach BNatSchG, HH: Rote Liste Hamburg, Nds: Rote Liste Niedersachsen, SH: Rote Liste Schleswig-Holstein, D: Rote Liste Deutschland

Erhebungsbogen

B

Projekt	Biotopkartierung Hamburg	Interne Nr.	94087
		DK5 DK5-GK	8026 8028
		DK5 - Name	Bergedorf
Handlungsbedarf	Nein	Biotop-Nr. alt	232 78
Bearbeitung	CLA	Kartierung	20.08.2015
Räumliche Abbildung	Linie	Fläche / Länge [m²/m]	166,134
Anzahl Abschnitte	2	Breite (lineare Abb.) [m]	3,5
		Kopie	Ja