

Erhebungsbogen

B

Projekt	Biotopkartierung Hamburg	Interne Nr.	94097
		DK5 DK5-GK	8026 8028
		DK5 - Name	Bergedorf
Handlungsbedarf	Nein	Biotop-Nr. alt	228 72
Bearbeitung	CLA	Kartierung	03.09.2015
Räumliche Abbildung	Linie	Fläche / Länge [m²/m]	98,758
Anzahl Abschnitte	1	Breite (lineare Abb.) [m]	3

Gesetzlicher Schutz **_ kein gesetzl. Schutz** **kein gesetzlich geschütztes Biotop** **Schutz nur teilweise** **Nein**

Gesamtbewertung	6	Wertvoll
– Alter	6	Biotop mittleren Alters, 50 bis 100 Jahre
– Belastungsgrad	5	Flächenhaft mittlere oder örtlich starke Belastung
– Ökolog. Funktion	6	Hohe Bedeutung in einem Biotopkomplex, für den lokalen Biotopverbund oder als Puffer
– Seltenheit	5	Seltener Biotoptyp, floristisch stark verarmt, ohne seltener Pflges. od. verbr. artenreicher Biotoptyp

Bestandsbeschreibung

Graben zwischen Kleingartengebieten mit bis über 2 m breiter und 40 cm tiefer Wasserfläche, die oft nur 10 cm unter dem benachbarten Gelände liegt, offenbar eingestaut ist. Begleitet von einer Reihe älterer Gehölze, die vermutlich mehrfach zurückgestutzt worden sind: Silber-Weiden mit Stammdicken von bis zu 50 cm. Wenig gepflegter, sehr naturnah eingewachsener Graben mit hochwüchsigen Röhrichten beiderseits, teilweise aus Schilf, aus Seggen, höheren Anteilen von Sumpf-Iris. Sowohl der Graben, als auch der benachbarte Weg sind sehr naturnah eingewachsen, wenig genutzt. Der Graben ist in besonnten Teilen überwachsen von Wasserlinsendecken, vermutlich mit dauerhafter Wasserführung und Eignung als Amphibien- und Libellen-Laichgewässer.

Vorkommen an Biotoptypen

1	TF	Typ	HF	F.Anteil
2	BTYP	Biotoptyp	- gesetzl. Grundl.	
3	Zusatz	Zusatz zum Biotoptypen		
4	LRT	Lebensraumtyp		
1	1		Ja	100 %
2	FGR	Nährstoffreicher Graben mit Stillgewässercharakter (2000)		
3	gs	Schilf-Typ (gs)		

Räumliche Lage

Lagebeschreibung	Nördliches Untersuchungsgebiet		
Nachbarnutzung/en	Kleingärten, Weg		
Rechtswert (X)	580654	Hochwert (Y)	5926394
Bezirk	Bergedorf	Naturraum	Vier- und Marschlande (673.10)
Stadtteil (OT-Nr.)	Bergedorf (603)	Gemarkung	Bergedorf (603)
Digitaler Grünplan	<input type="checkbox"/> Hafengesamtgebiet	<input type="checkbox"/> Ramsargebiet	<input type="checkbox"/> EG-Vogelschutzgeb.
Ausgleichsflächen	<input type="checkbox"/> Biosphärenreservat	<input type="checkbox"/> Nationalpark	<input type="checkbox"/>
NSG / ND / LSG			
FFH-GEBIET			
Wasserschutzgebiet	Curslack/Altengamme [3 / Anteil: 100%]		

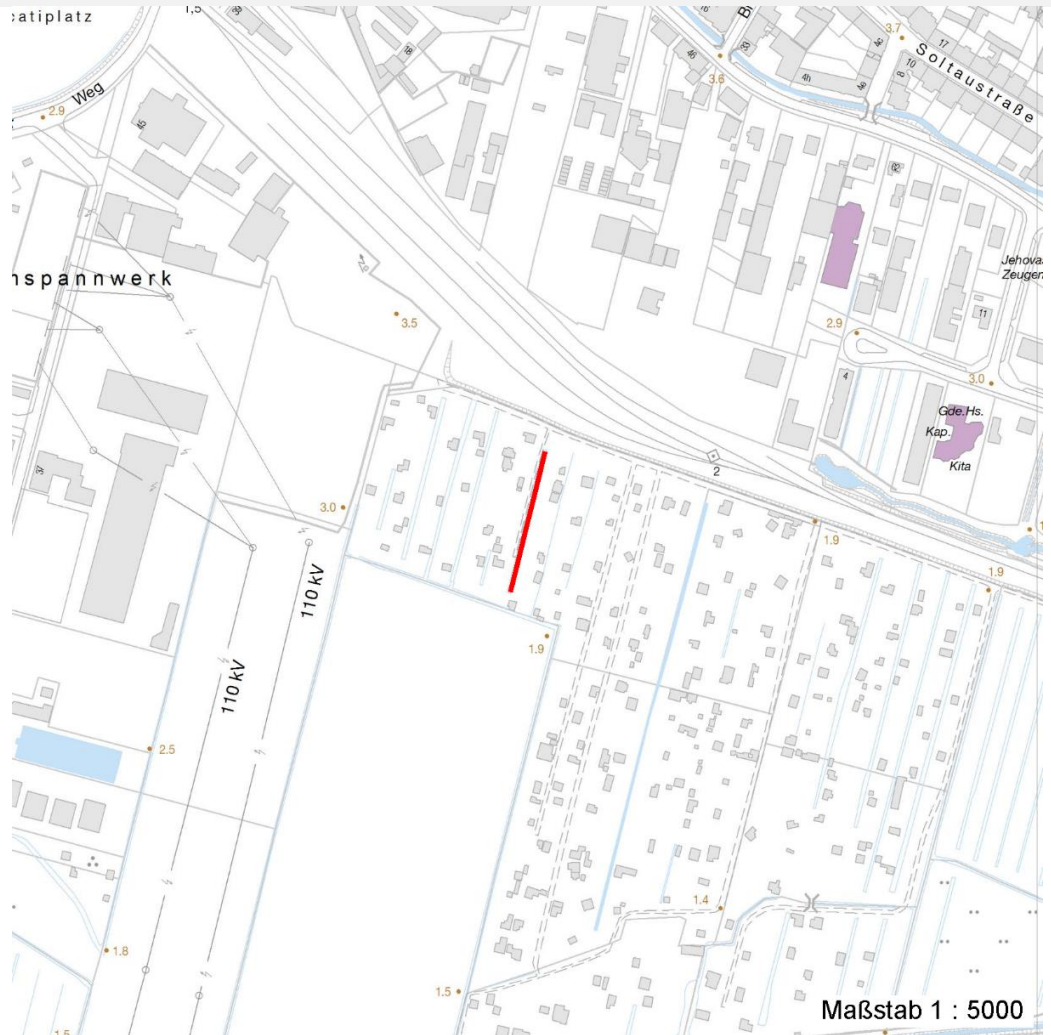
Erhebungsbogen

B

Projekt	Biotopkartierung Hamburg		Interne Nr.	94097	
			DK5 DK5-GK	8026	8028
			DK5 - Name	Bergedorf	
Handlungsbedarf	Nein		Biotop-Nr. alt	228	72
Bearbeitung	CLA	Kopie Ja	Kartierung	03.09.2015	
Räumliche Abbildung	Linie		Fläche / Länge [m²/m]	98,758	
Anzahl Abschnitte	1		Breite (lineare Abb.) [m]	3	

Räumliche Lage

Karte



Weitere Erhebungsbögen

Interne Nr.	Interne Nr. Zuordnung	DK5	Biotop-Nr.	Kartierung	Zuordnung	DK5 (GK)	Biotop-Nr. (alt)
94097	67591	8026	228	18.06.2008	K	8028	72

Zuordnung: N = nachfolgende Kartierung, K = weitere Kartierungen (zeitlich vorher oder nachher)

Weitere Angaben

Merkmal	Wert
Auswertung	
Gefährdung/ Einflüsse	Überschattung, Verlandung
Wertgesichtspunkte	Sehr naturnah eingewachsen, dauerhafte Wasserführung, Eignung als Amphibiengewässer
zoologisch bedeutsame Strukturen	Kleingewässer, wasserführende Gräben
Bedeutung für Tiergruppe	Röhricht Amphibien

Erhebungsbogen

B

Projekt	Biotopkartierung Hamburg	Interne Nr.	94097
		DK5 DK5-GK	8026 8028
Handlungsbedarf	Nein	DK5 - Name	Bergedorf
Bearbeitung	CLA	Biotop-Nr. alt	228 72
Räumliche Abbildung	Linie	Kartierung	03.09.2015
Anzahl Abschnitte	1	Fläche / Länge [m²/m]	98,758
		Breite (lineare Abb.) [m]	3

Weitere Angaben

Merkmal	Wert
Maßnahmen	Libellen Erhalt, Wasserstand sichern

Teilflächenbeschreibung

Teilflächentyp		Teilflächen-Nr.	1
Biototyp	Nährstoffreicher Graben mit Stillgewässercharakter (2000)	Biototyp	FGR
- Zusatz	Schilf-Typ (gs)	- gesetzl. Grundl.	
FFH-LRT		FFH-LRT	
Beschreibung		Entw.potential LRT	
		Hauptfläche	Ja
		Flächenanteil	100 %
		FFH-Unters.Fläche	Nein
		Saatgutfläche	Nein

Weitere Angaben

Merkmal	Wert
Boden	
Feuchte	11 - flaches Gewässer
Reaktion	7 - neutral
Stickstoffgehalt	6 - mäßig stickstoffarm bis stickstoffreich
Gewässer	
Böschungshöhe	0.10 m
Gewässertiefe	0.50 m
Wasserführung	g - gleichmäßige Wasserführung
Strömung	k - keine Strömung
Trübung	k - klar, keine Trübung
Sichttiefe	2-5 m - mesotroph
Substrat	sc - Schlamm (Feinsubstrat organisch)
Standort, Relief	
Belichtung	7 - halbsonnig
Zusätze - Btyp	gx - (Grau-)Weiden-Typ
Veg. - Deckg./Ant.	
naturnahe Uferveg.	80 %
Schwimmbel.veg.	40 %
submerse Veg.	30 %
Veg. - Höhe	
Gesamt, durchschn.	2.00 m
Veg. - Zeigerwerte	
Anz. Wechselfeuchtezeiger	5
Anz. Überschwemmungsz.	6
Veg. - Soziologie	
BfN Schlüssel	01.0.01.01 - Lemnion minoris (Wasserlinsendecken) 19.1.01 - Convolvuletalia (Schleierges. und Halbschatten-Krautsäume) 27 - Phragmitetea (Röhrichte und Großseggenrieder) 43.0.01.02 - Salicion albae (Weidenauen tieferer Lagen)

Erhebungsbogen

B

Projekt	Biotopkartierung Hamburg		Interne Nr.	94097	
			DK5 DK5-GK	8026	8028
Handlungsbedarf	Nein		DK5 - Name	Bergedorf	
Bearbeitung	CLA	Kopie	Ja	Biotop-Nr. alt	228 72
Räumliche Abbildung	Linie			Kartierung	03.09.2015
Anzahl Abschnitte	1			Fläche / Länge [m²/m]	98,758
				Breite (lineare Abb.) [m]	3

Zeigerwerte der Pflanzenartenliste (Auswertung)

Standort	Belichtung	halbsonnig	6,7
Boden	Feuchte	sehr naß	9,2
	Stickstoff (N)	mäßig stickstoffarm bis stickstoffreich	6,3
	Reaktion	neutral	6,9
Vegetation	Mahdverträglichkeit	schnittempfindlich bis mäßig schnittverträglich	4
Zeigerwerte	Futterwert	fast wertloses Futter	1,1
	Wechselfeuchteanzeiger		5
	Giftpflanzen		3
	Überschw.anzeiger		6

Pflanzenartenliste

Gruppe / Pflanzenart	MS	M	W	Vs	St	PA	Ph	Sz	VS	V	G	cf	Rote Liste						
													§	HH	ND	SH	D		
Tracheobionta (Gefäßpflanzen)																			
Aegopodium podagraria (Giersch)	7	z																	
Alnus glutinosa (Schwarz-Erle)	7	w							1	0									
Calystegia sepium (Zaun-Winde)	7	z																	
Carex acuta (Schlank-Segge)	7	w																	V
Cornus sericea (Weißer Hartriegel)	7	w																	D
Corylus avellana (Haselnuss)	7	w																	
Crataegus monogyna (Eingrifflicher Weißdorn)	7	w																	
Elodea canadensis (Kanadische Wasserpest)	7	w																	
Equisetum fluviatile (Teich-Schachtelhalm)	7	h																	
Glechoma hederacea (Gundermann)	7	z																	
Glyceria fluitans (Flutender Schwaden)	7	h																	
Iris pseudacorus (Gelbe Schwertlilie)	7	h																b	
Juncus effusus (Flutter-Binse)	7	z																	
Lemna minor (Kleine Wasserlinse)	7	h																	
Lemna trisulca (Dreifurchige Wasserlinse)	7	h																	V
Lycopus europaeus (Gewöhnlicher Wolfstrapp)	7	w																	
Lysimachia nummularia (Pfennigkraut)	7	z																	
Lysimachia punctata (Drüsiger Gilbweiderich)	7	w																	
Lysimachia vulgaris (Gewöhnlicher Gilbweiderich)	7	w																	
Lythrum salicaria (Blut-Weiderich)	7	w																	
Phragmites australis (Schilf)	7	h																	
Quercus robur (Stiel-Eiche)	7	w								1	0								
Salix alba (Silber-Weide)	7	h								1	0								
Salix cinerea (Grau-Weide)	7	w								1	0								
Solanum dulcamara (Bittersüßer Nachtschatten)	7	w																	
Sorbus aucuparia (Eberesche)	7	w								1	0								
Veronica beccabunga (Bachbungen-Ehrenpreis)	7	w																	

Erhebungsbogen

B

Projekt	Biotopkartierung Hamburg	Interne Nr.	94097
		DK5 DK5-GK	8026 8028
		DK5 - Name	Bergedorf
Handlungsbedarf	Nein	Biotop-Nr. alt	228 72
Bearbeitung	CLA	Kartierung	03.09.2015
Räumliche Abbildung	Linie	Fläche / Länge [m²/m]	98,758
Anzahl Abschnitte	1	Breite (lineare Abb.) [m]	3

Pflanzenartenliste

Gruppe / Pflanzenart	MS	M	W	Vs	St	PA	Ph	Sz	VS	V	G	cf	§	Rote Liste			
														HH	ND	SH	D
Anzahl Rote Liste Arten														1	2		
Anzahl Arten														27			

MS: Mengensystem; M: Mengenangabe, W: Bewertung der Art (FFH-Monitoring), Vs: Vegetationsschicht, St: Status, PA: Autor Phänologie; Ph: Phänologie, Sz: Soziabilität, VS: Vitalitätssystem; V: Vitalität, G: Geschlecht, cf: unsichere Bestimmung, §: Schutz nach BNatSchG, HH: Rote Liste Hamburg, Nds: Rote Liste Niedersachsen, SH: Rote Liste Schleswig-Holstein, D: Rote Liste Deutschland