

Erhebungsbogen

B

Projekt	Biotopkartierung Hamburg	Interne Nr.	81216
		DK5 DK5-GK	8024 8026
Handlungsbedarf	Nein	DK5 - Name	Curslack-Nord
Bearbeitung	NAB	Biotop-Nr. alt	25 68
Räumliche Abbildung	Fläche	Kartierung	26.06.2012
Anzahl Abschnitte	1	Fläche / Länge [m²/m]	2531,8466
		Breite (lineare Abb.) [m]	

Gesetzlicher Schutz	§ 14 (2) 2. Feldhecken, Knicks und Feldgehölze	Schutz nur teilweise	Nein
----------------------------	---	-----------------------------	-------------

Gesamtbewertung	5	Noch wertvoll, gut entwicklungsfähig
– Alter	4	Biotop mittleren Alters, 10 bis 20 Jahre
– Belastungsgrad	5	Flächenhaft mittlere oder örtlich starke Belastung
– Ökolog. Funktion	6	Hohe Bedeutung in einem Biotopkomplex, für den lokalen Biotopverbund oder als Puffer
– Seltenheit	5	Seltener Biotoptyp, floristisch stark verarmt, ohne seltener Pflges. od. verbr. artenreicher Biotoptyp

Bestandsbeschreibung

Zwischen einem Acker und einer Erwerbsgartenbaufläche gelegener Gehölzbestand. Das Gehölz besteht aus jungen Weiden, Vogelkirschen und einigen Erlen, in der Krautschicht sind Schilf und Brennnessel zu finden. Im Osten verläuft ein verlandeter Graben.

Der Bestand konnte aufgrund der Anwesenheit von Besitzern nicht betreten werden. Die Eigentümer haben das Gehölz gepfflanzt um einen Lebensraum für Vögel zu schaffen.

Die Artenliste ist entsprechend nicht vollständig.

Vorkommen an Biotoptypen

1	TF	Typ	HF	F.Anteil
2	BTYP	Biotoptyp		- gesetzl. Grundl.
3	Zusatz	Zusatz zum Biotoptypen		
4	LRT	Lebensraumtyp		
1	1		Ja	80 %
2	HGF	Naturnahes Gehölz feuchter bis nasser Standorte (2000)		
1	2			20 %
2	AKF	Halbruderale Gras- und Staudenflur feuchter Standorte (2000)		

Räumliche Lage

Lagebeschreibung	innerhalb Ackerflächen nördlich des Curslack-Deiches		
Nachbarnutzung/en	Ackerbau, Erwerbsgartenbau, Orchideenzucht		
Rechtswert (X)	580859	Hochwert (Y)	5924254
Bezirk	Bergedorf	Naturraum	Vier- und Marschlande (673.10)
Stadtteil (OT-Nr.)	Curslack(604)	Gemarkung	Curslack(606)
Digitaler Grünplan	<input type="checkbox"/> Hafengesamtgebiet	<input type="checkbox"/> Ramsargebiet	<input type="checkbox"/> EG-Vogelschutzgeb.
Ausgleichsflächen	<input type="checkbox"/> Biosphärenreservat	<input type="checkbox"/> Nationalpark	<input type="checkbox"/>
NSG / ND / LSG			
FFH-GEBIET			
Wasserschutzgebiet	Curslack/Altengamme [3 / Anteil: 100%]		

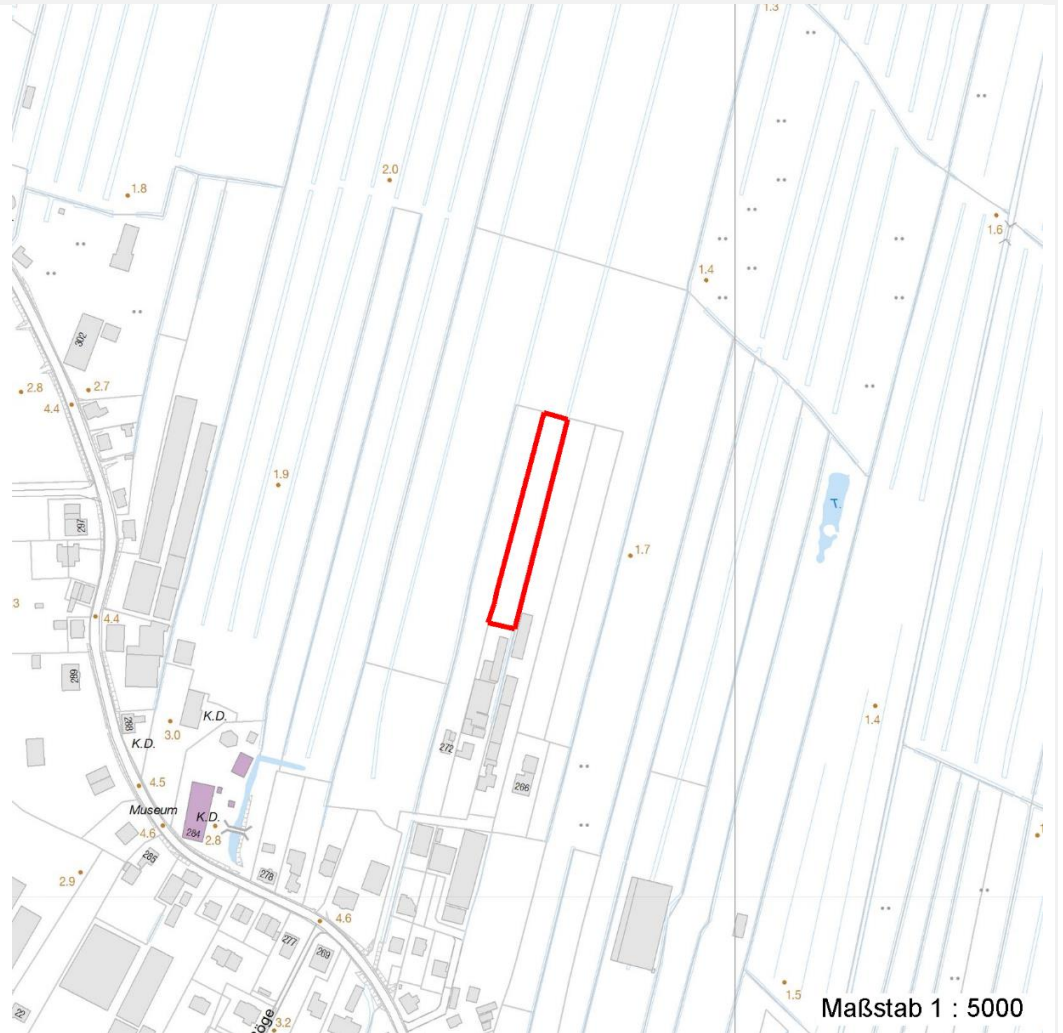
Erhebungsbogen

B

Projekt	Biotopkartierung Hamburg	Interne Nr.	81216
		DK5 DK5-GK	8024 8026
Handlungsbedarf	Nein	DK5 - Name	Curslack-Nord
Bearbeitung	NAB	Biotop-Nr. alt	25 68
Räumliche Abbildung	Fläche	Kartierung	26.06.2012
Anzahl Abschnitte	1	Fläche / Länge [m²/m]	2531,8466
		Breite (lineare Abb.) [m]	

Räumliche Lage

Karte



Weitere Angaben

Merkmal	Wert
Auswertung	
zoologisch bedeutsame Strukturen	Hochwüchsige Gras- und Krautfluren Naturnahe Gehölze
Bedeutung für Tiergruppe	Vögel
Maßnahmen	1.1 - Sukzession ungestört ablaufen lassen 1.4 - Erhalt des Biotops in der gegenwärtigen Ausprägung

Erhebungsbogen

B

Projekt	Biotopkartierung Hamburg	Interne Nr.	81216	
		DK5 DK5-GK	8024	8026
Handlungsbedarf	Nein	DK5 - Name	Curslack-Nord	
Bearbeitung	NAB	Biotop-Nr. alt	25	68
Räumliche Abbildung	Fläche	Kartierung	26.06.2012	
Anzahl Abschnitte	1	Fläche / Länge [m²/m]	2531,8466	
		Breite (lineare Abb.) [m]		

Teilflächenbeschreibung

Teilflächentyp		Teilflächen-Nr.	1
Biotoptyp	Naturnahes Gehölz feuchter bis nasser Standorte (2000)	Biotoptyp	HGF
- Zusatz		- gesetzl. Grundl.	
FFH-LRT		FFH-LRT	
Beschreibung		Entw.potential LRT	
		Hauptfläche	Ja
		Flächenanteil	80 %
		FFH-Unters.Fläche	Nein
		Saatgutfläche	Nein

Zeigerwerte der Pflanzenartenliste (Auswertung)

Standort	Belichtung	halbsonnig bis halbschattig	5,8
Boden	Feuchte	naß	7,7
	Stickstoff (N)	stickstoffreich	7,4
	Reaktion	neutral	6,8
Vegetation	Mahdverträglichkeit	schnittempfindlich (nur Herbstschnitt vertragend)	3,2
Zeigerwerte	Futterwert	sehr geringwertiges Futter	1,5
	Wechselfeuchteanzeiger		0
	Giftpflanzen		0
	Überschw.anzeiger		1

Pflanzenartenliste

Gruppe / Pflanzenart	MS	M	W	Vs	St	PA	Ph	Sz	VS	V	G	cf	§	Rote Liste			
														HH	ND	SH	D
Tracheobionta (Gefäßpflanzen)																	
Alnus glutinosa (Schwarz-Erle)	7	z		-	-												
Phragmites australis (Schilf)	7	l		-	-												
Prunus avium (Vogel-Kirsche)	7	z		-	-												
Salix spec. (Weide)	7	h		-	-												
Urtica dioica (Große Brennnessel)	7	l		-	-												
Anzahl Rote Liste Arten																	
Anzahl Arten														5			

MS: Mengensystem; M: Mengenangabe, W: Bewertung der Art (FFH-Monitoring), Vs: Vegetationsschicht, St: Status, PA: Autor Phänologie; Ph: Phänologie, Sz: Soziabilität, VS: Vitalitätssystem; V: Vitalität, G: Geschlecht, cf: unsichere Bestimmung, §: Schutz nach BNatSchG, HH: Rote Liste Hamburg, Nds: Rote Liste Niedersachsen, SH: Rote Liste Schleswig-Holstein, D: Rote Liste Deutschland

Erhebungsbogen

B

Projekt	Biotopkartierung Hamburg	Interne Nr.	81216
		DK5 DK5-GK	8024 8026
Handlungsbedarf	Nein	DK5 - Name	Curslack-Nord
Bearbeitung	NAB	Biotop-Nr. alt	25 68
Räumliche Abbildung	Fläche	Kartierung	26.06.2012
Anzahl Abschnitte	1	Fläche / Länge [m²/m]	2531,8466
		Breite (lineare Abb.) [m]	

Teilflächenbeschreibung

Teilflächentyp		Teilflächen-Nr.	2
Biotoptyp	Halbruderale Gras- und Staudenflur feuchter Standorte (2000)	Biotoptyp	AKF
- Zusatz		- gesetzl. Grundl.	
FFH-LRT		FFH-LRT	
Beschreibung		Entw.potential LRT	
		Hauptfläche	
		Flächenanteil	20 %
		FFH-Unters.Fläche	Nein
		Saatgutfläche	Nein