

Erhebungsbogen

B

Projekt	Biotopkartierung Hamburg	Interne Nr.	81896
		DK5 DK5-GK	8024 8226
Handlungsbedarf	Ja	DK5 - Name	Curslack-Nord
Bearbeitung	PRO	Biotop-Nr. alt	243 76
Räumliche Abbildung	Linie	Kartierung	25.05.2012
Anzahl Abschnitte	6	Fläche / Länge [m²/m]	1861,46
		Breite (lineare Abb.) [m]	4,6

Gesetzlicher Schutz kein gesetzl. Schutz **kein gesetzlich geschütztes Biotop** **Schutz nur teilweise** **Nein**

Gesamtbewertung	5	Noch wertvoll, gut entwicklungsfähig
– Alter	7	Biotop hohen Alters, 100 bis 200 Jahre
– Belastungsgrad	4	Flächenhaft deutliche Belastung ohne nachh. Schäden
– Ökolog. Funktion	5	Bedeutung in einem Biotopkomplex, für den lokalen Biotopverbund oder als Puffer
– Seltenheit	5	Seltener Biotoptyp, floristisch stark verarmt, ohne seltener Pflges. od. verbr. artenreicher Biotoptyp

Bestandsbeschreibung

Wasserführende Gräben, teilweise mit Unterwasservegetation (Nuttalls Wasserpest), teilweise mit Baumreihen, teilweise mit Wasser- oder Teichlinsendecke. 1 - 3,5m breite Wasserflächen.
 Die Walzen-Segge kommt in Abschnitt 3 vor, im Bereich des Gehölzes.
 Am Achterschlag befindet sich direkt neben dem Graben ein Sieddeckel, der bis an die Böschung mit Herbiziden behandelt wird.

Vorkommen an Biotoptypen

1	TF	Typ	HF	F.Anteil
2	BTYP	Biotoptyp		- gesetzl. Grundl.
3	Zusatz	Zusatz zum Biotoptypen		
4	LRT	Lebensraumtyp		
1	1		Ja	100 %
2	FGR	Nährstoffreicher Graben mit Stillgewässercharakter (2000)		
3	IO	Lauf teilweise verrohrt (IO)		

Räumliche Lage

Lagebeschreibung	sw Kreuzung Achterschlag/Heerweg		
Nachbarnutzung/en	Grünland, Siedlung		
Rechtswert (X)	581903	Hochwert (Y)	5924991
Bezirk	Bergedorf	Naturraum	Vier- und Marschlande (673.10)
Stadtteil (OT-Nr.)	Curslack (604)	Gemarkung	Curslack (606)
Digitaler Grünplan	<input type="checkbox"/> Hafengesamtgebiet	<input type="checkbox"/> Ramsargebiet	<input type="checkbox"/> EG-Vogelschutzgeb.
Ausgleichsflächen	<input type="checkbox"/> Biosphärenreservat	<input type="checkbox"/> Nationalpark	<input type="checkbox"/>
NSG / ND / LSG			
FFH-GEBIET			
Wasserschutzgebiet	Curslack/Altengamme [2 / Anteil: 1%], Curslack/Altengamme [3 / Anteil: 99%]		

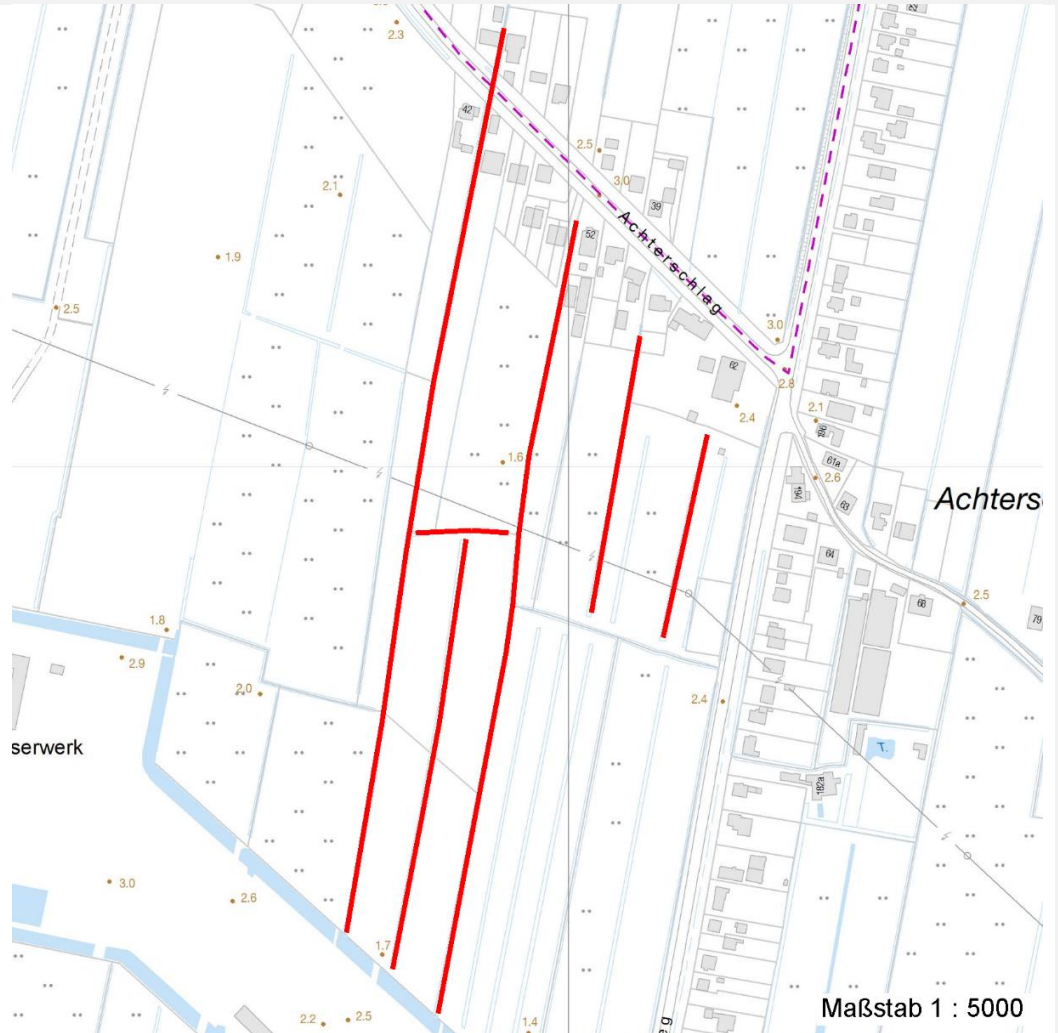
Erhebungsbogen

B

Projekt	Biotopkartierung Hamburg		Interne Nr.	81896	
			DK5 DK5-GK	8024	8226
			DK5 - Name	Curslack-Nord	
Handlungsbedarf	Ja		Biotop-Nr. alt	243	76
Bearbeitung	PRO	Kopie	Nein	Kartierung	25.05.2012
Räumliche Abbildung	Linie			Fläche / Länge [m²/m]	1861,46
Anzahl Abschnitte	6			Breite (lineare Abb.) [m]	4,6

Räumliche Lage

Karte



Weitere Erhebungsbögen

Interne Nr.	Interne Nr. Zuordnung	DK5	Biotop-Nr.	Kartierung	Zuordnung	DK5 (GK)	Biotop-Nr. (alt)
81896	69025	8224	184	30.09.2004	<	8226	10133
81896	69245	8224	306	01.10.2004	<	8226	46
81896	69242	8224	333	30.09.2004	<	8226	10181
81896	69275	8224	338	30.09.2004	<	8226	10186
81896	69281	8224	339	30.09.2004	<	8226	10187

Zuordnung: N = nachfolgende Kartierung, K = weitere Kartierungen (zeitlich vorher oder nachher)

Foto

Interne Nr.	Index	Dateiname	Aufnahmerichtung
32975	0	8024_243_250512_1.JPG	NW

Erhebungsbogen

B

Projekt	Biotopkartierung Hamburg	Interne Nr.	81896
Handlungsbedarf	Ja	DK5 DK5-GK	8024 8226
Bearbeitung	PRO	DK5 - Name	Curslack-Nord
Räumliche Abbildung	Linie	Biotop-Nr. alt	243 76
Anzahl Abschnitte	6	Kartierung	25.05.2012
		Fläche / Länge [m²/m]	1861,46
		Breite (lineare Abb.) [m]	4,6

Weitere Angaben

Merkmal	Wert
Auswertung	
Gefährdung/ Einflüsse	Herbizideintrag
Wertgesichtspunkte	Bedeutung für das Landschaftsbild Bestandteil der historischen Kulturlandschaft Landschaftstypischer Biotop
zoologisch bedeutsame Strukturen	Kleingewässer, wasserführende Gräben
Bedeutung für Tiergruppe	Amphibien Fische Wassergebundene Insekten
Maßnahmen	Spritzungen einstellen!
Größe	
Breite	4.60 m

Foto

Fotodatei	8024_243_250512_1.JPG	Fotodatei	
Bildbeschreibung	Abschn.1 beim Achterschlag: Spritzung	Bildbeschreibung	
Aufnahmerichtung	NW	Aufnahmerichtung	



Teilflächenbeschreibung

Teilflächentyp		Teilflächen-Nr.	1
Biotoptyp	Nährstoffreicher Graben mit Stillgewässercharakter (2000)	Biotoptyp	FGR
- Zusatz	Lauf teilweise verrohrt (I0)	- gesetzl. Grundl.	
FFH-LRT		FFH-LRT	
Beschreibung		Entw.potential LRT	
		Hauptfläche	Ja
		Flächenanteil	100 %
		FFH-Unters.Fläche	Nein
		Saatgutfläche	Nein

Erhebungsbogen

B

Projekt	Biotopkartierung Hamburg		Interne Nr.	81896	
			DK5 DK5-GK	8024	8226
Handlungsbedarf	Ja		DK5 - Name	Curslack-Nord	
Bearbeitung	PRO	Kopie	Nein	Biotop-Nr. alt	243 76
Räumliche Abbildung	Linie		Kartierung	25.05.2012	
Anzahl Abschnitte	6		Fläche / Länge [m²/m]	1861,46	
			Breite (lineare Abb.) [m]	4,6	

Weitere Angaben

Merkmal	Wert
Gewässer	
Böschungshöhe	1.00 m
Breite	2.20 m
Trübung	k - klar, keine Trübung w - schwache Trübung

Zeigerwerte der Pflanzenartenliste (Auswertung)

Standort	Belichtung	halbsonnig bis halbschattig	6,5
Boden	Feuchte	flaches Gewässer	10,
			5
	Stickstoff (N)	mäßig stickstoffarm bis stickstoffreich	6,4
	Reaktion	schwach sauer	6,1
Vegetation	Mahdverträglichkeit	nicht völlig schnittunverträglich aber sehr schnittempindlich	2,2
Zeigerwerte	Futterwert	schädliches Futter (Giftpflanzen)	-1
	Wechselfeuchteanzeiger		1
	Giftpflanzen		2
	Überschw.anzeiger		3

Pflanzenartenliste

Gruppe / Pflanzenart	MS	M	W	Vs	St	PA	Ph	Sz	VS	V	G	cf	§	Rote Liste			
														HH	ND	SH	D
Tracheobionta (Gefäßpflanzen)																	
Alnus glutinosa (Schwarz-Erle)	7	l		B1	-												
Carex elongata (Walzen-Segge)	7	w		-	-									3	3		
Dryopteris dilatata (Breitblättriger Wurmfarne)	7	w		-	-												
Elodea nuttallii (Nuttalls Wasserpest)	7	l		-	-												
Iris pseudacorus (Gelbe Schwertlilie)	7	w		-	-								b				
Lemna minor (Kleine Wasserlinse)	7	l		-	-												
Ranunculus sceleratus (Gift-Hahnenfuß)	7	w		-	-												
Spirodela polyrhiza (Vielwurzlige Teichlinse)	7	l		-	-												
Anzahl Rote Liste Arten														1	1		
Anzahl Arten														8			

MS: Mengensystem; M: Mengenangabe, W: Bewertung der Art (FFH-Monitoring), Vs: Vegetationsschicht, St: Status, PA: Autor Phänologie; Ph: Phänologie, Sz: Soziabilität, VS: Vitalitätssystem; V: Vitalität, G: Geschlecht, cf: unsichere Bestimmung, §: Schutz nach BNatSchG, HH: Rote Liste Hamburg, Nds: Rote Liste Niedersachsen, SH: Rote Liste Schleswig-Holstein, D: Rote Liste Deutschland