

# Erhebungsbogen

**B**

|                            |                          |   |                  |
|----------------------------|--------------------------|---|------------------|
| <b>Projekt</b>             | Biotopkartierung Hamburg | <b>Interne Nr.</b>                      | 81228            |
|                            |                          | <b>DK5   DK5-GK</b>                     | <b>8024</b> 8026 |
| <b>Handlungsbedarf</b>     | Nein                     | <b>DK5 - Name</b>                       | Curslack-Nord    |
| <b>Bearbeitung</b>         | NAB                      | <b>Biotop-Nr.   alt</b>                 | <b>212</b> 76    |
| <b>Räumliche Abbildung</b> | Linie                    | <b>Kartierung</b>                       | 26.06.2012       |
| <b>Anzahl Abschnitte</b>   | 1                        | <b>Fläche / Länge [m<sup>2</sup>/m]</b> | 262,307          |
|                            |                          | <b>Breite (lineare Abb.) [m]</b>        |                  |

**Gesetzlicher Schutz** § 30 (2) 1.2 Natürliche oder naturnahe stehende Gewässer **Schutz nur teilweise** **Nein**

|                           |   |  |
|---------------------------|---|--|
| <b>Gesamtbewertung</b>    | 6 | Wertvoll   |
| – <b>Alter</b>            | 7 | Biotop hohen Alters, 100 bis 200 Jahre   |
| – <b>Belastungsgrad</b>   | 5 | Flächenhaft mittlere oder örtlich starke Belastung   |
| – <b>Ökolog. Funktion</b> | 6 | Hohe Bedeutung in einem Biotopkomplex, für den lokalen Biotopverbund oder als Puffer                   |
| – <b>Seltenheit</b>       | 5 | Seltener Biotoptyp, floristisch stark verarmt, ohne seltener Pflges. od. verbr. artenreicher Biotoptyp |

## Bestandsbeschreibung

Zwischen einem Acker und einer intensiv genutzten Grünlandfläche gelegener Graben mit einem großen Krebscherenbestand.

Der Krebscherenbestand ist im Norden des Gewässers zusammengetrieben, im südlichen Teil treten kleinere Herden auf. Neben der Krebschere sind kleine und dreifurchige Wasserlinse, Teichlinse und kanadische Wasserpest häufig. Die Ufer sind von Röhricht eingenommen, was teilweise in den Graben hereinwächst. Das Ostufer ist flacher und steigt allmählich an, hier grenzt gemähtes Grünland an den Graben an. Das Westufer ist steiler, hier grenzt unmittelbar an das Ufer ein Acker an.

## Vorkommen an Biotoptypen

| 1 | TF     | Typ   | HF | F.Anteil           |
|---|--------|---|----|--------------------|
| 2 | BTYP   | Biotoptyp   |    | - gesetzl. Grundl. |
| 3 | Zusatz | Zusatz zum Biotoptypen                                    |    |                    |
| 4 | LRT    | Lebensraumtyp   |    |                    |
| 1 | 1      |   | Ja | 100 %              |
| 2 | FGR    | Nährstoffreicher Graben mit Stillgewässercharakter (2000) |    |                    |
| 3 | gk     | Krebscheren-Typ (gk)                                      |    |                    |

## Räumliche Lage

|                           |   |                                       |   |
|---------------------------|---|---------------------------------------|---|
| <b>Lagebeschreibung</b>   | nördlich der Brunnentrasse und westlich des ehemaligen Bahndammes |                                       |   |
| <b>Nachbarnutzung/en</b>  | Acker   |                                       |   |
| <b>Rechtswert (X)</b>     | 581044  | <b>Hochwert (Y)</b>                   | 5924502                                     |
| <b>Bezirk</b>             | Bergedorf   | <b>Naturraum</b>                      | Vier- und Marschlande (673.10)              |
| <b>Stadtteil (OT-Nr.)</b> | Curslack(604)   | <b>Gemarkung</b>                      | Curslack(606)                               |
| <b>Digitaler Grünplan</b> | <input type="checkbox"/> Hafengesamtgebiet                        | <input type="checkbox"/> Ramsargebiet | <input type="checkbox"/> EG-Vogelschutzgeb. |
| <b>Ausgleichsflächen</b>  | <input type="checkbox"/> Biosphärenreservat                       | <input type="checkbox"/> Nationalpark | <input type="checkbox"/>                    |
| <b>NSG / ND / LSG</b>     |   |                                       |   |
| <b>FFH-GEBIET</b>         |   |                                       |   |
| <b>Wasserschutzgebiet</b> | Curslack/Altengamme [ 3 / Anteil: 100% ]                          |                                       |   |

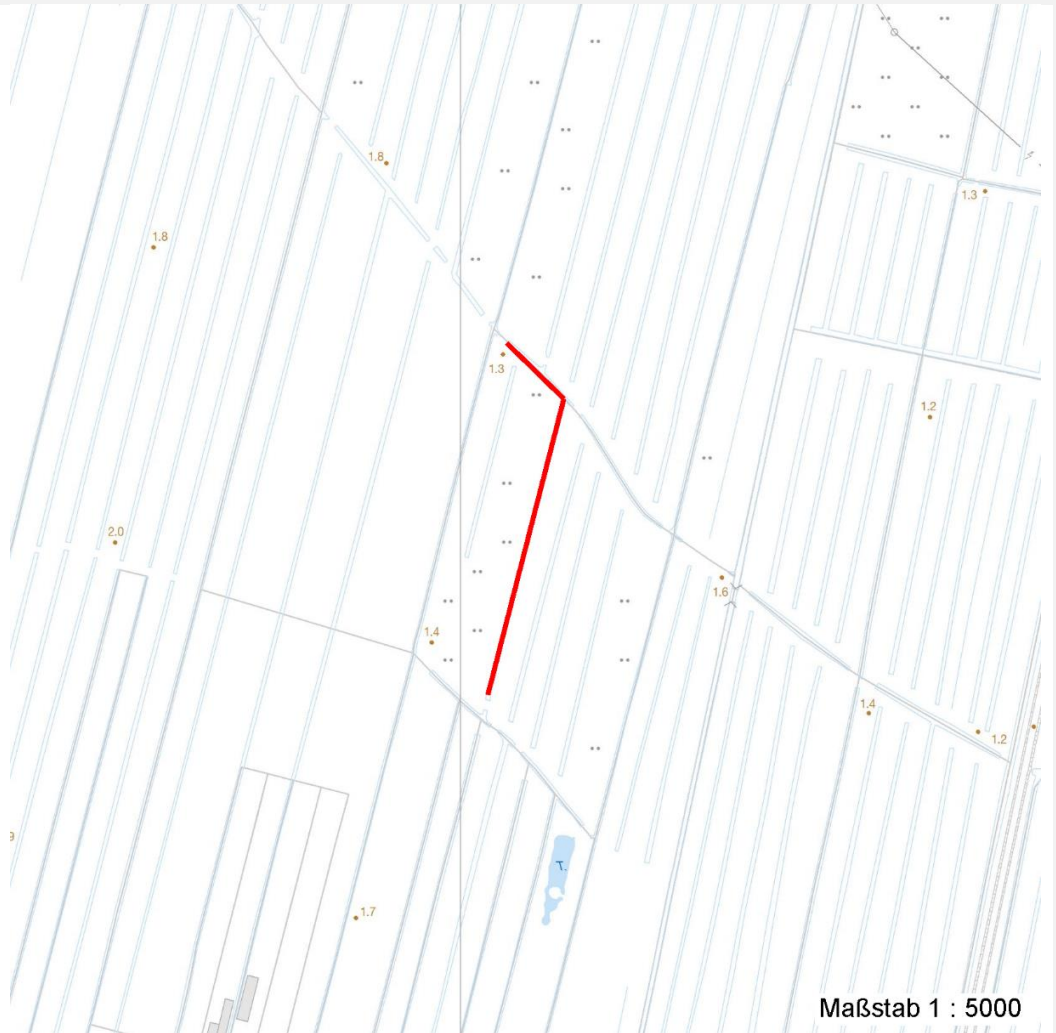
# Erhebungsbogen

**B**

|                            |                          |   |                  |
|----------------------------|--------------------------|---|------------------|
| <b>Projekt</b>             | Biotopkartierung Hamburg | <b>Interne Nr.</b>                      | 81228            |
| <b>Handlungsbedarf</b>     | Nein                     | <b>DK5   DK5-GK</b>                     | <b>8024</b> 8026 |
| <b>Bearbeitung</b>         | NAB                      | <b>DK5 - Name</b>                       | Curslack-Nord    |
| <b>Räumliche Abbildung</b> | Linie                    | <b>Biotop-Nr.   alt</b>                 | <b>212</b> 76    |
| <b>Anzahl Abschnitte</b>   | 1                        | <b>Kartierung</b>                       | 26.06.2012       |
|                            |                          | <b>Fläche / Länge [m<sup>2</sup>/m]</b> | 262,307          |
|                            |                          | <b>Breite (lineare Abb.) [m]</b>        |                  |

## Räumliche Lage

Karte



## Weitere Erhebungsbögen

| Interne Nr. | Interne Nr. Zuordnung | DK5  | Biotop-Nr. | Kartierung | Zuordnung | DK5 (GK) | Biotop-Nr. (alt) |
|-------------|-----------------------|------|------------|------------|-----------|----------|------------------|
| 81228       | 67033                 | 8024 | 194        | 07.09.2004 | >         | 8026     | 33               |

Zuordnung: N = nachfolgende Kartierung, K = weitere Kartierungen (zeitlich vorher oder nachher)

## Foto

| Interne Nr. | Index | Dateiname             | Aufnahmerichtung |
|-------------|-------|-----------------------|------------------|
| 35561       | 0     | 8024_212_260612_1.JPG |                  |
| 35562       | 0     | 8024_212_260612_2.JPG |                  |

## Weitere Angaben

| Merkmal                  | Wert      |
|--------------------------|-----------|
| <b>Auswertung</b>        |           |
| Bedeutung für Tiergruppe | Amphibien |

# Erhebungsbogen

**B**

|                            |                          |   |                  |
|----------------------------|--------------------------|---|------------------|
| <b>Projekt</b>             | Biotopkartierung Hamburg | <b>Interne Nr.</b>                      | 81228            |
| <b>Handlungsbedarf</b>     | Nein                     | <b>DK5   DK5-GK</b>                     | <b>8024</b> 8026 |
| <b>Bearbeitung</b>         | NAB                      | <b>DK5 - Name</b>                       | Curslack-Nord    |
| <b>Räumliche Abbildung</b> | Linie                    | <b>Biotop-Nr.   alt</b>                 | <b>212</b> 76    |
| <b>Anzahl Abschnitte</b>   | 1                        | <b>Kartierung</b>                       | 26.06.2012       |
|                            |                          | <b>Fläche / Länge [m<sup>2</sup>/m]</b> | 262,307          |
|                            |                          | <b>Breite (lineare Abb.) [m]</b>        |                  |

## Weitere Angaben

| Merkmal   | Wert   |
|-----------|--|
| Maßnahmen | Vögel<br>1.2 - Bei behalten der aktuellen Nutzung / Pflege<br>2.14 - Entkrauten<br>Pufferstreifen am Gewässerufer einrichten |

## Foto

|                         |                       |                         |                       |
|-------------------------|-----------------------|-------------------------|-----------------------|
| <b>Fotodatei</b>        | 8024_212_260612_1.JPG | <b>Fotodatei</b>        | 8024_212_260612_2.JPG |
| <b>Bildbeschreibung</b> |                       | <b>Bildbeschreibung</b> |                       |
| <b>Aufnahmerichtung</b> |                       | <b>Aufnahmerichtung</b> |                       |



## Teilflächenbeschreibung

|                       |  |                           |       |
|-----------------------|--|---------------------------|-------|
| <b>Teilflächentyp</b> | Nährstoffreicher Graben mit Stillgewässercharakter | <b>Teilflächen-Nr.</b>    | 1     |
| <b>Biotoptyp</b>      | (2000)   | <b>Biotoptyp</b>          | FGR   |
| - <b>Zusatz</b>       | Krebsscheren-Typ (gk)                              | - <b>gesetzl. Grundl.</b> |       |
| <b>FFH-LRT</b>        |  | <b>FFH-LRT</b>            |       |
| <b>Beschreibung</b>   |  | <b>Entw.potential LRT</b> |       |
|                       |  | <b>Hauptfläche</b>        | Ja    |
|                       |  | <b>Flächenanteil</b>      | 100 % |
|                       |  | <b>FFH-Unters.Fläche</b>  | Nein  |
|                       |  | <b>Saatgutfläche</b>      | Nein  |

# Erhebungsbogen

**B**

|                            |                          |              |   |                         |               |
|----------------------------|--------------------------|--------------|---|-------------------------|---------------|
| <b>Projekt</b>             | Biotopkartierung Hamburg |              | <b>Interne Nr.</b>                      | 81228                   |               |
|                            |                          |              | <b>DK5   DK5-GK</b>                     | <b>8024</b>             | 8026          |
| <b>Handlungsbedarf</b>     | Nein                     |              | <b>DK5 - Name</b>                       | Curslack-Nord           |               |
| <b>Bearbeitung</b>         | NAB                      | <b>Kopie</b> | Nein                                    | <b>Biotop-Nr.   alt</b> | <b>212</b> 76 |
| <b>Räumliche Abbildung</b> | Linie                    |              | <b>Kartierung</b>                       | 26.06.2012              |               |
| <b>Anzahl Abschnitte</b>   | 1                        |              | <b>Fläche / Länge [m<sup>2</sup>/m]</b> | 262,307                 |               |
|                            |                          |              | <b>Breite (lineare Abb.) [m]</b>        |                         |               |

## Weitere Angaben

| Merkmal         | Wert                          |
|-----------------|-------------------------------|
| <b>Gewässer</b> |                               |
| Breite          | 2.00 m                        |
| Uferstrukturen  | Ostufer flach, Westufer steil |
| Wasserführung   | w - wechselnde Wasserstände   |
| Strömung        | k - keine Strömung            |
| Trübung         | k - klar, keine Trübung       |
| Fadenalgen      | m - mittel                    |

## Zeigerwerte der Pflanzenartenliste (Auswertung)

|                    |                               |   |     |
|--------------------|-------------------------------|---|-----|
| <b>Standort</b>    | <b>Belichtung</b>             | halbsonnig                                      | 7,1 |
| <b>Boden</b>       | <b>Feuchte</b>                | zeitweise wasserüberstaut                       | 9,9 |
|                    | <b>Stickstoff (N)</b>         | mäßig stickstoffarm bis stickstoffreich         | 6,2 |
|                    | <b>Reaktion</b>               | neutral   | 6,6 |
| <b>Vegetation</b>  | <b>Mahdverträglichkeit</b>    | schnittempfindlich bis mäßig schnittverträglich | 4   |
| <b>Zeigerwerte</b> | <b>Futterwert</b>             | fast wertloses Futter                           | 1,3 |
|                    | <b>Wechselfeuchteanzeiger</b> |   | 3   |
|                    | <b>Giftpflanzen</b>           |   | 3   |
|                    | <b>Überschw.anzeiger</b>      |   | 9   |

## Pflanzenartenliste

| Gruppe / Pflanzenart                              | MS | M | W | Vs | St | PA | Ph | Sz | VS | V | G | cf | § | Rote Liste |     |    |   |
|---|----|---|---|----|----|----|----|----|----|---|---|----|---|------------|-----|----|---|
|   |    |   |   |    |    |    |    |    |    |   |   |    |   | HH         | ND  | SH | D |
| <b>Tracheobionta (Gefäßpflanzen)</b>              |    |   |   |    |    |    |    |    |    |   |   |    |   |            |     |    |   |
| Bidens frondosa (Schwarzfrüchtiger Zweizahn)      | 7  | z |   | -  | -  |    |    |    |    |   |   |    |   |            |     |    |   |
| Butomus umbellatus (Schwanenblume)                | 7  | z |   | -  | -  |    |    |    |    |   |   |    |   |            | 3   |    |   |
| Cardamine pratensis (Wiesen-Schaumkraut)          | 7  | z |   | -  | -  |    |    |    |    |   |   |    |   |            | V   |    |   |
| Carex acuta (Schlank-Segge)                       | 7  | l |   | -  | -  |    |    |    |    |   |   |    |   |            | V   |    |   |
| Carex hirta (Behaarte Segge)                      | 7  | z |   | -  | -  |    |    |    |    |   |   |    |   |            |     |    |   |
| Carex pseudocyperus (Scheinzyper-Segge)           | 7  | z |   | -  | -  |    |    |    |    |   |   |    |   |            |     |    |   |
| Elodea canadensis (Kanadische Wasserpest)         | 7  | h |   | -  | -  |    |    |    |    |   |   |    |   |            |     |    |   |
| Equisetum fluviatile (Teich-Schachtelhalm)        | 7  | z |   | -  | -  |    |    |    |    |   |   |    |   |            |     |    |   |
| Galium palustre (Sumpf-Labkraut)                  | 7  | w |   | -  | -  |    |    |    |    |   |   |    |   |            |     |    |   |
| Glyceria maxima (Wasser-Schwaden)                 | 7  | l |   | -  | -  |    |    |    |    |   |   |    |   |            |     |    |   |
| Hydrocharis morsus-ranae (Froschbiß)              | 7  | z |   | -  | -  |    |    |    |    |   |   |    |   | V          | V V |    |   |
| Iris pseudacorus (Gelbe Schwertlilie)             | 7  | l |   | -  | -  |    |    |    |    |   |   |    | b |            |     |    |   |
| Juncus effusus (Flutter-Binse)                    | 7  | h |   | -  | -  |    |    |    |    |   |   |    |   |            |     |    |   |
| Lemna minor (Kleine Wasserlinse)                  | 7  | h |   | -  | -  |    |    |    |    |   |   |    |   |            |     |    |   |
| Lemna trisulca (Dreifurchige Wasserlinse)         | 7  | h |   | -  | -  |    |    |    |    |   |   |    |   | V          |     |    |   |
| Lythrum salicaria (Blut-Weiderich)                | 7  | z |   | -  | -  |    |    |    |    |   |   |    |   |            |     |    |   |
| Myosotis laxa (Rasen-vergissmeinnicht)            | 7  | z |   | -  | -  |    |    |    |    |   |   |    |   | D          | 3   |    |   |
| Persicaria hydropiper (Wasserpfeffer)             | 7  | z |   | -  | -  |    |    |    |    |   |   |    |   |            |     |    |   |
| Poa palustris (Sumpf-Rispengras)                  | 7  | z |   | -  | -  |    |    |    |    |   |   |    |   |            |     |    |   |
| Rorippa amphibia (Wasser-Sumpfkresse)             | 7  | w |   | -  | -  |    |    |    |    |   |   |    |   |            |     |    |   |
| Rumex hydrolapathum (Fluss-Ampfer)                | 7  | z |   | -  | -  |    |    |    |    |   |   |    |   |            |     |    |   |
| Sagittaria sagittifolia (Gewöhnliches Pfeilkraut) | 7  | z |   | -  | -  |    |    |    |    |   |   |    |   |            |     |    |   |
| Scutellaria galericulata (Sumpf-Helmkraut)        | 7  | z |   | -  | -  |    |    |    |    |   |   |    |   |            |     |    |   |
| Sparganium erectum (Ästiger Igelkolben)           | 7  | w |   | -  | -  |    |    |    |    |   |   |    |   |            |     |    |   |

# Erhebungsbogen

**B**

|                            |                          |              |   |               |      |
|----------------------------|--------------------------|--------------|---|---------------|------|
| <b>Projekt</b>             | Biotopkartierung Hamburg |              | <b>Interne Nr.</b>                      | 81228         |      |
| <b>Handlungsbedarf</b>     | Nein                     |              | <b>DK5   DK5-GK</b>                     | <b>8024</b>   | 8026 |
| <b>Bearbeitung</b>         | NAB                      | <b>Kopie</b> | <b>DK5 - Name</b>                       | Curslack-Nord |      |
| <b>Räumliche Abbildung</b> | Linie                    | Nein         | <b>Biotop-Nr.   alt</b>                 | <b>212</b>    | 76   |
| <b>Anzahl Abschnitte</b>   | 1                        |              | <b>Kartierung</b>                       | 26.06.2012    |      |
|                            |                          |              | <b>Fläche / Länge [m<sup>2</sup>/m]</b> | 262,307       |      |
|                            |                          |              | <b>Breite (lineare Abb.) [m]</b>        |               |      |

## Pflanzenartenliste

| Gruppe / Pflanzenart                          | MS | M | W | Vs | St | PA | Ph | Sz | VS | V | G | cf | Rote Liste |          |          |          |   |   |  |
|---|----|---|---|----|----|----|----|----|----|---|---|----|------------|----------|----------|----------|---|---|--|
|   |    |   |   |    |    |    |    |    |    |   |   |    | §          | HH       | ND       | SH       | D |   |  |
| Spirodela polyrhiza (Vielwurzlige Teichlinse) | 7  | h |   | -  | -  |    |    |    |    |   |   |    |            |          |          |          |   |   |  |
| Stratiotes aloides (Krebsschere)              | 7  | d |   | -  | -  |    |    |    |    |   |   |    |            | b        | 3        | 3        | 3 | 3 |  |
| Typha latifolia (Breitblättriger Rohrkolben)  | 7  | l |   | -  | -  |    |    |    |    |   |   |    |            |          |          |          |   |   |  |
| Urtica dioica (Große Brennnessel)             | 7  | z |   | -  | -  |    |    |    |    |   |   |    |            |          |          |          |   |   |  |
| <b>Anzahl Rote Liste Arten</b>                |    |   |   |    |    |    |    |    |    |   |   |    | <b>4</b>   | <b>2</b> | <b>5</b> | <b>2</b> |   |   |  |
| <b>Anzahl Arten</b>                           |    |   |   |    |    |    |    |    |    |   |   |    | <b>28</b>  |          |          |          |   |   |  |

MS: Mengensystem; M: Mengenangabe, W: Bewertung der Art (FFH-Monitoring), Vs: Vegetationsschicht, St: Status, PA: Autor Phänologie; Ph: Phänologie, Sz: Soziabilität, VS: Vitalitätssystem; V: Vitalität, G: Geschlecht, cf: unsichere Bestimmung, §: Schutz nach BNatSchG, HH: Rote Liste Hamburg, Nds: Rote Liste Niedersachsen, SH: Rote Liste Schleswig-Holstein, D: Rote Liste Deutschland