

# Erhebungsbogen

**B**

<b>Projekt</b>	Biotopkartierung Hamburg	<b>Interne Nr.</b>	81226
		<b>DK5   DK5-GK</b>	<b>8024</b> 8026
		<b>DK5 - Name</b>	Curslack-Nord
<b>Handlungsbedarf</b>	Nein	<b>Biotop-Nr.   alt</b>	<b>210</b> 74
<b>Bearbeitung</b>	NAB	<b>Kartierung</b>	26.06.2012
<b>Räumliche Abbildung</b>	Linie	<b>Fläche / Länge [m<sup>2</sup>/m]</b>	707,481
<b>Anzahl Abschnitte</b>	4	<b>Breite (lineare Abb.) [m]</b>	

**Gesetzlicher Schutz**    kein gesetzl. Schutz **kein gesetzlich geschütztes Biotop**    **Schutz nur teilweise**    **Nein**

<b>Gesamtbewertung</b>	6	Wertvoll
– <b>Alter</b>	7	Biotop hohen Alters, 100 bis 200 Jahre
– <b>Belastungsgrad</b>	5	Flächenhaft mittlere oder örtlich starke Belastung
– <b>Ökolog. Funktion</b>	6	Hohe Bedeutung in einem Biotopkomplex, für den lokalen Biotopverbund oder als Puffer
– <b>Seltenheit</b>	5	Seltener Biotoptyp, floristisch stark verarmt, ohne seltener Pflges. od. verbr. artenreicher Biotoptyp

## Bestandsbeschreibung

Innerhalb intensivgenutzter Grünlandflächen und Acker gelegene Gräben des Froschbiss-Flußampfer-Typs

Die Gräben sind von dichter Schwimmblattvegetation aus kleiner und dreifurchiger Wasserlinse, Teichlinse und Froschbiss eingenommen. Die Ufer werden von Arten der Röhrichte, der feuchten Hochstaudenfluren und des Feuchtgrünlandes eingenommen, stellenweise sind sie beweidet.

Abschnitt 1: relativ steile, von hochwüchsigem Röhricht und Ried eingenommene Ufer, auf der Ostseite ist ein ca. 5 m breiter, von Rohrglanzgras, großem Wasserschwaden und Schilf eingenommener Röhrichtstreifen ausgeprägt. Am Ufer sind Erlenstümpfe zu finden, die teilweise wieder raustreiben. Im Kreuzungsbereich zweier Gräben sind einige Krebscheren zu finden.

Abschnitt 2: Innerhalb eines Ackers gelegen. Steile Ufer, Schilf dominiert, viel Brennessel und Kleb-Labkraut, direkt an das Ufer angrenzende Nutzung

Abschnitt 3: Im Norden von einer dichten Schwimmblattdecke geprägt, nach Süden hin immer stärker verlandend und dicht mit Röhricht bewachsen. Ufer von Röhricht geprägt, stark von Kühen verbissen.

## Vorkommen an Biotoptypen

1	TF	Typ	HF	F.Anteil
2	BTYP	Biotoptyp		- gesetzl. Grundl.
3	Zusatz	Zusatz zum Biotoptypen		
4	LRT	Lebensraumtyp		
1	1		Ja	100 %
2	FGR	Nährstoffreicher Graben mit Stillgewässercharakter (2000)		
3	gf	Froschbiß-Flußampfer-Typ (gf)		

## Räumliche Lage

<b>Lagebeschreibung</b>	innerhalb intensivgenutzter Grünlandflächen südlich und nördlich des Wasserwerkes und der Brunnenstrasse		
<b>Nachbarnutzung/en</b>	Grünland und Acker		
<b>Rechtswert (X)</b>	581288	<b>Hochwert (Y)</b>	5924514
<b>Bezirk</b>	Bergedorf	<b>Naturraum</b>	Vier- und Marschlande (673.10)
<b>Stadtteil (OT-Nr.)</b>	Curslack (604)	<b>Gemarkung</b>	Curslack (606)
<b>Digitaler Grünplan</b>	<input type="checkbox"/> Hafengesamtgebiet	<input type="checkbox"/> Ramsargebiet	<input type="checkbox"/> EG-Vogelschutzgeb.
<b>Ausgleichsflächen</b>	<input type="checkbox"/> Biosphärenreservat	<input type="checkbox"/> Nationalpark	<input type="checkbox"/>
<b>NSG / ND / LSG</b>			
<b>FFH-GEBIET</b>			
<b>Wasserschutzgebiet</b>	Curslack/Altengamme [ 2 / Anteil: 2% ], Curslack/Altengamme [ 3 / Anteil: 98% ]		

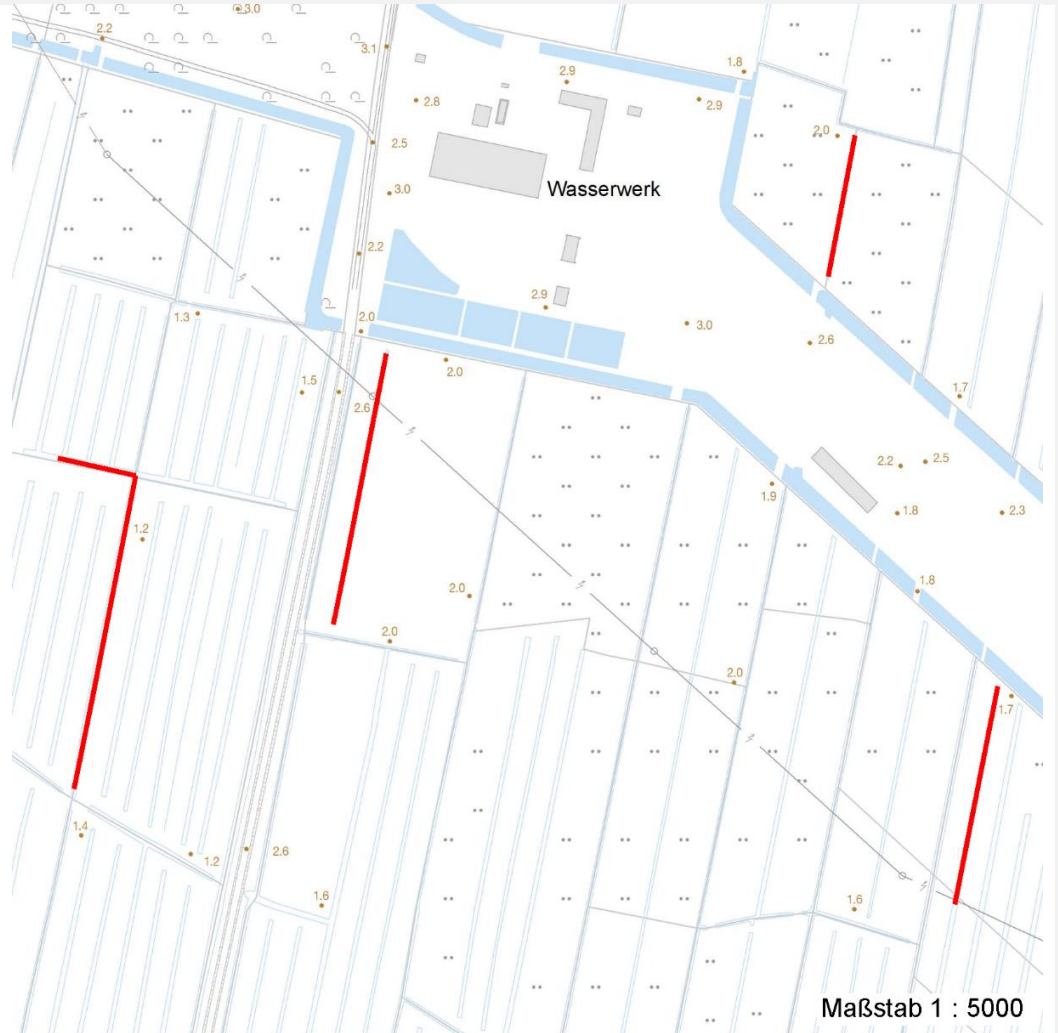
# Erhebungsbogen

**B**

<b>Projekt</b>	Biotopkartierung Hamburg	<b>Interne Nr.</b>	81226	
		<b>DK5   DK5-GK</b>	<b>8024</b>	8026
		<b>DK5 - Name</b>	Curslack-Nord	
<b>Handlungsbedarf</b>	Nein	<b>Biotop-Nr.   alt</b>	<b>210</b>	74
<b>Bearbeitung</b>	NAB	<b>Kartierung</b>	26.06.2012	
<b>Räumliche Abbildung</b>	Linie	<b>Fläche / Länge [m<sup>2</sup>/m]</b>	707,481	
<b>Anzahl Abschnitte</b>	4	<b>Breite (lineare Abb.) [m]</b>		

## Räumliche Lage

### Karte



## Weitere Erhebungsbögen

Interne Nr.	Interne Nr. Zuordnung	DK5	Biotop-Nr.	Kartierung	Zuordnung	DK5 (GK)	Biotop-Nr. (alt)
81226	67035	8024	201	07.09.2004	>	8026	46

Zuordnung: N = nachfolgende Kartierung, K = weitere Kartierungen (zeitlich vorher oder nachher)

## Foto

Interne Nr.	Index	Dateiname	Aufnahmerichtung
35551	0	8024_210_260612_1.JPG	
35552	0	8024_210_260612_2.JPG	
35553	0	8024_210_260612_3.JPG	
35554	0	8024_210_260612_4.JPG	
35555	0	8024_210_260612_5.JPG	

# Erhebungsbogen

**B**

<b>Projekt</b>	Biotopkartierung Hamburg	<b>Interne Nr.</b>	81226
<b>Handlungsbedarf</b>	Nein	<b>DK5   DK5-GK</b>	<b>8024</b> 8026
<b>Bearbeitung</b>	NAB	<b>DK5 - Name</b>	Curslack-Nord
<b>Räumliche Abbildung</b>	Linie	<b>Biotop-Nr.   alt</b>	<b>210</b> 74
<b>Anzahl Abschnitte</b>	4	<b>Kartierung</b>	26.06.2012
		<b>Fläche / Länge [m<sup>2</sup>/m]</b>	707,481
		<b>Breite (lineare Abb.) [m]</b>	

## Weitere Angaben

Merkmal	Wert
<b>Auswertung</b>	
Bedeutung für Tiergruppe	Amphibien Vögel
Maßnahmen	1.2 - Bei behalten der aktuellen Nutzung / Pflege 2.14 - Entkrauten Pufferstreifen am Gewässerufer einrichten

## Foto

**Fotodatei** 8024\_210\_260612\_1.JPG

**Bildbeschreibung**  
**Aufnahmerichtung**



**Fotodatei** 8024\_210\_260612\_2.JPG

**Bildbeschreibung**  
**Aufnahmerichtung**



# Erhebungsbogen

**B**

<b>Projekt</b>	Biotopkartierung Hamburg	<b>Interne Nr.</b>	81226
<b>Handlungsbedarf</b>	Nein	<b>DK5   DK5-GK</b>	<b>8024</b> 8026
<b>Bearbeitung</b>	NAB	<b>DK5 - Name</b>	Curslack-Nord
<b>Räumliche Abbildung</b>	Linie	<b>Biotop-Nr.   alt</b>	<b>210</b> 74
<b>Anzahl Abschnitte</b>	4	<b>Kartierung</b>	26.06.2012
		<b>Fläche / Länge [m<sup>2</sup>/m]</b>	707,481
		<b>Breite (lineare Abb.) [m]</b>	

## Foto

**Fotodatei** 8024\_210\_260612\_3.JPG

**Bildbeschreibung**  
**Aufnahmerichtung**



**Fotodatei** 8024\_210\_260612\_4.JPG

**Bildbeschreibung**  
**Aufnahmerichtung**



## Teilflächenbeschreibung

<b>Teilflächentyp</b>	Nährstoffreicher Graben mit Stillgewässercharakter (2000)	<b>Teilflächen-Nr.</b>	1
<b>Biototyp</b>		<b>Biototyp</b>	FGR
- <b>Zusatz</b>	Froschbiß-Flußampfer-Typ (gf)	- <b>gesetzl. Grundl.</b>	
<b>FFH-LRT</b>		<b>FFH-LRT</b>	
<b>Beschreibung</b>		<b>Entw.potential LRT</b>	
		<b>Hauptfläche</b>	Ja
		<b>Flächenanteil</b>	100 %
		<b>FFH-Unters.Fläche</b>	Nein
		<b>Saatgutfläche</b>	Nein

## Weitere Angaben

Merkmal	Wert
<b>Gewässer</b>	
Breite	2.00 m
Uferstrukturen	steile Ufer mit hochwüchsiger und flache, allmählich ansteigende, von kühlen zertotene Ufer mit niedrigwüchsiger Vegetation
Wasserführung	w - wechselnde Wasserstände
Strömung	k - keine Strömung
Trübung	k - klar, keine Trübung
Fadenalgen	m - mittel

# Erhebungsbogen

**B**

<b>Projekt</b>	Biotopkartierung Hamburg		<b>Interne Nr.</b>	81226	
			<b>DK5   DK5-GK</b>	<b>8024</b>	8026
<b>Handlungsbedarf</b>	Nein		<b>DK5 - Name</b>	Curslack-Nord	
<b>Bearbeitung</b>	NAB	<b>Kopie</b>	<b>Biotop-Nr.   alt</b>	<b>210</b>	74
<b>Räumliche Abbildung</b>	Linie	Nein	<b>Kartierung</b>	26.06.2012	
<b>Anzahl Abschnitte</b>	4		<b>Fläche / Länge [m<sup>2</sup>/m]</b>	707,481	
			<b>Breite (lineare Abb.) [m]</b>		

## Zeigerwerte der Pflanzenartenliste (Auswertung)

<b>Standort</b>	<b>Belichtung</b>	halbsonnig	7,2
<b>Boden</b>	<b>Feuchte</b>	sehr naß	9,4
	<b>Stickstoff (N)</b>	mäßig stickstoffarm bis stickstoffreich	6,2
	<b>Reaktion</b>	schwach sauer	6,4
<b>Vegetation</b>	<b>Mahdverträglichkeit</b>	schnittempfindlich bis mäßig schnittverträglich	4,2
<b>Zeigerwerte</b>	<b>Futterwert</b>	geringwertiges Futter	2,6
	<b>Wechselfeuchteanzeiger</b>		7
	<b>Giftpflanzen</b>		4
	<b>Überschw.anzeiger</b>		10

## Pflanzenartenliste

Gruppe / Pflanzenart	MS	M	W	Vs	St	PA	Ph	Sz	VS	V	G	cf	§	Rote Liste			
														HH	ND	SH	D
<b>Tracheobionta (Gefäßpflanzen)</b>																	
Agrostis stolonifera (Ausläufer-Straußgras)	7	z	-	-													
Alisma plantago-aquatica (Gewöhnlicher Froschlöffel)	7	w	-	-													
Alnus glutinosa (Schwarz-Erle)	7	w	-	-													
Butomus umbellatus (Schwanenblume)	7	z	-	-										3			
Carex acuta (Schlank-Segge)	7	z	-	-											V		
Carex elongata (Walzen-Segge)	7	w	-	-									3	3			
Carex pseudocyperus (Scheinzyper-Segge)	7	l	-	-													
Carex rostrata (Schnabel-Segge)	7	w	-	-									3		V		
Equisetum palustre (Sumpf-Schachtelhalm)	7	z	-	-													
Galeopsis speciosa (Bunter Hohlzahn)	7	w	-	-													
Galium aparine (Kletten-Labkraut)	7	l	-	-													
Galium palustre (Sumpf-Labkraut)	7	z	-	-													
Glechoma hederacea (Gundermann)	7	z	-	-													
Glyceria fluitans (Flutender Schwaden)	7	z	-	-													
Glyceria maxima (Wasser-Schwaden)	7	h	-	-													
Hydrocharis morsus-ranae (Froschbiß)	7	h	-	-										V	V V		
Iris pseudacorus (Gelbe Schwertlilie)	7	z	-	-										b			
Juncus effusus (Flatter-Binse)	7	h	-	-													
Lemna minor (Kleine Wasserlinse)	7	h	-	-													
Lemna trisulca (Dreifurchige Wasserlinse)	7	h	-	-										V			
Lycopus europaeus (Gewöhnlicher Wolfstrapp)	7	z	-	-													
Lythrum salicaria (Blut-Weiderich)	7	z	-	-													
Myosotis laxa (Rasen-vergissmeinnicht)	7	w	-	-										D	3		
Phalaris arundinacea (Rohr-Glanzgras)	7	h	-	-													
Phragmites australis (Schilf)	7	l	-	-													
Poa palustris (Sumpf-Rispengras)	7	z	-	-													
Rumex hydrolapathum (Fluss-Ampfer)	7	z	-	-													
Salix cinerea (Grau-Weide)	7	z	-	-													
Scutellaria galericulata (Sumpf-Helmkraut)	7	z	-	-													
Solanum dulcamara (Bittersüßer Nachtschatten)	7	w	-	-													
Spirodela polyrhiza (Vielwurzlige Teichlinse)	7	h	-	-													
Stratiotes aloides (Krebseschere)	7	w	-	-										b	3 3 3 3		
Urtica dioica (Große Brennessel)	7	l	-	-													
Wolffia arrhiza (Zwerg-Wasserlinse)	7	z	-	-											3 3		

# Erhebungsbogen

**B**

<b>Projekt</b>	Biotopkartierung Hamburg	<b>Interne Nr.</b>	81226
		<b>DK5   DK5-GK</b>	<b>8024</b> 8026
<b>Handlungsbedarf</b>	Nein	<b>DK5 - Name</b>	Curslack-Nord
<b>Bearbeitung</b>	NAB	<b>Biotop-Nr.   alt</b>	<b>210</b> 74
<b>Räumliche Abbildung</b>	Linie	<b>Kartierung</b>	26.06.2012
<b>Anzahl Abschnitte</b>	4	<b>Fläche / Länge [m<sup>2</sup>/m]</b>	707,481
		<b>Breite (lineare Abb.) [m]</b>	

## Pflanzenartenliste

Gruppe / Pflanzenart	MS	M	W	Vs	St	PA	Ph	Sz	VS	V	G	cf	§	Rote Liste			
														HH	ND	SH	D
<b>Anzahl Rote Liste Arten</b>														6	4	5	3
<b>Anzahl Arten</b>														34			

MS: Mengensystem; M: Mengenangabe, W: Bewertung der Art (FFH-Monitoring), Vs: Vegetationsschicht, St: Status, PA: Autor Phänologie; Ph: Phänologie, Sz: Soziabilität, VS: Vitalitätssystem; V: Vitalität, G: Geschlecht, cf: unsichere Bestimmung, §: Schutz nach BNatSchG, HH: Rote Liste Hamburg, Nds: Rote Liste Niedersachsen, SH: Rote Liste Schleswig-Holstein, D: Rote Liste Deutschland