

Erhebungsbogen

B

Projekt	Biotopkartierung Hamburg	Interne Nr.	81223
		DK5 DK5-GK	8024 8026
Handlungsbedarf	Nein	DK5 - Name	Curslack-Nord
Bearbeitung	NAB	Biotop-Nr. alt	208 72
Räumliche Abbildung	Linie	Kartierung	26.06.2012
Anzahl Abschnitte	2	Fläche / Länge [m²/m]	626,22
		Breite (lineare Abb.) [m]	

Gesetzlicher Schutz kein gesetzl. Schutz **kein gesetzlich geschütztes Biotop** **Schutz nur teilweise** **Nein**

Gesamtbewertung	6	Wertvoll
– Alter	7	Biotop hohen Alters, 100 bis 200 Jahre
– Belastungsgrad	5	Flächenhaft mittlere oder örtlich starke Belastung
– Ökolog. Funktion	6	Hohe Bedeutung in einem Biotopkomplex, für den lokalen Biotopverbund oder als Puffer
– Seltenheit	5	Seltener Biotoptyp, floristisch stark verarmt, ohne seltener Pflges. od. verbr. artenreicher Biotoptyp

Bestandsbeschreibung

Innerhalb intensivgenutzter Grünlandflächen gelegene Gräben des Froschbiss-Flußampfer-Typs

Die Wasservegetation ist von kanadischer Wasserpest dominiert, kleine und dreifurchige Wasserlinse und Teichlinse sind häufig, Froschbiss kommt regelmäßig vor. Die Ufer werden von Röhricht und Arten der feuchten Hochstaudenfluren eingenommen, die in den Gräben hineinwachsen.

Abschnitt 1: Gräben überwiegend in einem Zustand fortgeschrittener Verlandung

Abschnitt 1 und Ostufer Abschnitt 2: flache, allmählich ansteigende von Kühen zertretene Ufer, neben verbissenem Röhricht niedrigwüchsige Vegetation mit einem hohem Anteil von Arten des Feuchtgrünlandes

Abschnitt 2: im Westen grenzt ein Acker direkt ans Ufer an, das Ufer ist steil und hoch und wird von hochwüchsiger Vegetation aus Arten der Röhrichte und feuchten Hochstaudenfluren eingenommen

Vorkommen an Biotoptypen

1	TF	Typ	HF	F.Anteil
2	BTYP	Biotoptyp		- gesetzl. Grundl.
3	Zusatz	Zusatz zum Biotoptypen		
4	LRT	Lebensraumtyp		
1	1		Ja	100 %
2	FGR	Nährstoffreicher Graben mit Stillgewässercharakter (2000)		
3	gf	Froschbiß-Flußampfer-Typ (gf)		

Räumliche Lage

Lagebeschreibung	innerhalb intensivgenutzter Grünlandflächen südlich des Wasserwerkes und der Brunnentrasse		
Nachbarnutzung/en	Grünland		
Rechtswert (X)	581131	Hochwert (Y)	5924746
Bezirk	Bergedorf	Naturraum	Vier- und Marschlande (673.10)
Stadtteil (OT-Nr.)	Curslack(604)	Gemarkung	Curslack(606)
Digitaler Grünplan	<input type="checkbox"/> Hafengesamtgebiet	<input type="checkbox"/> Ramsargebiet	<input type="checkbox"/> EG-Vogelschutzgeb.
Ausgleichsflächen NSG / ND / LSG	<input type="checkbox"/> Biosphärenreservat	<input type="checkbox"/> Nationalpark	<input type="checkbox"/>
FFH-GEBIET			
Wasserschutzgebiet	Curslack/Altengamme [3 / Anteil: 100%]		

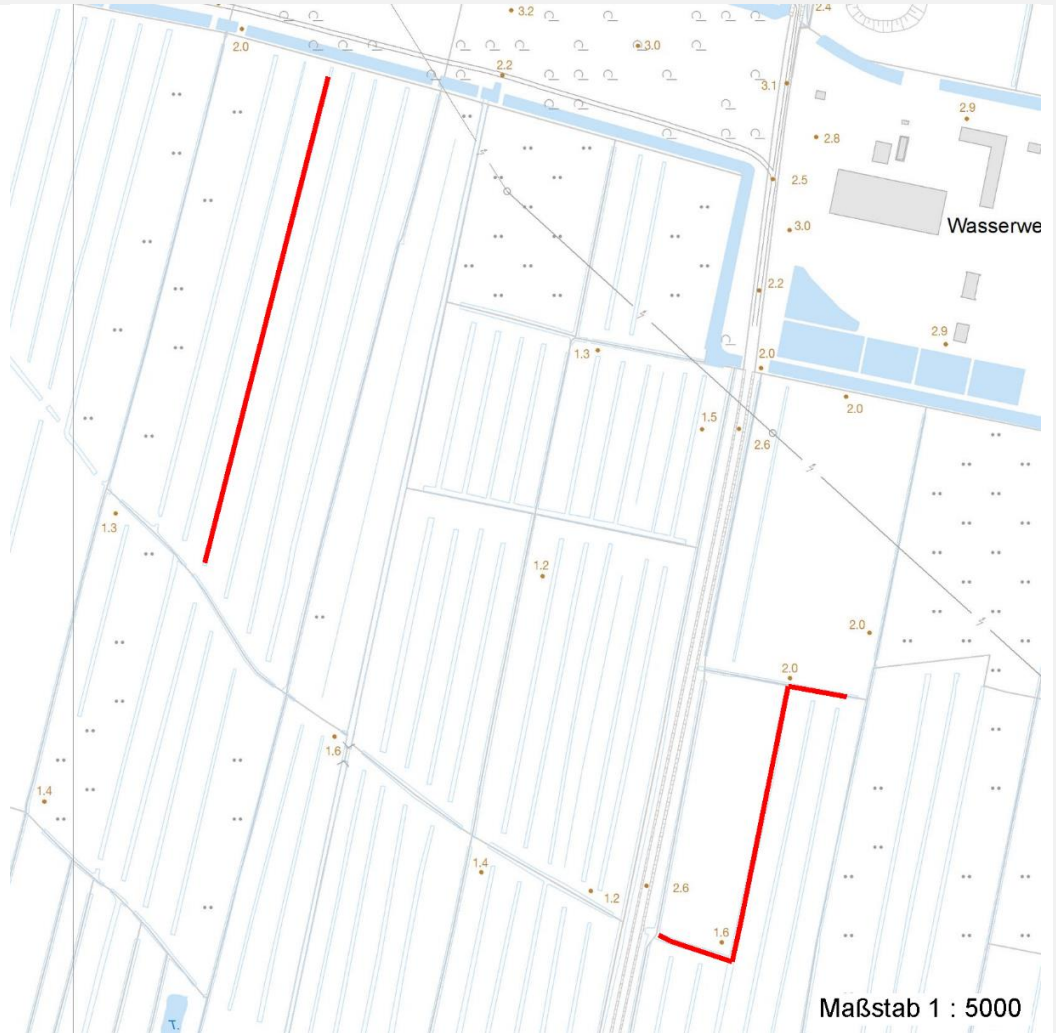
Erhebungsbogen

B

Projekt	Biotopkartierung Hamburg	Interne Nr.	81223
Handlungsbedarf	Nein	DK5 DK5-GK	8024 8026
Bearbeitung	NAB	DK5 - Name	Curslack-Nord
Räumliche Abbildung	Linie	Biotop-Nr. alt	208 72
Anzahl Abschnitte	2	Kartierung	26.06.2012
		Fläche / Länge [m²/m]	626,22
		Breite (lineare Abb.) [m]	

Räumliche Lage

Karte



Weitere Erhebungsbögen

Interne Nr.	Interne Nr. Zuordnung	DK5	Biotop-Nr.	Kartierung	Zuordnung	DK5 (GK)	Biotop-Nr. (alt)
81223	67038	8024	202	07.09.2004	>	8026	47

Zuordnung: N = nachfolgende Kartierung, K = weitere Kartierungen (zeitlich vorher oder nachher)

Foto

Interne Nr.	Index	Dateiname	Aufnahmerichtung
35537	0	8024_208_260612_1.JPG	
35538	0	8024_208_260612_2.JPG	
35539	0	8024_208_260612_3.JPG	

Weitere Angaben

Merkmal	Wert
---------	------

Auswertung

30.09.2022

Erhebungsbogen

B

Projekt	Biotopkartierung Hamburg	Interne Nr.	81223
Handlungsbedarf	Nein	DK5 DK5-GK	8024 8026
Bearbeitung	NAB	DK5 - Name	Curslack-Nord
Räumliche Abbildung	Linie	Biotop-Nr. alt	208 72
Anzahl Abschnitte	2	Kartierung	26.06.2012
		Fläche / Länge [m²/m]	626,22
		Breite (lineare Abb.) [m]	

Weitere Angaben

Merkmal	Wert
Bedeutung für Tiergruppe	Amphibien Vögel
Maßnahmen	1.2 - Bei behalten der aktuellen Nutzung / Pflege 2.14 - Entkrauten

Foto

Fotodatei 8024_208_260612_1.JPG
Bildbeschreibung
Aufnahmerichtung



Fotodatei 8024_208_260612_2.JPG
Bildbeschreibung
Aufnahmerichtung



Foto

Fotodatei 8024_208_260612_3.JPG
Bildbeschreibung
Aufnahmerichtung



Fotodatei
Bildbeschreibung
Aufnahmerichtung

Erhebungsbogen

B

Projekt	Biotopkartierung Hamburg	Interne Nr.	81223
		DK5 DK5-GK	8024 8026
Handlungsbedarf	Nein	DK5 - Name	Curslack-Nord
Bearbeitung	NAB	Biotop-Nr. alt	208 72
Räumliche Abbildung	Linie	Kartierung	26.06.2012
Anzahl Abschnitte	2	Fläche / Länge [m²/m]	626,22
		Breite (lineare Abb.) [m]	

Teilflächenbeschreibung

Teilflächentyp		Teilflächen-Nr.	1
Biotoptyp	Nährstoffreicher Graben mit Stillgewässercharakter (2000)	Biotoptyp	FGR
- Zusatz	Froschbiß-Flußampfer-Typ (gf)	- gesetzl. Grundl.	
FFH-LRT		FFH-LRT	
Beschreibung		Entw.potential LRT	
		Hauptfläche	Ja
		Flächenanteil	100 %
		FFH-Unters.Fläche	Nein
		Saatgutfläche	Nein

Weitere Angaben

Merkmal	Wert
Gewässer	
Breite	3.00 m
Uferstrukturen	steile Ufer mit hochwüchsiger und flache, allmählich ansteigende, von kühnen zertretene Ufer mit niedrigwüchsiger Vegetation
Wasserführung	w - wechselnde Wasserstände
Strömung	k - keine Strömung
Trübung	k - klar, keine Trübung
Fadenalgen	m - mittel

Zeigerwerte der Pflanzenartenliste (Auswertung)

Standort	Belichtung	halbsonnig	7
Boden	Feuchte	sehr naß	9,2
	Stickstoff (N)	mäßig stickstoffarm bis stickstoffreich	6,5
	Reaktion	schwach sauer	6,5
Vegetation	Mahdverträglichkeit	schnittempfindlich bis mäßig schnittverträglich	4,4
Zeigerwerte	Futterwert	geringwertiges Futter	2,9
	Wechselfeuchteanzeiger		6
	Giftpflanzen		3
	Überschw.anzeiger		9

Pflanzenartenliste

Gruppe / Pflanzenart	MS	M	W	Vs	St	PA	Ph	Sz	VS	V	G	cf	§	Rote Liste			
														HH	ND	SH	D
Tracheobionta (Gefäßpflanzen)																	
Agrostis stolonifera (Ausläufer-Straußgras)	7	z		-	-												
Alnus glutinosa (Schwarz-Erle)	7	z		-	-												
Butomus umbellatus (Schwanenblume)	7	h		-	-									3			
Cardamine pratensis (Wiesen-Schaumkraut)	7	z		-	-										V		
Carex pseudocyperus (Scheinzyper-Segge)	7	l		-	-												
Elodea canadensis (Kanadische Wasserpest)	7	d		-	-												
Epilobium hirsutum (Zottiges Weidenröschen)	7	z		-	-												
Equisetum arvense (Acker-Schachtelhalm)	7	l		-	-												
Equisetum fluviatile (Teich-Schachtelhalm)	7	z		-	-												

Erhebungsbogen

B

Projekt	Biotopkartierung Hamburg	Interne Nr.	81223
		DK5 DK5-GK	8024 8026
Handlungsbedarf	Nein	DK5 - Name	Curslack-Nord
Bearbeitung	NAB	Biotop-Nr. alt	208 72
Räumliche Abbildung	Linie	Kartierung	26.06.2012
Anzahl Abschnitte	2	Fläche / Länge [m²/m]	626,22
		Breite (lineare Abb.) [m]	

Pflanzenartenliste

Gruppe / Pflanzenart	MS	M	W	Vs	St	PA	Ph	Sz	VS	V	G	cf	Rote Liste						
													§	HH	ND	SH	D		
Galium palustre (Sumpf-Labkraut)	7	z		-	-														
Glyceria fluitans (Flutender Schwaden)	7	z		-	-														
Glyceria maxima (Wasser-Schwaden)	7	l		-	-														
Hydrocharis morsus-ranae (Froschbiß)	7	l		-	-											V		V	V
Iris pseudacorus (Gelbe Schwertlilie)	7	z		-	-										b				
Juncus effusus (Flutter-Binse)	7	l		-	-														
Lemna minor (Kleine Wasserlinse)	7	h		-	-														
Lemna trisulca (Dreifurchige Wasserlinse)	7	h		-	-											V			
Lycopus europaeus (Gewöhnlicher Wolfstrapp)	7	z		-	-														
Lysimachia vulgaris (Gewöhnlicher Gilbweiderich)	7	z		-	-														
Lythrum salicaria (Blut-Weiderich)	7	w		-	-														
Myosotis laxa (Rasen-vergissmeinnicht)	7	h		-	-											D		3	
Nuphar lutea (Gelbe Teichrose)	7	l		-	-											b			
Persicaria hydropiper (Wasserpfeffer)	7	z		-	-														
Phalaris arundinacea (Rohr-Glanzgras)	7	h		-	-														
Phragmites australis (Schilf)	7	h		-	-														
Ranunculus acris (Scharfer Hahnenfuß)	7	h		-	-														
Rumex hydrolapathum (Fluss-Ampfer)	7	l		-	-														
Sagittaria sagittifolia (Gewöhnliches Pfeilkraut)	7	z		-	-														
Spirodela polyrhiza (Vielwurzlige Teichlinse)	7	h		-	-														
Trifolium repens (Weiß-Klee)	7	h		-	-														
Urtica dioica (Große Brennessel)	7	h		-	-														
Anzahl Rote Liste Arten													3	1	3	1			
Anzahl Arten													31						

MS: Mengensystem; M: Mengenangabe, W: Bewertung der Art (FFH-Monitoring), Vs: Vegetationsschicht, St: Status, PA: Autor Phänologie; Ph: Phänologie, Sz: Soziabilität, VS: Vitalitätssystem; V: Vitalität, G: Geschlecht, cf: unsichere Bestimmung, §: Schutz nach BNatSchG, HH: Rote Liste Hamburg, Nds: Rote Liste Niedersachsen, SH: Rote Liste Schleswig-Holstein, D: Rote Liste Deutschland