

Erhebungsbogen

B

Projekt	Biotopkartierung Hamburg	Interne Nr.	81219
		DK5 DK5-GK	8024 8026
Handlungsbedarf	Nein	DK5 - Name	Curslack-Nord
Bearbeitung	NAB	Biotop-Nr. alt	206 70
Räumliche Abbildung	Linie	Kartierung	26.06.2012
Anzahl Abschnitte	1	Fläche / Länge [m²/m]	176,861
		Breite (lineare Abb.) [m]	

Gesetzlicher Schutz **_ kein gesetzl. Schutz** **kein gesetzlich geschütztes Biotop** **Schutz nur teilweise** **Nein**

Gesamtbewertung	6	Wertvoll
– Alter	7	Biotop hohen Alters, 100 bis 200 Jahre
– Belastungsgrad	5	Flächenhaft mittlere oder örtlich starke Belastung
– Ökolog. Funktion	6	Hohe Bedeutung in einem Biotopkomplex, für den lokalen Biotopverbund oder als Puffer
– Seltenheit	5	Seltener Biotoptyp, floristisch stark verarmt, ohne seltener Pflges. od. verbr. artenreicher Biotoptyp

Bestandsbeschreibung

zwischen einem Wirtschaftsweg der Hamburger Wasserwerke und einem Acker gelegener Graben des Froschbiss-Flußampfer-Typs

Der Graben ist beiseitig von einem Schilfröhricht gesäumt und somit stark beschattet. Teilweise wächst das Schilf in das Gewässer hinein.

Es ist eine dichte Schwimmblattdecke aus kleiner und dreifurchiger Wasser- und Teichlinse ausgebildet, weiterhin tritt Froschbiss auf. Stellenweise sind fädige Grünalgen zu finden.

Vorkommen an Biotoptypen

1	TF	Typ	HF	F.Anteil
2	BTYP	Biotoptyp	- gesetzl. Grundl.	
3	Zusatz	Zusatz zum Biotoptypen		
4	LRT	Lebensraumtyp		
1	1		Ja	100 %
2	FGR	Nährstoffreicher Graben mit Stillgewässercharakter (2000)		
3	gf	Froschbiß-Flußampfer-Typ (gf)		

Räumliche Lage

Lagebeschreibung	südlich des Achterschlages neben Strasse zum Wasserwerk		
Nachbarnutzung/en	Acker, Weg		
Rechtswert (X)	581690	Hochwert (Y)	5925243
Bezirk	Bergedorf	Naturraum	Vier- und Marschlande (673.10)
Stadtteil (OT-Nr.)	Curslack(604)	Gemarkung	Curslack(606)
Digitaler Grünplan	<input type="checkbox"/> Hafengesamtgebiet	<input type="checkbox"/> Ramsargebiet	<input type="checkbox"/> EG-Vogelschutzgeb. <input type="checkbox"/>
Ausgleichsflächen NSG / ND / LSG	<input type="checkbox"/> Biosphärenreservat	<input type="checkbox"/> Nationalpark	<input type="checkbox"/>
FFH-GEBIET			
Wasserschutzgebiet	Curslack/Altengamme [3 / Anteil: 100%]		

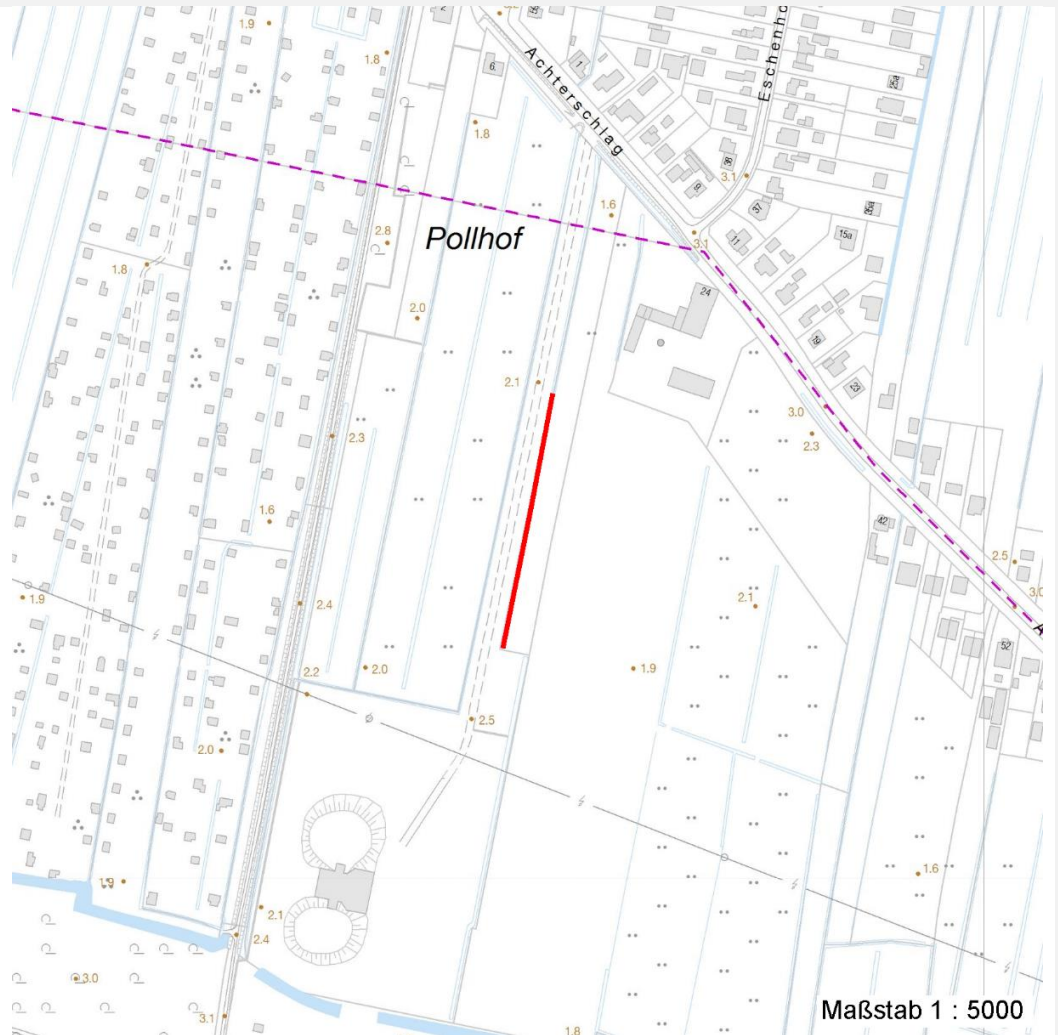
Erhebungsbogen

B

Projekt	Biotopkartierung Hamburg	Interne Nr.	81219
Handlungsbedarf	Nein	DK5 DK5-GK	8024 8026
Bearbeitung	NAB	DK5 - Name	Curslack-Nord
Räumliche Abbildung	Linie	Biotop-Nr. alt	206 70
Anzahl Abschnitte	1	Kartierung	26.06.2012
		Fläche / Länge [m²/m]	176,861
		Breite (lineare Abb.) [m]	

Räumliche Lage

Karte



Foto

Interne Nr.	Index	Dateiname	Aufnahmerichtung
35497	0	8024_206_260612_1.JPG	
35498	0	8024_206_260612_2.JPG	

Weitere Angaben

Merkmal	Wert
Auswertung	
Bedeutung für Tiergruppe	Amphibien Vögel
Maßnahmen	1.2 - Bei behalten der aktuellen Nutzung / Pflege 2.14 - Entkrauten

Erhebungsbogen

B

Projekt	Biotopkartierung Hamburg	Interne Nr.	81219
Handlungsbedarf	Nein	DK5 DK5-GK	8024 8026
Bearbeitung	NAB	DK5 - Name	Curslack-Nord
Räumliche Abbildung	Linie	Biotop-Nr. alt	206 70
Anzahl Abschnitte	1	Kartierung	26.06.2012
		Fläche / Länge [m²/m]	176,861
		Breite (lineare Abb.) [m]	

Foto

Fotodatei 8024_206_260612_1.JPG
Bildbeschreibung
Aufnahmerichtung



Fotodatei 8024_206_260612_2.JPG
Bildbeschreibung
Aufnahmerichtung



Teilflächenbeschreibung

Teilflächentyp	Nährstoffreicher Graben mit Stillgewässercharakter (2000)	Teilflächen-Nr.	1
Biotoptyp		Biotoptyp	FGR
- Zusatz	Froschbiß-Flußampfer-Typ (gf)	- gesetzl. Grundl.	
FFH-LRT		FFH-LRT	
Beschreibung		Entw.potential LRT	
		Hauptfläche	Ja
		Flächenanteil	100 %
		FFH-Unters.Fläche	Nein
		Saatgutfläche	Nein

Erhebungsbogen

B

Projekt	Biotopkartierung Hamburg	Interne Nr.	81219
		DK5 DK5-GK	8024 8026
Handlungsbedarf	Nein	DK5 - Name	Curslack-Nord
Bearbeitung	NAB	Biotop-Nr. alt	206 70
Räumliche Abbildung	Linie	Kartierung	26.06.2012
Anzahl Abschnitte	1	Fläche / Länge [m²/m]	176,861
		Breite (lineare Abb.) [m]	

Weitere Angaben

Merkmal	Wert
Gewässer	
Breite	1.00 m
Uferstrukturen	steile Ufer von Schilf eingenommen
Wasserführung	w - wechselnde Wasserstände
Strömung	k - keine Strömung
Trübung	k - klar, keine Trübung
Fadenalgen	m - mittel

Zeigerwerte der Pflanzenartenliste (Auswertung)

Standort	Belichtung	halbsonnig	7
Boden	Feuchte	zeitweise wasserüberstaut	9,7
	Stickstoff (N)	stickstoffreich	6,6
	Reaktion	neutral	6,7
Vegetation	Mahdverträglichkeit	schnittempfindlich (nur Herbstschnitt vertragend)	3,4
Zeigerwerte	Futterwert	fast wertloses Futter	1,5
	Wechselfeuchteanzeiger		0
	Giftpflanzen		1
	Überschw.anzeiger		3

Pflanzenartenliste

Gruppe / Pflanzenart	MS	M	W	Vs	St	PA	Ph	Sz	VS	V	G	cf	Rote Liste						
													§	HH	ND	SH	D		
Tracheobionta (Gefäßpflanzen)																			
Alnus glutinosa (Schwarz-Erle)	7	z	-	-															
Calystegia sepium (Zaun-Winde)	7	z	-	-															
Carex acuta (Schlank-Segge)	7	z	-	-														V	
Galium aparine (Kletten-Labkraut)	7	z	-	-															
Hydrocharis morsus-ranae (Froschbiß)	7	h	-	-													V	V	V
Iris pseudacorus (Gelbe Schwertlilie)	7	z	-	-													b		
Juncus effusus (Flutter-Binse)	7	z	-	-															
Lemna minor (Kleine Wasserlinse)	7	h	-	-															
Lemna trisulca (Dreifurchige Wasserlinse)	7	h	-	-														V	
Phragmites australis (Schilf)	7	d	-	-															
Spirodela polyrhiza (Vielwurzlige Teichlinse)	7	z	-	-															
Urtica dioica (Große Brennnessel)	7	h	-	-															
Anzahl Rote Liste Arten													2	2	1				
Anzahl Arten													12						

MS: Mengensystem; M: Mengenangabe, W: Bewertung der Art (FFH-Monitoring), Vs: Vegetationsschicht, St: Status, PA: Autor Phänologie; Ph: Phänologie, Sz: Soziabilität, VS: Vitalitätssystem; V: Vitalität, G: Geschlecht, cf: unsichere Bestimmung, §: Schutz nach BNatSchG, HH: Rote Liste Hamburg, Nds: Rote Liste Niedersachsen, SH: Rote Liste Schleswig-Holstein, D: Rote Liste Deutschland