

Erhebungsbogen

B

Projekt	Biotopkartierung Hamburg	Interne Nr.	81177
		DK5 DK5-GK	8024 8026
Handlungsbedarf	Nein	DK5 - Name	Curslack-Nord
Bearbeitung	NAB	Biotop-Nr. alt	18 30
Räumliche Abbildung	Fläche	Kartierung	26.06.2012
Anzahl Abschnitte	1	Fläche / Länge [m²/m]	24106,3177
		Breite (lineare Abb.) [m]	

Gesetzlicher Schutz	§ 30 (2) 2.3 Röhrichte	Schutz nur teilweise	Ja
----------------------------	------------------------	-----------------------------	----

Gesamtbewertung	6	Wertvoll
– Alter	4	Biotop mittleren Alters, 10 bis 20 Jahre
– Belastungsgrad	6	Flächenhaft geringe oder örtlich stärkere oder Vorbelastung mit deutlichem Einfluß
– Ökolog. Funktion	6	Hohe Bedeutung in einem Biotopkomplex, für den lokalen Biotopverbund oder als Puffer
– Seltenheit	5	Seltener Biotoptyp, floristisch stark verarmt, ohne seltener Pflges. od. verbr. artenreicher Biotoptyp

Bestandsbeschreibung

Der Biotop wurde von der Vorkartierung übernommen, die Beschreibung und Artenliste wurden angepasst.

Schilfröhricht im Bereich ehemaliger Absetz- oder Klärbecken westlich des Wasserwerkes. Die Fläche wird durch einen breiten Graben mit gemähtem Seitenstreifen in zwei Hälften geteilt. Auch innerhalb der Schilfbestände verlaufen verlandete Gräben. Die Bestände sind nur teilweise nass, dann dominiert Schilf. Besonders in der östlichen Hälfte treten in trockeneren Bereichen Landreitgras und kanadische Goldrute auf. Im Randbereich ist der Bestand mit Brennnessel und Rohrglanzgras durchsetzt. In der Westhälfte beginnt die Verbuschung mit jungen Weiden und Erlen.

Vorkommen an Biotoptypen

1	TF	Typ	HF	F.Anteil
2	BTYP	Biotoptyp		- gesetzl. Grundl.
3	Zusatz	Zusatz zum Biotoptypen		
4	LRT	Lebensraumtyp		
1	1		Ja	100 %
2	NRS	Schilf-Röhricht (2000)		
3	XXX	keine Angabe (XXX)		

Räumliche Lage

Lagebeschreibung	westl. des Wasserwerkes Curslack		
Nachbarnutzung/en	Brache, Grünland, Wald, Wetzern		
Rechtswert (X)	581354	Hochwert (Y)	5924803
Bezirk	Bergedorf	Naturraum	Vier- und Marschlande (673.10)
Stadtteil (OT-Nr.)	Curslack(604)	Gemarkung	Curslack(606)
Digitaler Grünplan	<input type="checkbox"/> Hafengesamtgebiet	<input type="checkbox"/> Ramsargebiet	<input type="checkbox"/> EG-Vogelschutzgeb.
Ausgleichsflächen	<input type="checkbox"/> Biosphärenreservat	<input type="checkbox"/> Nationalpark	<input type="checkbox"/>
NSG / ND / LSG			
FFH-GEBIET			
Wasserschutzgebiet	Curslack/Altengamme [2 / Anteil: 13%], Curslack/Altengamme [3 / Anteil: 87%]		

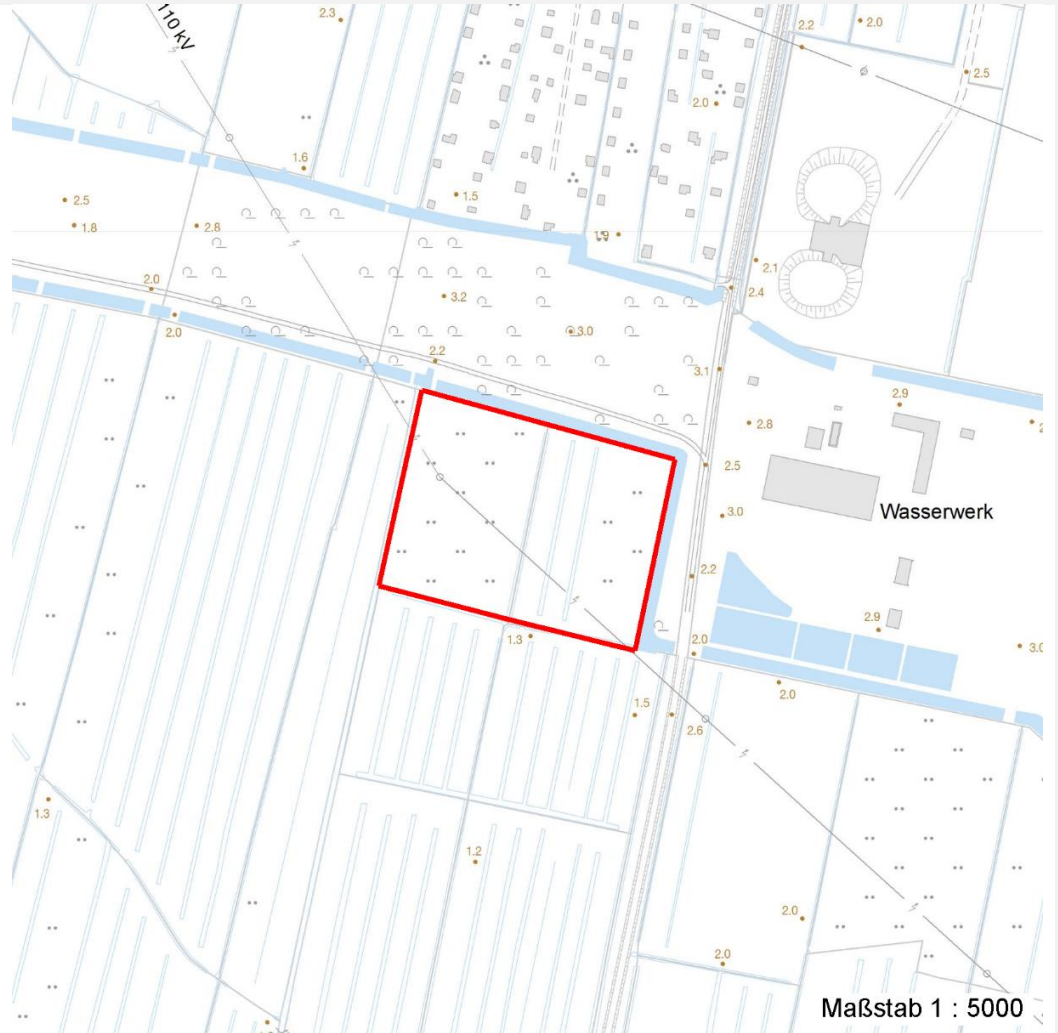
Erhebungsbogen

B

Projekt	Biotopkartierung Hamburg	Interne Nr.	81177
		DK5 DK5-GK	8024 8026
		DK5 - Name	Curslack-Nord
Handlungsbedarf	Nein	Biotop-Nr. alt	18 30
Bearbeitung	NAB	Kartierung	26.06.2012
Räumliche Abbildung	Fläche	Fläche / Länge [m²/m]	24106,3177
Anzahl Abschnitte	1	Breite (lineare Abb.) [m]	

Räumliche Lage

Karte



Weitere Erhebungsbögen

Interne Nr.	Interne Nr. Zuordnung	DK5	Biotop-Nr.	Kartierung	Zuordnung	DK5 (GK)	Biotop-Nr. (alt)
81177	66932	8024	18	15.08.1995	K	8026	30
81177	66931	8024	18	09.09.2004	K	8026	30

Zuordnung: N = nachfolgende Kartierung, K = weitere Kartierungen (zeitlich vorher oder nachher)

Foto

Interne Nr.	Index	Dateiname	Aufnahmerichtung
35294	0	8024_18_260612_1.JPG	
35295	0	8024_18_260612_2.JPG	

Weitere Angaben

Merkmal	Wert
---------	------

Auswertung

30.09.2022

Erhebungsbogen

B

Projekt	Biotopkartierung Hamburg	Interne Nr.	81177
		DK5 DK5-GK	8024 8026
Handlungsbedarf	Nein	DK5 - Name	Curslack-Nord
Bearbeitung	NAB	Biotop-Nr. alt	18 30
Räumliche Abbildung	Fläche	Kartierung	26.06.2012
Anzahl Abschnitte	1	Fläche / Länge [m²/m]	24106,3177
		Breite (lineare Abb.) [m]	

Weitere Angaben

Merkmal	Wert
Gefährdung/ Einflüsse	keine
Wertgesichtspunkte	Bedeutung für den Biotopverbund Feuchtbiotop
Bedeutung für Tiergruppe	Vögel
Ziele der Entwicklung	Sukzession
Maßnahmen	natürliche Entwicklung zulassen
Schutzvorschlag	LSG - Landschaftsschutzgebiet

Foto

Fotodatei	8024_18_260612_1.JPG	Fotodatei	8024_18_260612_2.JPG
Bildbeschreibung		Bildbeschreibung	
Aufnahmerichtung		Aufnahmerichtung	



Teilflächenbeschreibung

Teilflächentyp		Teilflächen-Nr.	1
Biotoptyp	Schilf-Röhricht (2000)	Biotoptyp	NRS
- Zusatz	keine Angabe (XXX)	- gesetzl. Grundl.	
FFH-LRT		FFH-LRT	
Beschreibung	Standort: Substrat: Erde (natürlich)	Entw.potential LRT	
		Hauptfläche	Ja
		Flächenanteil	100 %
		FFH-Unters.Fläche	Nein
		Saatgutfläche	Nein

Erhebungsbogen

B

Projekt	Biotopkartierung Hamburg		Interne Nr.	81177	
			DK5 DK5-GK	8024	8026
Handlungsbedarf	Nein		DK5 - Name	Curslack-Nord	
Bearbeitung	NAB	Kopie	Nein	Biotop-Nr. alt	18 30
Räumliche Abbildung	Fläche		Kartierung	26.06.2012	
Anzahl Abschnitte	1		Fläche / Länge [m²/m]	24106,3177	
			Breite (lineare Abb.) [m]		

Weitere Angaben

Merkmale	Wert
Boden	
Feuchte	8 - naß
Stickstoffgehalt	6 - mäßig stickstoffarm bis stickstoffreich
Standort, Relief	
Relief	eben
Belichtung	7 - halbsonnig
Veg. - Deckg./Ant.	
Gesamt	100 %
Strauchschicht	15 %
1. Krautschicht	100 %
Veg. - Höhe	
Gesamt, durchschn.	5.00 m

Zeigerwerte der Pflanzenartenliste (Auswertung)

Standort	Belichtung	halbsonnig	7
Boden	Feuchte	sehr naß	8,6
	Stickstoff (N)	stickstoffreich	7
	Reaktion	neutral	7
Vegetation	Mahdverträglichkeit	schnittempfindlich (nur Herbstschnitt vertragend)	3,5
Zeigerwerte	Futterwert	geringwertiges Futter	2,6
	Wechselfeuchteanzeiger		3
	Giftpflanzen		0
	Überschw.anzeiger		4

Pflanzenartenliste

Gruppe / Pflanzenart	MS	M	W	Vs	St	PA	Ph	Sz	VS	V	G	cf	Rote Liste					
													§	HH	ND	SH	D	
Tracheobionta (Gefäßpflanzen)																		
Acer pseudoplatanus (Berg-Ahorn)	7	w		-	-													
Alnus glutinosa (Schwarz-Erle)	7	z		S														
Calamagrostis epigejos (Land-Reitgras)	7	l		-	-													
Calystegia sepium (Zaun-Winde)	7	z		-	-													
Cirsium arvense (Acker-Kratzdistel)	7	z		K1														
Crataegus spec. (Weißdorn)	7	z		-	-													
Dactylis glomerata (Wiesen-Knäuelgras)	7	w		K1														
Elymus repens (Gewöhnliche Quecke)	7	w		K1														
Galium aparine (Kletten-Labkraut)	7	z		-	-													
Phalaris arundinacea (Rohr-Glanzgras)	7	l		K1														
Phragmites australis (Schilf)	7	d		K1														
Poa palustris (Sumpf-Rispengras)	7	z		-	-													
Quercus robur (Stiel-Eiche)	7	z		-	-													
Salix alba (Silber-Weide)	7	w		S														
Sambucus nigra (Schwarzer Holunder)	7	w		-	-													
Scutellaria galericulata (Sumpf-Helmkraut)	7	w		-	-													
Solidago canadensis (Kanadische Goldrute)	7	l		-	-													
Urtica dioica (Große Brennnessel)	7	l		K1														

Erhebungsbogen

B

Projekt	Biotopkartierung Hamburg		Interne Nr.	81177	
			DK5 DK5-GK	8024	8026
Handlungsbedarf	Nein		DK5 - Name	Curslack-Nord	
Bearbeitung	NAB		Biotop-Nr. alt	18	30
Räumliche Abbildung	Fläche		Kartierung	26.06.2012	
Anzahl Abschnitte	1		Fläche / Länge [m²/m]	24106,3177	
		Kopie	Nein		Breite (lineare Abb.) [m]

Pflanzenartenliste

Gruppe / Pflanzenart	MS	M	W	Vs	St	PA	Ph	Sz	VS	V	G	cf	§	Rote Liste			
														HH	ND	SH	D
Anzahl Rote Liste Arten																	
Anzahl Arten														18			

MS: Mengensystem; M: Mengenangabe, W: Bewertung der Art (FFH-Monitoring), Vs: Vegetationsschicht, St: Status, PA: Autor Phänologie; Ph: Phänologie, Sz: Soziabilität, VS: Vitalitätssystem; V: Vitalität, G: Geschlecht, cf: unsichere Bestimmung, §: Schutz nach BNatSchG, HH: Rote Liste Hamburg, Nds: Rote Liste Niedersachsen, SH: Rote Liste Schleswig-Holstein, D: Rote Liste Deutschland