

Erhebungsbogen

B

Projekt	Biotopkartierung Hamburg	Interne Nr.	81894
		DK5 DK5-GK	8024 8226
Handlungsbedarf	Nein	DK5 - Name	Curslack-Nord
Bearbeitung	PRO	Biotop-Nr. alt	182 75
Räumliche Abbildung	Fläche	Kartierung	25.05.2012
Anzahl Abschnitte	1	Fläche / Länge [m²/m]	1288,7209
		Breite (lineare Abb.) [m]	

Gesetzlicher Schutz kein gesetzl. Schutz **kein gesetzlich geschütztes Biotop** **Schutz nur teilweise** **Nein**

Gesamtbewertung	5	Noch wertvoll, gut entwicklungsfähig
– Alter	5	Biotop mittleren Alters, 20 bis 50 Jahre
– Belastungsgrad	6	Flächenhaft geringe oder örtlich stärkere oder Vorbelastung mit deutlichem Einfluß
– Ökolog. Funktion	6	Hohe Bedeutung in einem Biotopkomplex, für den lokalen Biotopverbund oder als Puffer
– Seltenheit	4	Verbr. Biotoptyp ohne biotypische Artenvielfalt, Ubi quisten

Bestandsbeschreibung

Apfel-Hochstämme, auch Pflaume und Walnuß

Vorkommen an Biotoptypen

1	TF	Typ	HF	F.Anteil
2	BTYP	Biotoptyp		- gesetzl. Grundl.
3	Zusatz	Zusatz zum Biotoptypen		
4	LRT	Lebensraumtyp		
1	1		Ja	100 %
2	LOW	Obstwiese (2000)		

Räumliche Lage

Lagebeschreibung	im NW-Winkel zw Heerweg und Achterschlag		
Nachbarnutzung/en	Intensivgrünland, Acker, Brachkleingärten		
Rechtswert (X)	581982	Hochwert (Y)	5925486
Bezirk	Bergedorf	Naturraum	Vier- und Marschlande (673.10)
Stadtteil (OT-Nr.)	Bergedorf (603)	Gemarkung	Bergedorf (603)
Digitaler Grünplan	<input type="checkbox"/> Hafengesamtgebiet	<input type="checkbox"/> Ramsargebiet	<input type="checkbox"/> EG-Vogelschutzgeb.
Ausgleichsflächen	<input type="checkbox"/> Biosphärenreservat	<input type="checkbox"/> Nationalpark	<input type="checkbox"/>
NSG / ND / LSG			
FFH-GEBIET			
Wasserschutzgebiet	Curslack/Altengamme [3 / Anteil: 100%]		

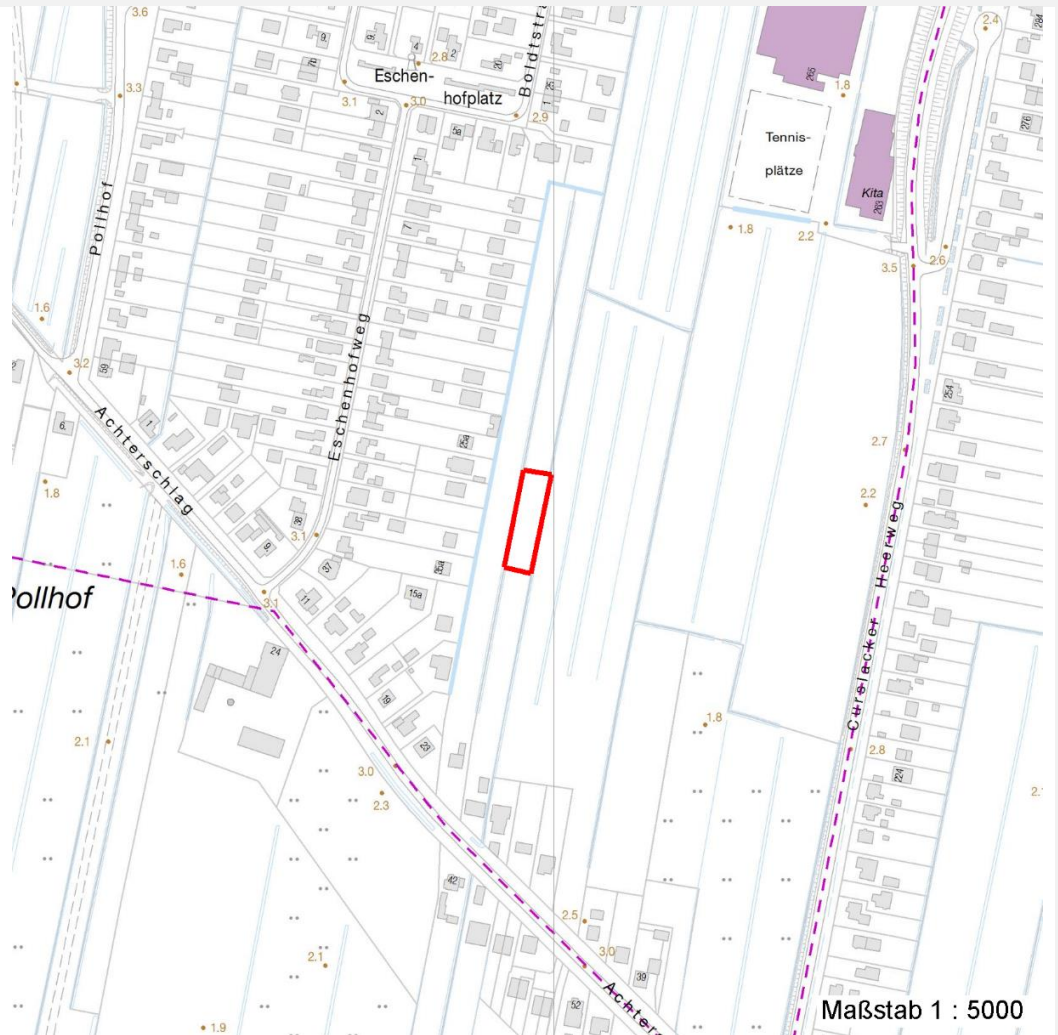
Erhebungsbogen

B

Projekt	Biotopkartierung Hamburg	Interne Nr.	81894
Handlungsbedarf	Nein	DK5 DK5-GK	8024 8226
Bearbeitung	PRO	DK5 - Name	Curslack-Nord
Räumliche Abbildung	Fläche	Biotop-Nr. alt	182 75
Anzahl Abschnitte	1	Kartierung	25.05.2012
		Fläche / Länge [m²/m]	1288,7209
		Breite (lineare Abb.) [m]	

Räumliche Lage

Karte



Weitere Erhebungsbögen

Interne Nr.	Interne Nr. Zuordnung	DK5	Biotop-Nr.	Kartierung	Zuordnung	DK5 (GK)	Biotop-Nr. (alt)
81894	69243	8224	334	30.09.2004	=	8226	10182

Zuordnung: N = nachfolgende Kartierung, K = weitere Kartierungen (zeitlich vorher oder nachher)

Weitere Angaben

Merkmal	Wert
Auswertung	
Gefährdung/ Einflüsse	Intensivierung der Nutzung oder Pflege
Wertgesichtspunkte	Alter, gut entwickelter Biotop
	Rückzugsbiotop
	Naturnahes Element in beeinträchtigter Umgebung
zoologisch bedeutsame Strukturen	Alte Bäume mit Höhlen
Bedeutung für Tiergruppe	Blütenbesuchende Insekten

Erhebungsbogen

B

Projekt	Biotopkartierung Hamburg	Interne Nr.	81894
		DK5 DK5-GK	8024 8226
Handlungsbedarf	Nein	DK5 - Name	Curslack-Nord
Bearbeitung	PRO	Biotop-Nr. alt	182 75
Räumliche Abbildung	Fläche	Kartierung	25.05.2012
Anzahl Abschnitte	1	Fläche / Länge [m²/m]	1288,7209
		Breite (lineare Abb.) [m]	

Weitere Angaben

Merkmal	Wert
	Insekten, allgemein
	Großsäuger
	Kleinsäuger
Maßnahmen	Erhalt

Teilflächenbeschreibung

Teilflächentyp		Teilflächen-Nr.	1
Biototyp	Obstwiese (2000)	Biototyp	LOW
- Zusatz		- gesetzl. Grundl.	
FFH-LRT		FFH-LRT	
Beschreibung		Entw.potential LRT	
		Hauptfläche	Ja
		Flächenanteil	100 %
		FFH-Unters.Fläche	Nein
		Saatgutfläche	Nein

Zeigerwerte der Pflanzenartenliste (Auswertung)

Standort	Belichtung	halbsonnig	6,7
Boden	Feuchte	feucht	7
	Stickstoff (N)	stickstoffreich	6,9
	Reaktion	neutral	6,6
Vegetation	Mahdverträglichkeit	mäßig bis gut schnittverträglich (erster Schnitt nicht vor Mitte Juni)	6,4
Zeigerwerte	Futterwert	gute Futterqualität	6,3
	Wechselfeuchteanzeiger		0
	Giftpflanzen		0
	Überschw.anzeiger		0

Pflanzenartenliste

Gruppe / Pflanzenart	MS	M	W	Vs	St	PA	Ph	Sz	VS	V	G	cf	Rote Liste			
													§	HH	ND	SH
Tracheobionta (Gefäßpflanzen)																
Alopecurus pratensis (Wiesen-Fuchsschwanz)	7	h		-	-											
Arrhenatherum elatius (Glatthafer)	7	h		-	-											
Festuca pratensis (Wiesen-Schwingel)	7	z		-	-											
Geum urbanum (Echte Nelkenwurz)	7	w		-	-											
Glechoma hederacea (Gundermann)	7	w		-	-											
Juglans regia (Echte Walnuss)	7	w		B1	K										D	
Malus domestica (Kultur-Apfel)	7	h		B1	K											
Phragmites australis (Schilf)	7	l		-	-											
Poa trivialis (Gewöhnliches Rispengras)	7	h		-	-											
Prunus domestica (Kultur-Pflaume)	7	z		B1	K											

