

Erhebungsbogen

B

Projekt	Biotopkartierung Hamburg	Interne Nr.	81838
		DK5 DK5-GK	8024 8226
Handlungsbedarf	Nein	DK5 - Name	Curslack-Nord
Bearbeitung	PRO	Biotop-Nr. alt	179 31
Räumliche Abbildung	Fläche	Kartierung	25.05.2012
Anzahl Abschnitte	1	Fläche / Länge [m²/m]	10183,9847
		Breite (lineare Abb.) [m]	

Gesetzlicher Schutz kein gesetzl. Schutz **kein gesetzlich geschütztes Biotop** **Schutz nur teilweise** **Nein**

Gesamtbewertung	6	Wertvoll
– Alter	6	Biotop mittleren Alters, 50 bis 100 Jahre
– Belastungsgrad	5	Flächenhaft mittlere oder örtlich starke Belastung
– Ökolog. Funktion	6	Hohe Bedeutung in einem Biotopkomplex, für den lokalen Biotopverbund oder als Puffer
– Seltenheit	5	Seltener Biotoptyp, floristisch stark verarmt, ohne seltener Pflges. od. verbr. artenreicher Biotoptyp

Bestandsbeschreibung

Gehölz, das nach Vorkartierungen aus einer Obstwiese hervorgegangen ist. Obstbäume sind nur noch in einem Teilbereich, andernorts noch durch einen kränkenden Kirschbaum vertreten, ansonsten handelt es sich eher um bei einander stehende Einzelbäume verschiedener Arten, darunter Ahorn. Ein Bereich ist mit Lärchen bewachsen.

Ein Bereich fungiert als Lichtung (hier wahrscheinlich vormals Obstbäume), größtenteils mit einer wenig artigen Grasflur bestanden, eine Teilfläche davon ist von einer Fichtenschonung bestanden. Desweiteren gibt es einzelne große Weißdornsträucher; Flieder deutet auf frühere Gartennutzung. Am östlichen Grenzgraben steht eine dichte Reihe Erlen (bis 40cm Dm), die in den Bestand integriert ist und seinen Saum bildet, eine weitere (ehemals) grabenparallele Erlenreihe löst sich im Biotop auf.

Entlüftungsschächte: Unterirdischer Bau?

Vorkommen an Biotoptypen

1	TF	Typ	HF	F.Anteil
2	BTYP	Biotoptyp		- gesetzl. Grundl.
3	Zusatz	Zusatz zum Biotoptypen		
4	LRT	Lebensraumtyp		
1	1		Ja	75 %
2	HGZ	Sonstiges Kleingehölz (2000)		
1	2			15 %
2	HEA	Baumreihe, Allee (2000)		
3	2	schwaches bis mittleres Baumholz, Brusthöhendurchmesser 13 - <50 cm (2)		
1	3			4 %
2	WZF	Fichtenforst (2000)		
1	4			6 %
2	LOW	Obstwiese (2000)		
1	5			12 %
2	AKM	Halbruderale Gras- und Staudenflur mittlerer Standorte (2000)		
1	6			6 %
2	HG	Feld-, Stadt- und Kleingehölz (2000)		

Räumliche Lage

Lagebeschreibung	im SW-Winkel zw Heerweg und Achterschlag		
Nachbarnutzung/en	Grünland		
Rechtswert (X)	581927	Hochwert (Y)	5924817
Bezirk	Bergedorf	Naturraum	Vier- und Marschlande (673.10)
Stadtteil (OT-Nr.)	Curslack(604)	Gemarkung	Curslack(606)

Erhebungsbogen

B

Projekt	Biotopkartierung Hamburg		Interne Nr.	81838	
Handlungsbedarf	Nein		DK5 DK5-GK	8024	8226
Bearbeitung	PRO	Kopie	DK5 - Name	Curslack-Nord	
Räumliche Abbildung	Fläche	Nein	Biotop-Nr. alt	179	31
Anzahl Abschnitte	1		Kartierung	25.05.2012	
			Fläche / Länge [m²/m]	10183,9847	
			Breite (lineare Abb.) [m]		

Räumliche Lage

Digitaler Grünplan **Hafengesamtgebiet** **Ramsargebiet** **EG-Vogelschutzgeb.**

Ausgleichsflächen **Biosphärenreservat** **Nationalpark**

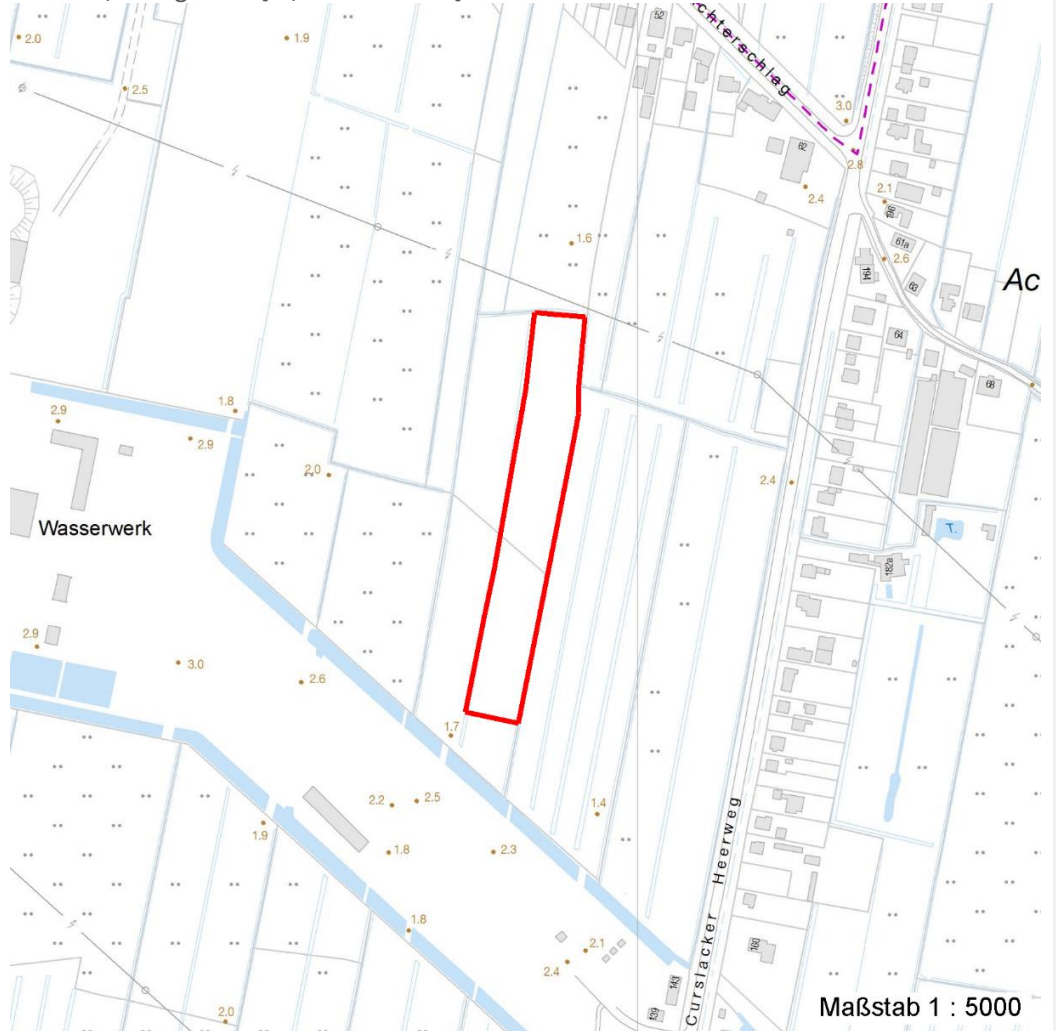
NSG / ND / LSG

FFH-GEBIET

Wasserschutzgebiet

Karte

Curslack/Altengamme [3 / Anteil: 100%]



Weitere Erhebungsbögen

Interne Nr.	Interne Nr. Zuordnung	DK5	Biotop-Nr.	Kartierung	Zuordnung	DK5 (GK)	Biotop-Nr. (alt)
81838	66969	8024	179	15.09.1995	K	8226	31
81838	66970	8024	179	17.09.2004	K	8226	31

Zuordnung: N = nachfolgende Kartierung, K = weitere Kartierungen (zeitlich vorher oder nachher)

Foto

Interne Nr.	Index	Dateiname	Aufnahmerichtung
33014	0	8024_179_250512_1.JPG	

Erhebungsbogen

B

Projekt	Biotopkartierung Hamburg	Interne Nr.	81838
Handlungsbedarf	Nein	DK5 DK5-GK	8024 8226
Bearbeitung	PRO	DK5 - Name	Curslack-Nord
Räumliche Abbildung	Fläche	Biotop-Nr. alt	179 31
Anzahl Abschnitte	1	Kartierung	25.05.2012
		Fläche / Länge [m²/m]	10183,9847
		Breite (lineare Abb.) [m]	

Weitere Angaben

Merkmal	Wert
Auswertung	
Gefährdung/ Einflüsse	Beseitigung der Obstbäume standortfremde Nadelbäume
Wertgesichtspunkte	Strukturvielfalt Wertvoller Altbaumbestand abgeschieden, ruhig, ungestört: Rückzugsraum
zoologisch bedeutsame Strukturen	Alleen, Baumreihen Hochwüchsige Gras- und Krautfluren Dichte Gehölzstruktur
Bedeutung für Tiergruppe	Großsäuger Vögel Blütenbesuchende Insekten
Maßnahmen	9.4 - Alt- und Biotopbäume erhalten 1.1 - Sukzession ungestört ablaufen lassen 1.4 - Erhalt des Biotops in der gegenwärtigen Ausprägung Nadelhölzer sukzessive zurücknehmen

Foto

Fotodatei	8024_179_250512_1.JPG	Fotodatei
Bildbeschreibung	Ein Bereich, der noch als Obstwiese erkennbar ist	Bildbeschreibung
Aufnahmerichtung		Aufnahmerichtung



Teilflächenbeschreibung

Teilflächentyp		Teilflächen-Nr.	1
Biotoptyp	Sonstiges Kleingehölz (2000)	Biotoptyp	HGZ
- Zusatz		- gesetzl. Grundl.	
FFH-LRT		FFH-LRT	
Beschreibung		Entw.potential LRT	
		Hauptfläche	Ja
		Flächenanteil	75 %
		FFH-Unters.Fläche	Nein
		Saatgutfläche	Nein

Erhebungsbogen

B

Projekt	Biotopkartierung Hamburg		Interne Nr.	81838	
			DK5 DK5-GK	8024	8226
Handlungsbedarf	Nein		DK5 - Name	Curslack-Nord	
Bearbeitung	PRO	Kopie	Biotop-Nr. alt	179	31
Räumliche Abbildung	Fläche	Nein	Kartierung	25.05.2012	
Anzahl Abschnitte	1		Fläche / Länge [m²/m]	10183,9847	
			Breite (lineare Abb.) [m]		

Zeigerwerte der Pflanzenartenliste (Auswertung)

Standort	Belichtung	halbsonnig bis halbschattig	6,4
Boden	Feuchte	feucht	6,9
	Stickstoff (N)	stickstoffreich	7,2
	Reaktion	neutral	6,7
Vegetation	Mahdverträglichkeit	mäßig schnittverträglich (erster Schnitt nicht vor 1. Juli)	4,5
Zeigerwerte	Futterwert	mäßige Futterqualität	4,2
	Wechselfeuchteanzeiger		0
	Giftpflanzen		0
	Überschw.anzeiger		1

Pflanzenartenliste

Gruppe / Pflanzenart	MS	M	W	Vs	St	PA	Ph	Sz	VS	V	G	cf	§	Rote Liste			
														HH	ND	SH	D
Tracheobionta (Gefäßpflanzen)																	
Aegopodium podagraria (Giersch)	7	X		-	-												
Alnus glutinosa (Schwarz-Erle)	7	I		-	-												
Arrhenatherum elatius (Glatthafer)	7	X		-	-												
Calystegia sepium (Zaun-Winde)	7	z		-	-												
Crataegus monogyna (Eingrifflicher Weißdorn)	7	X		-	-												
Dactylis glomerata (Wiesen-Knäuelgras)	7	I		-	-												
Dryopteris dilatata (Breitblättriger Wurmfarne)	7	w		-	-												
Galeopsis tetrahit agg. (Artengruppe Gewöhnlicher Hohlzahn)	7	w		-	-												
Glechoma hederacea (Gundermann)	7	X		-	-												
Malus domestica (Kultur-Apfel)	7	I		-	-												
Phragmites australis (Schilf)	7	z		-	-												
Prunus avium (Vogel-Kirsche)	7	w		-	-				1	3							
Syringa vulgaris (Gewöhnlicher Flieder)	7	I		-	-												
Urtica dioica (Große Brennnessel)	7	z		-	-												
										Anzahl Rote Liste Arten							
										Anzahl Arten 14							

MS: Mengensystem; M: Mengenangabe, W: Bewertung der Art (FFH-Monitoring), Vs: Vegetationsschicht, St: Status, PA: Autor Phänologie; Ph: Phänologie, Sz: Soziabilität, VS: Vitalitätssystem; V: Vitalität, G: Geschlecht, cf: unsichere Bestimmung, §: Schutz nach BNatSchG, HH: Rote Liste Hamburg, ND: Rote Liste Niedersachsen, SH: Rote Liste Schleswig-Holstein, D: Rote Liste Deutschland

Erhebungsbogen

B

Projekt	Biotopkartierung Hamburg	Interne Nr.	81838
		DK5 DK5-GK	8024 8226
Handlungsbedarf	Nein	DK5 - Name	Curslack-Nord
Bearbeitung	PRO	Biotop-Nr. alt	179 31
Räumliche Abbildung	Fläche	Kartierung	25.05.2012
Anzahl Abschnitte	1	Fläche / Länge [m²/m]	10183,9847
		Breite (lineare Abb.) [m]	

Teilflächenbeschreibung

Teilflächentyp		Teilflächen-Nr.	2
Biotoptyp	Baumreihe, Allee (2000)	Biotoptyp	HEA
- Zusatz	schwaches bis mittleres Baumholz, Brusthöhendurchmesser 13 - < 50 cm (2)	- gesetzl. Grundl.	
FFH-LRT		FFH-LRT	
Beschreibung		Entw.potential LRT	
		Hauptfläche	
		Flächenanteil	15 %
		FFH-Unters.Fläche	Nein
		Saatgutfläche	Nein

Zeigerwerte der Pflanzenartenliste (Auswertung)

Standort	Belichtung	halbschattig	5
Boden	Feuchte	sehr naß	9
	Stickstoff (N)		
	Reaktion	schwach sauer	6
Vegetation	Mahdverträglichkeit	nicht völlig schnittunverträglich aber sehr schnittempindlich	2
Zeigerwerte	Futterwert		
	Wechselfeuchteanzeiger		0
	Giftpflanzen		0
	Überschw.anzeiger		1

Pflanzenartenliste

Gruppe / Pflanzenart	MS	M	W	Vs	St	PA	Ph	Sz	VS	V	G	cf	§	Rote Liste			
														HH	ND	SH	D
Tracheobionta (Gefäßpflanzen)																	
Alnus glutinosa (Schwarz-Erle)	7	d		-	-												
Anzahl Rote Liste Arten																	
Anzahl Arten										1							

MS: Mengensystem; M: Mengenangabe, W: Bewertung der Art (FFH-Monitoring), Vs: Vegetationsschicht, St: Status, PA: Autor Phänologie; Ph: Phänologie, Sz: Soziabilität, VS: Vitalitätssystem; V: Vitalität, G: Geschlecht, cf: unsichere Bestimmung, §: Schutz nach BNatSchG, HH: Rote Liste Hamburg, Nds: Rote Liste Niedersachsen, SH: Rote Liste Schleswig-Holstein, D: Rote Liste Deutschland

Teilflächenbeschreibung

Teilflächentyp		Teilflächen-Nr.	3
Biotoptyp	Fichtenforst (2000)	Biotoptyp	WZF
- Zusatz		- gesetzl. Grundl.	
FFH-LRT		FFH-LRT	
Beschreibung		Entw.potential LRT	
		Hauptfläche	
		Flächenanteil	4 %
		FFH-Unters.Fläche	Nein
		Saatgutfläche	Nein

Erhebungsbogen

B

Projekt	Biotopkartierung Hamburg	Interne Nr.	81838
		DK5 DK5-GK	8024 8226
Handlungsbedarf	Nein	DK5 - Name	Curslack-Nord
Bearbeitung	PRO	Biotop-Nr. alt	179 31
Räumliche Abbildung	Fläche	Kartierung	25.05.2012
Anzahl Abschnitte	1	Fläche / Länge [m²/m]	10183,9847
		Breite (lineare Abb.) [m]	

Teilflächenbeschreibung

Teilflächentyp		Teilflächen-Nr.	4
Biotoptyp	Obstwiese (2000)	Biotoptyp	LOW
- Zusatz		- gesetzl. Grundl.	
FFH-LRT		FFH-LRT	
Beschreibung		Entw.potential LRT	
		Hauptfläche	
		Flächenanteil	6 %
		FFH-Unters.Fläche	Nein
		Saatgutfläche	Nein

Teilflächenbeschreibung

Teilflächentyp		Teilflächen-Nr.	5
Biotoptyp	Halbruderale Gras- und Staudenflur mittlerer Standorte (2000)	Biotoptyp	AKM
- Zusatz		- gesetzl. Grundl.	
FFH-LRT		FFH-LRT	
Beschreibung		Entw.potential LRT	
		Hauptfläche	
		Flächenanteil	12 %
		FFH-Unters.Fläche	Nein
		Saatgutfläche	Nein

Teilflächenbeschreibung

Teilflächentyp		Teilflächen-Nr.	6
Biotoptyp	Feld-, Stadt- und Kleingehölz (2000)	Biotoptyp	HG
- Zusatz		- gesetzl. Grundl.	
FFH-LRT		FFH-LRT	
Beschreibung		Entw.potential LRT	
		Hauptfläche	
		Flächenanteil	6 %
		FFH-Unters.Fläche	Nein
		Saatgutfläche	Nein

Erhebungsbogen

B

Projekt	Biotopkartierung Hamburg			Interne Nr.	81838
				DK5 DK5-GK	8024 8226
				DK5 - Name	Curslack-Nord
Handlungsbedarf	Nein			Biotop-Nr. alt	179 31
Bearbeitung	PRO	Kopie	Nein	Kartierung	25.05.2012
Räumliche Abbildung	Fläche			Fläche / Länge [m²/m]	10183,9847
Anzahl Abschnitte	1			Breite (lineare Abb.) [m]	