

Erhebungsbogen

B

Projekt	Biotopkartierung Hamburg	Interne Nr.	81701
		DK5 DK5-GK	8022 8224
		DK5 - Name	Curslack-Neuengamme
Handlungsbedarf	Nein	Biotop-Nr. alt	283 49
Bearbeitung	SCÖ	Kartierung	22.08.2012
Räumliche Abbildung	Linie	Fläche / Länge [m²/m]	1221,089
Anzahl Abschnitte	2	Breite (lineare Abb.) [m]	3,5

Gesetzlicher Schutz kein gesetzl. Schutz **kein gesetzlich geschütztes Biotop** **Schutz nur teilweise** **Nein**

Gesamtbewertung	5	Noch wertvoll, gut entwicklungsfähig
– Alter	6	Biotop mittleren Alters, 50 bis 100 Jahre
– Belastungsgrad	5	Flächenhaft mittlere oder örtlich starke Belastung
– Ökolog. Funktion	6	Hohe Bedeutung in einem Biotopkomplex, für den lokalen Biotopverbund oder als Puffer
– Seltenheit	5	Seltener Biotoptyp, floristisch stark verarmt, ohne seltener Pflges. od. verbr. artenreicher Biotoptyp

Bestandsbeschreibung

Nährstoffreicher Graben mit vollständiger Bedeckung durch Wasserlinsen. Tlw. Beschattung durch angrenzende Baumreihen. Die Westböschung grenzt tlw. direkt an Hausgärten an und ist dort dann häufig gemäht. Zum Teil werden dort auch Wasserpflanzen angepflanzt bzw. eingebracht, z. B. Teichrose. Die Böschungen werden ansonsten meist von Wasserschwaden geprägt, dazu finden sich Schlanksegge und Brennnessel. Bei stärker beschatteten Bereichen wird die Böschungsvegetation von Brennnessel und Glatthafer geprägt.

Vorkommen an Biotoptypen

1	TF	Typ	HF	F.Anteil
2	BTYP	Biotoptyp		- gesetzl. Grundl.
3	Zusatz	Zusatz zum Biotoptypen		
4	LRT	Lebensraumtyp		
1	1		Ja	100 %
2	FGR	Nährstoffreicher Graben mit Stillgewässercharakter (2000)		
3	gl	Wasserlinsen-Typ (gl)		

Räumliche Lage

Lagebeschreibung	östlich Curslacker Heerweg, südlich der Wasserwerksfassung		
Nachbarnutzung/en	Bebauung, Gartenbau, Brache, Acker		
Rechtswert (X)	582037	Hochwert (Y)	5923812
Bezirk	Bergedorf	Naturraum	Vier- und Marschlande (673.10)
Stadtteil (OT-Nr.)	Curslack (604)	Gemarkung	Curslack (606)
Digitaler Grünplan	<input type="checkbox"/> Hafengesamtgebiet	<input type="checkbox"/> Ramsargebiet	<input type="checkbox"/> EG-Vogelschutzgeb.
Ausgleichsflächen	<input checked="" type="checkbox"/> Biosphärenreservat	<input type="checkbox"/> Nationalpark	<input type="checkbox"/>
NSG / ND / LSG			
FFH-GEBIET			
Wasserschutzgebiet	Curslack/Altengamme [2 / Anteil: 1%], Curslack/Altengamme [3 / Anteil: 99%]		

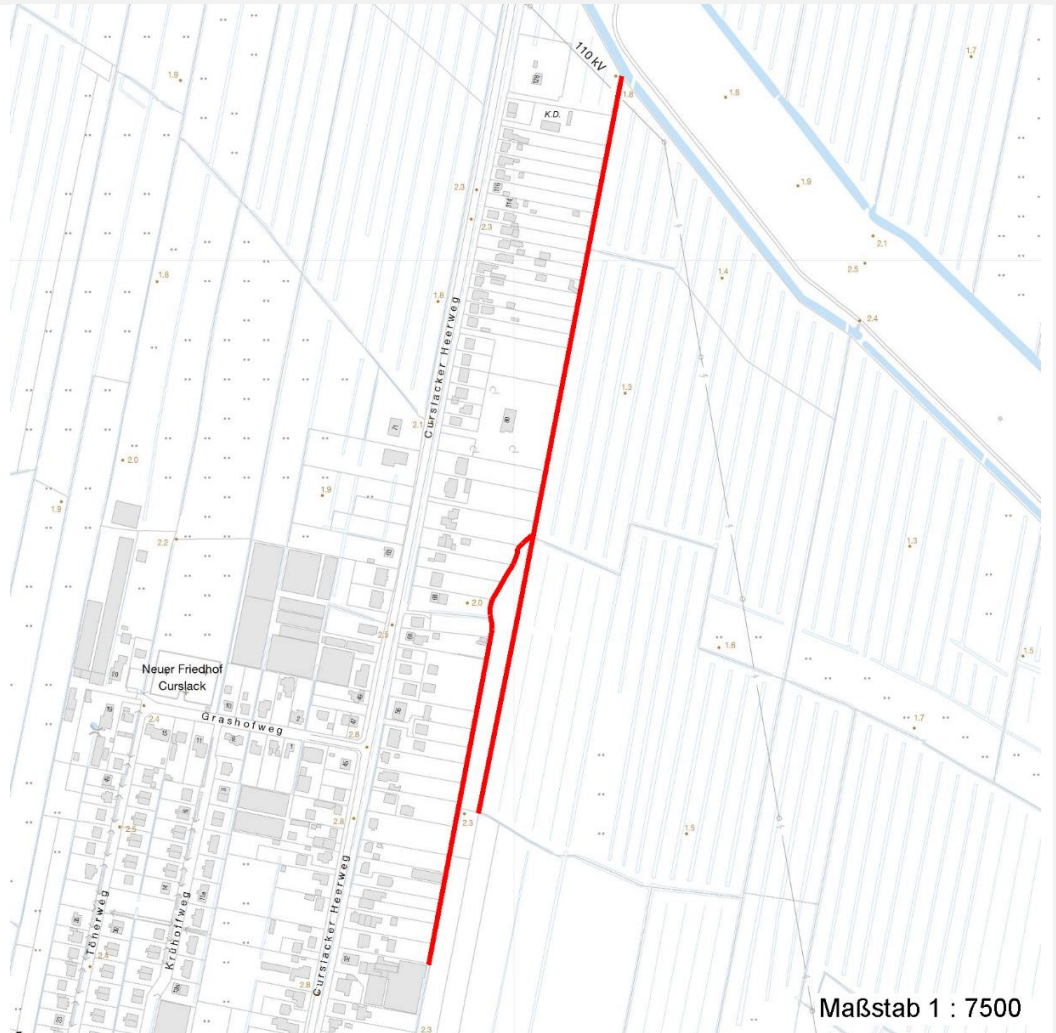
Erhebungsbogen

B

Projekt	Biotopkartierung Hamburg	Interne Nr.	81701
Handlungsbedarf	Nein	DK5 DK5-GK	8022 8224
Bearbeitung	SCÖ	DK5 - Name	Curslack-Neuengamme
Räumliche Abbildung	Linie	Biotop-Nr. alt	283 49
Anzahl Abschnitte	2	Kartierung	22.08.2012
		Fläche / Länge [m²/m]	1221,089
		Breite (lineare Abb.) [m]	3,5

Räumliche Lage

Karte



Foto

Interne Nr.	Index	Dateiname	Aufnahmerichtung
32940	0	8022_283_220812_1.JPG	

Weitere Angaben

Merkmal	Wert
Auswertung	
Gefährdung/ Einflüsse	Eutrophierung gärtnerische Beeinflussung des Vegetationsbestandes durch angr. Hausgärten
Wertgesichtspunkte	Bedeutung für den Biotopverbund Bestandteil der historischen Kulturlandschaft
Bedeutung für Tiergruppe	Landschaftstypischer Biotop Amphibien
Ziele der Entwicklung	Fische Erhaltung

Erhebungsbogen

B

Projekt	Biotopkartierung Hamburg	Interne Nr.	81701
Handlungsbedarf	Nein	DK5 DK5-GK	8022 8224
Bearbeitung	SCÖ	DK5 - Name	Curslack-Neuengamme
Räumliche Abbildung	Linie	Biotop-Nr. alt	283 49
Anzahl Abschnitte	2	Kartierung	22.08.2012
		Fläche / Länge [m²/m]	1221,089
		Breite (lineare Abb.) [m]	3,5

Weitere Angaben

Merkmal	Wert
Maßnahmen	extensive Gewässerunterhaltung
Größe	
Breite	3.50 m

Foto

Fotodatei 8022_283_220812_1.JPG
Bildbeschreibung
Aufnahmerichtung



Fotodatei
Bildbeschreibung
Aufnahmerichtung

Teilflächenbeschreibung

Teilflächentyp	Nährstoffreicher Graben mit Stillgewässercharakter (2000)	Teilflächen-Nr.	1
Biotoptyp		Biotoptyp	FGR
- Zusatz	Wasserlinsen-Typ (gl)	- gesetzl. Grundl.	
FFH-LRT		FFH-LRT	
Beschreibung	breiter Hauptenwässerungsgraben	Entw.potential LRT	
		Hauptfläche	Ja
		Flächenanteil	100 %
		FFH-Unters.Fläche	Nein
		Saatgutfläche	Nein

Erhebungsbogen

B

Projekt	Biotopkartierung Hamburg	Interne Nr.	81701
		DK5 DK5-GK	8022 8224
Handlungsbedarf	Nein	DK5 - Name	Curslack-Neuengamme
Bearbeitung	SCÖ	Biotop-Nr. alt	283 49
Räumliche Abbildung	Linie	Kartierung	22.08.2012
Anzahl Abschnitte	2	Fläche / Länge [m²/m]	1221,089
		Breite (lineare Abb.) [m]	3,5

Weitere Angaben

Merkmal	Wert
Boden	
Feuchte	10 - zeitweise wasserüberstaut
Stickstoffgehalt	6 - mäßig stickstoffarm bis stickstoffreich
Gewässer	
Böschungshöhe	0.50 m
Gewässertiefe	1.00 m
Breite	3.50 m
Wasserführung	g - gleichmäßige Wasserführung
Strömung	k - keine Strömung
Trübung	w - schwache Trübung
Standort, Relief	
Böschungsneigung	steil - 1:1 bis 1:2
Belichtung	7 - halbsonnig
Veg. - Deckg./Ant.	
1. Baumschicht	5 %
Strauchschicht	1 %
naturnahe Uferveg.	20 %
Schwimmbel.veg.	80 %
submerse Veg.	0 %
Veg. - Höhe	
1. Baumschicht	12.00 m
Strauchschicht	4.00 m
1. Krautschicht	1.00 m

Zeigerwerte der Pflanzenartenliste (Auswertung)

Standort	Belichtung	halbsonnig	7,2
Boden	Feuchte	zeitweise wasserüberstaut	10
	Stickstoff (N)	mäßig stickstoffarm bis stickstoffreich	6,4
	Reaktion	neutral	6,9
Vegetation	Mahdverträglichkeit	schnittempfindlich bis mäßig schnittverträglich	4,2
Zeigerwerte	Futterwert	geringwertiges Futter	2,7
	Wechselfeuchteanzeiger		2
	Giftpflanzen		1
	Überschw.anzeiger		11

Pflanzenartenliste

Gruppe / Pflanzenart	MS	M	W	Vs	St	PA	Ph	Sz	VS	V	G	cf	§	Rote Liste			
														HH	ND	SH	D
Tracheobionta (Gefäßpflanzen)																	
Agrostis stolonifera (Ausläufer-Straußgras)	7	w		K1	-												
Alnus glutinosa (Schwarz-Erle)	7	z		B1	-												
Arrhenatherum elatius (Glatthafer)	7	z		K1	-												
Bidens tripartita (Dreiteiliger Zweizahn)	7	w		K1	-								V				
Carex acuta (Schlank-Segge)	7	h		K1	-									V			
Carex pseudocyperus (Scheinzyper-Segge)	7	w		K1	-												
Glyceria fluitans (Flutender Schwaden)	7	z		K1	-												

Projekt	Biotopkartierung Hamburg	Interne Nr.	81701
		DK5 DK5-GK	8022 8224
Handlungsbedarf	Nein	DK5 - Name	Curslack-Neuengamme
Bearbeitung	SCÖ	Biotop-Nr. alt	283 49
Räumliche Abbildung	Linie	Kartierung	22.08.2012
Anzahl Abschnitte	2	Fläche / Länge [m²/m]	1221,089
		Breite (lineare Abb.) [m]	3,5

Pflanzenartenliste

Gruppe / Pflanzenart	MS	M	W	Vs	St	PA	Ph	Sz	VS	V	G	cf	§	Rote Liste				
														HH	ND	SH	D	
Glyceria maxima (Wasser-Schwaden)	7	h		K1	-													
Hydrocharis morsus-ranae (Froschbiß)	7	z		-	-										V		V	V
Iris pseudacorus (Gelbe Schwertlilie)	7	w		K1	-									b				
Lemna minor (Kleine Wasserlinse)	7	d		-	-													
Lycopus europaeus (Gewöhnlicher Wolfstrapp)	7	w		K1	-													
Lythrum salicaria (Blut-Weiderich)	7	w		K1	-													
Nuphar lutea (Gelbe Teichrose)	7	w		-	K									b				
Phragmites australis (Schilf)	7	w		K1	-													
Rumex hydrolapathum (Fluss-Ampfer)	7	w		K1	-													
Salix alba (Silber-Weide)	7	w		B1	-													
Salix viminalis (Korb-Weide)	7	w		S	-													
Salix x rubens (Fahl-Weide)	7	w		B1	-													
Scutellaria galericulata (Sumpf-Helmkraut)	7	z		K1	-													
Urtica dioica (Große Brennessel)	7	z		K1	-													
Wolffia arrhiza (Zwerg-Wasserlinse)	7	h		-	-											3		3
														Anzahl Rote Liste Arten				
														2	1	2	2	
														Anzahl Arten				
														22				

MS: Mengensystem; M: Mengenangabe, W: Bewertung der Art (FFH-Monitoring), Vs: Vegetationsschicht, St: Status, PA: Autor Phänologie; Ph: Phänologie, Sz: Soziabilität, VS: Vitalitätssystem; V: Vitalität, G: Geschlecht, cf: unsichere Bestimmung, §: Schutz nach BNatSchG, HH: Rote Liste Hamburg, Nds: Rote Liste Niedersachsen, SH: Rote Liste Schleswig-Holstein, D: Rote Liste Deutschland