

# Erhebungsbogen

**B**

<b>Projekt</b>	Biotopkartierung Hamburg	<b>Interne Nr.</b>	80978
		<b>DK5   DK5-GK</b>	<b>8022</b> 8024
		<b>DK5 - Name</b>	Curslack-Neuengamme
<b>Handlungsbedarf</b>	Nein	<b>Biotop-Nr.   alt</b>	<b>24</b> 41
<b>Bearbeitung</b>	MAW	<b>Kartierung</b>	16.06.2012
<b>Räumliche Abbildung</b>	Fläche	<b>Fläche / Länge [m<sup>2</sup>/m]</b>	4376,8642
<b>Anzahl Abschnitte</b>	1	<b>Breite (lineare Abb.) [m]</b>	

<b>Gesetzlicher Schutz</b>	§ 14 (2) 2.3 Feldgehölze	<b>Schutz nur teilweise</b>	Nein
----------------------------	--------------------------	-----------------------------	------

<b>Gesamtbewertung</b>	5	Noch wertvoll, gut entwicklungsfähig
– <b>Alter</b>	5	Biotop mittleren Alters, 20 bis 50 Jahre
– <b>Belastungsgrad</b>	6	Flächenhaft geringe oder örtlich stärkere oder Vorbelastung mit deutlichem Einfluß
– <b>Ökolog. Funktion</b>	5	Bedeutung in einem Biotopkomplex, für den lokalen Biotopverbund oder als Puffer
– <b>Seltenheit</b>	5	Seltener Biotoptyp, floristisch stark verarmt, ohne seltener Pflges. od. verbr. artenreicher Biotoptyp

## Bestandsbeschreibung

Kleines Feldgehölz, vornehmlich aus Erlen (BHD bis 50 cm) und Weißdorn, das aus einer Wiesenbrache zwischen zwei Gräben entstanden ist. Kartierwürdig da mitten in der landwirtschaftlichen Nutzfläche, in einem beweideten Grünland gelegen. Das Gehölz wird von Kühen beweidet, wodurch es zu lokal zu starkem Vertritt kommt.

## Vorkommen an Biotoptypen

1	TF	Typ	HF	F.Anteil
2	BTYP	Biotoptyp	- gesetzl. Grundl.	
3	Zusatz	Zusatz zum Biotoptypen		
4	LRT	Lebensraumtyp		
1	1		Ja	100 %
2	HGZ	Sonstiges Kleingehölz (2000)		

## Räumliche Lage

<b>Lagebeschreibung</b>	Kleines Erlengehölz in einem Grünland am nord-östlichen Rand des Kartenblattes.		
<b>Nachbarnutzung/en</b>	Nördlich verläuft ein breiter Graben, ansonsten ist das Gehölz von beweidetem Grünland umgeben		
<b>Rechtswert (X)</b>	581758	<b>Hochwert (Y)</b>	5923923
<b>Bezirk</b>	Bergedorf	<b>Naturraum</b>	Vier- und Marschlande (673.10)
<b>Stadtteil (OT-Nr.)</b>	Curslack (604)	<b>Gemarkung</b>	Curslack (606)
<b>Digitaler Grünplan</b>	<input type="checkbox"/> <b>Hafengesamtgebiet</b>	<input type="checkbox"/> <b>Ramsargebiet</b>	<input type="checkbox"/> <b>EG-Vogelschutzgeb.</b>
<b>Ausgleichsflächen NSG / ND / LSG</b>	<input type="checkbox"/> <b>Biosphärenreservat</b>	<input type="checkbox"/> <b>Nationalpark</b>	<input type="checkbox"/>
<b>FFH-GEBIET</b>			
<b>Wasserschutzgebiet</b>	Curslack/Altengamme [ 3 / Anteil: 100% ]		

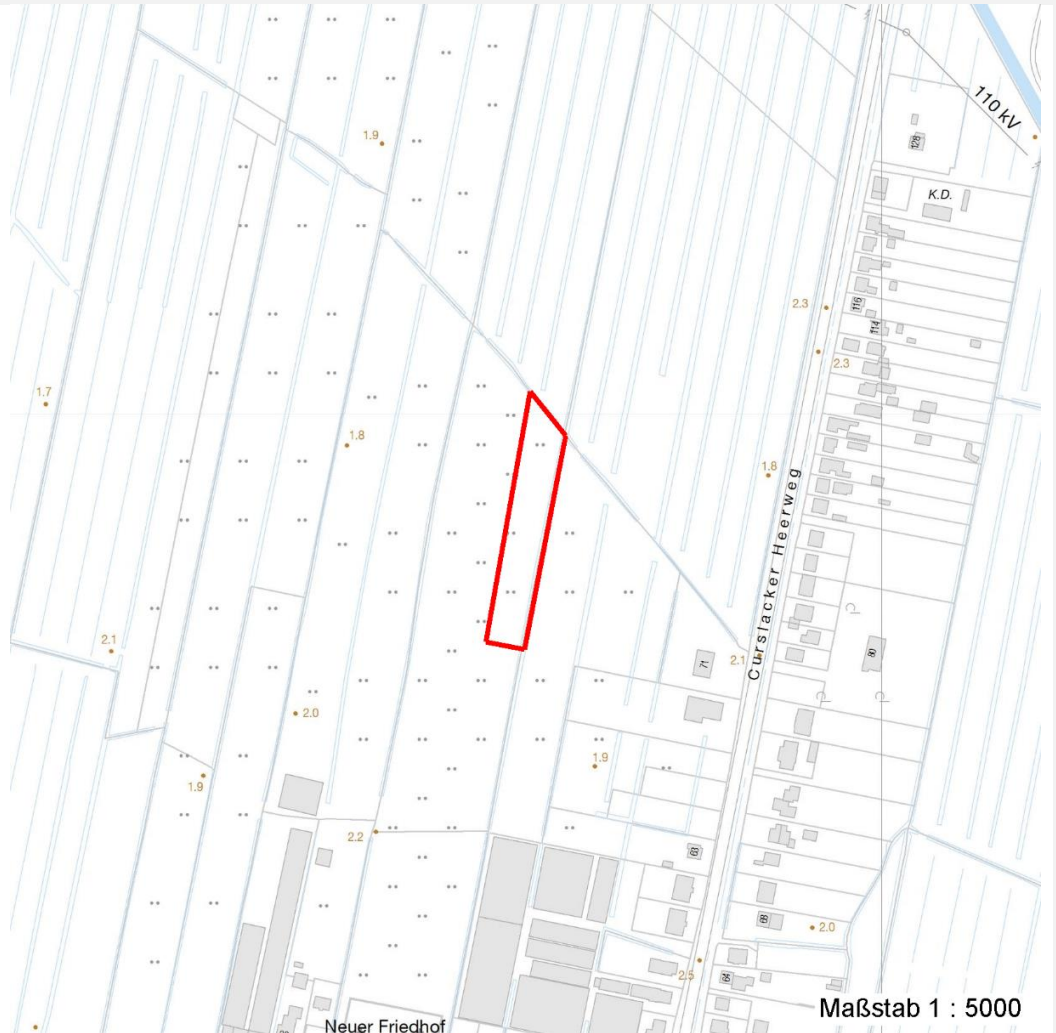
# Erhebungsbogen

**B**

<b>Projekt</b>	Biotopkartierung Hamburg		<b>Interne Nr.</b>	80978	
			<b>DK5   DK5-GK</b>	<b>8022</b>	8024
<b>Handlungsbedarf</b>	Nein		<b>DK5 - Name</b>	Curslack-Neuengamme	
<b>Bearbeitung</b>	MAW	<b>Kopie</b>	Nein	<b>Biotop-Nr.   alt</b>	24   41
<b>Räumliche Abbildung</b>	Fläche			<b>Kartierung</b>	16.06.2012
<b>Anzahl Abschnitte</b>	1			<b>Fläche / Länge [m<sup>2</sup>/m]</b>	4376,8642
				<b>Breite (lineare Abb.) [m]</b>	

## Räumliche Lage

### Karte



## Weitere Erhebungsbögen

Interne Nr.	Interne Nr. Zuordnung	DK5	Biotop-Nr.	Kartierung	Zuordnung	DK5 (GK)	Biotop-Nr. (alt)
80978	66776	8022	147	03.08.2004	=	8024	10134

Zuordnung: N = nachfolgende Kartierung, K = weitere Kartierungen (zeitlich vorher oder nachher)

## Foto

Interne Nr.	Index	Dateiname	Aufnahmerichtung
33181	0	8022_24_160612_1.JPG	
33182	0	8022_24_160612_2.JPG	

## Weitere Angaben

Merkmal	Wert
<b>Auswertung</b>	
Gefährdung/ Einflüsse	Aufgabe der Nutzung oder Pflege

# Erhebungsbogen

**B**

<b>Projekt</b>	Biotopkartierung Hamburg	<b>Interne Nr.</b>	80978
<b>Handlungsbedarf</b>	Nein	<b>DK5   DK5-GK</b>	<b>8022</b> 8024
<b>Bearbeitung</b>	MAW	<b>DK5 - Name</b>	Curslack-Neuengamme
<b>Räumliche Abbildung</b>	Fläche	<b>Biotop-Nr.   alt</b>	<b>24</b> 41
<b>Anzahl Abschnitte</b>	1	<b>Kartierung</b>	16.06.2012
		<b>Fläche / Länge [m<sup>2</sup>/m]</b>	4376,8642
		<b>Breite (lineare Abb.) [m]</b>	

## Weitere Angaben

Merkmal	Wert
Wertgesichtspunkte Maßnahmen	Bedeutung für den Biotopverbund 1.2 - Bei behalten der aktuellen Nutzung / Pflege

## Foto

<b>Fotodatei</b>	8022_24_160612_1.JPG	<b>Fotodatei</b>	8022_24_160612_2.JPG
<b>Bildbeschreibung</b>		<b>Bildbeschreibung</b>	
<b>Aufnahmerichtung</b>		<b>Aufnahmerichtung</b>	



## Teilflächenbeschreibung

<b>Teilflächentyp</b>		<b>Teilflächen-Nr.</b>	1
<b>Biototyp</b>	Sonstiges Kleingehölz (2000)	<b>Biototyp</b>	HGZ
- <b>Zusatz</b>		- <b>gesetzl. Grundl.</b>	
<b>FFH-LRT</b>		<b>FFH-LRT</b>	
<b>Beschreibung</b>	kleines Feldgehölz in mitten eines GIW am nordöstlichen Rand des Kartenblattes.	<b>Entw.potential LRT</b>	
		<b>Hauptfläche</b>	Ja
		<b>Flächenanteil</b>	100 %
		<b>FFH-Unters.Fläche</b>	Nein
		<b>Saatgutfläche</b>	Nein

## Weitere Angaben

Merkmal	Wert
<b>Boden</b>	
Bodenart	L - Lehm
Humosität	h3 - (mittel) humos
Feuchte	6 - mäßig feucht und wechselfeucht

# Erhebungsbogen

**B**

<b>Projekt</b>	Biotopkartierung Hamburg		<b>Interne Nr.</b>	80978	
			<b>DK5   DK5-GK</b>	<b>8022</b>	8024
<b>Handlungsbedarf</b>	Nein		<b>DK5 - Name</b>	Curslack-Neuengamme	
<b>Bearbeitung</b>	MAW	<b>Kopie</b>	Nein	<b>Biotop-Nr.   alt</b>	24 41
<b>Räumliche Abbildung</b>	Fläche			<b>Kartierung</b>	16.06.2012
<b>Anzahl Abschnitte</b>	1			<b>Fläche / Länge [m<sup>2</sup>/m]</b>	4376,8642
				<b>Breite (lineare Abb.) [m]</b>	

## Zeigerwerte der Pflanzenartenliste (Auswertung)

<b>Standort</b>	<b>Belichtung</b>	halbsonnig bis halbschattig	6,1
<b>Boden</b>	<b>Feuchte</b>	feucht	7,1
	<b>Stickstoff (N)</b>	mäßig stickstoffarm bis stickstoffreich	5,5
	<b>Reaktion</b>	schwach sauer	6,1
<b>Vegetation</b>	<b>Mahdverträglichkeit</b>	schnittempfindlich (nur Herbstschnitt vertragend)	3
<b>Zeigerwerte</b>	<b>Futterwert</b>	fast wertloses Futter	0,9
	<b>Wechselfeuchteanzeiger</b>		1
	<b>Giftpflanzen</b>		0
	<b>Überschw.anzeiger</b>		1

## Pflanzenartenliste

Gruppe / Pflanzenart	MS	M	W	Vs	St	PA	Ph	Sz	VS	V	G	cf	§	Rote Liste			
														HH	ND	SH	D
<b>Tracheobionta (Gefäßpflanzen)</b>																	
Alnus glutinosa (Schwarz-Erle)	7	h		-	-												
Crataegus monogyna (Eingrifflicher Weißdorn)	7	z		-	-												
Galeopsis tetrahit (Gewöhnlicher Hohlzahn)	7	z		-	-												
Juncus conglomeratus (Knäuel-Binse)	7	z		-	-									V			
Ranunculus acris (Scharfer Hahnenfuß)	7	z		-	-												
Urtica dioica (Große Brennnessel)	7	z		-	-												
														<b>Anzahl Rote Liste Arten</b>		<b>1</b>	
														<b>Anzahl Arten</b>		<b>6</b>	

MS: Mengensystem; M: Mengenangabe, W: Bewertung der Art (FFH-Monitoring), Vs: Vegetationsschicht, St: Status, PA: Autor Phänologie; Ph: Phänologie, Sz: Soziabilität, VS: Vitalitätssystem; V: Vitalität, G: Geschlecht, cf: unsichere Bestimmung, §: Schutz nach BNatSchG, HH: Rote Liste Hamburg, Nds: Rote Liste Niedersachsen, SH: Rote Liste Schleswig-Holstein, D: Rote Liste Deutschland