

Erhebungsbogen

B

Projekt	Biotopkartierung Hamburg	Interne Nr.	80972
		DK5 DK5-GK	8022 8024
Handlungsbedarf	Nein	DK5 - Name	Curslack-Neuengamme
Bearbeitung	MAW	Biotop-Nr. alt	23 38
Räumliche Abbildung	Fläche	Kartierung	08.08.2012
Anzahl Abschnitte	1	Fläche / Länge [m²/m]	4435,0438
		Breite (lineare Abb.) [m]	

Gesetzlicher Schutz	§ 14 (2) 2.3 Feldgehölze	Schutz nur teilweise	Nein
----------------------------	--------------------------	-----------------------------	-------------

Gesamtbewertung	5	Noch wertvoll, gut entwicklungsfähig
– Alter	4	Biotop mittleren Alters, 10 bis 20 Jahre
– Belastungsgrad	5	Flächenhaft mittlere oder örtlich starke Belastung
– Ökolog. Funktion	5	Bedeutung in einem Biotopkomplex, für den lokalen Biotopverbund oder als Puffer
– Seltenheit	5	Seltener Biotoptyp, floristisch stark verarmt, ohne seltener Pflges. od. verbr. artenreicher Biotoptyp

Bestandsbeschreibung

Kleines feuchtes Feldgehölz, das sich zwischen zwei Gräben am Rande zweier Ackerflächen entwickelt hat. Von Weiden dominiert, hat es sich aus einer Gartenbaubrache entwickelt. Im Inneren eine nitrophile Krautschicht aus Brennnesseln und eine Strauchschicht aus Brombeeren, Flieder und Weissdorn. Am nördlichen Rand dominiert zwischen den lückiger stehenden Weiden Schilf. Kartierwürdig, da es direkt an die landwirtschaftlichen Nutzfläche (Acker und Gartenbau) angrenzt.

Vorkommen an Biotoptypen

1	TF	Typ	HF	F.Anteil
2	BTYP	Biotoptyp	- gesetzl. Grundl.	
3	Zusatz	Zusatz zum Biotoptypen		
4	LRT	Lebensraumtyp		
1	1		Ja	100 %
2	HGF	Naturnahes Gehölz feuchter bis nasser Standorte (2000)		

Räumliche Lage

Lagebeschreibung	Curslack Deich Höhe Orchideen Rehbein Nr 270		
Nachbarnutzung/en	Nach Osten Schnittblumen Anbau, nach Nordwesten Acker, nach Südwesten Grünland		
Rechtswert (X)	580892	Hochwert (Y)	5923933
Bezirk	Bergedorf	Naturraum	Vier- und Marschlande (673.10)
Stadtteil (OT-Nr.)	Curslack (604)	Gemarkung	Curslack (606)
Digitaler Grünplan	<input type="checkbox"/> Hafengesamtgebiet	<input type="checkbox"/> Ramsargebiet	<input type="checkbox"/> EG-Vogelschutzgeb.
Ausgleichsflächen	<input type="checkbox"/> Biosphärenreservat	<input type="checkbox"/> Nationalpark	<input type="checkbox"/>
NSG / ND / LSG			
FFH-GEBIET			
Wasserschutzgebiet	Curslack/Altengamme [3 / Anteil: 100%]		

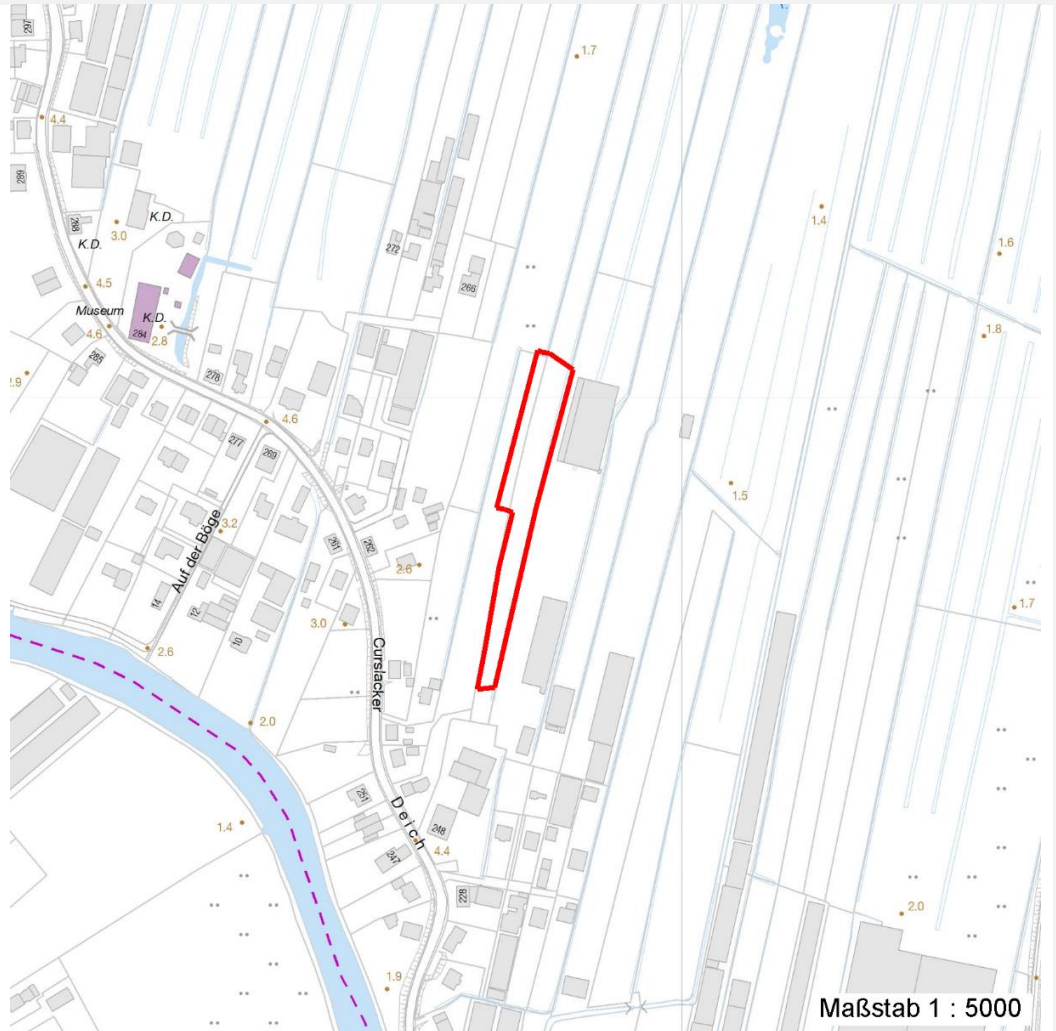
Erhebungsbogen

B

Projekt	Biotopkartierung Hamburg		Interne Nr.	80972	
Handlungsbedarf	Nein		DK5 DK5-GK	8022	8024
Bearbeitung	MAW	Kopie	DK5 - Name	Curslack-Neuengamme	
Räumliche Abbildung	Fläche	Nein	Biotop-Nr. alt	23	38
Anzahl Abschnitte	1		Kartierung	08.08.2012	
			Fläche / Länge [m²/m]	4435,0438	
			Breite (lineare Abb.) [m]		

Räumliche Lage

Karte



Weitere Erhebungsbögen

Interne Nr.	Interne Nr. Zuordnung	DK5	Biotop-Nr.	Kartierung	Zuordnung	DK5 (GK)	Biotop-Nr. (alt)
80972	66648	8022	73	03.08.2004	<	8024	10053
80972	66987	8024	4	03.08.2004	<	8024	10091

Zuordnung: N = nachfolgende Kartierung, K = weitere Kartierungen (zeitlich vorher oder nachher)

Foto

Interne Nr.	Index	Dateiname	Aufnahmerichtung
33001	0	8022_23_080812_1.JPG	nord
33002	0	8022_23_080812_2.JPG	süd-ost
33003	0	8022_23_080812_3.JPG	nord-ost

Erhebungsbogen

B

Projekt	Biotopkartierung Hamburg		Interne Nr.	80972	
Handlungsbedarf	Nein		DK5 DK5-GK	8022	8024
Bearbeitung	MAW	Kopie	DK5 - Name	Curslack-Neuengamme	
Räumliche Abbildung	Fläche	Nein	Biotop-Nr. alt	23	38
Anzahl Abschnitte	1		Kartierung	08.08.2012	
			Fläche / Länge [m²/m]	4435,0438	
			Breite (lineare Abb.) [m]		

Weitere Angaben

Merkmal	Wert
Auswertung	
Gefährdung/ Einflüsse	Ablagerung von Gartenabfällen Vermüllungen
Wertgesichtspunkte	Intensivierung der Nutzung oder Pflege Bedeutung für den Biotopverbund
zoologisch bedeutsame Strukturen	Naturnahe Gehölze

Foto

Fotodatei	8022_23_080812_1.JPG	Fotodatei	8022_23_080812_2.JPG
Bildbeschreibung	Trampelpfad durch das Feldgehölz	Bildbeschreibung	
Aufnahmerichtung	nord	Aufnahmerichtung	süd-ost



Erhebungsbogen

B

Projekt	Biotopkartierung Hamburg	Interne Nr.	80972
Handlungsbedarf	Nein	DK5 DK5-GK	8022 8024
Bearbeitung	MAW	DK5 - Name	Curslack-Neuengamme
Räumliche Abbildung	Fläche	Biotop-Nr. alt	23 38
Anzahl Abschnitte	1	Kartierung	08.08.2012
		Fläche / Länge [m²/m]	4435,0438
		Breite (lineare Abb.) [m]	

Foto

Fotodatei	8022_23_080812_3.JPG	Fotodatei	
Bildbeschreibung		Bildbeschreibung	
Aufnahmerichtung	nord-ost	Aufnahmerichtung	



Teilflächenbeschreibung

Teilflächentyp		Teilflächen-Nr.	1
Biotoptyp	Naturnahes Gehölz feuchter bis nasser Standorte (2000)	Biotoptyp	HGF
- Zusatz		- gesetzl. Grundl.	
FFH-LRT		FFH-LRT	
Beschreibung		Entw.potential LRT	
		Hauptfläche	Ja
		Flächenanteil	100 %
		FFH-Unters.Fläche	Nein
		Saatgutfläche	Nein

Weitere Angaben

Merkmal	Wert
Boden	
Feuchte	6 - mäßig feucht und wechselfeucht
Standort, Relief	
Relief	ebene Fläche, wenig Strukturiert

Erhebungsbogen

B

Projekt	Biotopkartierung Hamburg		Interne Nr.	80972	
			DK5 DK5-GK	8022	8024
Handlungsbedarf	Nein		DK5 - Name	Curslack-Neuengamme	
Bearbeitung	MAW	Kopie	Nein	Biotop-Nr. alt	23 38
Räumliche Abbildung	Fläche			Kartierung	08.08.2012
Anzahl Abschnitte	1			Fläche / Länge [m²/m]	4435,0438
				Breite (lineare Abb.) [m]	

Zeigerwerte der Pflanzenartenliste (Auswertung)

Standort	Belichtung	halbsonnig	6,9
Boden	Feuchte	mäßig feucht und wechselfeucht	6,2
	Stickstoff (N)	mäßig stickstoffarm bis stickstoffreich	6,5
	Reaktion	neutral	7,1
Vegetation	Mahdverträglichkeit	mäßig schnittverträglich (erster Schnitt nicht vor 1. Juli)	4,8
Zeigerwerte	Futterwert	mäßige Futterqualität	4,1
	Wechselfeuchteanzeiger		2
	Giftpflanzen		0
	Überschw.anzeiger		1

Pflanzenartenliste

Gruppe / Pflanzenart	MS	M	W	Vs	St	PA	Ph	Sz	VS	V	G	cf	§	Rote Liste			
														HH	ND	SH	D
Tracheobionta (Gefäßpflanzen)																	
Agrostis stolonifera (Ausläufer-Straußgras)	7	l		-	-												
Calamagrostis epigejos (Land-Reitgras)	7	l		-	-												
Crataegus monogyna (Eingrifflicher Weißdorn)	7	w		-	-												
Dactylis glomerata (Wiesen-Knäuelgras)	7	l		-	-												
Phragmites australis (Schilf)	7	l		-	-												
Populus tremula (Zitter-Pappel)	7	l		-	-												
Prunus avium (Vogel-Kirsche)	7	w		-	-												
Quercus robur (Stiel-Eiche)	7	w		-	-												
Ribes uva-crispa (Stachelbeere)	7	z		-	-												
Rosa canina (Hunds-Rose)	7	z		-	-												
Rubus fruticosus agg. (Artengruppe Echte Brombeere)	7	z		-	-												
Salix alba (Silber-Weide)	7	w		-	-												
Syringa spec. (Flieder)	7	w		-	-												
Urtica dioica (Große Brennnessel)	7	l		-	-												

Anzahl Rote Liste Arten

Anzahl Arten

14

MS: Mengensystem; M: Mengenangabe, W: Bewertung der Art (FFH-Monitoring), Vs: Vegetationsschicht, St: Status, PA: Autor Phänologie; Ph: Phänologie, Sz: Soziabilität, VS: Vitalitätssystem; V: Vitalität, G: Geschlecht, cf: unsichere Bestimmung, §: Schutz nach BNatSchG, HH: Rote Liste Hamburg, Nds: Rote Liste Niedersachsen, SH: Rote Liste Schleswig-Holstein, D: Rote Liste Deutschland