

# Erhebungsbogen

**B**

<b>Projekt</b>	Biotopkartierung Hamburg	<b>Interne Nr.</b>	89485
		<b>DK5   DK5-GK</b>	<b>8020</b>
<b>Handlungsbedarf</b>	Nein	<b>DK5 - Name</b>	Neuengamme-Süd
<b>Bearbeitung</b>	BRA	<b>Biotop-Nr.   alt</b>	<b>246</b>
<b>Räumliche Abbildung</b>	Fläche	<b>Kartierung</b>	24.10.2014
<b>Anzahl Abschnitte</b>	1	<b>Fläche / Länge [m<sup>2</sup>/m]</b>	2981,2251
		<b>Breite (lineare Abb.) [m]</b>	

<b>Gesetzlicher Schutz</b>	<b>§ 30 (2) 1.2 Natürliche oder naturnahe stehende Gewässer</b>	<b>Schutz nur teilweise</b>	<b>Nein</b>
----------------------------	-----------------------------------------------------------------	-----------------------------	-------------

<b>Gesamtbewertung</b>	6	Wertvoll
– <b>Alter</b>	5	Biotop mittleren Alters, 20 bis 50 Jahre
– <b>Belastungsgrad</b>	6	Flächenhaft geringe oder örtlich stärkere oder Vorbelastung mit deutlichem Einfluß
– <b>Ökolog. Funktion</b>	7	Sehr hohe Bedeutung in einem Biotopkomplex, für den lokalen Biotopverbund oder als Puffer
– <b>Seltenheit</b>	6	Seltener Biotoptyp, ohne seltene oder bedrohte Pflges., ungesättigtes Artenspektrum, reliktsche RL-Arten

## Bestandsbeschreibung

Großes, etwa rechtwinklig angelegtes Gewässer teilweise mit durch Steine befestigten Ufern, die um 0,5 m hoch sind. Das Gewässer hat stark getrübes Wasser mit unbekannter Tiefe, die Sichttiefe beträgt gegenwärtig nur rund 10 cm, etwas lehmig verfärbt. Entlang der Ufer sind auf 1 bis 2 m Breite Röhrichtsäume vorhanden, die aus Schilf und Seggen, einigen Arten der feuchten Hochstaudenfluren gebildet werden, aber derzeit rund 30 cm über dem Wasser wachsen, eventuell ein Hinweis darauf, dass die Wasserführung mitunter oberflächennah ist. Gegenwärtig liegt rund 30 bis 40 cm der Uferpartie offen, ist häufig von Rohboden geprägt oder eben den zur Befestigung genutzten Steinen. Häufig ist das Ufer relativ steil und wirkt etwas erosionsanfällig, so dass der Übergang zwischen Land und Gewässer relativ abrupt ist. Im Wasser selber ist keine submersive Vegetation erkennbar, in den Ufer aber mit einem Abstand von 2 bis 3 m zum Ufer wachsen einzelne Gehölze: Trauerweiden, Sal-Weiden, eine Silberweide. Einzelne Bäume sind umgestürzt und liegen z.T. im Wasser und bereichern dieses strukturell etwas. Die Uferöhrichte sind zwar mäßig artenreich, ihnen fehlt aber der direkte Kontakt zum Gewässer.

## Vorkommen an Biotoptypen

1	TF	Typ	HF	F.Anteil
2	BTYP	Biotoptyp	- gesetzl. Grundl.	
3	Zusatz	Zusatz zum Biotoptypen		
4	LRT	Lebensraumtyp		
1	1		Ja	100 %
2	SEG	Angelegte Kleingewässer, klein, naturnah, nährstoffreich (2000)		
4	kein LRT	kein Lebensraumtyp nach FFH-Richtlinie		

## Räumliche Lage

<b>Lagebeschreibung</b>	Auf dem Gelände der Gedenkstätte Neuengamme		
<b>Nachbarnutzung/en</b>	Stadtwiese/Parkanlage		
<b>Rechtswert (X)</b>	581899	<b>Hochwert (Y)</b>	5920628
<b>Bezirk</b>	Bergedorf	<b>Naturraum</b>	Vier- und Marschlande (673.10)
<b>Stadtteil (OT-Nr.)</b>	Neuengamme (606)	<b>Gemarkung</b>	Neuengamme (610)
<b>Digitaler Grünplan</b>	<input type="checkbox"/> <b>Hafengesamtgebiet</b>	<input type="checkbox"/> <b>Ramsargebiet</b>	<input type="checkbox"/> <b>EG-Vogelschutzgeb.</b>
<b>Ausgleichsflächen NSG / ND / LSG</b>	<input checked="" type="checkbox"/> <b>Biosphärenreservat</b>	<input type="checkbox"/> <b>Nationalpark</b>	<input type="checkbox"/>
<b>FFH-GEBIET</b>			
<b>Wasserschutzgebiet</b>			

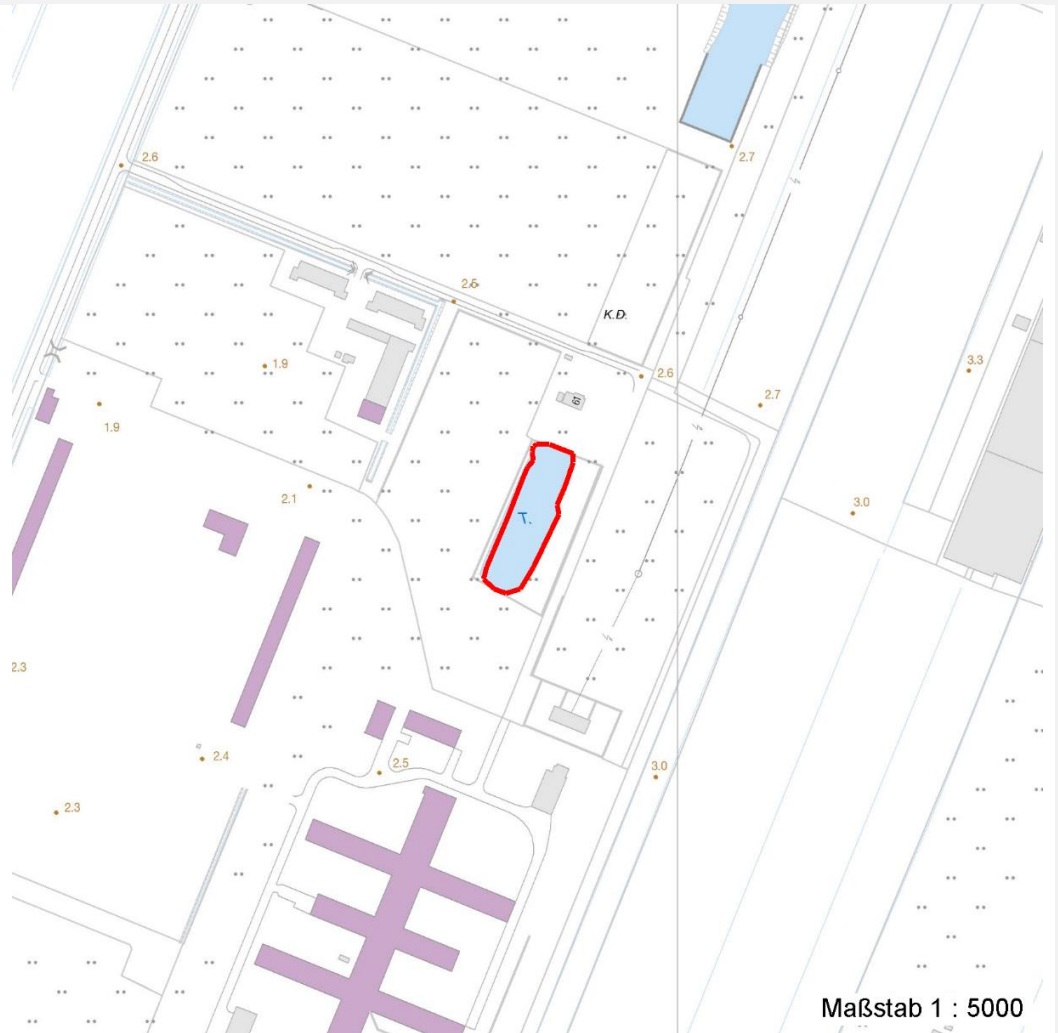
# Erhebungsbogen

**B**

<b>Projekt</b>	Biotopkartierung Hamburg		<b>Interne Nr.</b>	89485
			<b>DK5   DK5-GK</b>	<b>8020</b>
<b>Handlungsbedarf</b>	Nein		<b>DK5 - Name</b>	Neuengamme-Süd
<b>Bearbeitung</b>	BRA	<b>Kopie</b>	<b>Biotop-Nr.   alt</b>	<b>246</b>
<b>Räumliche Abbildung</b>	Fläche	Nein	<b>Kartierung</b>	24.10.2014
<b>Anzahl Abschnitte</b>	1		<b>Fläche / Länge [m<sup>2</sup>/m]</b>	2981,2251
			<b>Breite (lineare Abb.) [m]</b>	

## Räumliche Lage

### Karte



## Weitere Erhebungsbögen

Interne Nr.	Interne Nr. Zuordnung	DK5	Biotop-Nr.	Kartierung	Zuordnung	DK5 (GK)	Biotop-Nr. (alt)
89485	66408	8020	32	06.07.2005	/	8022	43
89485	81458	8020	87	23.07.2012	>	8222	28

Zuordnung: N = nachfolgende Kartierung, K = weitere Kartierungen (zeitlich vorher oder nachher)

## Foto

Interne Nr.	Index	Dateiname	Aufnahmerichtung
40188	0	8020_246_241014_1.JPG	
40189	0	8020_246_241014_2.JPG	
40190	0	8020_246_241014_3.JPG	

# Erhebungsbogen

**B**

<b>Projekt</b>	Biotopkartierung Hamburg		<b>Interne Nr.</b>	89485
			<b>DK5   DK5-GK</b>	<b>8020</b>
<b>Handlungsbedarf</b>	Nein		<b>DK5 - Name</b>	Neuengamme-Süd
<b>Bearbeitung</b>	BRA	<b>Kopie</b>	<b>Biotop-Nr.   alt</b>	<b>246</b>
<b>Räumliche Abbildung</b>	Fläche	Nein	<b>Kartierung</b>	24.10.2014
<b>Anzahl Abschnitte</b>	1		<b>Fläche / Länge [m<sup>2</sup>/m]</b>	2981,2251
			<b>Breite (lineare Abb.) [m]</b>	

## Weitere Angaben

Merkmal	Wert
<b>Auswertung</b>	
Gefährdung/ Einflüsse	Aus unbekanntem Grund ist das Wasser offenbar unbewachsen und stark getrübt, eventuell als Fischgewässer genutzt, sehr strukturarme, steile Ufer.
Wertgesichtspunkte	Entlang der Ufer sind auf 2 bis 3 m Breite relativ naturnahe Ufersäume ausgeprägt.
zoologisch bedeutsame Strukturen	Kleingewässer, wasserführende Gräben
Bedeutung für Tiergruppe	Fische Amphibien Wassergebundene Insekten
Maßnahmen	Es besteht im Gebiet dem Grunde nach ausreichender Raum, um ein strukturreicheres Gewässer mit flach geneigten Ufern zu entwickeln. Wenn dem keine anderen Gründe entgegenstehen, könnte das Ufer an mehreren Stellen flach ausgezogen werden und hier breitere Röhrichtsäume entwickelt werden, um eine strukturelle Bereicherung zu schaffen. Auch die Uferbefestigungen aus Steinen könnten eventuell entfernt werden.

## Foto

<b>Fotodatei</b>	8020_246_241014_1.JPG	<b>Fotodatei</b>	8020_246_241014_2.JPG
<b>Bildbeschreibung</b>		<b>Bildbeschreibung</b>	
<b>Aufnahmerichtung</b>		<b>Aufnahmerichtung</b>	



# Erhebungsbogen

**B**

<b>Projekt</b>	Biotopkartierung Hamburg	<b>Interne Nr.</b>	89485
<b>Handlungsbedarf</b>	Nein	<b>DK5   DK5-GK</b>	<b>8020</b>
<b>Bearbeitung</b>	BRA	<b>DK5 - Name</b>	Neuengamme-Süd
<b>Räumliche Abbildung</b>	Fläche	<b>Biotop-Nr.   alt</b>	<b>246</b>
<b>Anzahl Abschnitte</b>	1	<b>Kartierung</b>	24.10.2014
		<b>Fläche / Länge [m<sup>2</sup>/m]</b>	2981,2251
		<b>Breite (lineare Abb.) [m]</b>	

## Foto

**Fotodatei** 8020\_246\_241014\_3.JPG

**Bildbeschreibung**  
**Aufnahmerichtung**

**Fotodatei**

**Bildbeschreibung**  
**Aufnahmerichtung**



## Teilflächenbeschreibung

<b>Teilflächentyp</b>		<b>Teilflächen-Nr.</b>	1
<b>Biotoptyp</b>	Angelegte Kleingewässer, klein, naturnah, nährstoffreich (2000)	<b>Biotoptyp</b>	SEG
- <b>Zusatz</b>		- <b>gesetzl. Grundl.</b>	
<b>FFH-LRT</b>	kein Lebensraumtyp nach FFH-Richtlinie	<b>FFH-LRT</b>	kein LRT
<b>Beschreibung</b>	Keine Wasserpflanzen	<b>Entw.potential LRT</b>	
		<b>Hauptfläche</b>	Ja
		<b>Flächenanteil</b>	100 %
		<b>FFH-Unters.Fläche</b>	Nein
		<b>Saatgutfläche</b>	Nein

# Erhebungsbogen

**B**

<b>Projekt</b>	Biotopkartierung Hamburg		<b>Interne Nr.</b>	89485
			<b>DK5   DK5-GK</b>	<b>8020</b>
<b>Handlungsbedarf</b>	Nein		<b>DK5 - Name</b>	Neuengamme-Süd
<b>Bearbeitung</b>	BRA	<b>Kopie</b>	<b>Biotop-Nr.   alt</b>	<b>246</b>
<b>Räumliche Abbildung</b>	Fläche	Nein	<b>Kartierung</b>	24.10.2014
<b>Anzahl Abschnitte</b>	1		<b>Fläche / Länge [m<sup>2</sup>/m]</b>	2981,2251
			<b>Breite (lineare Abb.) [m]</b>	

## Weitere Angaben

Merkmal	Wert
<b>Auswertung</b>	
Gefährdung/ Einflüsse	Gewässerbelastung
Maßnahmen	2.20 - Wasserpflanzen einbringen 2.21 - Röhrichtsaum entwickeln 2.5 - Ufer abflachen
<b>Boden</b>	
Feuchte	7 - feucht
Reaktion	6 - schwach sauer
Stickstoffgehalt	6 - mäßig stickstoffarm bis stickstoffreich
<b>Standort, Relief</b>	
Belichtung	7 - halbsonnig
<b>Veg. - Zeigerwerte</b>	
Anz. Wechselfeuchtezeiger	7
Anz. Überschwemmungsz.	6
Anz. Magerkeitszeiger (N < 4)	2
Anteil Magerkeitszeiger (N < 4)	3 %
<b>Veg. - Soziologie</b>	
BfN Schlüssel	01.0.01.01 - Lemnion minoris (Wasserlinsendecken) 27.0.01 - Phragmitetalia (Röhrichte und Großseggenrieder)

## Zeigerwerte der Pflanzenartenliste (Auswertung)

<b>Standort</b>	<b>Belichtung</b>	halbsonnig	6,9
<b>Boden</b>	<b>Feuchte</b>	feucht	7,3
	<b>Stickstoff (N)</b>	mäßig stickstoffarm bis stickstoffreich	6
	<b>Reaktion</b>	schwach sauer	6,5
<b>Vegetation</b>	<b>Mahdverträglichkeit</b>	schnittempfindlich bis mäßig schnittverträglich	4,4
<b>Zeigerwerte</b>	<b>Futterwert</b>	sehr geringwertiges Futter	2,3
	<b>Wechselfeuchteanzeiger</b>		7
	<b>Giftpflanzen</b>		3
	<b>Überschw.anzeiger</b>		6

## Pflanzenartenliste

Gruppe / Pflanzenart	MS	M	W	Vs	St	PA	Ph	Sz	VS	V	G	cf	§	Rote Liste			
														HH	ND	SH	D
<b>Tracheobionta (Gefäßpflanzen)</b>																	
Agrostis stolonifera (Ausläufer-Straußgras)	7	w		-	-												
Arrhenatherum elatius (Glatthafer)	7	w		-	-												
Calystegia sepium (Zaun-Winde)	7	z		-	-												
Cardamine pratensis (Wiesen-Schaumkraut)	7	w		-	-										V		
Carex acuta (Schlank-Segge)	7	z		-	-										V		
Carex hirta (Behaarte Segge)	7	w		-	-												
Carex spicata (Dichtährige Segge)	7	w		-	-									3	G		
Crataegus monogyna (Eingrifflicher Weißdorn)	7	w		-	-												
Dactylis glomerata (Wiesen-Knäuelgras)	7	w		-	-												
Elymus repens (Gewöhnliche Quecke)	7	w		-	-												
Epilobium ciliatum (Drüsiges Weidenröschen)	7	w		-	-												

# Erhebungsbogen

**B**

<b>Projekt</b>	Biotopkartierung Hamburg	<b>Interne Nr.</b>	89485
		<b>DK5   DK5-GK</b>	<b>8020</b>
<b>Handlungsbedarf</b>	Nein	<b>DK5 - Name</b>	Neuengamme-Süd
<b>Bearbeitung</b>	BRA	<b>Biotop-Nr.   alt</b>	<b>246</b>
<b>Räumliche Abbildung</b>	Fläche	<b>Kartierung</b>	24.10.2014
<b>Anzahl Abschnitte</b>	1	<b>Fläche / Länge [m<sup>2</sup>/m]</b>	2981,2251
		<b>Breite (lineare Abb.) [m]</b>	

## Pflanzenartenliste

Gruppe / Pflanzenart	MS	M	W	Vs	St	PA	Ph	Sz	VS	V	G	cf	§	Rote Liste				
														HH	ND	SH	D	
Epilobium hirsutum (Zottiges Weidenröschen)	7	w		-	-													
Equisetum palustre (Sumpf-Schachtelhalm)	7	w		-	-													
Festuca rubra (Rot-Schwengel)	7	w		-	-													
Galium palustre (Sumpf-Labkraut)	7	w		-	-													
Geum urbanum (Echte Nelkenwurz)	7	w		-	-													
Glechoma hederacea (Gundermann)	7	w		-	-													
Iris pseudacorus (Gelbe Schwertlilie)	7	w		-	-									b				
Juncus effusus (Flatter-Binse)	7	w		-	-													
Lathyrus pratensis (Wiesen-Platterbse)	7	w		-	-													
Lemna minor (Kleine Wasserlinse)	7	w		-	-													
Lysimachia vulgaris (Gewöhnlicher Gilbweiderich)	7	z		-	-													
Lythrum salicaria (Blut-Weiderich)	7	z		-	-													
Persicaria amphibia (Wasser-Knöterich)	7	w		-	-													
Persicaria hydropiper (Wasserpfeffer)	7	w		-	-													
Phalaris arundinacea (Rohr-Glanzgras)	7	w		-	-													
Phragmites australis (Schilf)	7	w		-	-													
Potentilla reptans (Kriechendes Fingerkraut)	7	w		-	-													
Rosa canina (Hunds-Rose)	7	w		-	-													
Rubus caesius (Kratzbeere)	7	w		-	-													
Rubus fruticosus agg. (Artengruppe Echte Brombeere)	7	w		-	-													
Rumex hydrolapathum (Fluss-Ampfer)	7	w		-	-													
Salix caprea (Sal-Weide)	7	w		-	-													
Salix cinerea (Grau-Weide)	7	w		-	-													
Salix viminalis (Korb-Weide)	7	w		-	-													
Salix x sepulcralis (Trauer-Weide)	7	w		-	-													
<b>Anzahl Rote Liste Arten</b>														<b>1</b>	<b>3</b>			
<b>Anzahl Arten</b>														<b>36</b>				

MS: Mengensystem; M: Mengenangabe, W: Bewertung der Art (FFH-Monitoring), Vs: Vegetationsschicht, St: Status, PA: Autor Phänologie; Ph: Phänologie, Sz: Soziabilität, VS: Vitalitätssystem; V: Vitalität, G: Geschlecht, cf: unsichere Bestimmung, §: Schutz nach BNatSchG, HH: Rote Liste Hamburg, Nds: Rote Liste Niedersachsen, SH: Rote Liste Schleswig-Holstein, D: Rote Liste Deutschland