

Erhebungsbogen

B

Projekt	Biotopkartierung Hamburg	Interne Nr.	89432
		DK5 DK5-GK	8020
Handlungsbedarf	Nein	DK5 - Name	Neuengamme-Süd
Bearbeitung	BRA	Biotop-Nr. alt	238
Räumliche Abbildung	Fläche	Kartierung	17.10.2014
Anzahl Abschnitte	4	Fläche / Länge [m²/m]	7993,2914
		Breite (lineare Abb.) [m]	

Gesetzlicher Schutz	§ 14 (2) 2.3 Feldgehölze	Schutz nur teilweise	Nein
----------------------------	--------------------------	-----------------------------	-------------

Gesamtbewertung	6	Wertvoll
– Alter	7	Biotop hohen Alters, 100 bis 200 Jahre
– Belastungsgrad	6	Flächenhaft geringe oder örtlich stärkere oder Vorbelastung mit deutlichem Einfluß
– Ökolog. Funktion	6	Hohe Bedeutung in einem Biotopkomplex, für den lokalen Biotopverbund oder als Puffer
– Seltenheit	6	Seltener Biotoptyp, ohne seltene oder bedrohte Pflges., ungesättigtes Artenspektrum, reliktsche RL-Arten

Bestandsbeschreibung

Kleine Feldgehölze, die zum einen aus Resten eines ehemaligen Auwaldes an der Goose-Elbe hervorgeht, in dem Schwarzerlen vorherrschen, die sehr dicke alte Stubben aufweisen und mehrstämmig ausgetrieben sind, dennoch Stammdicken von bis zu 50 cm erreichen und Gehölzen, die vermutlich im Zusammenhang mit den angrenzenden Deichen und Straßenböschungen stehen, z. T. gepflanzt worden sind, einer Esche und einer Silberweide, ebenfalls mit 70 cm Stammdicke. Entlang der benachbarten Straßenböschungen mit Gebüsch aus Weißdorn, einer Verjüngung aus Berg-Ahorn, im Randbereich auch mit etwas Grauweidengebüsch. Im Inneren relativ kräftig verbuscht und unzugänglich, mit hohem Anteil an Kratzbeere und Brennesselfluren. Am Boden z.T. relativ feucht und weich, etwas anmoorig und stromtaltypisch. Im Bereich der Böschungen natürlich weniger feucht, häufig im Bereich der Böschungen mit Ablagerungen von Gartenabfällen, die aus den benachbarten Privatgrundstücken eingetragen werden. Hier auch mit etwas Goldnessel.

Der Bestand ist sowohl als Feldgehölz als auch als Sumpf mindestens in Teilbereichen gesetzlich geschützt gemäß § 30 BNatSchG in Verbindung mit § 14 HmbBNatSchAG.

Vorkommen an Biotoptypen

1	TF	Typ	HF	F.Anteil
2	BTYP	Biotoptyp	- gesetzl. Grundl.	
3	Zusatz	Zusatz zum Biotoptypen		
4	LRT	Lebensraumtyp		
1	1		Ja	100 %
2	HGF	Naturnahes Gehölz feuchter bis nasser Standorte (2000)		

Räumliche Lage

Lagebeschreibung	Südlich Neuengammer Hinterdeich, östlich Marschbahndamm (Querung der Gose Elbe)		
Nachbarnutzung/en	Deich bzw. Bahndamm, Gose Elbe, Grünland im Osten		
Rechtswert (X)	580088	Hochwert (Y)	5920611
Bezirk	Bergedorf	Naturraum	Vier- und Marschlande (673.10)
Stadtteil (OT-Nr.)	Neuengamme (606)	Gemarkung	Neuengamme (610)
Digitaler Grünplan	<input type="checkbox"/> Hafengesamtgebiet	<input type="checkbox"/> Ramsargebiet	<input type="checkbox"/> EG-Vogelschutzgeb.
Ausgleichsflächen	<input type="checkbox"/> Biosphärenreservat	<input type="checkbox"/> Nationalpark	<input type="checkbox"/>
NSG / ND / LSG	LSG Kirchwerder [HH-2017 / Anteil: 46%], LSG Neuengamme [HH-2023 / Anteil: 54%]		
FFH-GEBIET			
Wasserschutzgebiet			

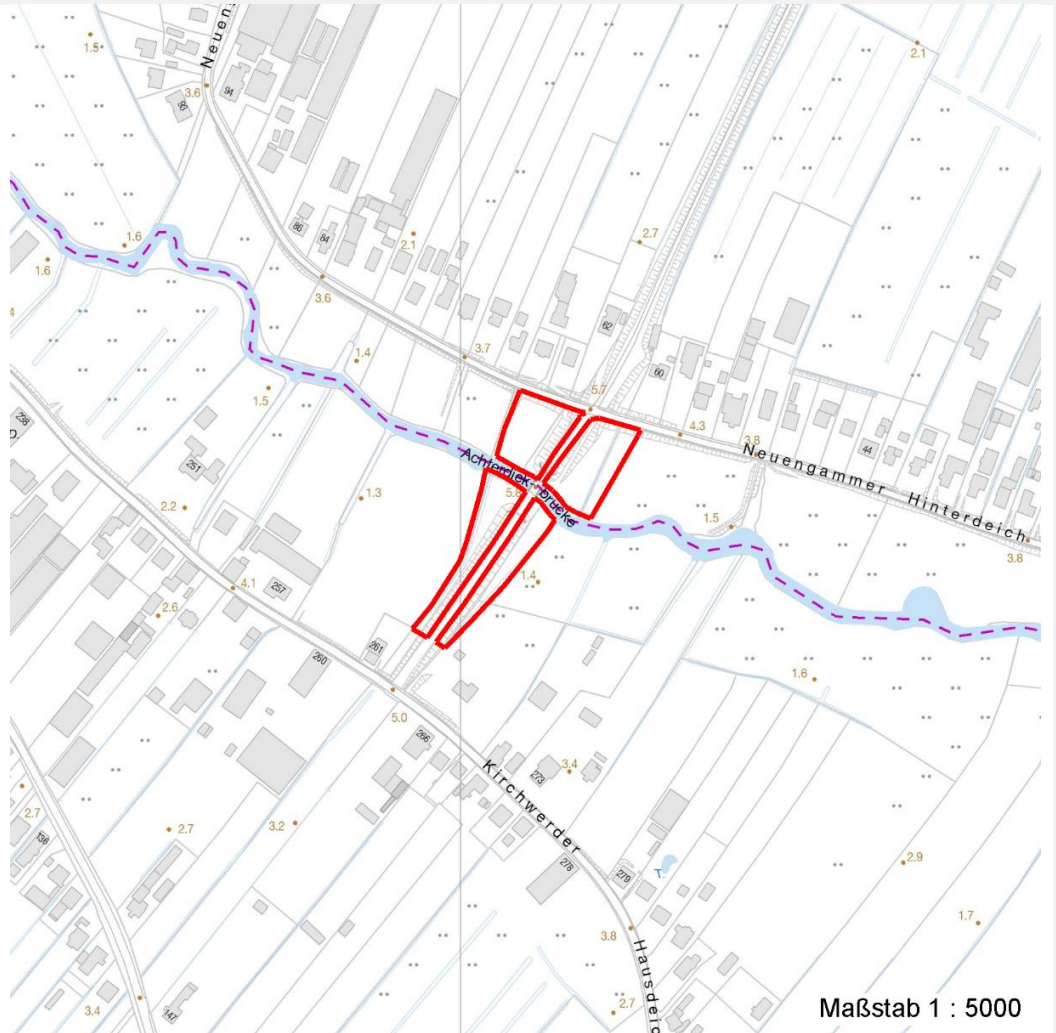
Erhebungsbogen

B

Projekt	Biotopkartierung Hamburg	Interne Nr.	89432
		DK5 DK5-GK	8020
Handlungsbedarf	Nein	DK5 - Name	Neuengamme-Süd
Bearbeitung	BRA	Biotop-Nr. alt	238
Räumliche Abbildung	Fläche	Kartierung	17.10.2014
Anzahl Abschnitte	4	Fläche / Länge [m²/m]	7993,2914
		Breite (lineare Abb.) [m]	

Räumliche Lage

Karte



Weitere Erhebungsbögen

Interne Nr.	Interne Nr. Zuordnung	DK5	Biotop-Nr.	Kartierung	Zuordnung	DK5 (GK)	Biotop-Nr. (alt)
89432	62974	7820	146	27.07.2005	/	8022	2
89432	62917	7820	158	20.07.2005	/	8022	10048
89432	66458	8020	13	06.07.2005	/	8022	14
89432	66540	8020	25	27.07.2005	>	8022	29
89432	66440	8020	42	20.07.2005	/	8022	10010
89432	66515	8020	59	20.07.2005	/	8022	10029

Zuordnung: N = nachfolgende Kartierung, K = weitere Kartierungen (zeitlich vorher oder nachher)

Foto

Interne Nr.	Index	Dateiname	Aufnahmerichtung
40142	0	8020_238_171014_1.JPG	
40143	0	8020_238_171014_2.JPG	
40144	0	8020_238_171014_3.JPG	

30.09.2022

Seite 2 von 5

Erhebungsbogen

B

Projekt	Biotopkartierung Hamburg	Interne Nr.	89432
Handlungsbedarf	Nein	DK5 DK5-GK	8020
Bearbeitung	BRA	DK5 - Name	Neuengamme-Süd
Räumliche Abbildung	Fläche	Biotop-Nr. alt	238
Anzahl Abschnitte	4	Kartierung	17.10.2014
		Fläche / Länge [m²/m]	7993,2914
		Breite (lineare Abb.) [m]	

Weitere Angaben

Merkmal	Wert
Auswertung	
Gefährdung/ Einflüsse	Leichte Vermüllung.
Wertgesichtspunkte	Altes Gehölz, gute Abschirmung für die Goose-Elbe, auch für den Querungsbereich Marschbahndamm, so dass die Goose-Elbe in diesem Bereich als Vernetzungsachse relativ gut entwickelt ist, Totholzangebot, weitgehend naturnahe Gehölzzusammensetzung.
zoologisch bedeutsame Strukturen	Dichte Gehölzstruktur
Bedeutung für Tiergruppe	Amphibien, Sommerquartiere
	Vögel
Maßnahmen	Keine, die Flächen sollten weiter ungestört der Sukzession überlassen bleiben, die Vermüllung, die Ablagerung von Gartenabfällen sollten natürlich unterbleiben.

Foto

Fotodatei 8020_238_171014_1.JPG**Bildbeschreibung**
Aufnahmerichtung**Fotodatei** 8020_238_171014_2.JPG**Bildbeschreibung**
Aufnahmerichtung

Erhebungsbogen

B

Projekt	Biotopkartierung Hamburg	Interne Nr.	89432
Handlungsbedarf	Nein	DK5 DK5-GK	8020
Bearbeitung	BRA	DK5 - Name	Neuengamme-Süd
Räumliche Abbildung	Fläche	Biotop-Nr. alt	238
Anzahl Abschnitte	4	Kartierung	17.10.2014
		Fläche / Länge [m²/m]	7993,2914
		Breite (lineare Abb.) [m]	

Foto

Fotodatei 8020_238_171014_3.JPG

Bildbeschreibung
Aufnahmerichtung

Fotodatei

Bildbeschreibung
Aufnahmerichtung



Teilflächenbeschreibung

Teilflächentyp		Teilflächen-Nr.	1
Biotoptyp	Naturnahes Gehölz feuchter bis nasser Standorte (2000)	Biotoptyp	HGF
- Zusatz		- gesetzl. Grundl.	
FFH-LRT		FFH-LRT	
Beschreibung		Entw.potential LRT	
		Hauptfläche	Ja
		Flächenanteil	100 %
		FFH-Unters.Fläche	Nein
		Saatgutfläche	Nein

Weitere Angaben

Merkmal	Wert
Boden	
Feuchte	8 - naß
Reaktion	7 - neutral
Stickstoffgehalt	7 - stickstoffreich
Standort, Relief	
Belichtung	6 - halbsonnig bis halbschattig
Veg. - Zeigerwerte	
Anz. Wechselfeuchtezeiger	1
Anz. Überschwemmungsz.	3
Anz. Magerkeitszeiger (N < 4)	0
Anteil Magerkeitszeiger (N < 4)	0 %
Veg. - Soziologie	
BfN Schlüssel	48.0.04 - Fagetalia sylvaticae (Edellaub-Mischwälder und verwandte Ges.)

Erhebungsbogen

B

Projekt	Biotopkartierung Hamburg		Interne Nr.	89432
			DK5 DK5-GK	8020
Handlungsbedarf	Nein		DK5 - Name	Neuengamme-Süd
Bearbeitung	BRA	Kopie	Biotop-Nr. alt	238
Räumliche Abbildung	Fläche	Nein	Kartierung	17.10.2014
Anzahl Abschnitte	4		Fläche / Länge [m²/m]	7993,2914
			Breite (lineare Abb.) [m]	

Zeigerwerte der Pflanzenartenliste (Auswertung)

Standort	Belichtung	halbschattig	5,4
Boden	Feuchte	naß	7,5
	Stickstoff (N)	stickstoffreich	7,1
	Reaktion	neutral	7
Vegetation	Mahdverträglichkeit	schnittempfindlich (nur Herbstschnitt vertragend)	2,8
Zeigerwerte	Futterwert	sehr geringwertiges Futter	1,7
	Wechselfeuchteanzeiger		1
	Giftpflanzen		0
	Überschw.anzeiger		3

Pflanzenartenliste

Gruppe / Pflanzenart	MS	M	W	Vs	St	PA	Ph	Sz	VS	V	G	cf	§	Rote Liste			
														HH	ND	SH	D
Tracheobionta (Gefäßpflanzen)																	
Acer pseudoplatanus (Berg-Ahorn)	7	z		-	-												
Alnus glutinosa (Schwarz-Erle)	7	h		-	-												
Dactylis glomerata (Wiesen-Knäuelgras)	7	w		-	-												
Filipendula ulmaria (Mädesüß)	7	w		-	-												
Fraxinus excelsior (Gewöhnliche Esche)	7	w		-	-												
Galeobdolon argentatum (Garten Goldnessel)	7	w		-	-												
Geum urbanum (Echte Nelkenwurz)	7	w		-	-												
Glechoma hederacea (Gundermann)	7	z		-	-												
Humulus lupulus (Hopfen)	7	w		-	-												
Prunus spinosa (Schlehe)	7	w		-	-												
Quercus robur (Stiel-Eiche)	7	w		-	-												
Ribes rubrum (Rote Johannisbeere)	7	w		-	-												
Rubus caesius (Kratzbeere)	7	h		-	-												
Salix alba (Silber-Weide)	7	z		-	-												
Salix cinerea (Grau-Weide)	7	w		-	-												
Sambucus nigra (Schwarzer Holunder)	7	w		-	-												
Urtica dioica (Große Brennnessel)	7	z		-	-												
Anzahl Rote Liste Arten																	
Anzahl Arten														17			

MS: Mengensystem; M: Mengenangabe, W: Bewertung der Art (FFH-Monitoring), Vs: Vegetationsschicht, St: Status, PA: Autor Phänologie; Ph: Phänologie, Sz: Soziabilität, VS: Vitalitätssystem; V: Vitalität, G: Geschlecht, cf: unsichere Bestimmung, §: Schutz nach BNatSchG, HH: Rote Liste Hamburg, ND: Rote Liste Niedersachsen, SH: Rote Liste Schleswig-Holstein, D: Rote Liste Deutschland