

Erhebungsbogen

B

Projekt	Biotopkartierung Hamburg	Interne Nr.	89416
		DK5 DK5-GK	8020
Handlungsbedarf	Nein	DK5 - Name	Neuengamme-Süd
Bearbeitung	BRA	Biotop-Nr. alt	234
Räumliche Abbildung	Fläche	Kartierung	17.10.2014
Anzahl Abschnitte	2	Fläche / Länge [m²/m]	8818,7817
		Breite (lineare Abb.) [m]	

Gesetzlicher Schutz	§ 14 (2) 2.3 Feldgehölze	Schutz nur teilweise	Nein
----------------------------	---------------------------------	-----------------------------	-------------

Gesamtbewertung	7	Besonders wertvoll
– Alter	7	Biotop hohen Alters, 100 bis 200 Jahre
– Belastungsgrad	6	Flächenhaft geringe oder örtlich stärkere oder Vorbelastung mit deutlichem Einfluß
– Ökolog. Funktion	7	Sehr hohe Bedeutung in einem Biotopkomplex, für den lokalen Biotopverbund oder als Puffer
– Seltenheit	7	Seltener Biotoptyp, mit seltenen oder bedrohten Pflges., gesättigtes Artenspektrum, einige RL-Arten

Bestandsbeschreibung

Von Nord nach Süd verlaufende Geländestreifen, die gegenüber den benachbarten, beackerten Flächen etwas eingetieft liegen. Mit dominierendem Gehölzbestand, der eventuell z.T. auf ehemalige Erlensäume entlang von Gräben zurückgeht, aber mittlerweile auch die Beetmitte erobert. Mit alten Erlen, die vielstämmig ausgeschossen sind und dennoch 50 cm Stammdicke erreichen. Eingestreut mit einzelnen Eschen und Stieleichen, auch einer Hybrid-Pappel mit bis zu 1 m Stammdurchmesser. Am Boden mäßig belichtet, häufig von halbruderalen Halbschattenfluren eingenommen mit hohen Anteilen von Brennnessel und Gundermann, teilweise von verschiedenen Rubusarten, mit nur lockerer Strauchschicht aus etwas Holunder. Die westliche der beiden Teilflächen ist extrem in landwirtschaftliche Nutzungen integriert und wird als Abfallplatz genutzt. Hier wurden zahlreiche alte Heuballen abgelagert, aber auch landwirtschaftliches Gerät. Die östliche Fläche ist weniger stark beeinflusst und etwas walddisperser aufgewachsen. Beide Flächen sind offenbar von der Entstehung her sehr alt und zu einem hohen Anteil bereits walddispers am Boden bewachsen, zeitweilig offenbar auch deutlich feuchtegeprägt.

Die Bestände liegen in mitten landwirtschaftlicher Nutzflächen und werten diese ökologisch auf, sie haben die Funktion von Feldgehölzen und sind gesetzlich geschützt gemäß § 30 BNatSchG in Verbindung mit § 14 HmbBNatSchAG.

Vorkommen an Biotoptypen

1	TF	Typ	HF	F.Anteil
2	BTYP	Biotoptyp		- gesetzl. Grundl.
3	Zusatz	Zusatz zum Biotoptypen		
4	LRT	Lebensraumtyp		
1	1		Ja	100 %
2	HGF	Naturnahes Gehölz feuchter bis nasser Standorte (2000)		

Räumliche Lage

Lagebeschreibung	Südlich Gose Elbe, nordwestlich Kirchwerder Hausdeich		
Nachbarnutzung/en	Acker bzw. Grünland bzw. Gartenbau, teils Brachen		
Rechtswert (X)	580352	Hochwert (Y)	5920316
Bezirk	Bergedorf	Naturraum	Vier- und Marschlande (673.10)
Stadtteil (OT-Nr.)	Kirchwerder (607)	Gemarkung	Kirchwerder (607)
Digitaler Grünplan	<input type="checkbox"/> Hafengesamtgebiet	<input type="checkbox"/> Ramsargebiet	<input type="checkbox"/> EG-Vogelschutzgeb.
Ausgleichsflächen	<input type="checkbox"/> Biosphärenreservat	<input type="checkbox"/> Nationalpark	<input type="checkbox"/>
NSG / ND / LSG	LSG Kirchwerder [HH-2017 / Anteil: 100%]		
FFH-GEBIET			
Wasserschutzgebiet			

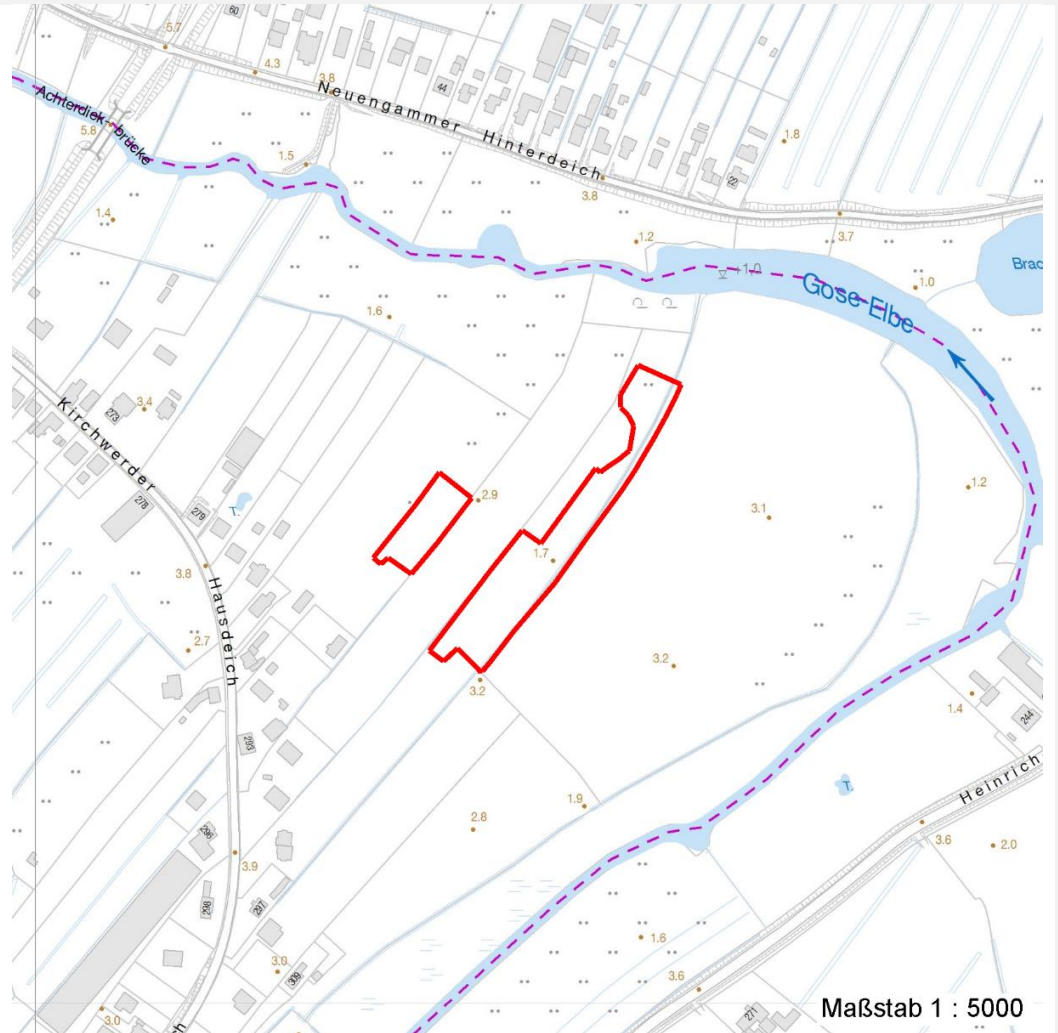
Erhebungsbogen

B

Projekt	Biotopkartierung Hamburg	Interne Nr.	89416
		DK5 DK5-GK	8020
		DK5 - Name	Neuengamme-Süd
Handlungsbedarf	Nein	Biotop-Nr. alt	234
Bearbeitung	BRA	Kartierung	17.10.2014
Räumliche Abbildung	Fläche	Fläche / Länge [m²/m]	8818,7817
Anzahl Abschnitte	2	Breite (lineare Abb.) [m]	

Räumliche Lage

Karte



Weitere Erhebungsbögen

Interne Nr.	Interne Nr. Zuordnung	DK5	Biotop-Nr.	Kartierung	Zuordnung	DK5 (GK)	Biotop-Nr. (alt)
89416	66495	8020	36	27.07.2005	/	8022	48
89416	66434	8020	57	20.07.2005	/	8022	10027
89416	66504	8020	78	20.07.2005	/	8022	10055
89416	66456	8020	79	20.07.2005	/	8022	10056
89416	66528	8020	80	20.07.2005	/	8022	10057

Zuordnung: N = nachfolgende Kartierung, K = weitere Kartierungen (zeitlich vorher oder nachher)

Foto

Interne Nr.	Index	Dateiname	Aufnahmerichtung
40100	0	8020_234_171014_1.JPG	
40101	0	8020_234_171014_2.JPG	
40102	0	8020_234_171014_3.JPG	
40103	0	8020_234_171014_4.JPG	

30.09.2022

Erhebungsbogen

B

Projekt	Biotopkartierung Hamburg		Interne Nr.	89416
			DK5 DK5-GK	8020
Handlungsbedarf	Nein		DK5 - Name	Neuengamme-Süd
Bearbeitung	BRA	Kopie	Biotop-Nr. alt	234
Räumliche Abbildung	Fläche	Nein	Kartierung	17.10.2014
Anzahl Abschnitte	2		Fläche / Länge [m²/m]	8818,7817
			Breite (lineare Abb.) [m]	

Foto

Interne Nr.	Index	Dateiname	Aufnahmerichtung
40104	0	8020_234_171014_5.JPG	
40105	0	8020_234_171014_6.JPG	

Weitere Angaben

Merkmal	Wert
Auswertung	
Gefährdung/ Einflüsse	Extreme Vermüllung, eng angrenzende intensive Landwirtschaft, wahrscheinlich Entwässerung.
Wertgesichtspunkte	Sehr alter, landschaftsprägender Baumbestand, im Inneren sind die Gehölze noch zu hohen Anteilen recht naturnah geprägt.
zoologisch bedeutsame Strukturen	Alte Bäume mit Höhlen Dichte Gehölzstruktur
Bedeutung für Tiergruppe	Insekten, allgemein Vögel
Maßnahmen	Die Vermüllung in der westlichen, aber auch in der mittleren Teilfläche müssten vollständig entfernt werden. Im Randbereich sollten ausreichend Nutzungsabstände eingehalten werden. Wenn möglich, sollten die Flächen vernässt werden.

Foto

Fotodatei	8020_234_171014_1.JPG	Fotodatei	8020_234_171014_2.JPG
Bildbeschreibung		Bildbeschreibung	
Aufnahmerichtung		Aufnahmerichtung	



Projekt	Biotopkartierung Hamburg	Interne Nr.	89416
		DK5 DK5-GK	8020
		DK5 - Name	Neuengamme-Süd
Handlungsbedarf	Nein	Biotop-Nr. alt	234
Bearbeitung	BRA	Kartierung	17.10.2014
Räumliche Abbildung	Fläche	Fläche / Länge [m²/m]	8818,7817
Anzahl Abschnitte	2	Breite (lineare Abb.) [m]	

Foto

Fotodatei	8020_234_171014_3.JPG	Fotodatei	8020_234_171014_4.JPG
Bildbeschreibung		Bildbeschreibung	
Aufnahmerichtung		Aufnahmerichtung	



Teilflächenbeschreibung

Teilflächentyp		Teilflächen-Nr.	1
Biotoptyp	Naturnahes Gehölz feuchter bis nasser Standorte (2000)	Biotoptyp	HGF
- Zusatz		- gesetzl. Grundl.	
FFH-LRT		FFH-LRT	
Beschreibung		Entw.potential LRT	
		Hauptfläche	Ja
		Flächenanteil	100 %
		FFH-Unters.Fläche	Nein
		Saatgutfläche	Nein

Weitere Angaben

Merkmal	Wert
Boden	
Feuchte	7 - feucht
Reaktion	7 - neutral
Stickstoffgehalt	7 - stickstoffreich
Standort, Relief	
Belichtung	6 - halbsonnig bis halbschattig
Veg. - Zeigerwerte	
Anz. Wechselfeuchtezeiger	2
Anz. Überschwemmungsz.	3
Anz. Magerkeitszeiger (N < 4)	0
Anteil Magerkeitszeiger (N < 4)	0 %
Veg. - Soziologie	
BfN Schlüssel	19 - Artemisietaea (Ausdauernde Stickstoff-Krautfluren) 48 - Quercu-Fagetea (Reichere Laubwälder und Gebüsche)

Projekt	Biotopkartierung Hamburg		Interne Nr.	89416
			DK5 DK5-GK	8020
Handlungsbedarf	Nein		DK5 - Name	Neuengamme-Süd
Bearbeitung	BRA	Kopie	Biotop-Nr. alt	234
Räumliche Abbildung	Fläche	Nein	Kartierung	17.10.2014
Anzahl Abschnitte	2		Fläche / Länge [m²/m]	8818,7817
			Breite (lineare Abb.) [m]	

Zeigerwerte der Pflanzenartenliste (Auswertung)

Standort	Belichtung	halbschattig	5,4
Boden	Feuchte	feucht	7
	Stickstoff (N)	stickstoffreich	7
	Reaktion	neutral	6,8
Vegetation	Mahdverträglichkeit	schnittempfindlich bis mäßig schnittverträglich	3,6
Zeigerwerte	Futterwert	sehr geringwertiges Futter	2,1
	Wechselfeuchteanzeiger		2
	Giftpflanzen		1
	Überschw.anzeiger		3

Pflanzenartenliste

Gruppe / Pflanzenart	MS	M	W	Vs	St	PA	Ph	Sz	VS	V	G	cf	§	Rote Liste			
														HH	ND	SH	D
Tracheobionta (Gefäßpflanzen)																	
Aegopodium podagraria (Giersch)	7	z		-	-												
Alnus glutinosa (Schwarz-Erle)	7	h		-	-												
Athyrium filix-femina (Gewöhnlicher Frauenfarn)	7	w		-	-												
Corylus avellana (Haselnuss)	7	w		-	-												
Crataegus monogyna (Eingrifflicher Weißdorn)	7	w		-	-												
Dactylis glomerata (Wiesen-Knäuelgras)	7	z		-	-												
Dryopteris dilatata (Breitblättriger Wurmfarne)	7	w		-	-												
Fraxinus excelsior (Gewöhnliche Esche)	7	h		-	-												
Galium aparine (Kletten-Labkraut)	7	z		-	-												
Glechoma hederacea (Gundermann)	7	h		-	-												
Hedera helix (Efeu)	7	w		-	-												
Humulus lupulus (Hopfen)	7	z		-	-												
Ilex aquifolium (Stechpalme)	7	w		-	-								b				
Impatiens parviflora (Kleinblütiges Springkraut)	7	w		-	-												
Lysimachia vulgaris (Gewöhnlicher Gilbweiderich)	7	w		-	-												
Milium effusum (Wald-Flattergras)	7	w		-	-												
Phalaris arundinacea (Rohr-Glanzgras)	7	w		-	-												
Polygonatum multiflorum (Vielblütige Weißwurz)	7	w		-	-												
Populus x canadensis (Hybrid-Pappel)	7	w		-	-												
Prunus padus (Echte Traubenkirsche)	7	w		-	-												
Quercus robur (Stiel-Eiche)	7	z		-	-												
Ribes rubrum (Rote Johannisbeere)	7	z		-	-												
Rubus caesius (Kratzbeere)	7	h		-	-												
Rubus idaeus (Himbeere)	7	w		-	-												
Sambucus nigra (Schwarzer Holunder)	7	w		-	-												
Sorbus aucuparia (Eberesche)	7	w		-	-												
Urtica dioica (Große Brennnessel)	7	z		-	-												
														Anzahl Rote Liste Arten			
														Anzahl Arten		27	

MS: Mengensystem; M: Mengenangabe, W: Bewertung der Art (FFH-Monitoring), Vs: Vegetationsschicht, St: Status, PA: Autor Phänologie; Ph: Phänologie, Sz: Soziabilität, VS: Vitalitätssystem; V: Vitalität, G: Geschlecht, cf: unsichere Bestimmung, §: Schutz nach BNatSchG, HH: Rote Liste Hamburg, Nds: Rote Liste Niedersachsen, SH: Rote Liste Schleswig-Holstein, D: Rote Liste Deutschland

Erhebungsbogen

B

Projekt	Biotopkartierung Hamburg			Interne Nr.	89416
				DK5 DK5-GK	8020
				DK5 - Name	Neuengamme-Süd
Handlungsbedarf	Nein			Biotop-Nr. alt	234
Bearbeitung	BRA	Kopie	Nein	Kartierung	17.10.2014
Räumliche Abbildung	Fläche			Fläche / Länge [m²/m]	8818,7817
Anzahl Abschnitte	2			Breite (lineare Abb.) [m]	